

Ammatillinen erityisopetus tänään, tulevaisuuden näkymiä ja haasteita Ammatillisen erityisopetuksen yhteistyö sekä Ammattiopisto Luovi

Ammatillisen koulutuksen laatuverkoston tapaaminen 23.11.2010,
Oulu

Kehitysjohtaja Anne Tornberg, Ammattiopisto Luovi



Ammatillinen erityisopetus tänään

- Ammatillinen erityisopetus on tarkoitettu opiskelijoille, jotka tarvitsevat opinnoissaan ja jatkosijoittumisessaan erityistä tukea
- Tuen tarpeen syitä ovat esimerkiksi vammaisuus, oppimisvaikeudet, psyykkiset tai sosiaaliset ongelmat sekä fyysiset sairaudet
- Ammatillisessa erityisopetuksessa opetus toteutetaan pienryhmissä; yksilölliset opetusjärjestelyt- ja menetelmät, HOJKS
- Useimmiten työpainotteista, voidaan toteuttaa kokonaan työpaikalla
- Lisäksi opiskelijoille tarjotaan henkilökohtaista ohjausta ja tukea niin opinnoissa kuin päivittäisessä elämässä
- Tavoitteena työllistyminen ja elämänlaadun paraneminen
- Merkittävä rooli tasa-arvon ja yhdenvertaisuuden lisäämisessä

Ammatillisen erityisopetuksen volyymi tilanne 20.1.2010

- Erityisopiskelijoita ammatillisissa oppilaitoksissa kaikkiaan 20 186 (ml. valmentava ja kuntouttava opetus ja ohjaus)
- Yli 6 700 sellaisessa oppilaitoksessa, jolla on erityinen koulutustehtävä erityisopetuksessa, näistä 4 351 ammatillisessa erityisoppilaitoksessa
- Tavallisissa ammatillisissa oppilaitoksissa luokiteltiin n. 13 500 opiskelijaa erityisopiskelijaksi: Uudellamaalla yli 3 200, Pirkanmaalla 1 600, Varsinais-Suomessa 1 000, Pohjois-Pohjanmaalla yli 900
- Suosituimpia koulutusaloja tekniikan ja liikenteen ala (yli 9 300 opiskelijaa) sekä marata (vajaat 4 500 opiskelijaa)





Ammatilliset erityisoppilaitokset Suomessa

- Suomessa on seitsemän ammatillista erityisoppilaitosta (joista yksi on ruotsinkielinen) sekä viisi koulutuksen järjestäjää, joilla on erityinen koulutustehtävä erityisopetuksessa
- Amatillisissa erityisoppilaitoksissa järjestetään:
 - ammatilliseen perustutkintoon johtavaa koulutusta
 - ammatilliseen perustutkintoon sekä työhön ja itsenäiseen elämään valmentavaa ja kuntouttavaa opetusta ja ohjausta
 - ammatillista aikuiskoulutusta sekä
 - maahanmuuttajien valmistavaa koulutusta



Ammatillinen erityisopetuksen asiantuntijapalvelut

- Ammatillisten erityisoppilaitosten tehtävänä on myös erityisopetuksen kehittäminen sekä siihen liittyvät tuki- ja ohjaustehtävät
- Toiminnan tavoitteena on edistää koulutuksen saavutettavuutta kaikille opiskelijoille
- Erityisoppilaitokset tarjoavat tavallisille oppilaitoksille ja muille yhteistyötahoille erityisopetuksen asiantuntijapalveluita
 - koulutus erityisopetuksen teemoista
esim. erilaisen oppijan tunnistaminen ja tukeminen, oppimisvaikeuksien tunnistaminen ja tuki
 - ohjaus ja konsultaatio erityisopiskelijoiden koulutuksen suunnitteluun ja toteutukseen liittyviä ohjaus- ja konsultaatiopalveluita
esim. erityisopiskelijan koulutus- ja työllistymispolun suunnittelu, työhönvalmennus

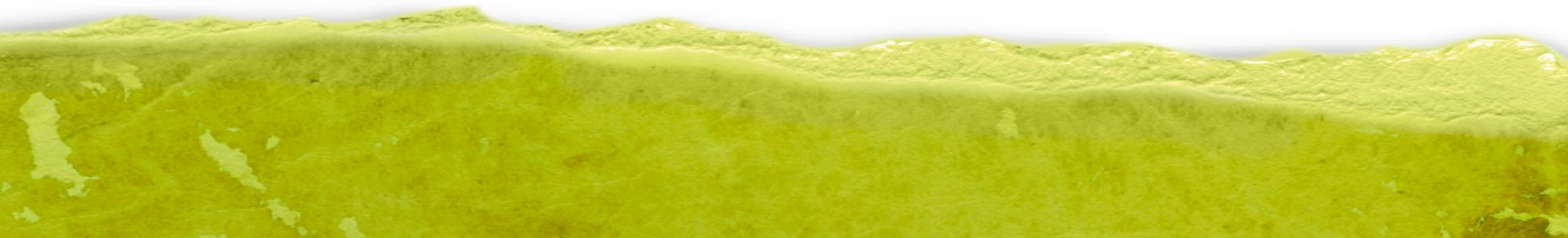
Ammatillinen erityisopetuksen tulevaisuuden näkymiä ja haasteita

- Oppilaitosten yhdistäminen on muuttanut oppilaitosten toimintaa
- Opiskelijoiden erityisen tuen tarpeen ja monimuotoistuminen
- Erityistä tukea tarvitsevien opiskelijoiden määrän lisääntyminen tavallisissa ammattioppilaitoksissa -> kehittämismvastuu
- Työelämän tarpeiden tunnistaminen ja koulutuksen sisällön räätälöinti työelämän tarpeita vastaavaksi (ennakointi ja työelämän kehittäminen)
- Elinikäisen oppimisen mahdollistaminen
- Kansainvälistyminen
- Mahdolliset muutokset amm. erityisopetuksen rahoituspohjassa
- Organisaatioiden kehittämistyön pitkäjänteisyys
- **Toiminnan korkea laatu ja kustannustehokkuus**
- **Henkilöstön osaamisen kehittäminen**





Ammatillisen erityisopetuksen yhteistyö



Ammatillisten erityisoppilaitosten yhteistyöverkosto

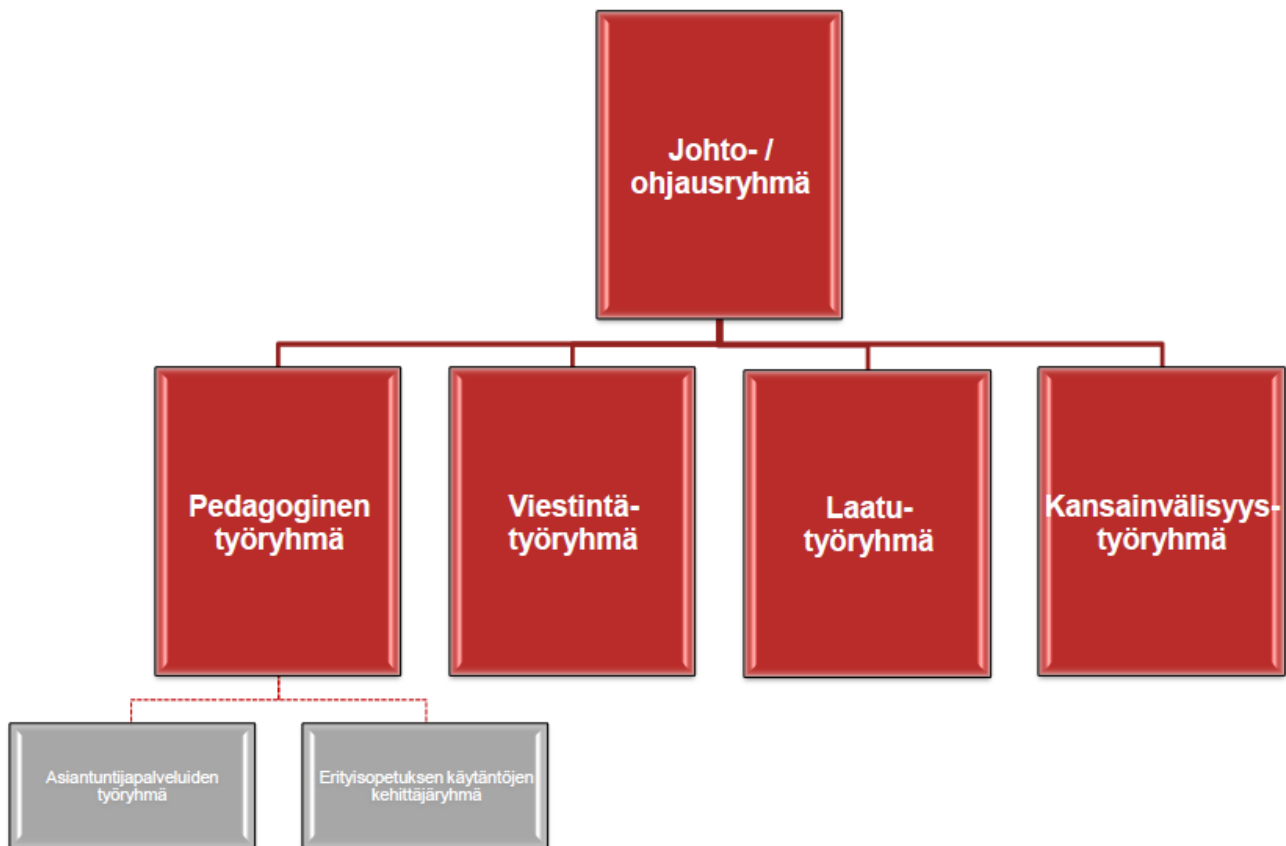
Tavoite:

- Yhteistyön tiivistäminen ja vahvempi tavoitteellistaminen
- Yhteistyörakenteiden selkeyttäminen; kyse monilta osin jo toimineiden rakenteiden virallistamisesta

Periaatteet:

- Oppilaitokset nimeävät ryhmiin yhden päätösvaltaisen edustajan
- Ryhmille valitaan puheenjohtaja, jonka toimikausi on kaksi vuotta
- Viidellä suurimmalla oppilaitoksella on kullakin yksi puheenjohtajuus
- Työryhmät laativat erillisen toimintasuunnitelman, jonka yhteistyön johtoryhmä hyväksyy
- Ryhmät kokoontuvat vastuualueesta ja tarpeesta riippuen (keskimäärin 2 –4 krt/vuosi)
- Projektiluonteisesti toimivia väliaikaisia ryhmiä perustetaan tarvittaessa eri työryhmien alaisuuteen

Ammatillisten erityisoppilaitosten yhteistyöverkosto



Johtoryhmä

Tehtävät

- Ohjaa, johtaa ja arvioi ammatillisten erityisoppilaitosten yhteistyötä
- Vastaa yhteisestä vaikuttamistyöstä

Kokoonpano

- Tarja Mänty, Ammattiopisto Luovi
- Seppo Rinne, Aitoon koulutuskeskus
- Kaija Miettinen, Bovallius-ammattiopisto
- Jorma Varkila, Invalidiliiton Järvenpään koulutuskeskus
- Olli Daavittila, Keskuspuiston ammattiopisto
- Markku Aunola, Kiipulan ammattiopisto
- Sixten Snellman, Optima

Työryhmät

Pedagoginen työryhmä

- Kehittää ammatillisen erityisopetuksen asiantuntijapalveluita sekä ammatillisen erityisopetuksen yhteisten käytänteiden kehittämistyötä
- Koordinoi yhteisesti tuotettavia ja tarjottavia palveluita

Viestintätyöryhmä

- Vastaa ammatillisten erityisoppilaitosten yhteisen näkyvyyden suunnittelusta ja toteutuksen koordinoinnista
- Vastaa yhteisen esitemateriaalin ja muiden julkaisujen ulkoasusta ja tuottamisesta

Laatutyöryhmä

- Kehittää ammatillisen erityisopetuksen laadunhallintaa ja arviointia

Kansainvälisyystyöryhmä

- Koordinoi oppilaitosten kansainvälisen toiminnan yhteistyötä

Ammattiopisto Luovi

Erityisen monipuolista opiskelua



Ammattiopisto Luovi luvuin

- Suomen suurin ammatillinen erityisoppilaitos
- Toimii 24 paikkakunnalla
- Henkilöstö yli 860 asiantuntijaa
- Ammatillisessa peruskoulutuksessa 1 460 opiskelijaa
- Ammatilliseen aikuiskoulutukseen osallistuu vuosittain reilut 1 500 opiskelijaa
- Luovi on osa Hengitysliittoa



Luovin missio

Ammattiopisto Luovi tarjoaa tasavertaisia oppimismahdollisuuksia sekä yksilöllisiä reittejä työelämään ja hyvään elämisen laatuun.



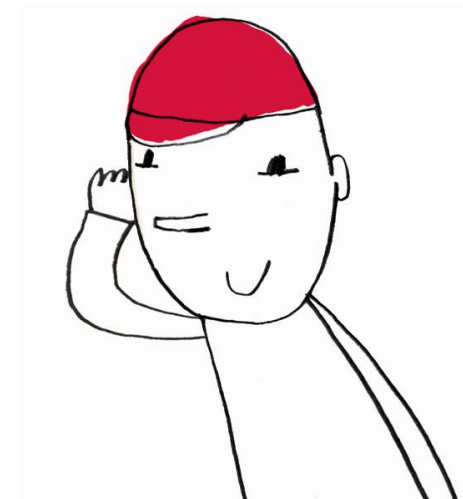
Luovin visio

Ammattiopisto Luovi on osaavin ja arvostetuin erityistä tukea tarvitsevien nuorten ja aikuisten koulutuksen valtakunnallinen toteuttaja, asiantuntija ja yhteistyökumppani.

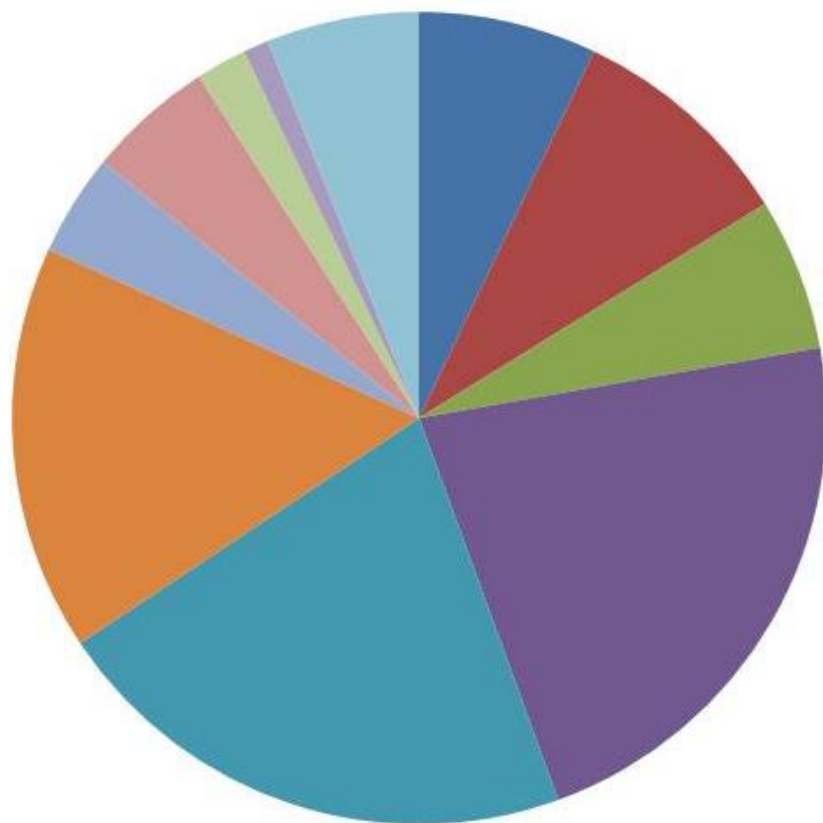


Perustehtävänä ammatillinen erityisopetus

- Laaja ja kattava koulutustarjonta elinikäisen oppimisen periaatteella
 - Ammatillinen peruskoulutus
 - Valmentava ja kuntouttava opetus ja ohjaus (I ja II)
 - Ammatillinen perustutkintokoulutus
 - Ammatillinen aikuiskoulutus



Luovin opiskelijat



- Hahmottamisen ja tarkkavaisuuden häiriöt
- Kielelliset vaikeudet
- Vuorovaikutuksen ja käyttäytymisen häiriöt
- Lievä kehityksen viivästymä
- Vaikea kehityksen viivästymä
- Psyykkiset pitkäaikaissairaudet
- Fyysiset pitkäaikaissairaudet
- Autismin kirjo ja Aspergerin oireyhtymä
- Liikkumisen ja motoristen toimintojen vaikeus
- Näkö- tai kuulovamma
- Muu syy, joka edellyttää erityisopetusta

Luovin ammatillinen aikuiskoulutus

- Näyttötutkinnot
- Näyttötutkintoon valmistava koulutus
- Jatko- ja täydennyskoulutus
- Oppisopimuskoulutus
- Työvoimakoulutus
- Maksupalvelukoulutus ja henkilöstökoulutus





www.luovi.fi