



ALUSTAVIA TULOKSIA METSÄ- JA RAKENNUSALAN OPPIMISTULOKSISTA (LUONNOS 23.11.2011)

Paula Kilpeläinen, OPH



RAKENNUS- JA METSÄALAN OPPIMISTULOSTEN ARVIOINNIT 2008–2011

- ◆ Arviointi käynnistyi 8/2008 ja päättyi 5/2011
- ◆ Mukana kaikki ko. tutkintoja ammatillisena peruskoulutuksena tarjoavat koulutuksen järjestäjät
 - 19 metsäalan koulutuksen järjestäjää
 - 48 rakennusalan koulutuksen järjestäjää
- ◆ Mukana kaikki opiskelijat, jotka aloittivat ko. tutkintojen opinnot syksyllä 2008
 - 2285 rakennusalan opiskelijaa
 - 436 metsäalan opiskelijaa



RAKENNUS- JA METSÄALAN OPPIMISTULOSTEN ARVIOINNIT 2008–2011

- ◆ Oppimistulostietoa koottiin kaikista opiskelijan suorittamista ammattiosaamisen näytöistä kolmen lukuvuoden ajalta (2008–2009, 2009–2010 ja 2010–2011)
- ◆ Arvioinnin sisältö: oppimistulokset (näyttöjen arvosanat), arviointikäynnit, näyttösuunnitelmien ja näytön kuvausten analysointi ja koulutuksen järjestäjien itsearviointi)
- ◆ Väliraportti kansallisista tuloksista julkaistiin 2/2011, loppuraportti 2/2012
- ◆ Palauteraportit koulutuksen järjestäjille 10/2009 ,10/2010, 12/2012



ALUSTAVIA TULOKSIA METSÄALAN OPPIMISTULOKSISTA



ALUSTAVIA TULOKSIA METSÄALAN OPPIMISTULOKSISTA

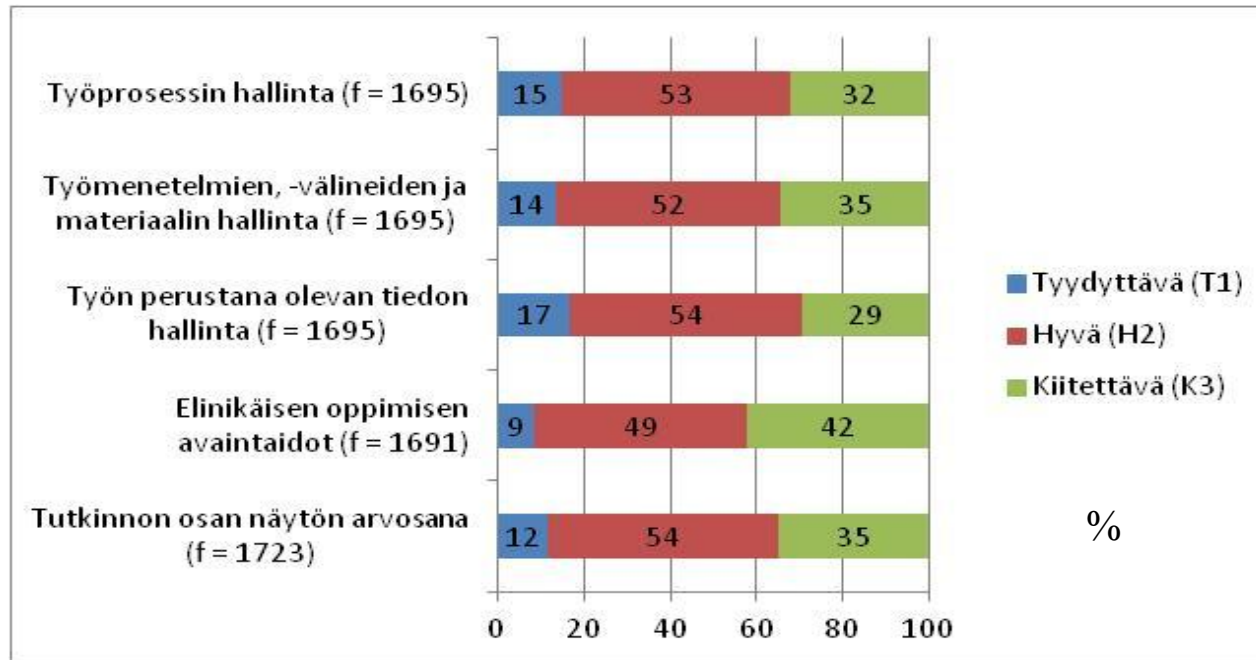
- ◆ Oppimistulostietoa kolmelta lukuvuodelta kertyi 1 723 ammattiosaamisen näytöstä (30/33)
- ◆ Opiskelijat suorittivat kolmen lukuvuoden aikana keskimäärin neljä näyttöä
- ◆ Näyttöjen suorittaminen ajoittuu opintojen loppuvaiheeseen

Taulukko 1. Näyttöjen määrä lukuvuoden mukaan

Lukuvuosi	F	%
I. Lukuvuosi 2008-2009	137	8,0
II. Lukuvuosi 2009-2010	498	28,9
III. Lukuvuosi 2010-2011	1088	63,1
Yhteensä	1723	100,0



Näyttöjen arvosanojen jakaumat arviointikohteittain metsäalan pt:ssa



- Yleisin arvosana kaikilla arvioinnin kohteilla on Hyvä
- Opiskelijat saivat parhaimmat arvosanat elinikäisen oppimisen avaintaitojen hallinnasta ja heikoimmat työn perustana olevan tiedon hallinnasta.
- Yli puolet opiskelijoista sai tutkinnon osan näytön arvosanaksi hyvän, reilu kolmannes kiitettävän ja reilu kymmenes tyydyttävän

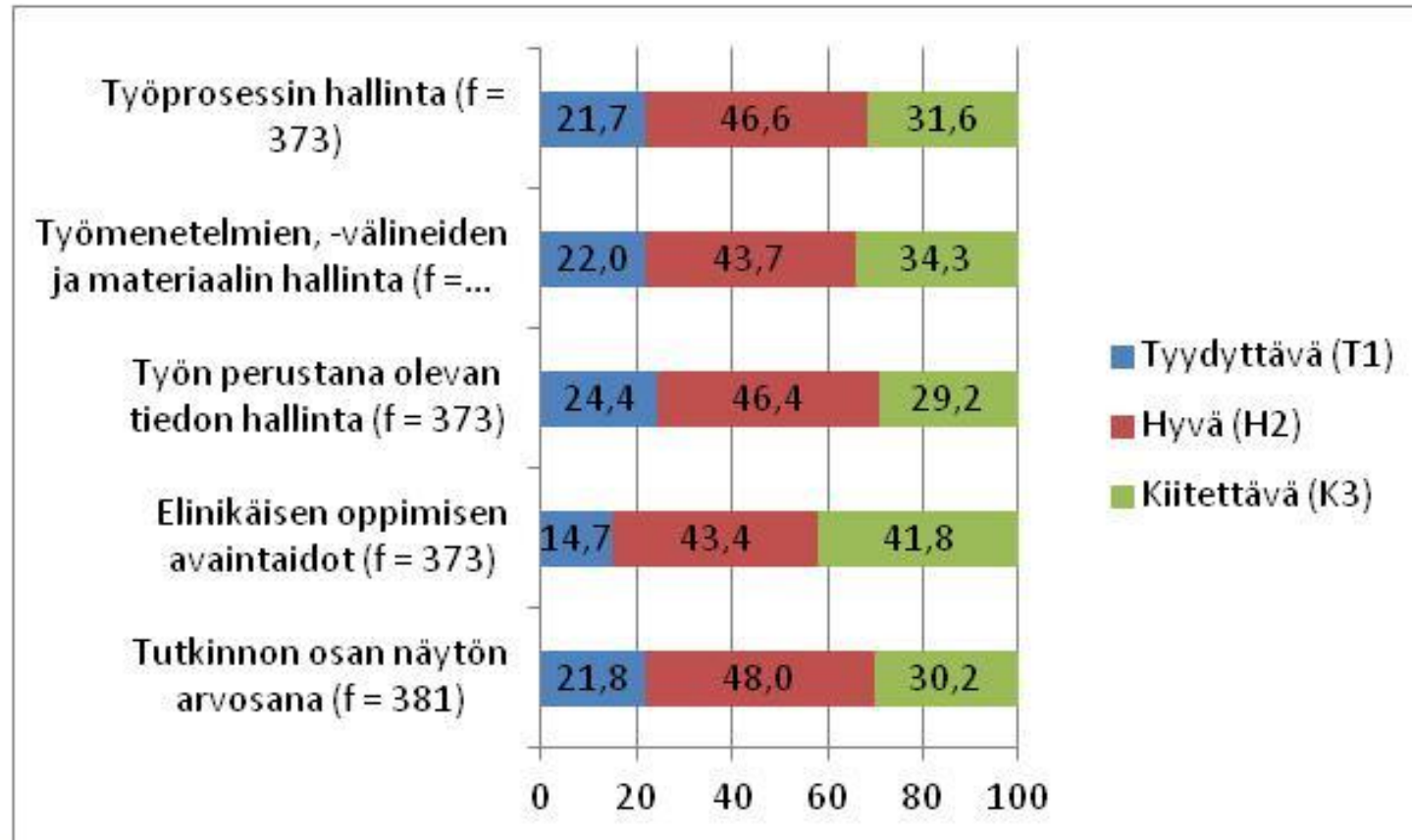


Näyttöjen arvosanojen keskiarvot arviointikohteittain metsäalan pt:ssa

	Työ- prosessien hallinta	Työ- menetelmien, -välineiden ja materiaalin hallinta	Työn perustana olevan tiedon hallinta	Elin- ikäisen oppimisen avain- taitojen hallinta	Tutkinnon osan näytön arvosana
F	1695	1695	1695	1691	1723
Keskiarvo	2,17	2,21	2,13	2,34	2,23
Mediaani	2,00	2,00	2,00	2,00	2,00
Moodi	2	2	2	2	2
Keskihajonta	,665	,661	,667	,628	,640



Näyttöjen arvosanojen jakaumat (%) arviointikohteittain metsäalan pt:ssa/ Metsienhoito ja puunkorjuu –tutkinnon osassa



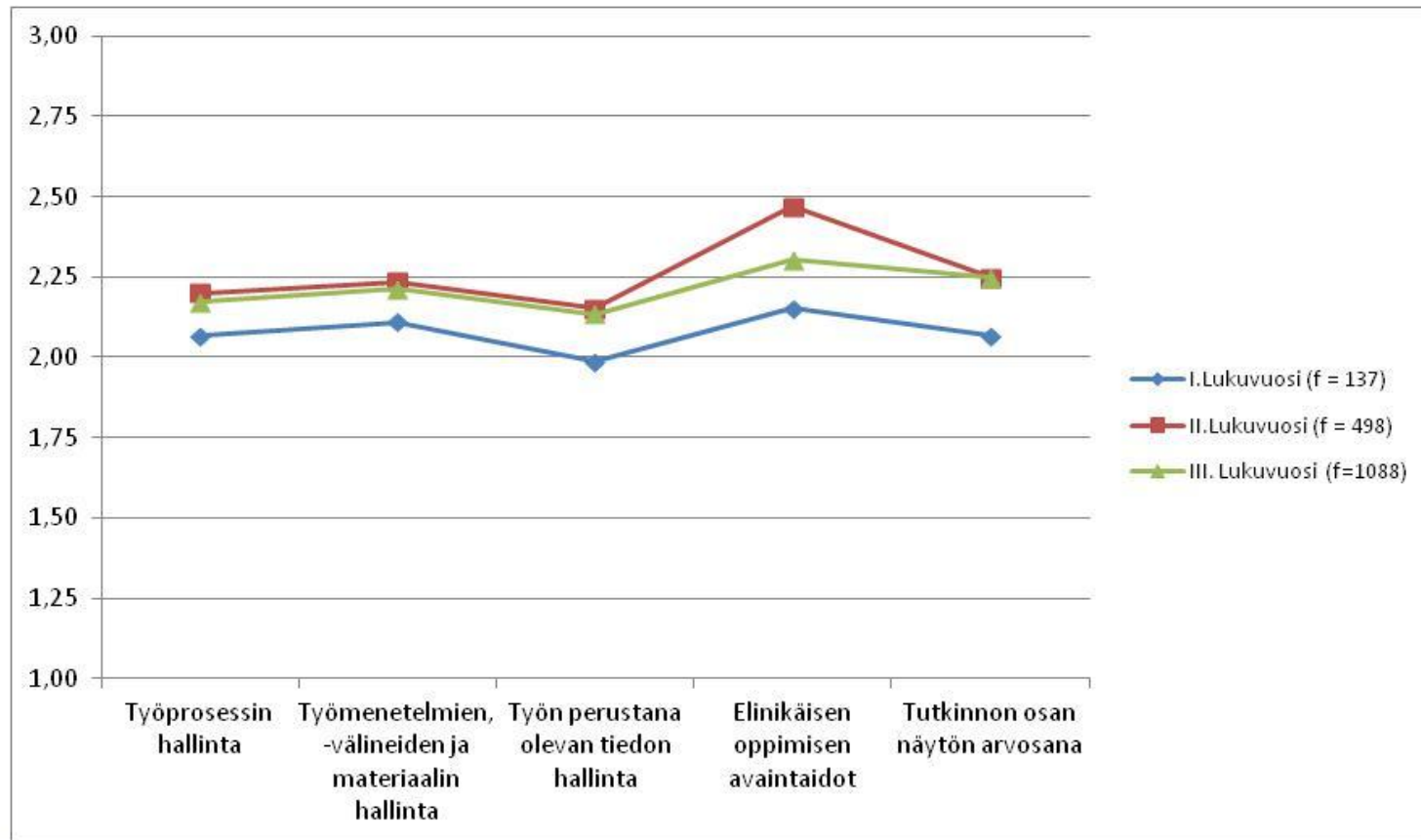


Näyttöjen arvosanojen keskiarvot arviointikohteittain metsäalan pt:ssa/ Metsienhoito ja puunkorjuu –tutkinnon osassa

Tutkinnon osa	Työ- prosessien hallinta	Työ- menetelmien, -välineiden ja materiaalin hallinta	Työn perus- tana olevan tiedon hallinta	Elin- ikäisen oppimisen avain- taitojen hallinta	Tut- kinnon osan näytön arvosana	
Metsien N	373	373	373	373	381	
hoito ja puun- korjuu	Keskiarvo	2,10	2,12	2,05	2,27	2,08
	Mediaani	2,00	2,00	2,00	2,00	2,00
	Moodi	2	2	2	2	2
	Keski- hajonta	,725	,741	,732	,703	,717

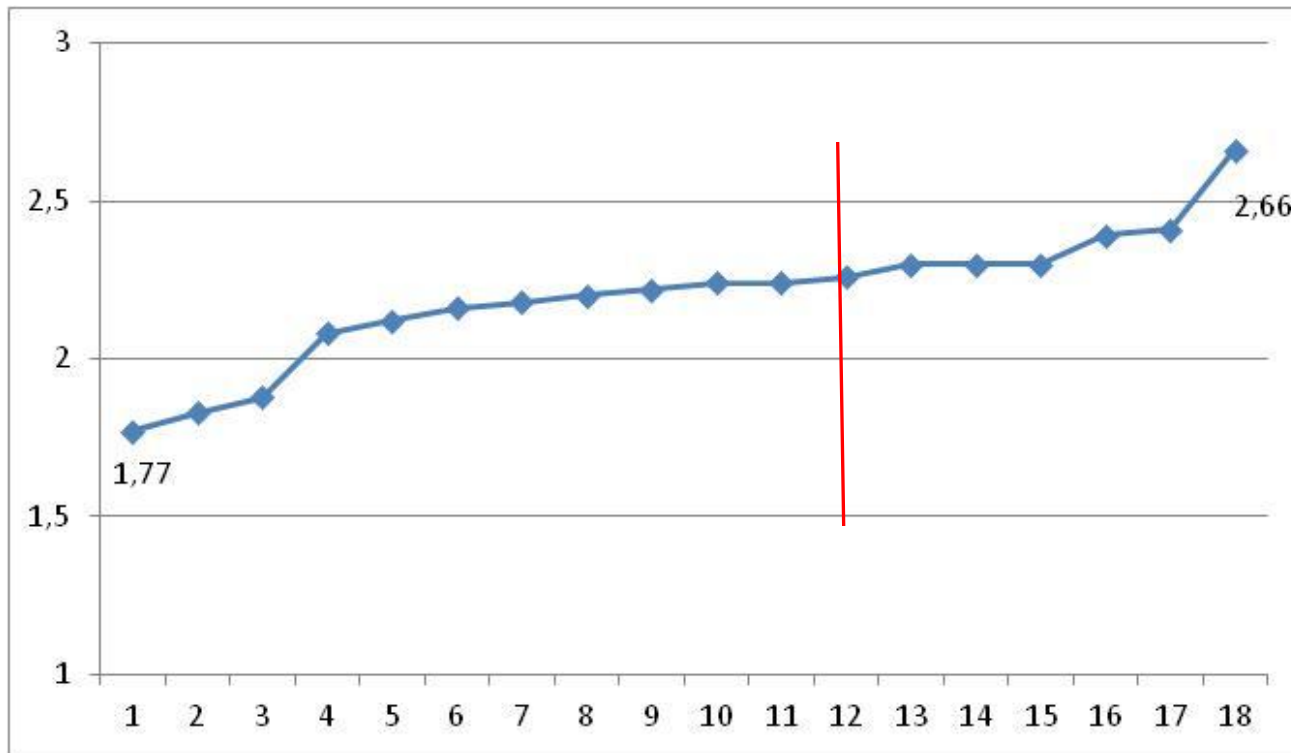


Näyttöjen arvosanojen keskiarvot arviointikohteittain metsäalan pt:ssa lukuvuoden mukaan





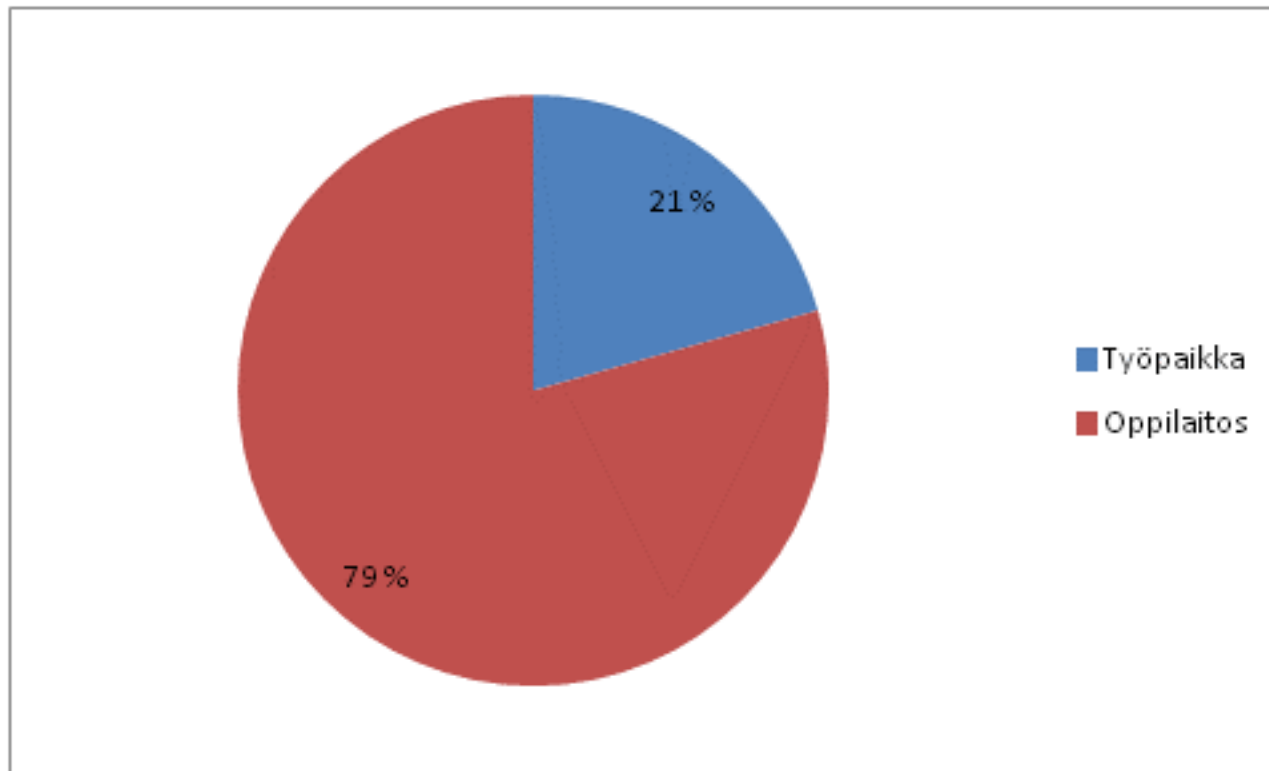
Koulutuksen järjestäjät (n=18) tutkinnon osan näytön arvosanojen keskiarvon mukaan (metsäala)



— Kansallinen keskiarvo 2,23



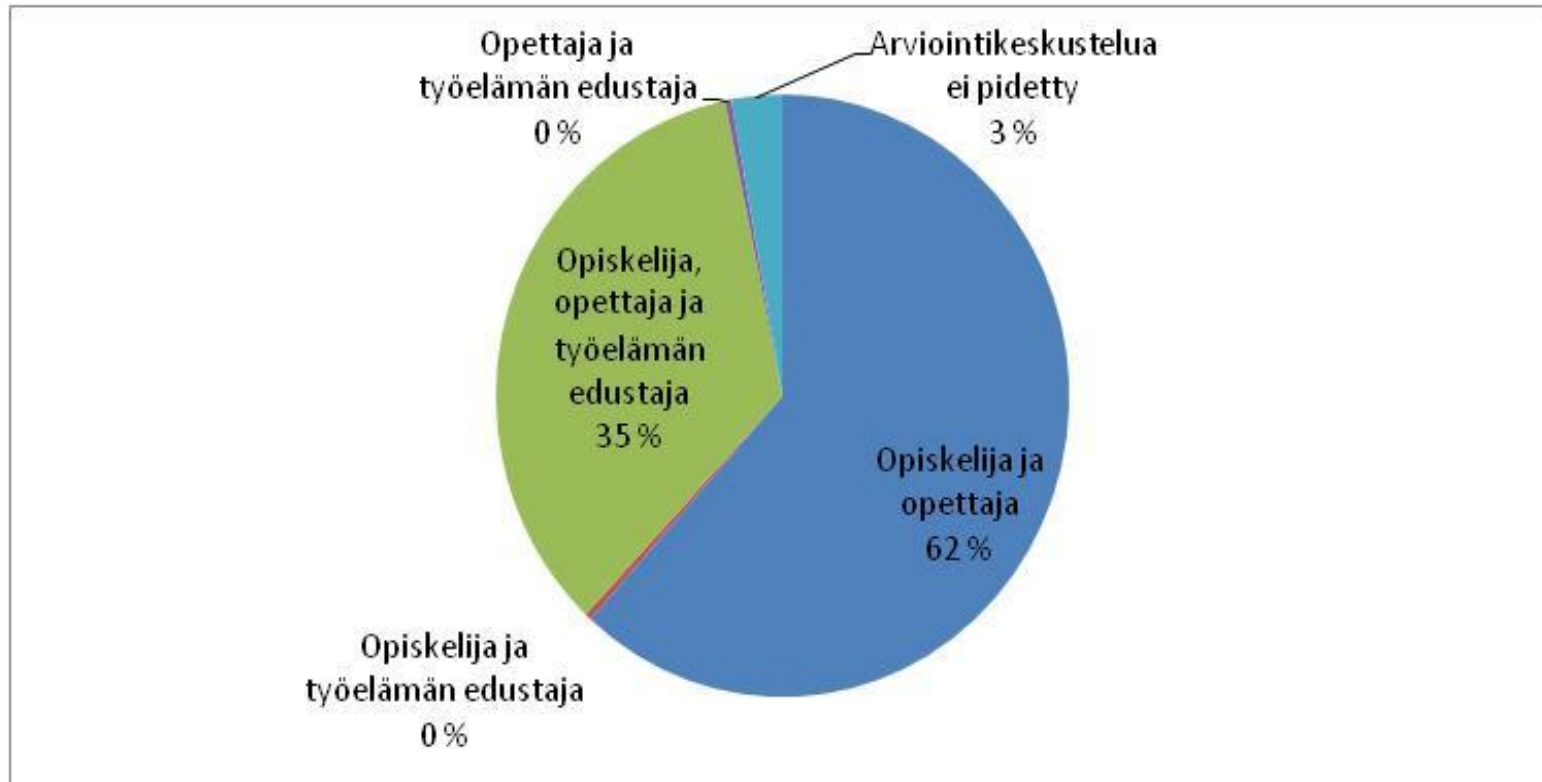
Ammattiosaamisen näyttöjen suorituspaikka metsäalan pt:ssa ensimmäisenä (2008–2009), toisena (2009–2010) ja kolmantena lukuvuonna (2010–2011)





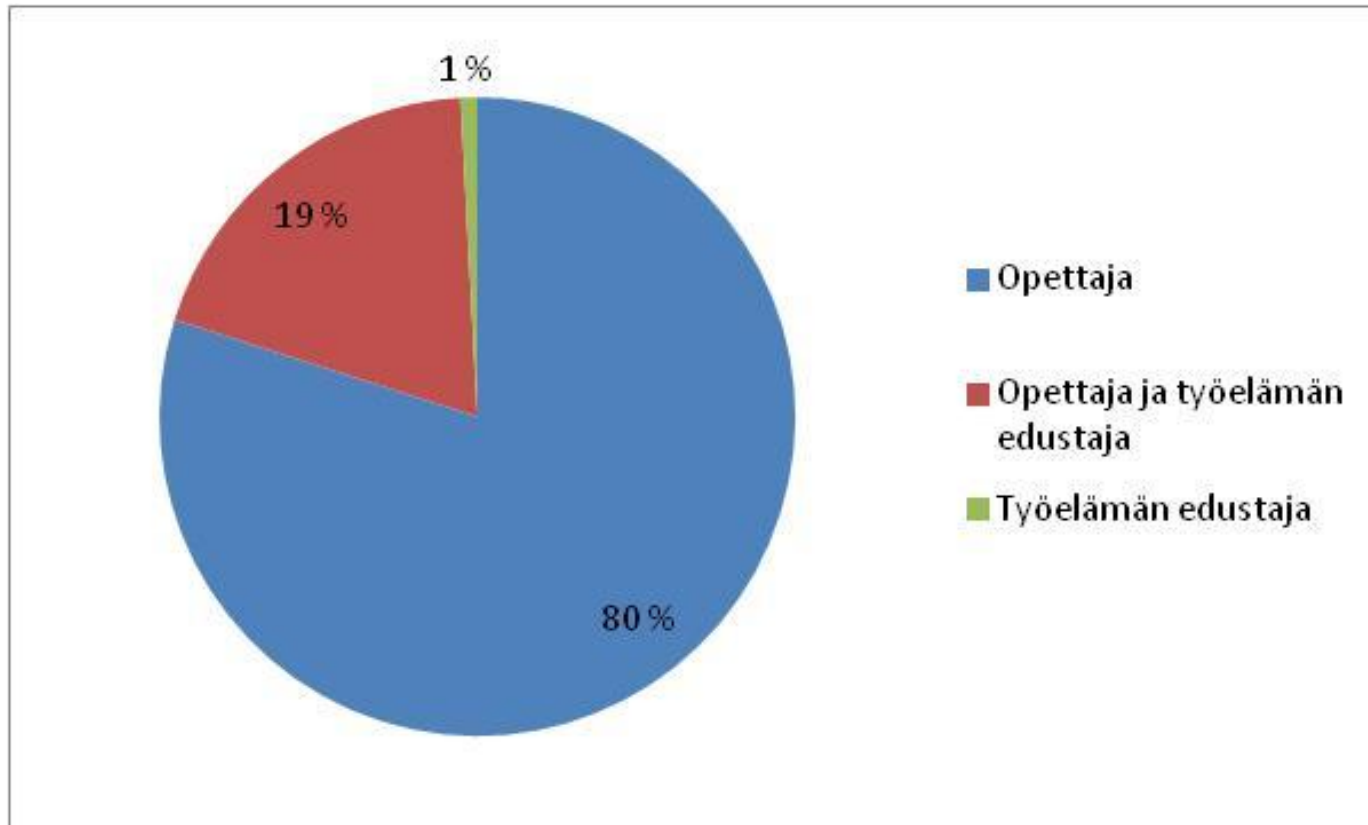
NÄYTTÖJEN ARVIOINTIKESKUSTELUUN OSALLISTUNEET

metsäalan pt:ssa ensimmäisenä (2008–2009), toisena (2009–2010) ja kolmantena lukuvuonna (2010–2011)





NÄYTÖN ARVOSANASTA PÄÄTTÄNEET metsäalan pt:ssa ensimmäisenä (2008–2009), toisena (2009–2010) ja kolmantena lukuvuonna (2010–2011)





ALUSTAVIA TULOKSIA RAKENNUSALAN OPPIMISTULOKSISTA



ALUSTAVIA TULOKSIA RAKENNUSALAN OPPIMISTULOKSISTA

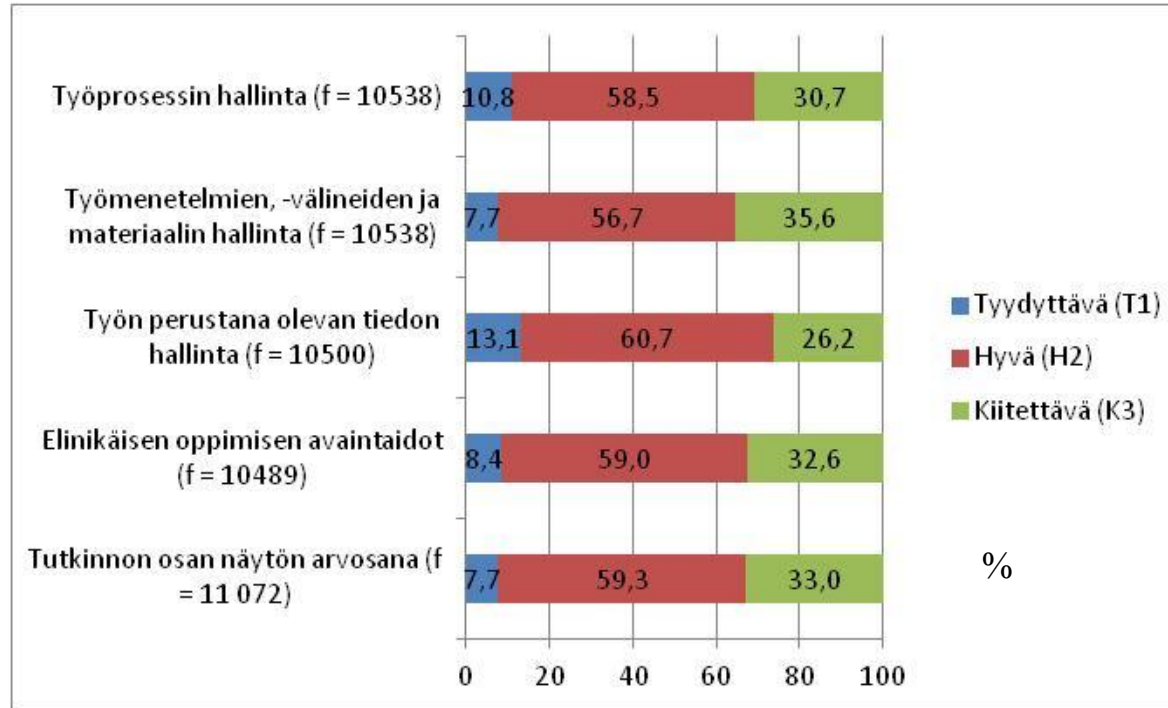
- ◆ Oppimistulostietoa kolmelta lukuvuodelta kertyi 11 092 ammattiosaamisen näytöstä (35/39)
- ◆ Opiskelijat suorittivat kolmen lukuvuoden aikana keskimäärin viisi näyttöä
- ◆ Näyttöjen suorittaminen ajoittuu opintojen loppuvaiheeseen

Taulukko 1. Näyttöjen määrä lukuvuoden mukaan

Lukuvuosi	F	%
I. Lukuvuosi 2008-2009	1302	11,8
II. Lukuvuosi 2009-2010	3450	31,2
III. Lukuvuosi 2010-2011	6320	57,1



Näyttöjen arvosanojen jakaumat arviointikohteittain rakennusalan pt:ssa



- Yleisin arvosana kaikissa arvioinnin kohteissa on H2
- Opiskelijat saivat parhaimmat arvosanat työmenetelmien, -välineiden ja materiaalin sekä elinikäisen oppimisen avaintaitojen hallinnasta
- Heikoimmat arvosanat opiskelijat saivat työn perustana olevan tiedon hallinnasta
- Noin 60 % opiskelijoista sai tutkinnon osan näytön arvosanaksi H2, reilu kolmannes kiitettävän ja noin 7 % tyydyttävän arvosanan

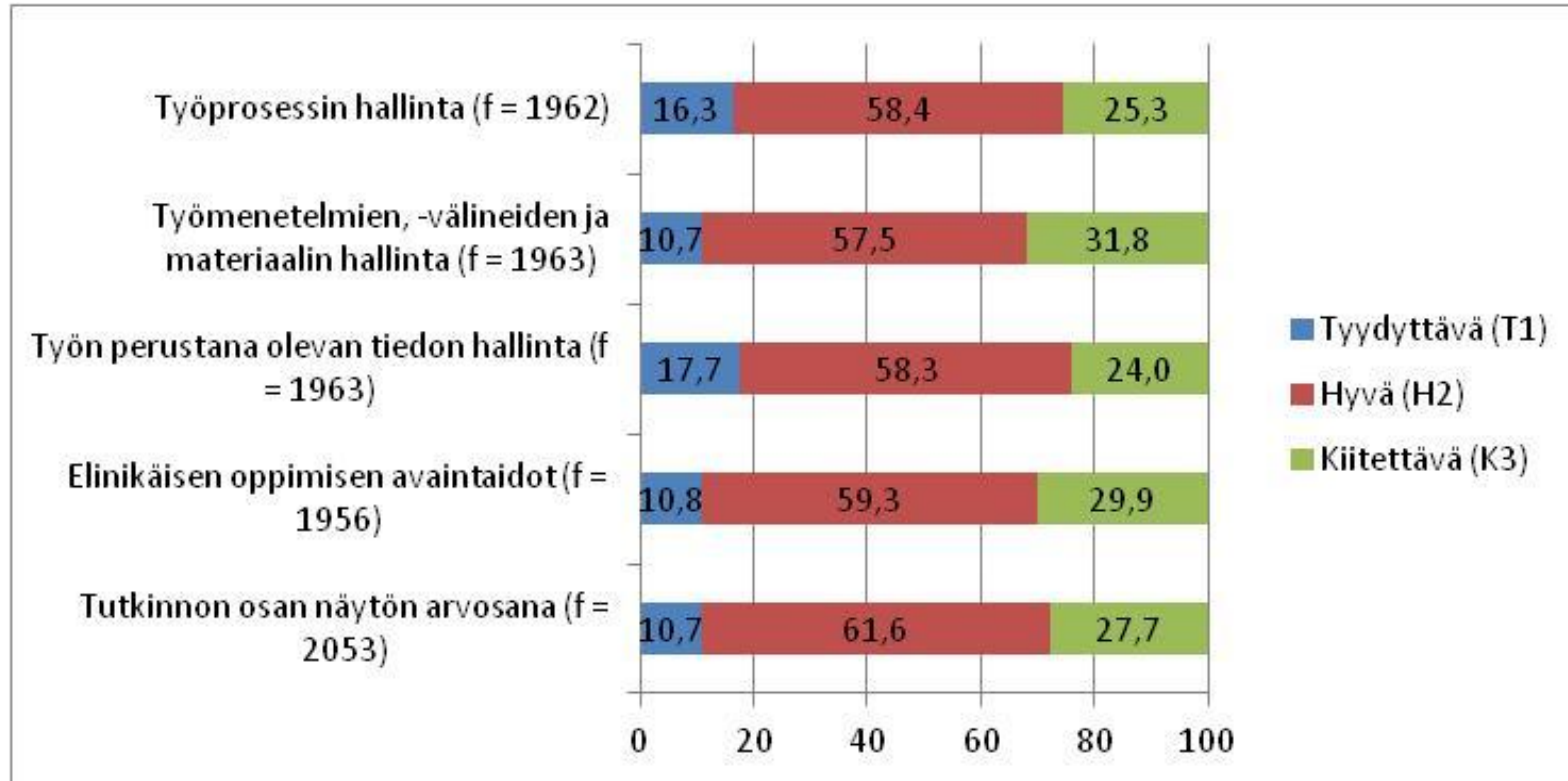


Näyttöjen arvosanojen keskiarvot arviointikohteittain rakennusalan pt:ssa

	Työ- prosessin hallinta	Työ- menetelmien, -välineiden ja materiaalin hallinta	Työn perustana olevan tiedon hallinta	Elinikäisen oppimisen avain- taitojen hallinta	Tutkinnon osan näytön arvosana
N	10538	10538	10500	10489	11072
Keskiarvo	2,20	2,28	2,13	2,24	2,25
Mediaani	2,00	2,00	2,00	2,00	2,00
Moodi	2	2	2	2	2
Keskihajonta	,613	,596	,613	,593	,586



Näyttöjen arvosanojen jakaumat (%) arviointikohteittain Perustustyöt –tutkinnon osassa/rakennusala



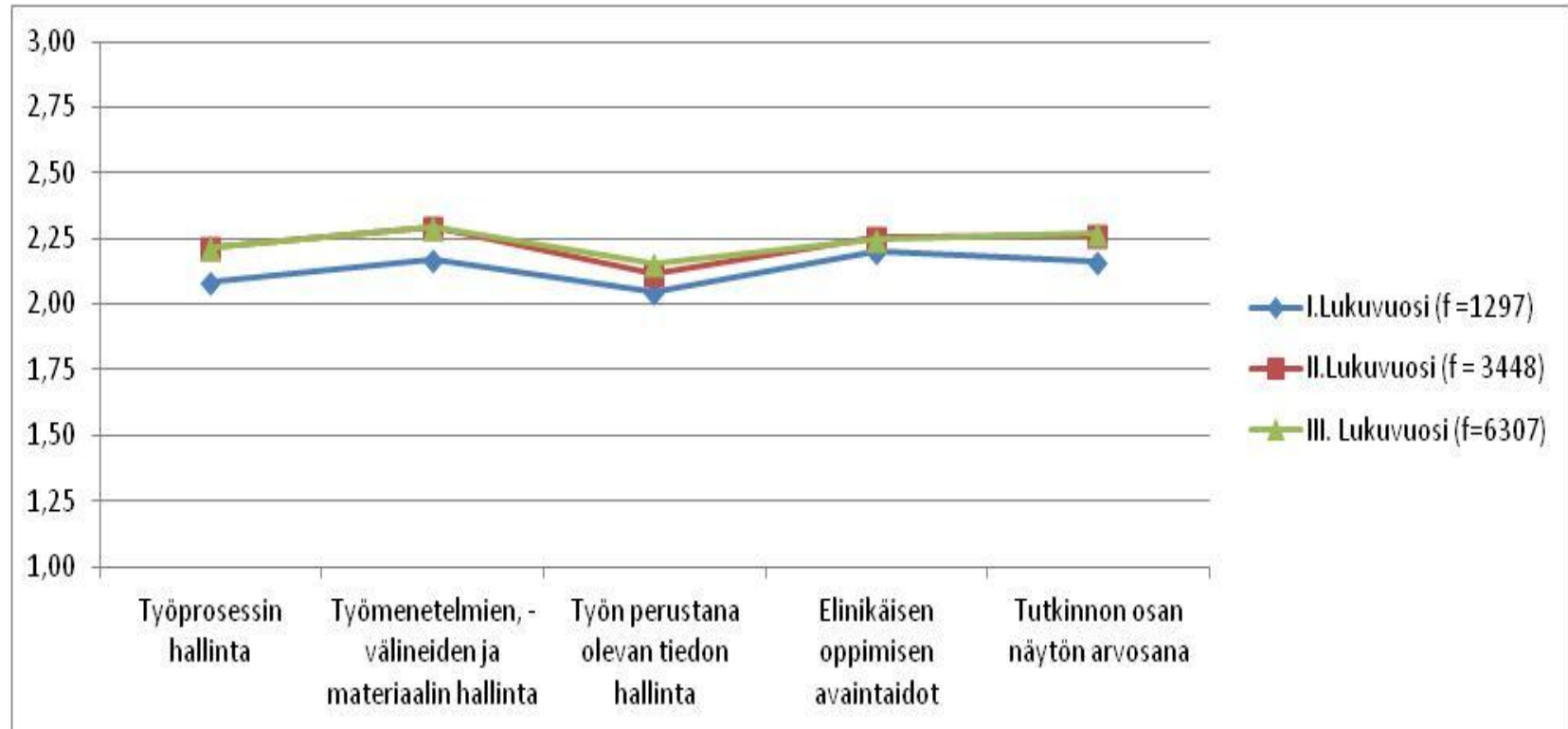


Näyttöjen arvosanojen keskiarvot arviointikohteittain Perustustyöt –tutkinnon osassa/rakennusala

Tutkinnon osa		Työ- prosessin hallinta	Työ- menetelmien, -välineiden ja materiaalin hallinta	Työn perustana olevan tiedon hallinta	Elin- ikäisen oppimisen avain- taitojen hallinta	Tutkinnon osan näytön arvosana
Perus- tustyöt	N	1962	1963	1963	1956	2053
	Keskiarvo	2,09	2,21	2,06	2,19	2,17
	Mediaani	2,00	2,00	2,00	2,00	2,00
	Moodi	2	2	2	2	2
	Keski- hajonta	,639	,617	,643	,609	,596

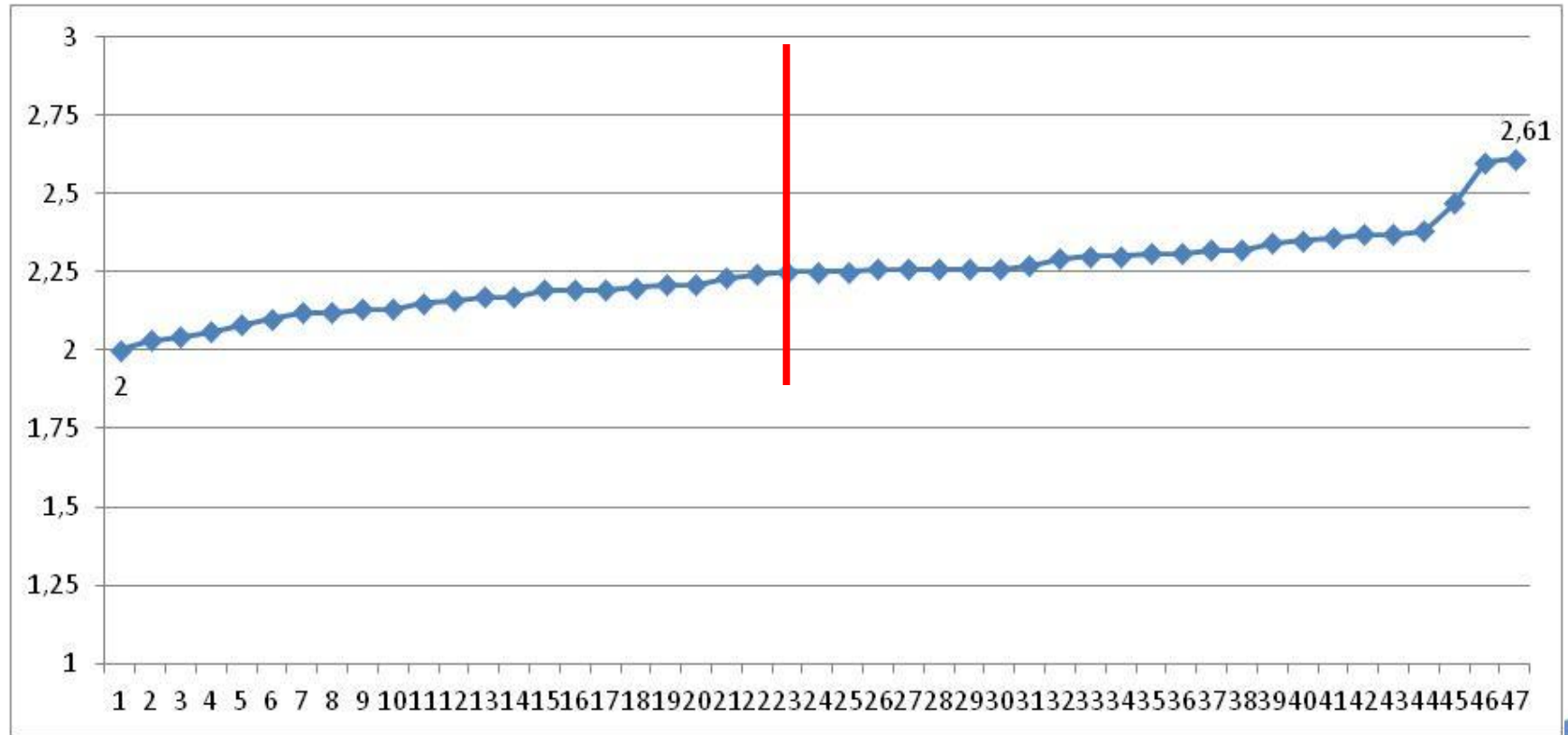


Näyttöjen arvosanojen keskiarvot arviointikohteittain rakennusalan pt:ssa lukuvuoden mukaan





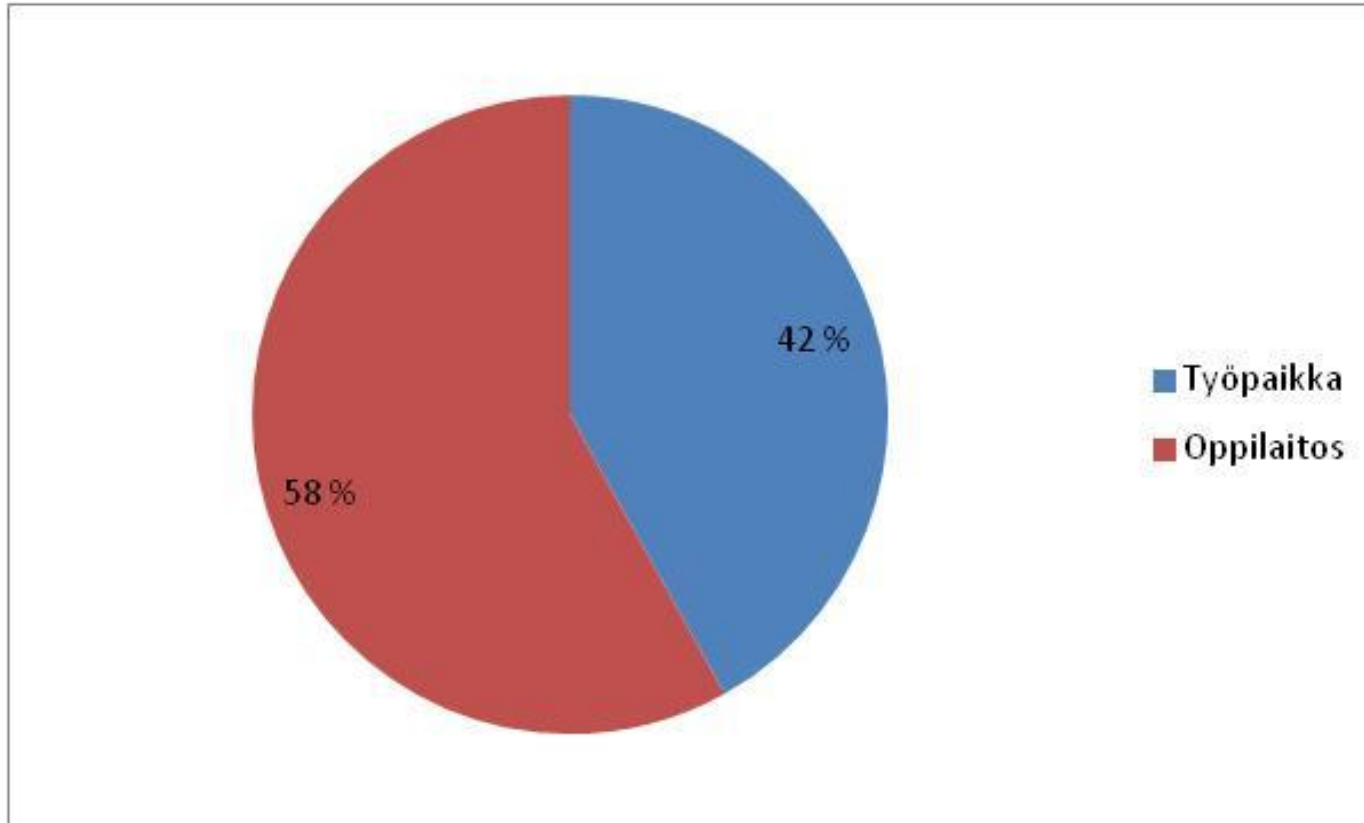
Koulutuksen järjestäjät (n=18) tutkinnon osan näytön arvosanojen keskiarvon mukaan (rakennusala)



— Kansallinen keskiarvo 2,25

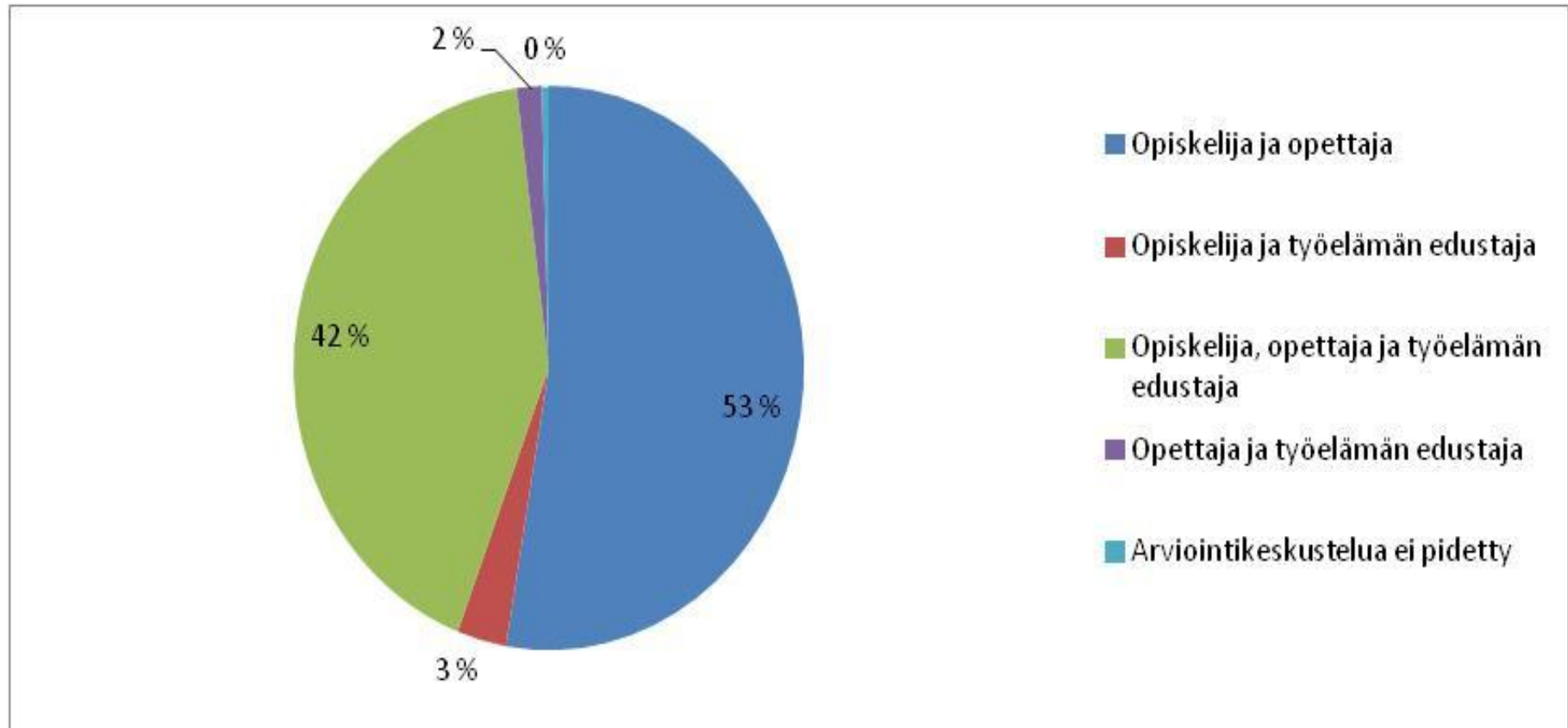


Ammattiosaamisen näyttöjen suorituspaikka rakennusalan pt:ssa ensimmäisenä (2008–2009), toisena (2009–2010) ja kolmantena lukuvuonna (2010–2011)



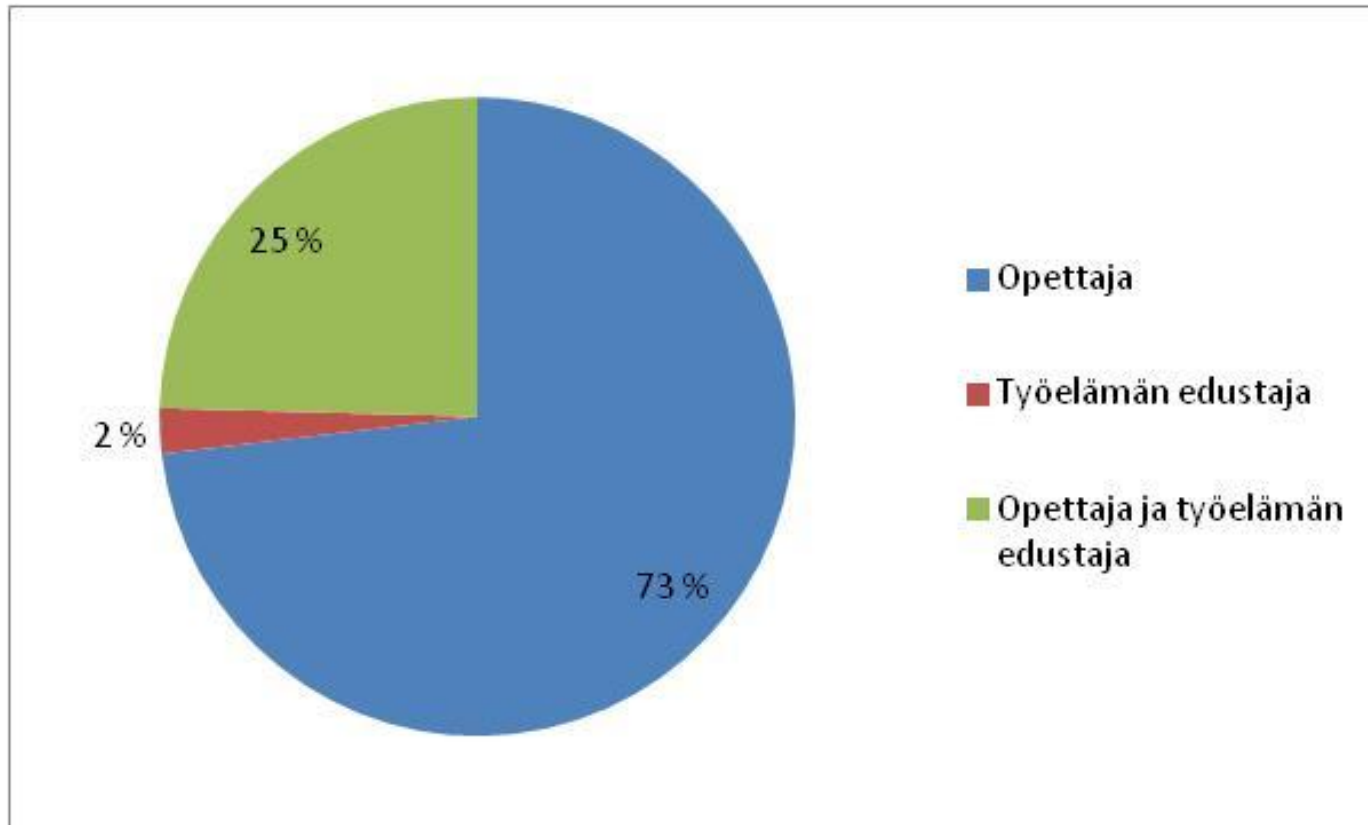


NÄYTTÖJEN ARVIOINTIKESKUSTELUUN OSALLISTUNEET rakennusalan pt:ssa ensimmäisenä (2008–2009), toisena (2009– 2010) ja kolmantena lukuvuonna (2010–2011)



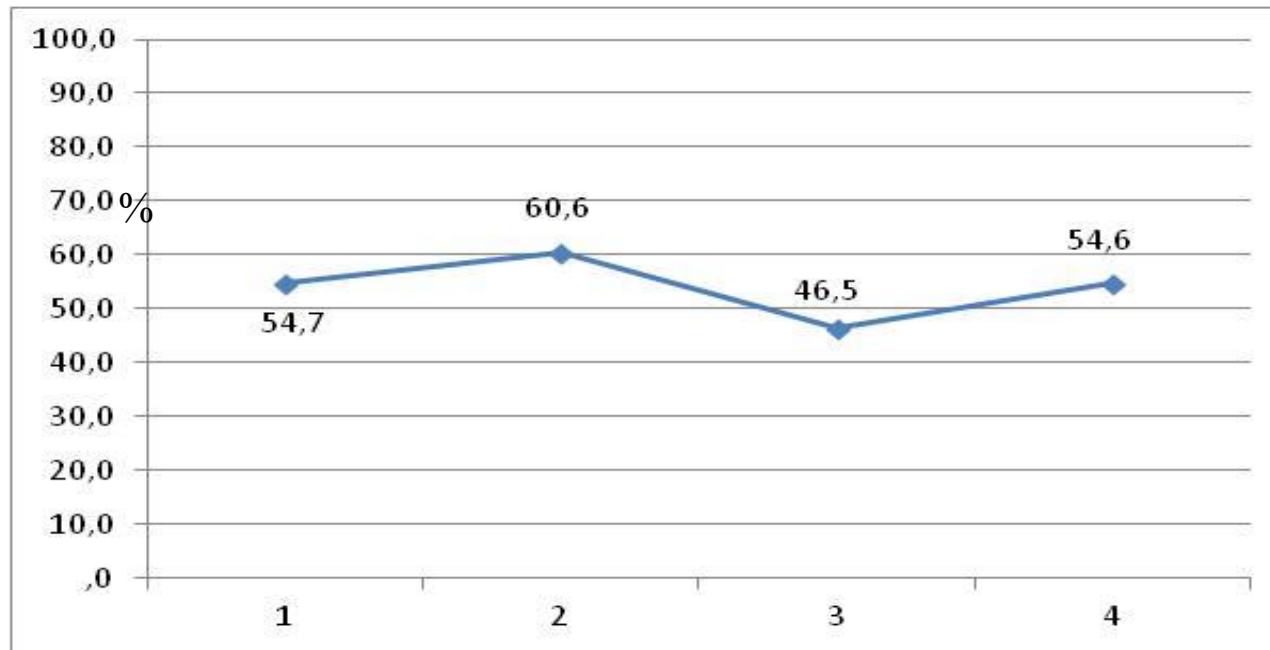


NÄYTÖN ARVOSANASTA PÄÄTTÄNEET rakennusalan pt:ssa ensimmäisenä (2008–2009), toisena (2009–2010) ja kolmantena lukuvuonna (2010–2011)





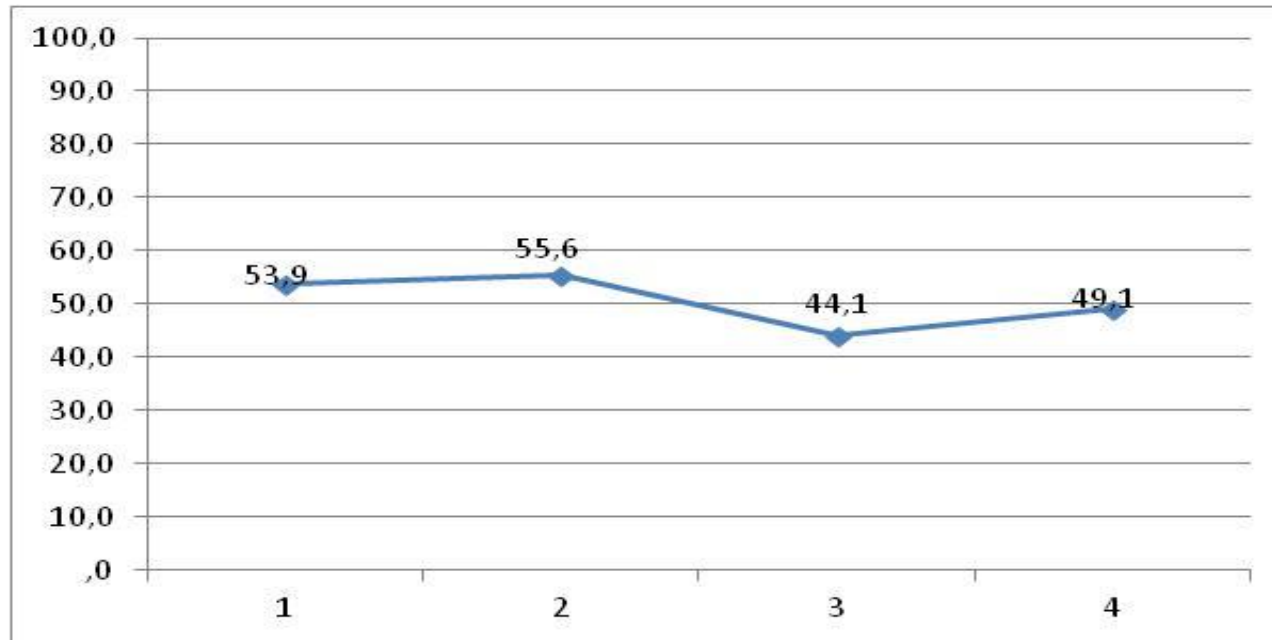
Metsäalan koulutuksen järjestäjien (n=19) keskimääräinen menestys ammattiosaamisen näyttöjen suunnittelussa, laadussa, seurannassa ja arvioinnissa sekä kehittämisessä järjestäjien itsearvioimana (%:a)



- 1=Ammattiosaamisen näyttöjen suunnittelu
- 2=Ammattiosaamisen näyttöjen laatu
- 3=Ammattiosaamisen näyttöjen seuranta ja arviointi
- 4=Ammattiosaamisen näyttöjen kehittäminen



Rakennusalan koulutuksen järjestäjien (n=47) keskimääräinen menestys ammattiosaamisen näyttöjen suunnittelussa, laadussa, seurannassa ja arvioinnissa sekä kehittämisessä järjestäjien itsearvioimana (%:a)



1=Ammattiosaamisen näyttöjen suunnittelu	
2=Ammattiosaamisen näyttöjen laatu	
3=Ammattiosaamisen näyttöjen seuranta ja arviointi	
4=Ammattiosaamisen näyttöjen kehittäminen	