

sedu

Koulutuskeskus Sedu 2011 - 2012

Taito kasvaa tekijäksi

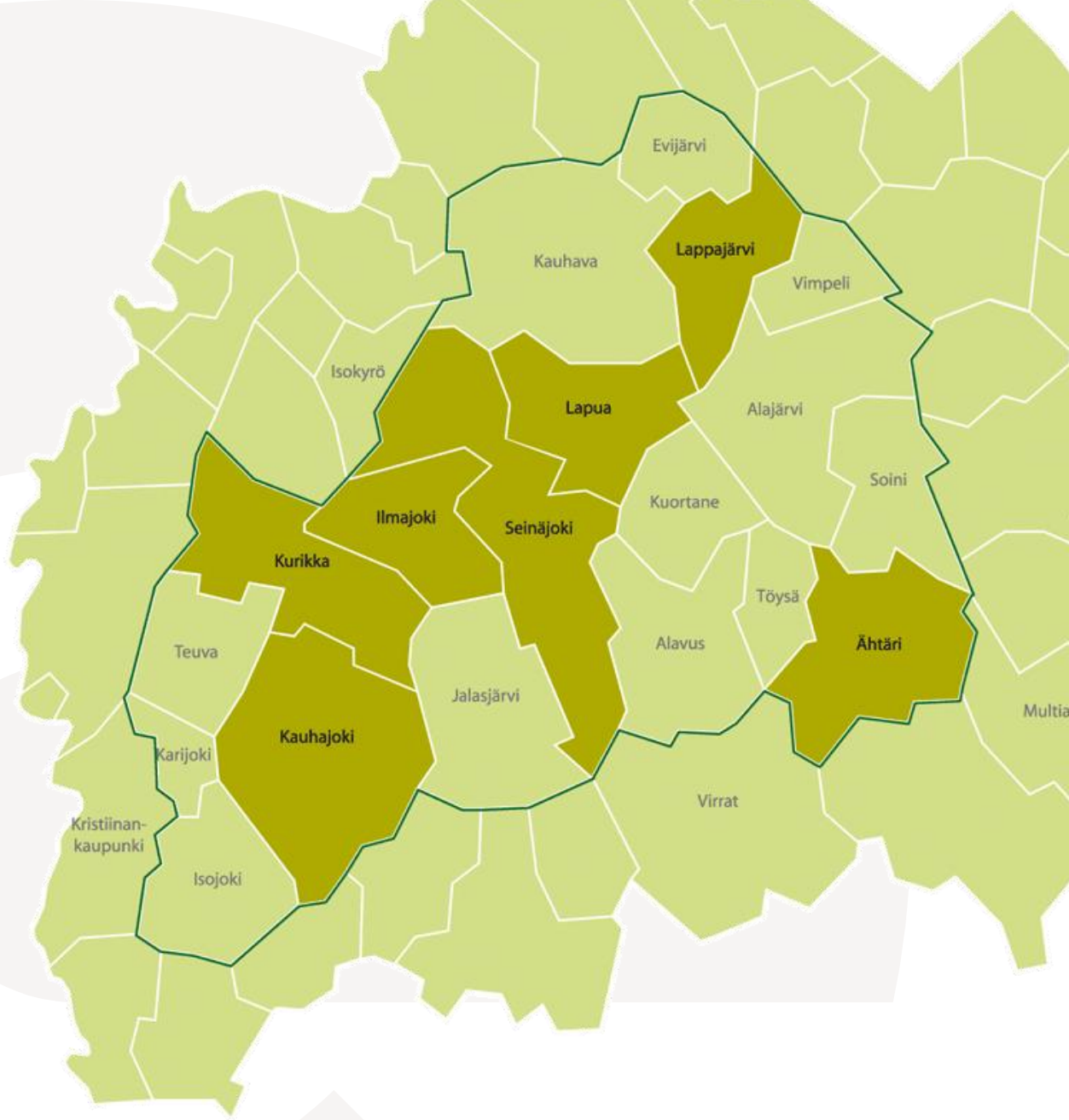
Reija Lepola,
koulutuskeskuksen johtaja

Reija.lepola@sedu.fi

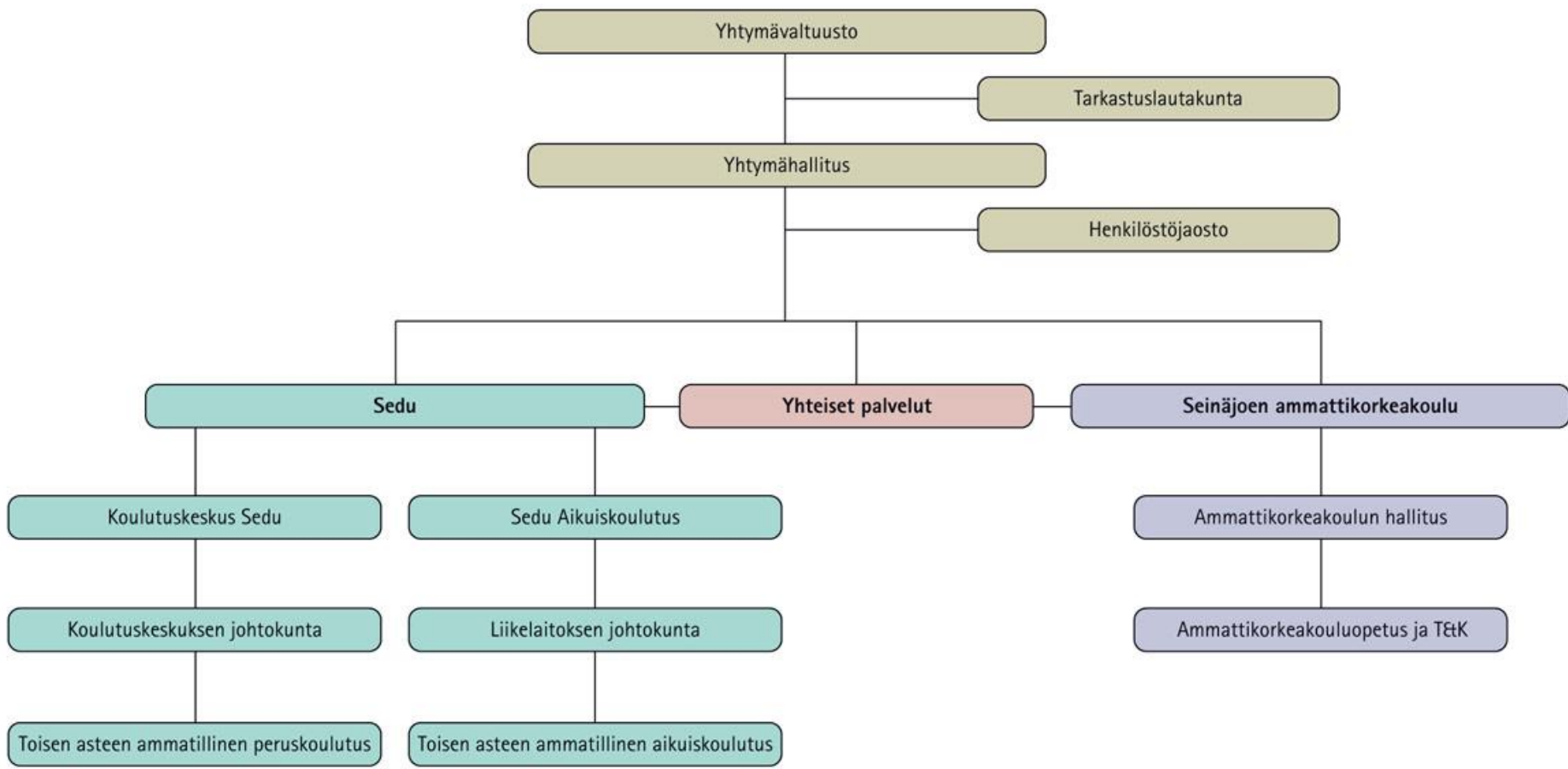
040 830 4256

koulutuskeskus sedu

Sedu In Network



Seinäjoen koulutuskuntayhtymä, LUOTTAMUSHALLINTO-ORGANISAATIO



Sedu järjestää ammatillista koulutusta Etelä-Pohjanmaalla 7:llä eri paikkakunnalla

- kulttuuriala
- liiketalouden ja hallinnon ala
- luonnontieteiden ala/ tietojenkäsittelytieteiden ala
- luonnonvara- ja ympäristöala
- matkailu-, ravitsemis- ja talousala
- sosiaali- ja terveysala
- tekniikan ja liikenteen ala
- Ammattistartti
- Seduspurtti
- Mava

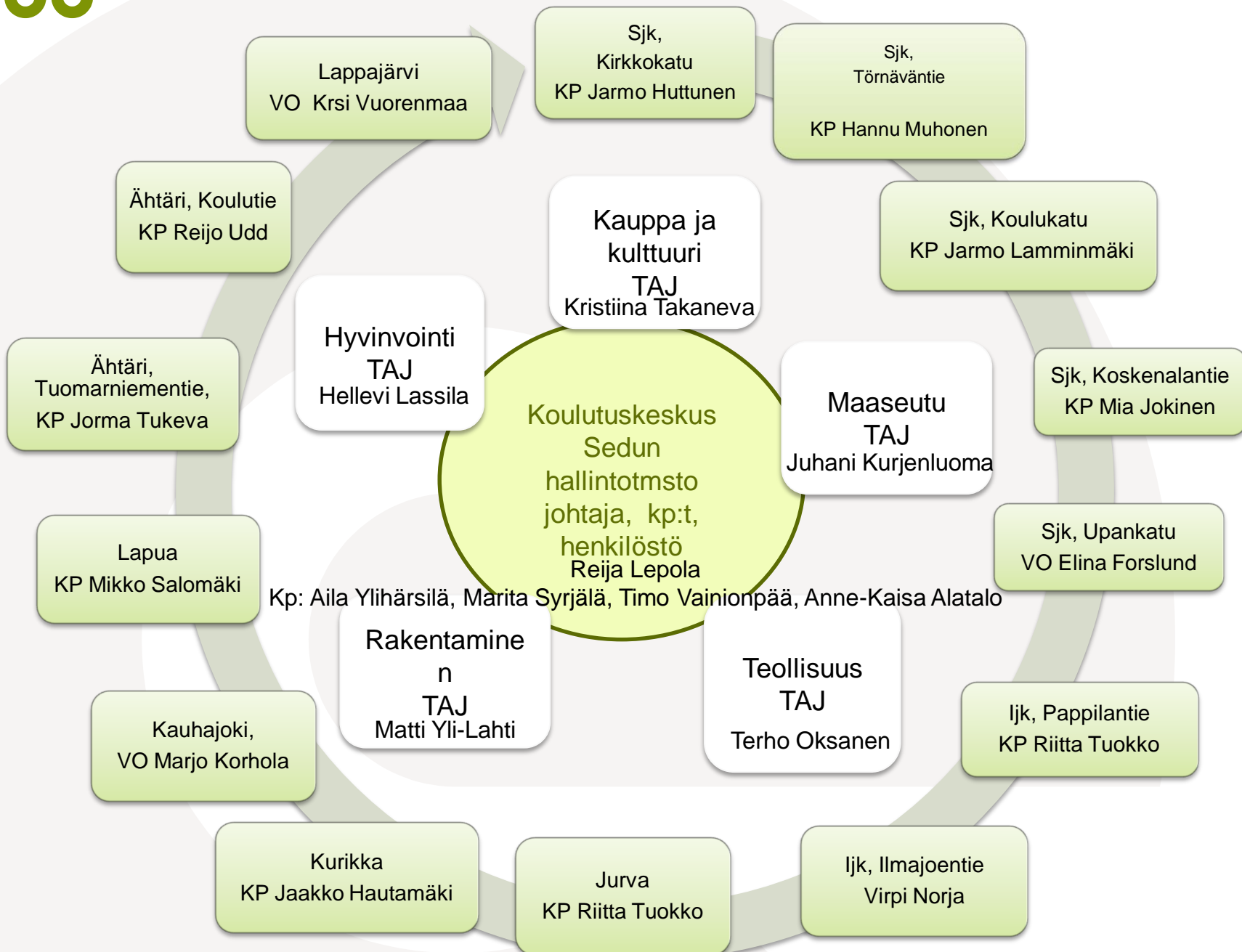


Koulutuskeskus Sedu tunnuslukuina

- Koulutuskeskus Sedussa opiskelee yli 4300 nuorta, toimii yhteensä yli 400 opettajaa (noin 1 opettaja/10 opiskelijaa) ja n. 140 muuta henkilöstön jäsentä.

Koulutuskeskus Sedun vuosibudjetti :

	vuonna 2009	2010	2011
• Toimintatuotot	45,5 milj. €	46,9 milj. €	48,3 milj. €
• Toimintakulut	43,8 milj. €	44,8 milj. €	46 milj. €



Koulutuskeskus Sedu järjestämisluvan erityistehtävät

Erityisenä koulutustehtävinä 1.1.2009 alkaen Sedun järjestämisluvassa olevat vieraskielisen opetuksen järjestäminen

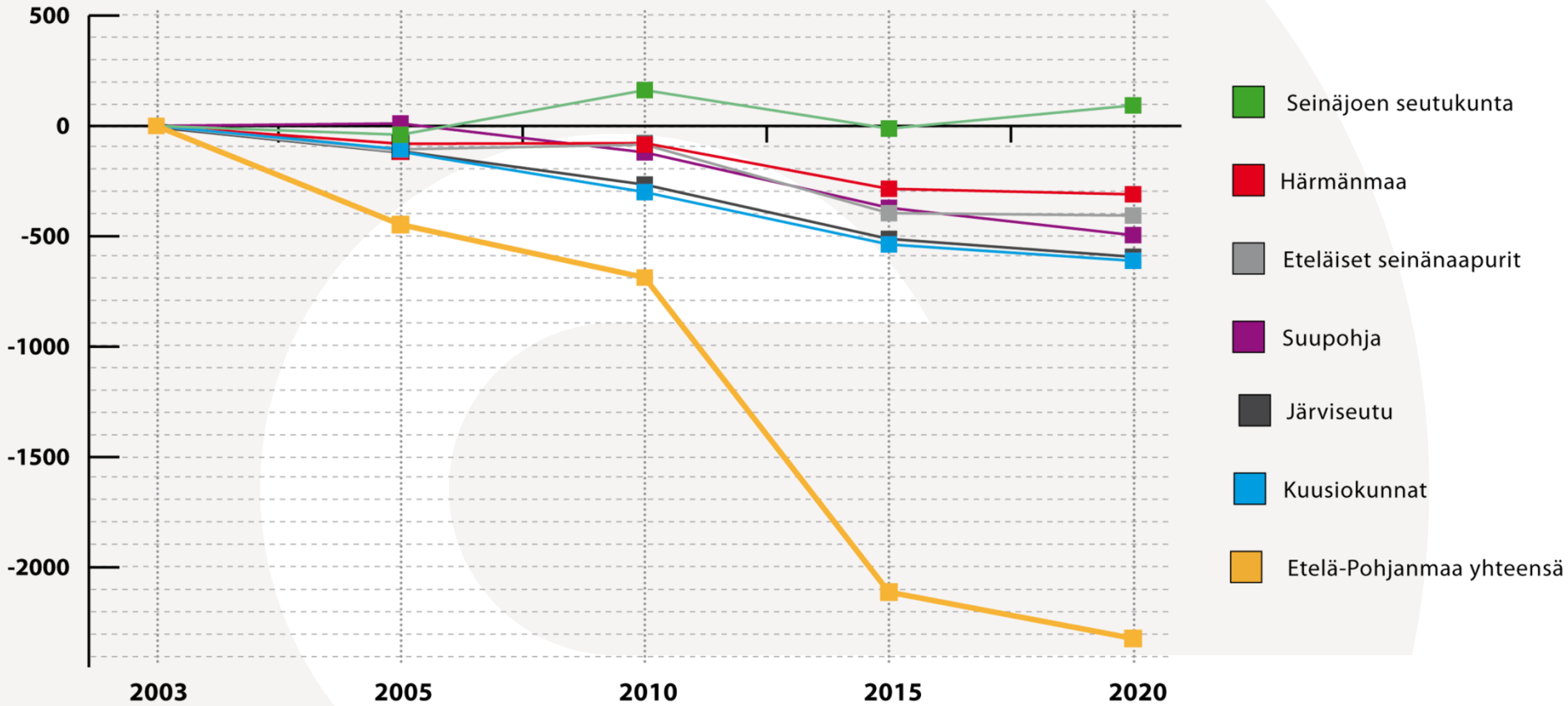
- Sosiaali- ja terveysalan pt:ssä / Vocational Qualification in Social and Health Care, [aloitettu 1.8.2010](#)
- Sähköalan perustutkinnossa / Vocational Qualification in Electrical Engineering, [aloitettu 1.8.2010](#)
- Urheilijoiden ammatillisen peruskoulutuksen järjestämiseen, [toteutuu](#)
- Valmentavan ja kuntouttavan opetuksen ja ohjauksen järjestämiseen, [aloitettu 1.1.2010](#)
- Maahanmuuttajille järjestettävän ammatilliseen peruskoulutukseen valmistavan koulutuksen järjestämiseen, [toteutuu yhteistyössä Ep:n opiston ja Sedu AK:n kanssa](#)



Kuvio x. Sedun strateginen kartta.

Väestöennuste vuoteen 2020:

15-19 -vuotiaiden määrän kumulatiivinen muutos v. 2003 verraten (2003=0).



Kuvio 1. Nuorten (15-19 -vuotiaiden) määrän ennuste alueella vuoteen 2020 vuoden 2003 seutukuntajaon mukaan.

KK Sedulla 70,4 % Etelä-Pohjanmaan ammatillisen peruskoulutuksen volyymistä (sisältää myös erityisoppilaitokset ja vapaan sivistystyön oppilaitokset)

1.8.2010 Sedun järjestämislupa on 4395 koulutuspaikkaa.

Sedun osuus koko EP:n amm. perustutkintokoulutuksesta on 75 %.

Koulutuksen järjestäjä	Humanistinen ja kasvat.		Yht.kt., liiket., hallinto	Luonnon-tieteet	Tekniikka ja liikenne	Luonnonvara- ja ympäristö	Sos., terv. ja liikunta	Matkailu ravits. ja talous	Kaikki alat yhteensä	josta erit.op. (a+b)
		Kulttuuri								
Jalasjärven kunta	0	0	0	0	10	0	0	0	10	0
Järviseudun koul. kuntayhtymä	0	0	133	40	261	172	0	49	655	73
Korpisaaren säätiö	73	0	0	0	0	0	0	0	73	0
Kuortaneen urheiluopistosäätiö	0	0	0	0	0	0	84	0	84	0
Lapuan krist.op. kann.yhd. ry.	67	0	0	0	0	0	0	0	67	4
Seinäjoen koulutuskuntayhtymä	0	230	319	103	2 155	144	735	497	4 183	552
Suomen yrittäjäopiston kann. Oy	0	0	100	29	0	0	0	0	129	0
Suupohjan koulutuskuntayhtymä	0	99	65	58	312	71	53	53	711	48
Teak Oy	0	0	0	0	32	0	0	0	32	0
Etelä-Pohjanmaa	140	329	617	230	2 770	387	872	599	5 944	67

Ajankohtaiset haasteet 1

Opiskelijahyvinvointi:

- Nuorisolain soveltaminen käytännössä → tiedot etsivälle nuorisotyölle, kenelle??
- Koko ikäluokan koulutustakuu → aloituspaikkojen riittävyys/ erilainen vetovoima
- Ikäluokkamuutos 15-19 v ikäluokissa vv. 2010-2015
- Opiskelijoiden yhdenvertaisuus kaikissa opetuspisteissä
- Syrjäytymiskehityksen vähentäminen
- Ammattistartin laajentaminen?

Ajankohtaiset haasteet 2

Henkilöstö/henkilöstöhyvinvointi:

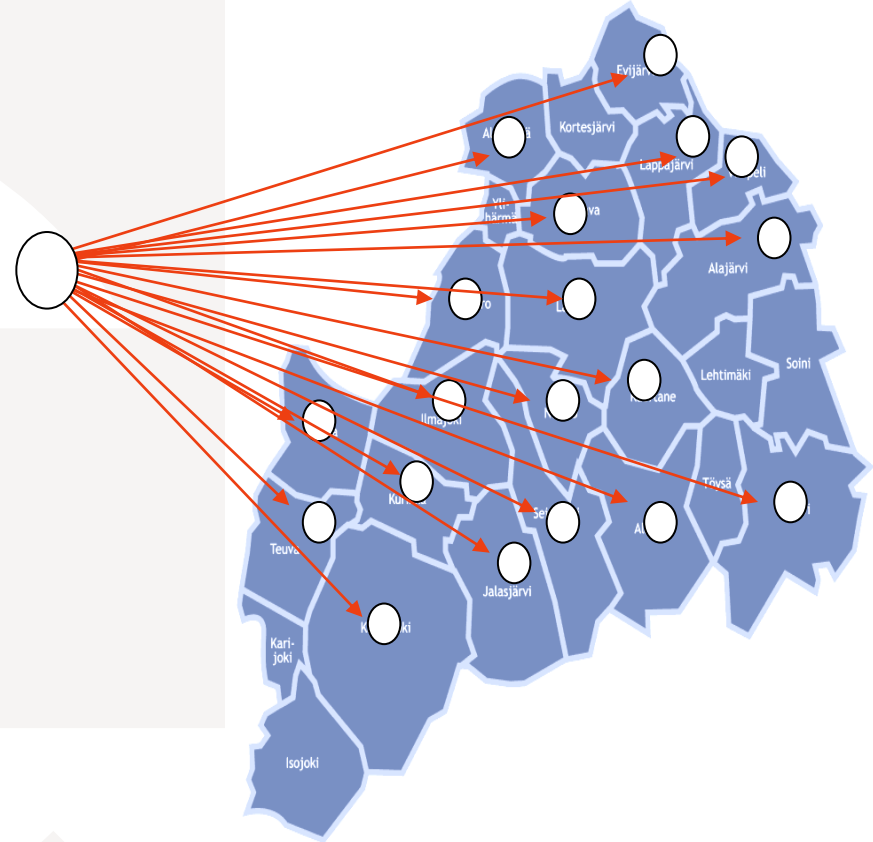
- Merkittävä osaamispoistuma lähivuosina
- Henkilöstöhyvinvointi → työurien pidentäminen (1+3)
- Opettajien työelämäosaamisen päivitystarve
- Life-long-learning / jatkuva osaamisen vahvistaminen
- Kansainvälistyminen
- Verkostoituminen

Koulutuskeskus Sedun lukuvuoden 2011-2012 painopistealueet

- Työturvallisuus – liikenneturvallisuus
- Savuttomuus → terveyden ja hyvinvoinnin edistäminen
- Yrittäjäyys → osallistavuus, innovatiivisuus, hyvät tavat, kansainvälisyys

30 oppilaitoksen oppilaitosverkosto

- Alajärven kaupunki, Alajärven ja Vimpelin lukiot
- Alavuden kaupunki, Alavuden lukio
- Evijärven kunta, Evijärven lukio
- Ilmajoen kunta, Ilmajoen lukio
- JAKK liikelaitos
- Jalasjärven kunta, Jalasjärven lukio
- Järvisseudun koulutuskuntayhtymä, Järvisseudun ammatti-instituutti
- Kauhajoen evankelisen opiston kannatusyhdistys, Kauhajoen evankelinen opisto
- Kauhajoen kaupunki, Kauhajoen lukio ja lukion aikuislinja
- Kauhavan kaupunki, Härmän ja Kauhavan lukiot
- Korpisaaren säätiö, Etelä-Pohjanmaan Opisto
- Kuortaneen kunta, Kuortaneen lukio ja urheilulukio
- Kuortaneen urheiluopistosäätiö, Kuortaneen urheiluopisto
- Kurikan kaupunki, Kurikan ja Jurvan lukiot
- Lappajärven kunta, Lappajärven lukio
- Lapuan kaupunki, Lapuan lukio
- Lapuan kristillisen opiston kannatusyhdistys ry, Lapuan kristillinen opisto
- Seinäjoen kaupunki, Nurmon, Seinäjoen ja Ylistaron lukiot
- Seinäjoen koulutuskuntayhtymä, Koulutuskeskus Sedu ja Sedu aikuiskoulutus
- Suomen yrittäjäopiston kannatusyhdistys, Suomen yrittäjäopisto
- Suupohjan koulutuskuntayhtymä, Suupohjan ammatti-instituutti
- Teuvan kunta, Teak oy ja Teuvan lukio
- Ähtärin kaupunki, Ähtärin lukio



Mobility Activities At Sedu

Sedu is active in developing the vocational education through international projects.

During the study year 2007/2008

and 2009/2010

Mobility to abroad:

- | | |
|---------------------------------------|-------------------------------------|
| ● 50 students (over 6 weeks period) | 84 students (over 5 weeks period) |
| ● 239 students (under 6 weeks period) | 202 students (under 2 weeks period) |
| ● 58 teachers | 66 teachers (under 2 weeks period) |

Mobility from abroad:

- | | |
|----------------------------------|--------------------------------|
| ● 54 students | 96 students (2-3 weeks period) |
| ● 39 teachers (1-2 weeks period) | 26 teachers (1-2 weeks period) |

Thank You for Your attention!
Kiitos !

