

**Koulutuksen vaikuttavuus ja osaamisen
arviointi: Näytöt oppimistulosten osoittajina?
Ensimmäiset oppimistulokset
ammattiosaamisen näytöistä**

**ARVIONTI TÄNÄÄN JA HUOMENNA -SEMINAARI
5.2.2008 Helsinki**

Opetusneuvos Mari Rökköläinen



OPETUSHALLITUS



Osaamisen ja sivistyksen asialla

KOULUTUKSEN OHJAUS

Tiedolla ohjaaminen

- tietojen kokoaminen, indikaattorit (määrälliset ja laadulliset)
- ennakointi-, seuranta- ja palautejärjestelmät
- arviointijärjestelmät (kontrolli, sanktiot, tulosvastuu, kehittäminen)
- tuloksellisuus, tuottavuus

Tutkimus ja kehittäminen ohjausvälineenä

- kehittämisprojektit
- kokeilutoiminta
- opettaja oman työnsä tutkijana
- yliopistotutkimus – sektoritutkimus

- ”EVIDENCE-BACED” –AJATTELU



ARVIOINNIN ERI TARKOITUKSET

- **Arviointi tilivelvollisuuden varmistamiseksi
(evaluation for accountability)**
- **Arviointi toiminnan kehittämiseksi
(evaluation for development)**
- **Arviointi tiedon lisäämiseksi
(evaluation for knowledge)**

Ks. esim. Chelimsky 1997; Jakku-Sihvonen 1992



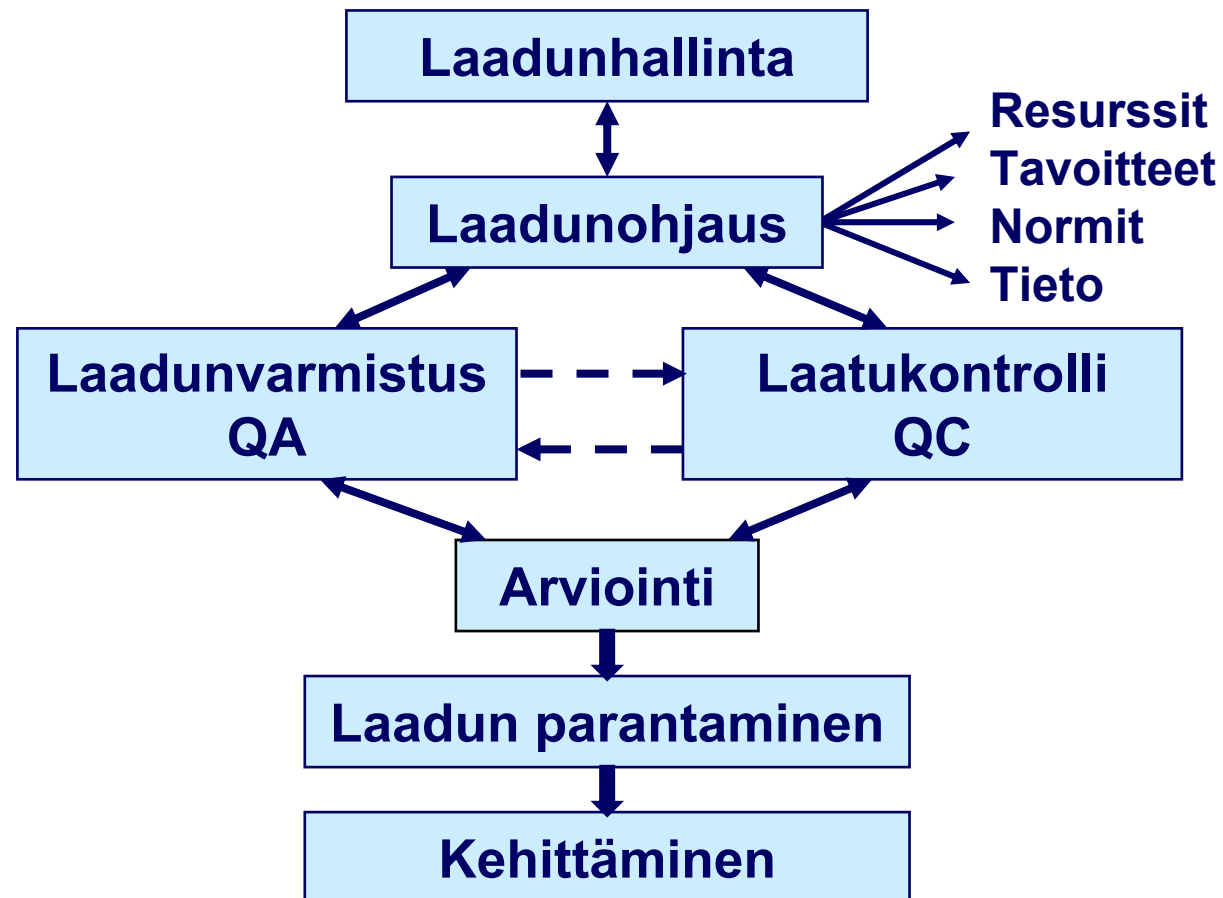
MIKSI ARVIOINTIA? ARVIOINNIN MERKITYS

Arviointi tukee

- päätöksentekoa
- kehittämistyötä
- itsearviointia
- oppimista
... ja varmistaa laatua
- arviointi on informaatio-ohjauksen väline
- arviointi tuottaa tietoa seurantaan ja kehittämistä varten
- arviointi kertoo tuloksista ja tavoitteiden saavuttamisesta



LAATU & ARVIOINTI



ARVIOINNIN SUKUPOLVET

- I SUKUPOLVI (1950 luvulle)
 - II SUKUPOLVI
 - III SUKUPOLVI
 - IV SUKUPOLVI (1980 –luvulta)
 - ? V SUKUPOLVI
- > REALISTINEN ARVIOINTI (realistic assessment)
 - > KEHITTÄVÄ ARVIOINTI (sustainable assessment)
 - > KONTEKSTIPERUSTEINEN ARVIOINTI (context-based assessment)
 - > Teoriaan perustuva arviointi (Theory-based evaluation)
 - > Evidence-based policy and practice



(Guba & Lincoln 1989; Pawson & Tilley 1997; Rajavaara 2000; Boud 2000, Poikela 2004,2005; Rökköläinen & Ecclestone 2005; Poikela & Rökköläinen 2006; Stame 2004; Pawson 2006)



TULKINTA: UUDEN ARVIOINTIAJATTELUN LÄHTÖKOHTIA ...

- **Lopputuloksen arvioinnista osaamista tuottavien prosessien arviointiin**
- **Arviointi johtaa oppimiseen**
- **Tavoitteena osallisuus ja vuorovaikutus arviointiprosessissa**
- **Arviointi pohjautuu luottamukseen**
- **Arviointitieto tuotetaan ja hyödynnetään siellä missä se syntyy**
- **Arviointi on osa oppilaitoksen tavanomaista toimintaa**
- **Arviointi johtaa kehittämistyöhön ja tukee itsearviointia**
- **Arviointi on osa laadunvarmennusta (-hallintaa)**



KOULUTUKSEN TULOKSELLISUUS

TEHOKKUUS

→ **koulutus on tarkoituksenmukaista ja laatu on hyvä**

VAIKUTTAVUUS

→ **koulutus tuottaa yksilön ja yhteiskunnan kannalta hyödyllisiä valmiuksia**

TALOUDELLISUUS

→ **resurssit kohdistettu koulutuksen tavoitteiden kannalta optimaalisesti**

TUOTTAVUUS

→ **toiminnan tuotoksen ja sen aikaansaamiseksi käytettyjen panosten suhde tasapainoinen**



HAASTEITA AMMATILISESSA KOULUTUKSESSA

- Ammatillisen koulutuksen ja työelämän tarpeiden yhteensovittaminen
- Koulutuksen järjestäjien alueellinen ja seudullinen yhteistyö (verkottuminen)
- Ammatillisen koulutuksen vetovoimaisuus
- Koulutuksen tehokkuusvaatimukset
 - koulutusajat (läpäisy)
 - syrjäytyneet nuoret
 - koulutuksen keskeyttäminen
 - työllistyminen
 - jatko-opintovalmiudet
- Koulutuspalveluiden laadun varmistaminen ja valtakunnallinen vertailukelpoisuus, tasa-arvoisuus ja yhdenvertaisuus



ARVIOINTI AMMATILISESSA KOULUTUKSESSA

- **OPPIMISTULOSTEN KANSALLINEN ARVIOINTI**
 - ammatilliset perustutkinnot (alkaen 1995)
 - uusi kansallinen näyttöperusteinen arviointi (alkaen 1.1.2007)
- **JÄRJESTELMÄ-, TEEMA- JA TILA-ARVIOINNIT (alkaen 1994)**
- **TULOKSELLISUUSRAHOITUS-JÄRJESTELMÄ**
 - määrällisiin indikaattoreihin pohjautuva tulosrahoitus (alkaen 2002)
 - laatupalkintokilpailut (alkaen 2003)
- **ULKOISET ARVIONNIT JA AUDITOINNIT**
- **AMMATTITAITOKILPAILUT**



ARVIOINNIN KEHITTÄMINEN

- Kansallisen arvioinnin tarkoituksenmukaisuus ja hyödyllisyys (tiedolla ohjaaminen)
 - Koulutuksen järjestäjän/ oppilaitosten itsearvioinnin varmistaminen ja tukeminen (arviointitiedon käyttö)
 - Opiskelijan arvioinnin laadukkuus ja yhdenmukaisuus (näyttöperusteinen osaamisen arviointi)
- > ***Ammattiosaamisen näytöt 1.8.06 alkavasta koulutuksesta***
- > ***Kansallinen oppimistulostietojen tuottamien ammattiosaamisen näytöistä 1.1. 07 alkaen***



MIKSI NÄYTTÖJÄRJESTELMÄ? AMMATTIOSAAMISEN NÄYTTÖJEN TAVOITTEET JA TARKOITUS

- Ammatillisen koulutuksen työelämälähtöisyyden lisääminen
- Koulutuksesta työelämään siirtymisen tehostaminen
- Ammatillisen koulutuksen ja työssäoppimisen laadun ja vaikuttavuuden varmistaminen
- Työ- ja elinkeinoelämän edustajat mukaan arvioinnin suunnitteluun ja toteuttamiseen
- Opiskelijan arvioinnin yhdenmukaistaminen
- Tiedon tuottaminen oppimistuloksista sekä opetussuunnitelman perusteiden, opetusjärjestelyiden sekä ohjaus- ja tukitoimien toimivuudesta
- Näyttöjärjestelmän tuottamaa tietoa hyödynnetään koulutuksen kehittämisessä -> *Kansallinen näyttöperusteinen oppimistulostiedon tuottaminen ja seurantajärjestelmä (kehittämistyö 2002 – 2008)*



NÄYTTÖPERUSTEINEN OPIKELIJAN OSAAMISEN ARVIOINTI

(vrt. ammattiosaamisen näytöt)

- Osaamista arvioidaan työelämän toimintayhteyksissä (kontekstiperusteinen arviointi)
 - Arvioidaan toteennäytettyä osaamista (demonstrated competence)
 - Huomio toimintaprosessiin, toimijoihin ja prosessin ”omistajiin” sekä tietojen ja taitojen soveltamiseen (autenttinen arviointi)
 - Tavoitteena on arviointitiedon tuottamisen lisäksi tuottaa laadullisesti hyvä kokemus (huomio osaamista tuottaviin oppimisprosesseihin)
 - Arviointi sinällään tuottaa oppimista ja osaamista (tuotos- ja prosessiarviointi)
- (vrt. competence-based assessment, outcome-based assessment, achieved-based assessment)



KRITEERIPERUSTEINEN ARVIOINTI

(vrt. ammattiosaamisen näytöt)

- Osaamista arvioidaan suhteessa asetettuihin tavoitteisiin
- Kriteeri on peruste, johon nojautuen arvioiva johtopäätös tehdään
- Tavoitteet ja kriteerit on ennalta sovittu sekä selvästi ja avoimesti ilmaistu (arvioinnin läpinäkyvyys, oikeudenmukaisuus) (transparency)
- Antaa opiskelijalla mahdollisuuden suunnitella ja arvioida omaa oppimistaan sekä asettaa tavoitteita suoritukselleen (osallistava arviointi) (empowerment)

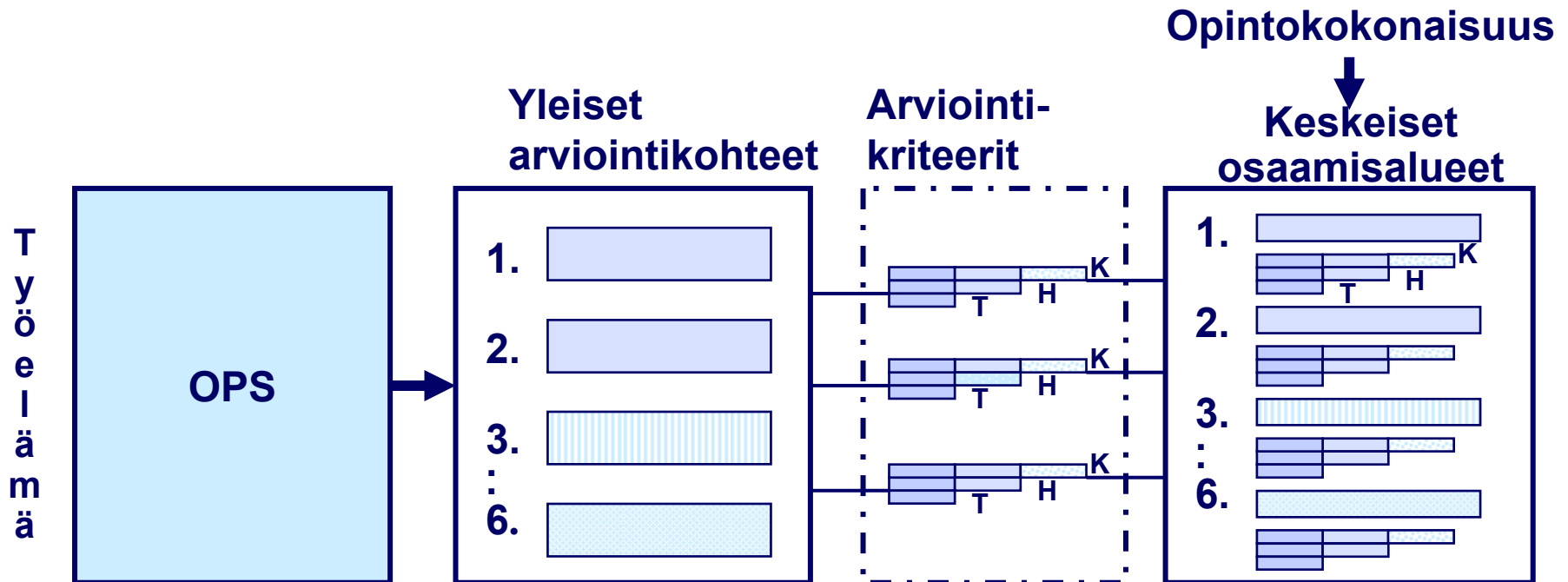
(vrt. criterion-referenced / norm-referenced)

(Mukaillen Kolb 1984; Mezirow 1981; Pettigrew 1985, Poikela 2004, 2005; Nonaka & Takeuchi 1995, Crossan, Lanen & White; Rökköläinen 2000,2005, Wolf 1996; Ecclestone 1999, 2005)



OPPIMISTULOSTEN ARVIOINTIJÄRJESTELMÄN INTEGROINTI NÄYTTÖJÄRJESTELMÄÄN

Arvioinnin kohteet ja kriteerit (arviointikokeilu)



Opintokokonaisuuden keskeiset osaamisalueet muodostetaan ja arvioidaan arviointikohteittain. Yleiset arvioinnin kohteet sovelletaan opetus-suunnitelman perusteiden tavoitteisiin ja sisältöön.

- toiminnallinen
- kognitiivinen
- sosiaalinen
- reflektiivinen kyvykkyys



NÄYTTÖTOIMINNAN OHJAUS:

Näyttötoiminnan suunnittelu, toteuttaminen ja arviointi

- Laki ja asetus ammatillisesta koulutuksesta muutoksineen (L 630/1998; L 479/2003, L601/2005, A 811/1998, A 603/2005)
- Opetushallituksen määräys (M 32/011/2005) ammatillisten perustutkintojen opetussuunnitelman perusteista -> **OPS – perusteiden tarkistaminen**
- Koulutuksen järjestäjän opetussuunnitelma ja suunnitelma näyttöjen toteuttamiseksi ja arvioimiseksi -> **toimielin**
- Kansalliset ammattiosaamisen näyttöaineistot kaikkiin ammatillisiin perustutkintoihin -> **Näytön perusteet**
- Näyttöopas (OPH 2006)
- (tulossa OPH: Opas opiskelijan arviointiin, opas toimielimelle)
- ”Hyvät käytännöt”, suositukset, ohjeet...

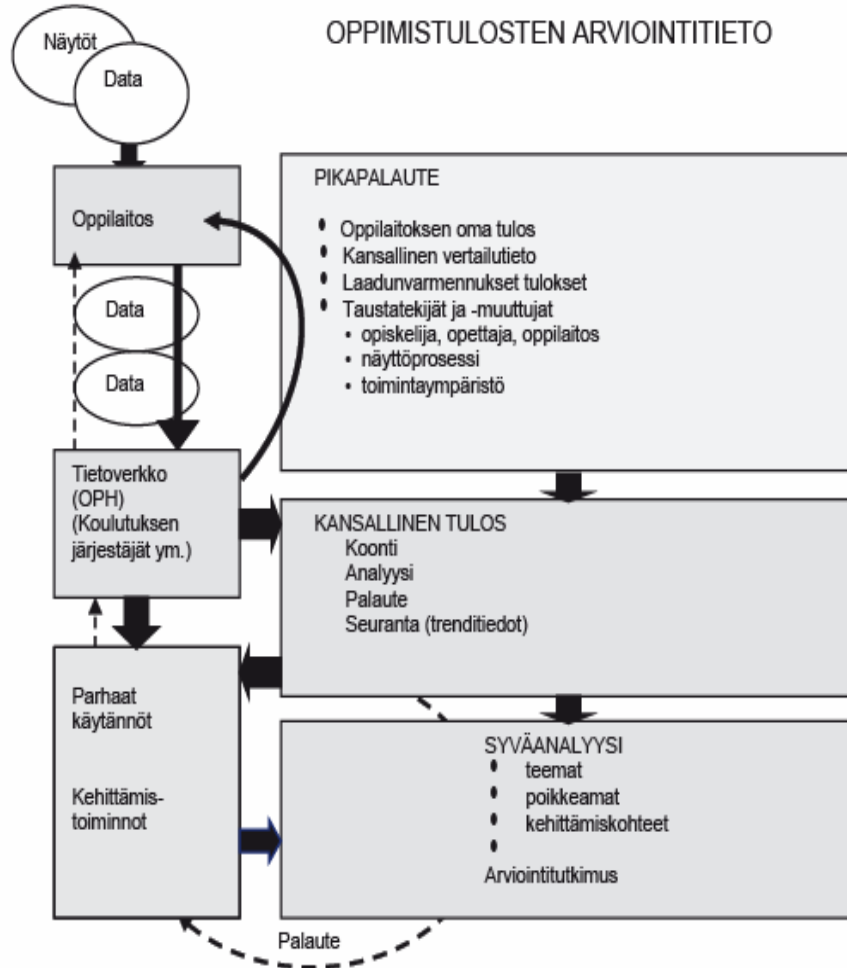


KANSALLISEN NÄYTTÖPERUSTEISEN ARVIOINTIJÄRJESTELMÄN KEHITTÄMISEN PERIAATTEET

- Oppimistulosten arviointi integroidaan näyttöperusteiseen arviointiin
- Arviointitieto kootaan suoraan oppilaitosten toteuttamista näytöistä (ei yhteneviä tehtäviä)
- Laadunvarmennus integroinnin väline (ei standardisointi)
- Laatuvaatimukset ”kriittisiin kohtiin” (suositukset, säädökset)
- Arvioidaan laaja-alaista ammatillista osaamista
- Yhtenevät yleiset osaamisen arvioinnin kohteet ja kriteerit (”näytön perusteet”)
- Yhteisarviointi (opettaja-työelämän edustaja-opiskelija)
- Yhtenevä dokumentointi



KANSALLINEN OPPIMISTULOSTIEDON TUOTTAMINEN AMMATTIOSAAMISEN NÄYTÖISTÄ



UUDEN KANSALLISEN NÄYTTÖPERUSTEISEN ARVIOINNIN TARKOITUS

- Kansallisen näyttöperusteisen arviointijärjestelmän avulla tuotetaan tietoa oppimistuloksista sekä saadaan tietoa koulutuksen vaikuttavuudesta ja näyttöjärjestelmän toimivuudesta
- Ammatillisen koulutuksen näyttöperusteinen kansallinen oppimistulosten arviointi **tuottaa tietoa, miten hyvin opetussuunnitelman perusteissa määritetty osaaminen ja työelämän edellyttämä ammattitaito saavutetaan**
- Tarkoitus on myös varmistaa ammattiosaamisen näyttöjen ja arvioinnin laatua ja tuottaa palautetta arviointikäytäntöjen kehittämiseksi
- Arviointi- ja seurantatietoa on tarkoitus hyödyntää koulutuksen kehittämisessä sekä koulutuksen järjestäjän itsearvioinnin tukena



MIELENKIINNON KOHTEENA SEURANNASSA

- **OPPIMISTULOKSET**

- > Millaista osaamista koulutus tuottaa

- > Osaamiselle asetettujen tavoitteiden saavuttaminen

- **NÄYTTÖJÄRJESTELMÄLLE ASETETTUJEN TAVOITTEIDEN TOTEUTUMINEN**

- > työelämäyhteistyö, työssäoppimisen laatu, työelämän osallistuminen näyttöihin, ohjaus- ja tukitoimet, opiskelijan arvioinnin yhdenmukaisuus

- **NÄYTTÖTOIMINNAN LAATUVAATIMUSTEN TOTEUTUMINEN**

- > opetussuunnitelmaperusteisuus, työelämälähtöisyys, tavoite- ja kriteeriperusteisuus, laaja-alaisen osaamisen arviointi, yhteisarvioinnin toteutuminen, dokumentoinnin yhdenmukaisuus

- **ERITYISKOHTEET**

- > esim. erityisopiskelijat

- **KEHITTÄMISKOHTEIDEN TUNNISTAMINEN**

- > ala-, tutkinto ja aluekohtaiset erot, OPS-perusteet



KANSALLINEN OPPIMISTULOSTIEDON TUOTTAMINEN AMMATTI-OSAAMISEN NÄYTÖISTÄ KÄYNNISTYI 1.1. 2007 (OPM 3/502//2007)

12.2. päätös

- Hotelli- ja ravintola-alan, sosiaali- ja terveysalan, logistiikan sekä kone- ja metallialan perustutkinnoista

15.2. tiedote

- Oppimistulostiedot kootaan syksyllä 2006 ja keväällä 2007 aloittaneiden opiskelijoiden kaikista ammattiosaamisen näytöistä tutkintojen suorittamisen loppuun saakka:

A) Oppimistulostiedot kaikista opintokokonaisuuksien näytöistä

B) Erityisopiskelijoiden oppimistulostietoja seurataan erikseen

C) Samalle opiskelijajoukolle kohdennettiin ammattiosaamisen näyttöjen taustakyselyyn näyttöjen suunnittelua, toteuttamista ja arviointia koskevat opettajan, opiskelijan ja työelämän edustajan taustakyselyt (tiedonkeruu päättyi 28.9.07)



KANSALLINEN OPPIMISTULOSTIEDON TUOTTAMINEN

- Tuotetaan kansalliset raportit, joissa arvioidaan ammattiosaamisen näyttöjen kehittymistä sekä oppimistuloksia
- Koko tutkintoa koskevat raportit valmiina 2009
- Tiedot käsitellään luottamuksellisesti, eikä yksittäisten oppilaitosten eikä opiskelijoiden tietoja julkisteta
- Oppilaitoksille annetaan palautteet omista tuloksista
- ”Tavoitteena on, että oppimistulostiedon tuottaminen on kehittämisvaiheen jälkeen kiinteä osa koulutuksen järjestäjän toimintaa” (OPM 12.2.2007, 3/502/2007)



Esim. 1. OPPILAITOSKOHTAISET PALAUTTEET

Oppimistulosten arvosanojen vertailutiedot

Tilastollisesti merkitsevä ero oppilaitoksen ja vertailuaineiston keskiarvon välillä on merkitty asteriskilla (*).

1. Työprosessien hallinta
2. Työtehtävien hallinta
3. Työn perustana olevan tiedon hallinta
4. Työturvallisuuden hallinta
5. Ydinosaaminen
6. Yhteiset painotukset
7. Opintokokonaisuuden näytön arvosana

| | 1 | 2 | 3 | 4**** | 5** | 6 | 7 |
|---|-----|-----|-----|-------|-----|-----|-----|
| □ Oppilaitokseenne logistiikan perustaidot keskiarvo (n=12) | 3,4 | 3,3 | 3,5 | 3,2 | 3,9 | | 3,6 |
| ■ Logistiikan perustaidot kansallinen vertailukeskiarvo (n=315) | 3,5 | 3,5 | 3,4 | 3,7 | 3,7 | 3,7 | 3,6 |

Arvosanojen vertailun lisäksi vertailutieto voi herättää kysymyksiä näyttöjen toteuttamisesta.

Esim. Oppilaitokseenne logistiikan perustaidot (20 ov) oppimistulosten keskiarvot arviointikohteittain sekä opintokokonaisuuden näytön arvosanojen keskiarvo. Vertailut kansallisiin logistiikan perustaidot keskiarvoihin.

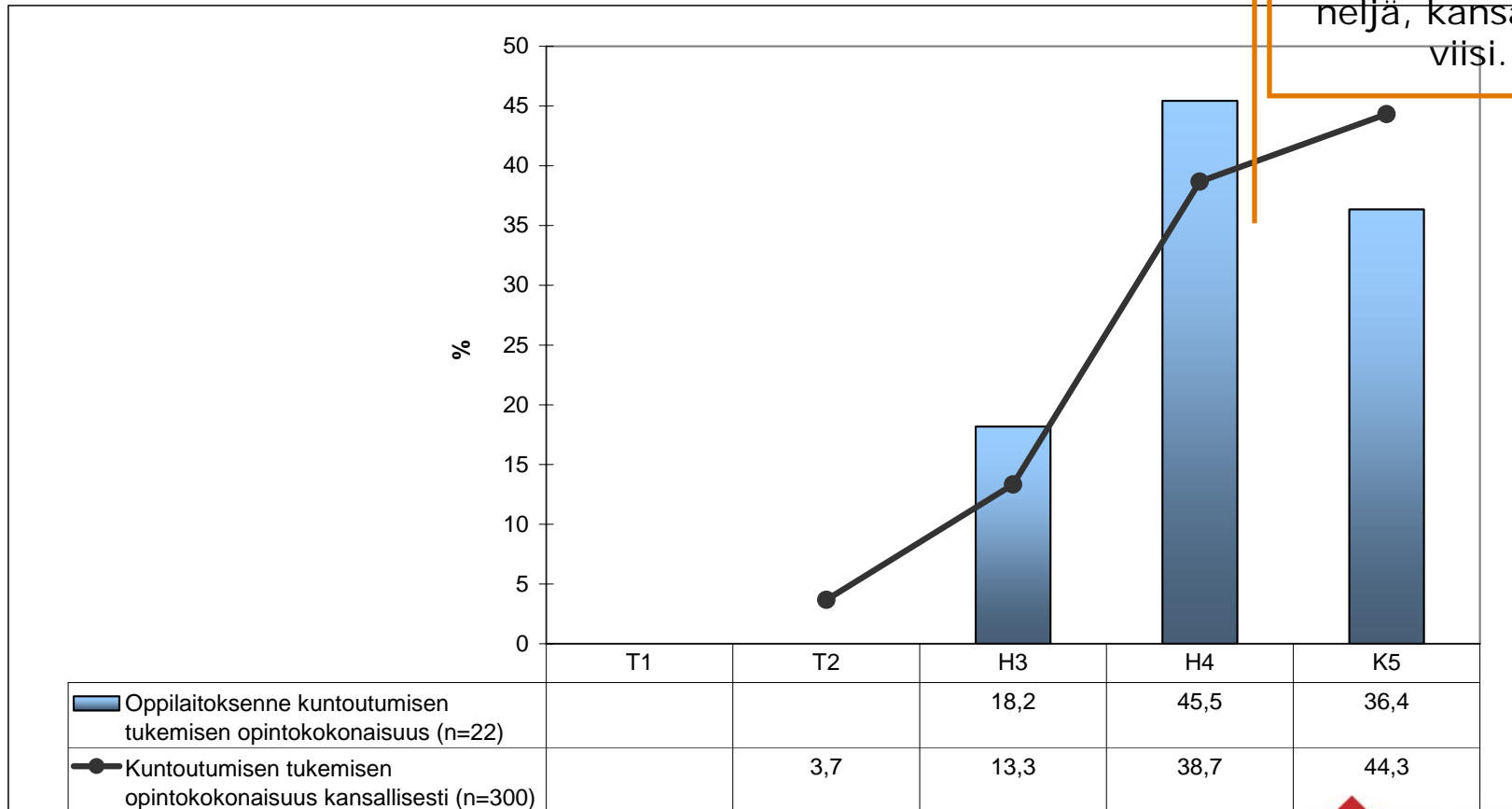


OPETUSHALLITUS

Esim. 2. OPPILAITOSKOHTAISET PALAUTTEET

Opintokokonaisuuden näytön arvosanojen jakauma oppilaitoksessa ja kansallisesti

Oppilaitoksen yleisin arvosana on neljä, kansallinen viisi.



Kuvio 5. Opintokokonaisuuden näytön arvosanojen prosentuaalinen jakautuminen oppilaitoksessanne ja kansallisesti sosiaali- ja terveysalalla.



MISTÄ ja MITÄ TULOKSET KERTO VAT?

(pohdintaa MR)

- Oppimistulosten eroista?
- Opiskelijoiden välisistä eroista?
- Näyttöjen toteuttamistapojen varioinnista?
- Tutkintojen/alojen erilaisuudesta?
- Erilaisista arviointikulttuureista?
- Erilaisista arvioijista? Kriteerien tulkintaeroista?
- Arviointiosaamisen puutteista?
- Valtakunnallisista opetussuunnitelman perusteiden tutkintokohtaisista eroista ?
- Näyttöperusteisen arviointijärjestelmän heikkouksista?
- Kriteeriperusteisen arvioinnin haasteellisuudesta? Vai...????



Kokemuksia arviointikokeiluista: VAHVUUKSIA, JÄNNITTEITÄ JA HAASTEITA

- Näytöt lisäävät arvioinnin osuvuutta, merkitystä ja autenttisuutta (luotettavuus, aitous)
- Näyttöjen organisointi ja arviointikäytännöt sekä arvioitava osaaminen vaihtelevat paljon
- Arvioinnin kohteita ja kriteereitä tulkitaan eri tavoin
- Näytöt on suunniteltu ennen kaikkea lisäämään arvioinnin osuvuutta eikä yhdenmukaisuutta
- Löytää reliabiliteetti-ongelmaan ”riittävän hyvä” ratkaisu, joka ei uhkaa koko arviointijärjestelmän käytettävyyttä
- Miten estää liiallinen ohjaaminen, ”tarkentaminen” tai ohjeistus (kontrolli)?
- Tasapaino ”yhdenmukaistamisvaatimusten ja paikallisen joustavuuden välillä”

Ks. Räcköläinen 2005; Räcköläinen & Ecclestone; Poikela & Räcköläinen 2006, Spangar (ulkoinen arviointi) 2007-2008

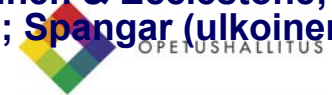


Kokemuksia arviointikokeiluista

VAHVUUKSIA, JÄNNITTEITÄ JA HAASTEITA

- Näytöt lisäävät arvioinnin osuvuutta, merkitystä ja autenttisuutta (luotettavuus, aitous)
- Näytöt mahdollistavat ammatillisen osaamisen yhteisarvioinnin
- Näytöt lisäävät oppilaitosten ja työpaikkojen paikallista yhteistyötä
- Näyttöperusteinen arviointi koetaan hyödylliseksi ja motivoivaksi
- Yhdenmukaisuuden ja oikeudenmukaisuuden turvaaminen vs. kontrolli?
- Mitkä olisivat ”minimilaatuvaatimukset”?
- Miten luodaan keskustason/kansallisen ja paikallisen välinen riittävä keskustelevuus?
- Miten varmistetaan *luottamus* uudessa arviointijärjestelmässä?

Ks. Räkköläinen 2005; Räkköläinen & Ecclestone; Poikela & Räkköläinen 2006; Spangar (ulkoinen arviointi) 2007-2008



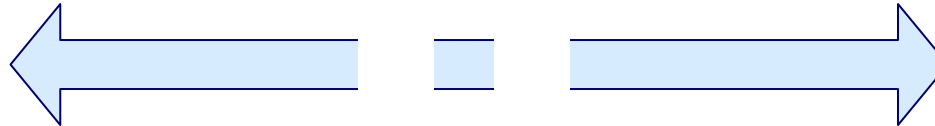
ARVIOINNIN JÄNNITTEET

SISÄINEN
Yksityinen,
henkilökohtainen



ULKOINEN
Julkinen

FORMATIIVINEN



SUMMATIIVINEN

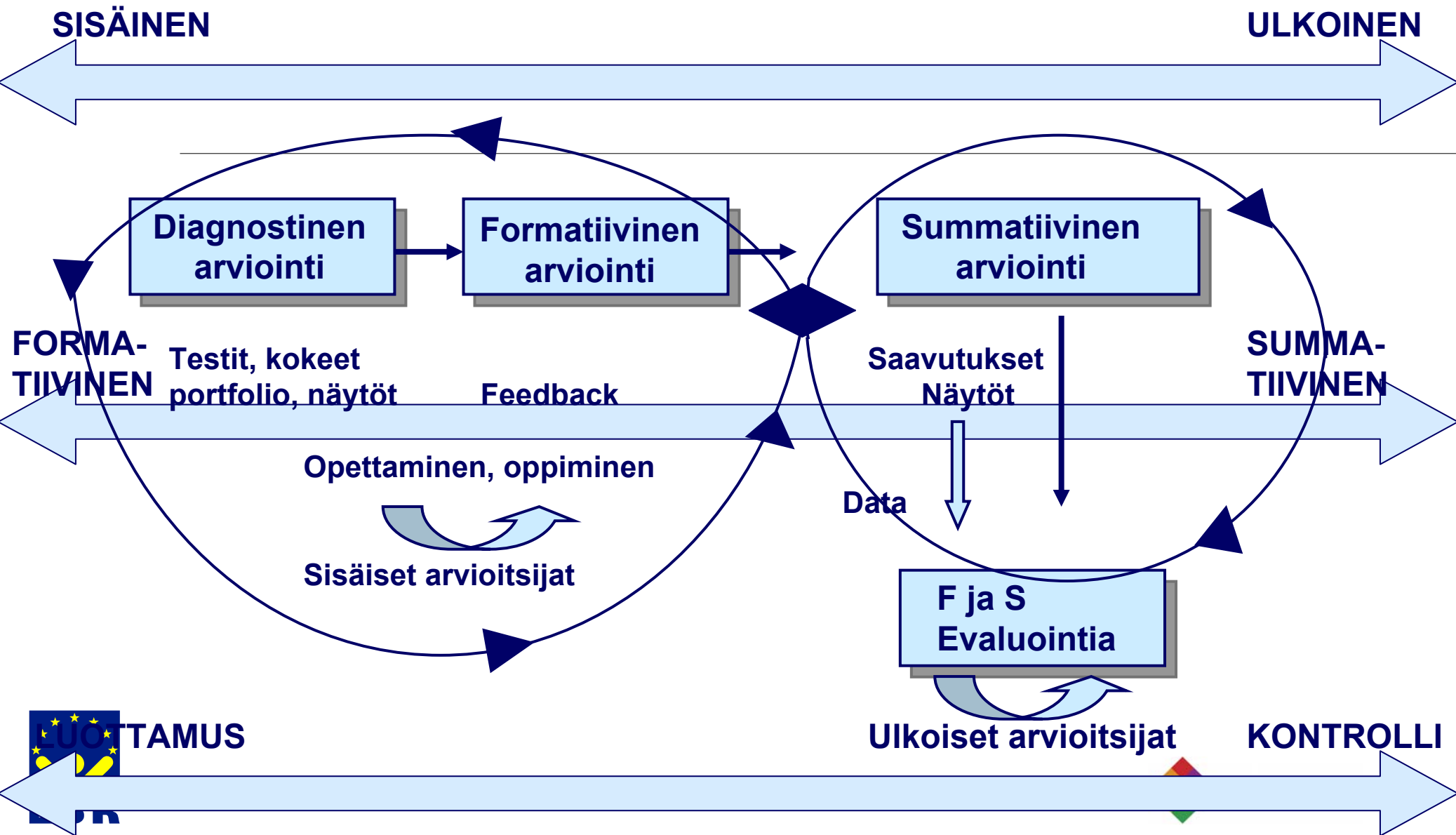
LUOTTAMUS



KONTROLLI



ARVIOINNIN ULOTTUVUUDET (FE & SE) Räkköläinen&Ecclestone 2005)



JÄNNITTEET: Ratkaistavia asioita (kansallisen arvioinnin) evaluoinnin kannalta

- **Tasapaino sääntelyn ja paikallisen jouston välillä (normit/standardit)**
- **Painopiste validiteetin ja reliabiliteetin välillä (arvioinnin osuvuus vs. vertailtavuus)**
- **Minimistandardit arvioinnin laadun kannalta (välttämättömät/suosituks)**
- **Kansallisten ohjeiden rooli (normi/suositus)**
- **Tiedonkeruun mallit kansallisessa arvioinnissa (otos/seuranta)**



PALAUTETTA HANKKEEN ULKOISESTA ARVIOINNISTA:

(ote arviointiraportista T. Spangar 26.11.07 versio)

- Käsitteellisesti Koppi nostaa kaikkiaan **'sosiaalisen'** 'informaation', 'osaamisen' ja 'tietämyksen' edellytykseksi. Jotta kansallinen arviointijärjestelmä olisi toimiva on rakennettava ajanmukainen empiirinen arvioinnin ja seurannan tietokanta. Jotta tuosta tietokannasta saataisiin ulos 'tietämystä ja 'osaamista' on kansallisen arviointijärjestelmän eri osien ja eri tasojen välisen vuorovaikutuksen oltava mahdollisimman "hyvälaatuinen" eli autenttisen dialoginen siten, että arviointijärjestelmän piiriin kuuluvien toimijoiden rikas kokemus ja käytännön viisaus tulevat mahdollisimman kattavasti esille ja huomioon otetuksi.
- Kopin omassa kehityksessään esille tuoma kompleksisuus on ennen kaikkea **"sosiaalista kompleksisuutta"**.



KESKEISIÄ haasteita järjestelmässä ovat:

- **AIKA (eri aikaperspektiivit läsnä samanaikaisesti)**
- **TIEDON LUONNE (eri syvyysasteet)**
- **ARVIOINNIN LAATUVAATIMUKSET (perinteiset/ ”uudet”)**
- **VUOROVAIKUTUS JA ARVIOIJAN ROOLI (eri tasoilla)**
- **KÄYTTÖ (”hyödyntämisen” eri tarkoitukset)**
- **ARVIOINNIN SEURAAMUKSET**



Tämä merkitsee, että

- Tärkeää on uudessa järjestelmässä tunnistaa niitä prosesseja ja rakenteita, jotka edistävät luottamuksen syntymistä ja vastavuoroisia suhteita koulutuksen arvioinnissa ja kehittämisessä....
- Vuorovaikutukseen pohjautuvan arviointitiedon käyttökelpoisuudesta kansallisessa arvioinnissa on vasta vähän kokemusta
- Arvioinnin seuraamukset, sisällöllinen kattavuus ja merkitys oppimiselle tulevat erityisen tarkastelun kohteeksi
- Arviointitiedon kontekstuaalisuuteen tulee kiinnittää huomiota tietoisesti arviointijärjestelmissä



Olemmeko luomassa viisasta arviointijärjestelmää? Tämä oli ihanteena: ”INTELLIGENT ACCOUNTABILITY”

- Tulosvastuu ylläpitää ja vahvistaa *luottamusta* eri osapuolten välillä
- Arviointiprosessissa koetaan voimakasta *osallisuutta*, ammatillista vastuuta ja vaikutusvaltaa
- Arviointitieto tuotetaan *reflektion* ja *itsesääntelyn* avulla
- Tilivelvollisuusvaateet kannustavat *syvälliseen tarkasteluun* ja pitkäjänteiseen työhön
- *Palaute* on olennainen osa arviointia

(O'NEIL 2002; Crooks 2002, 2003)



Tämä merkitsee, että...

- **Arviointimenetelmän tulee tehdä oikeutta arvioinnin kohteelle (kattavuus, monipuolisuus)**
- **”Evidensillä” on merkitystä”: se on yhtä tärkeää arvioinnin kohteena olevalle kuin arvioijalle**
- **Osallistava, voimaannuttava arviointi (”Empowerment”) on haasteellista; arviointi on hyväksyttävä ja sen pitää tuottaa kokemus osuvuudesta ja oikeudenmukaisuudesta**



UUDEN JÄRJESTELMÄN KEHITTÄMISEN PAINOPISTEITÄ

- **ARVIOINTITIEDON HYÖDYNTÄMINEN KANSALLISESTI JA PAIKALLISESTI – YHTEYS KEHITTÄMISTYÖHÖN** ja hyödyntämisen seuraaminen, toimielimen valvontatehtävä
- **OPPIMISTULOSTEN ”SELITTÄMINEN” JA YMMÄRTÄMINEN -> TAUSTATIEDOT** (alueelliset, demografiset, elinkeinoelämä, opiskelijavirrat, koulutuksenjärjestäjiä koskevat ym.)
- **SEURANTATIETO OSAKSI MUUTA KANSALLISTA TIEDON TUOTANTOA (?)** (esim. ”työelämäyhteistyöindikaattori”)
- **SEURANTATIEDON SYVENTÄMINEN - *vertaisarviointimalli***, jolla syvennetään oppimistulostietoa ja tuetaan alueellista ja paikallista näyttötoiminnan kehittämistä ja verkostoitumista
- **TULOSTEN JULKISUUS JA TIETOTURVAKYSEMYKSET**

