



OPETUSHALLITUS
UTBILDNINGSTYRELSEN






Yhteisrahoitettu
Euroopan unionin
Erasmus+ -ohjelmasta

Lean ja sen hyödyntäminen arjen työssä



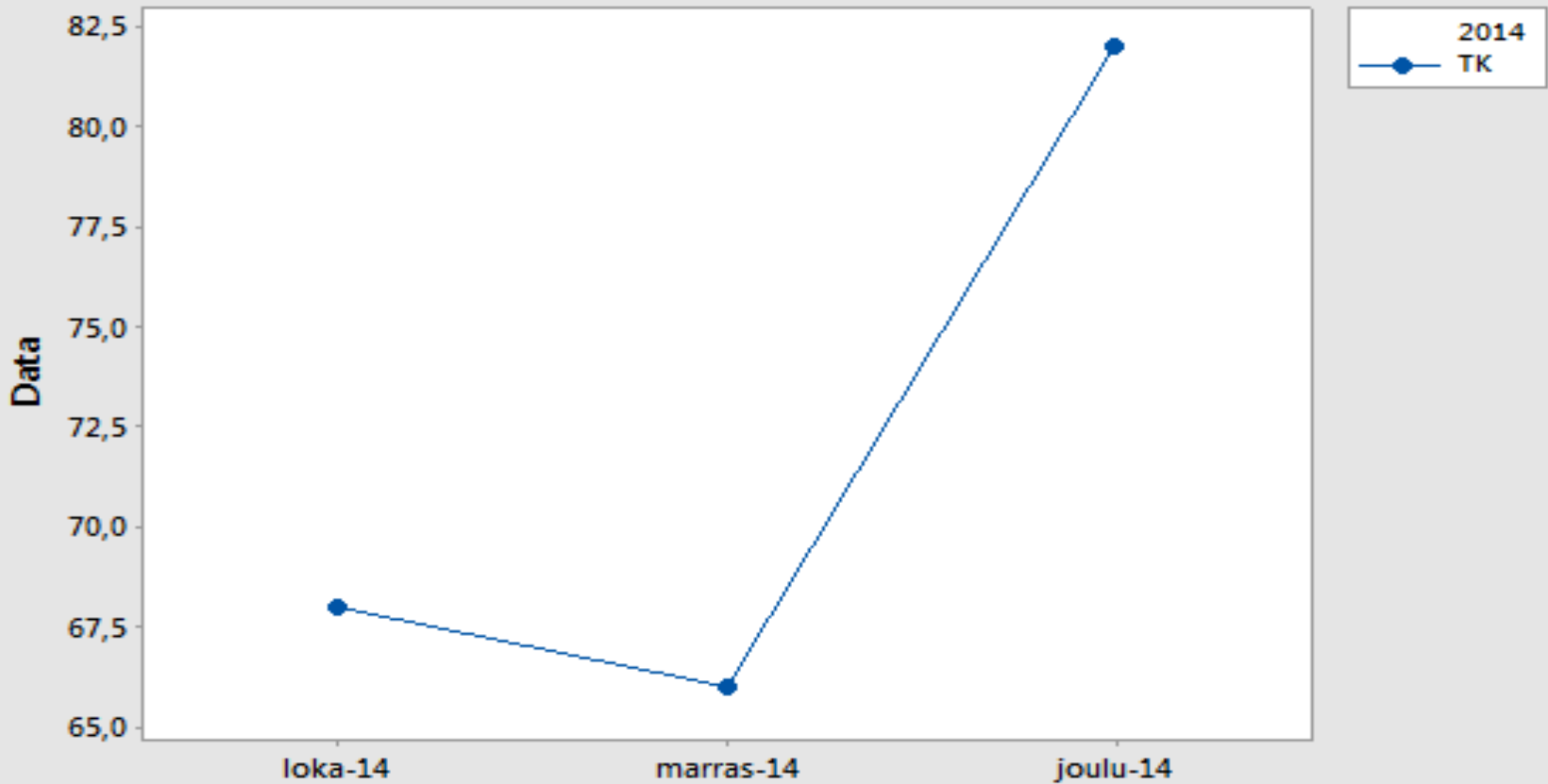
Lean Six Sigma Projektin CHARTER

Projektin nimi	Kotiutusprosessin sujuvuuden parantaminen	Champion / PO	<input type="text"/> Peruspalvelukeskuksen johtaja	
Vastuhenkilö	Sairaalapalvelujen päällikkö Tuula-Anneli Sirén	MBB / BB	Laatukeskus Juha Isomäki	
Sähköposti	<input type="text"/>	Ydintiimi	<input type="text"/>	
Puhelinnumero	<input type="text"/>			
Organisaatio	Peruspalvelukeskus Oiva			
Aloituspvm	16.9.2014			
Päätöspvm	11.2.2015			



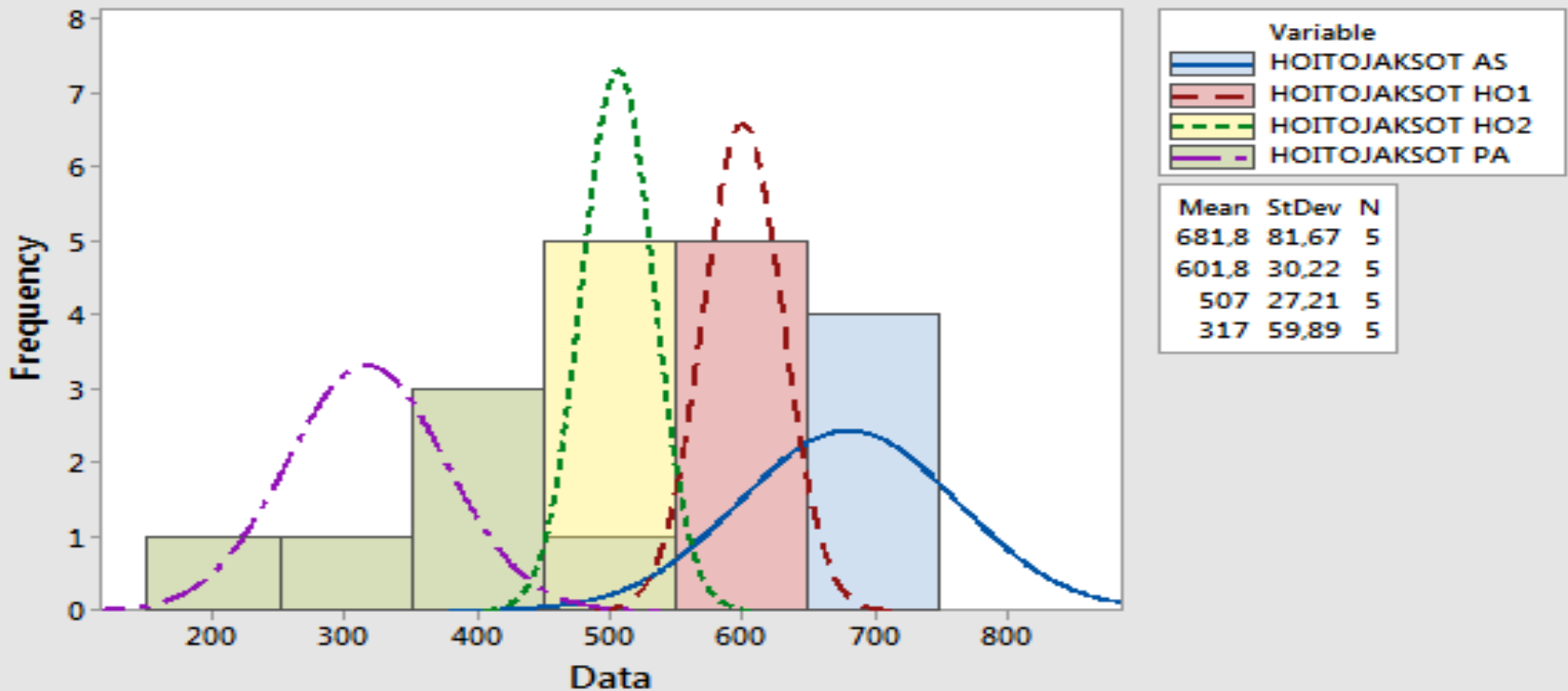
Keskussairaalasta Oivan osastoille potilasmäärät 2014

Line Plot of Mean(loka-14; marras-14; joulu-14)



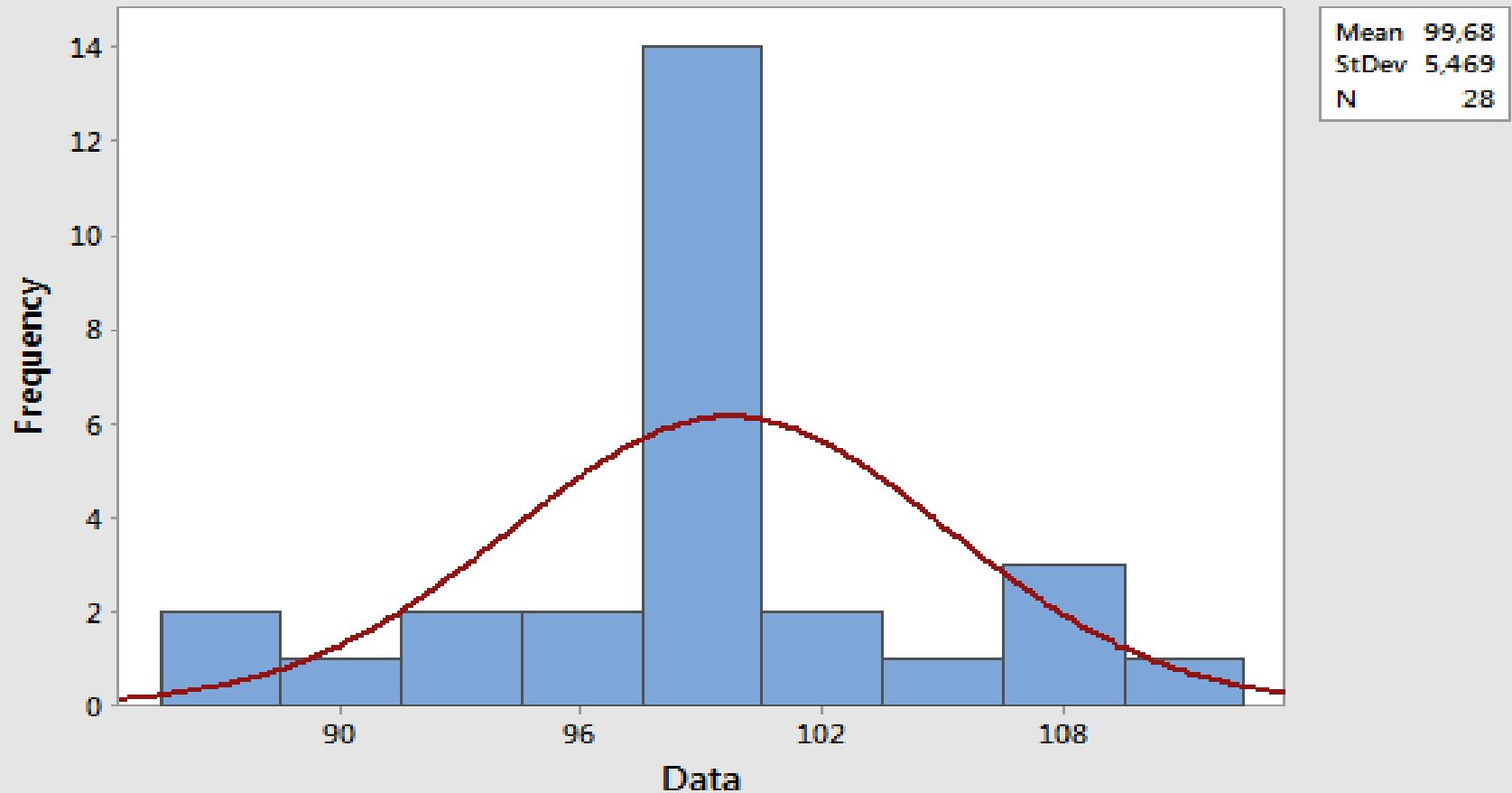
Peruspalveluskeskus Oivan vuodeosastojen hoitajaksojen vaihtelu ajalla syys- marraskuu 2014

istogram of HOITOJAKSOT ; HOITOJAKSOT ; HOITOJAKSOT ; HOITOJAKSO
Normal



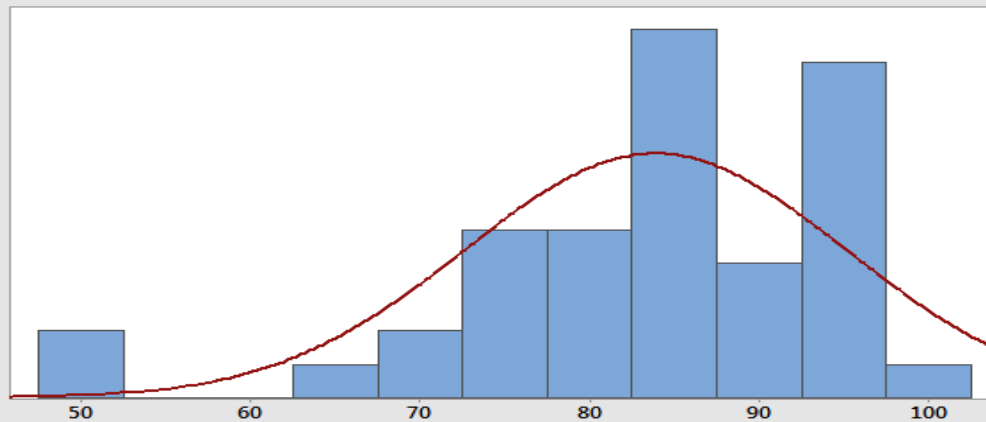
Histogrammi vuodeosastojen kuormituksesta lokakuu 2014

Histogram (with Normal Curve) of Data

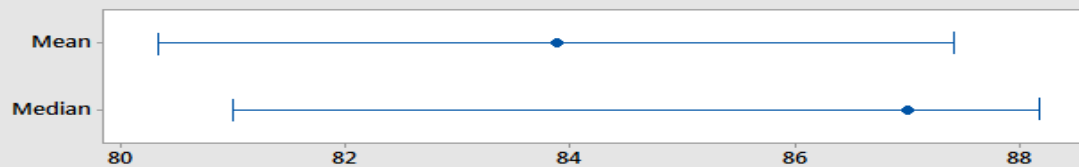


Pitkäaikaispotilaiden ikäjakauma vuodeosastoilla 2014

Summary Report for IKÄ



95% Confidence Intervals



Anderson-Darling Normality Test

A-Squared 1,03
P-Value 0,009

Mean 83,878
StDev 11,228
Variance 126,060
Skewness -1,28299
Kurtosis 2,19744
N 41

Minimum 50,000
1st Quartile 78,500
Median 87,000
3rd Quartile 93,000
Maximum 102,000

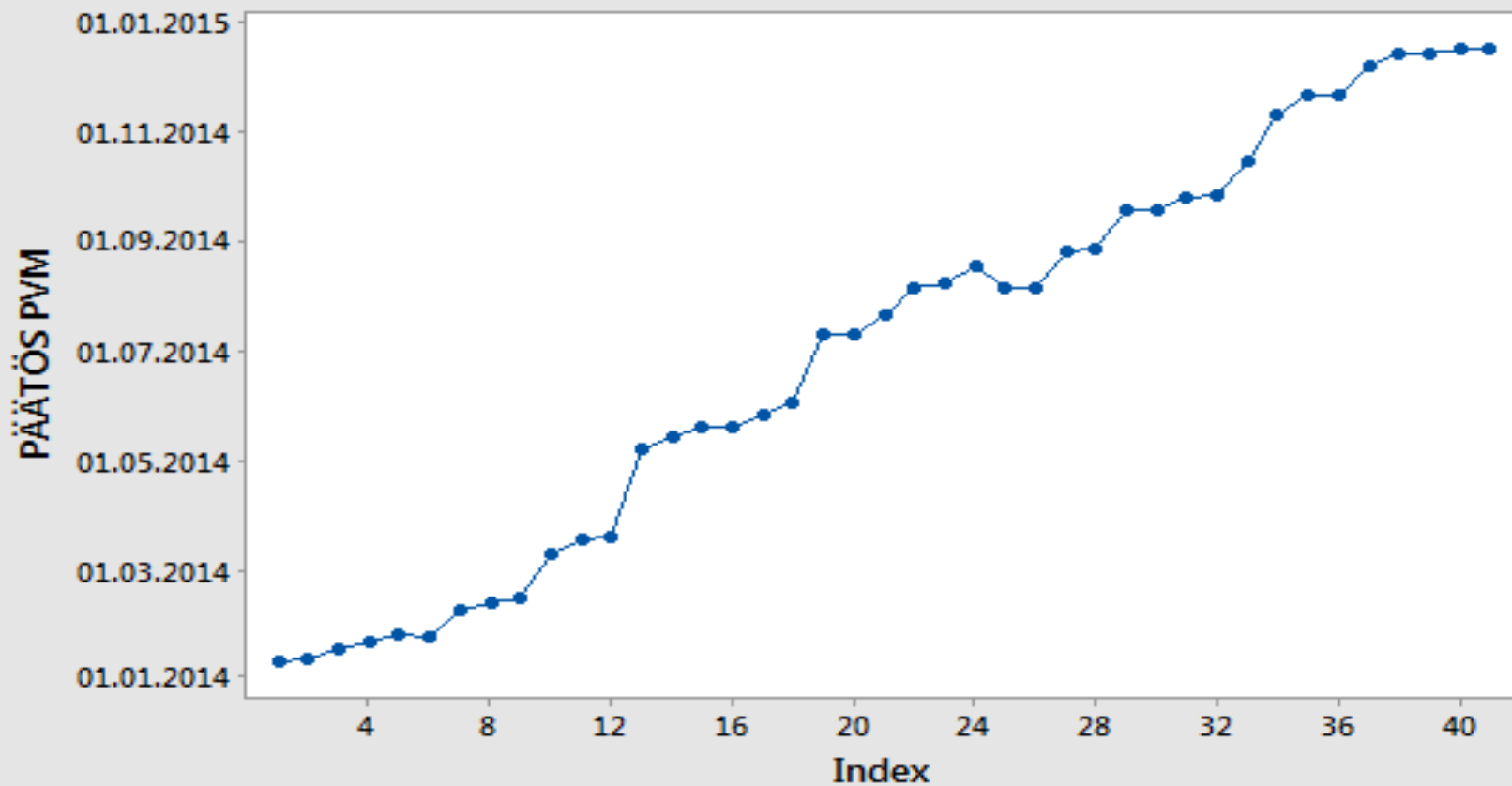
95% Confidence Interval for Mean
80,334 87,422

95% Confidence Interval for Median
81,000 88,181

95% Confidence Interval for StDev
9,218 14,366

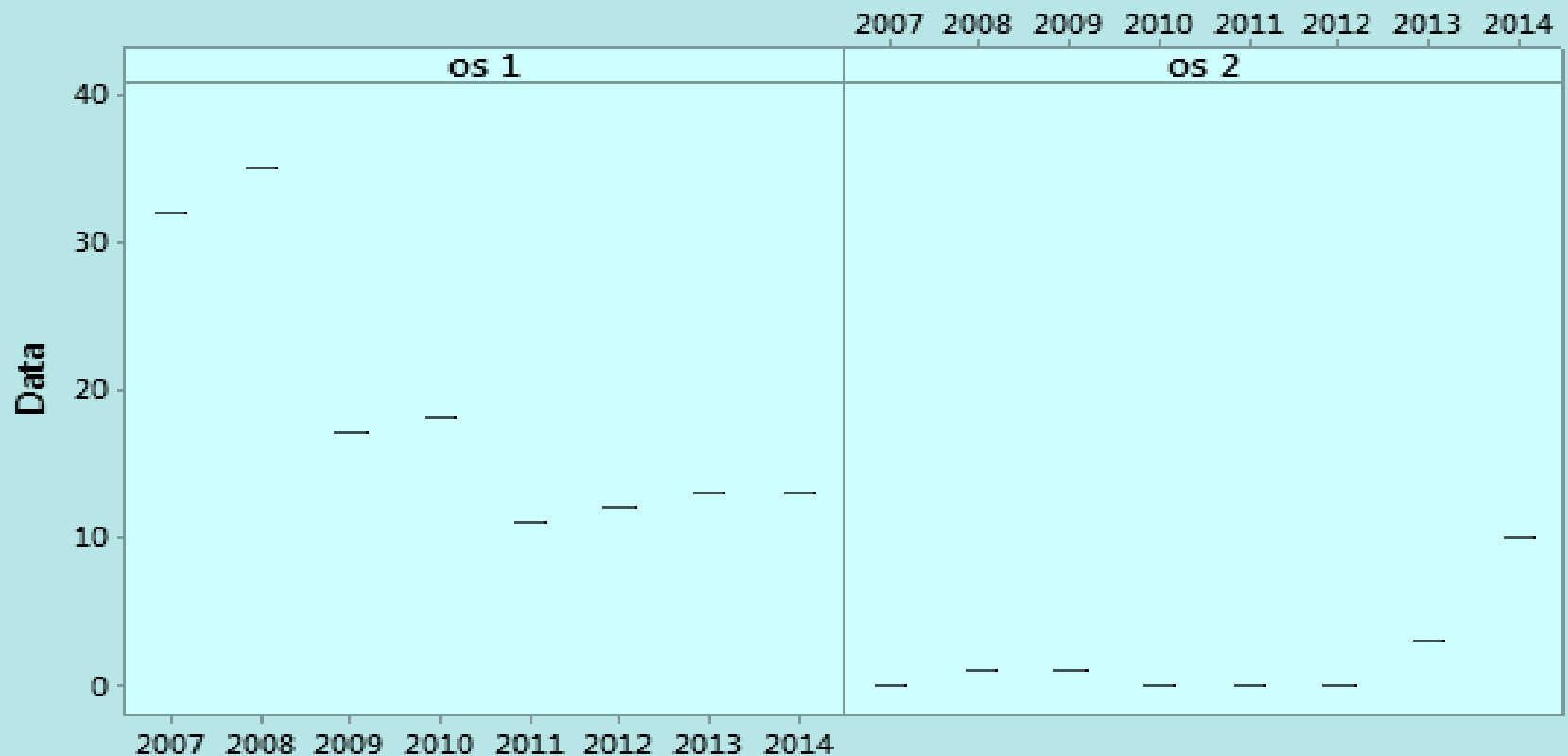
Vuodeosastoilla 2014 tehdyt pitkäaikaishoidon päätökset

Time Series Plot of PÄÄTÖS PVM



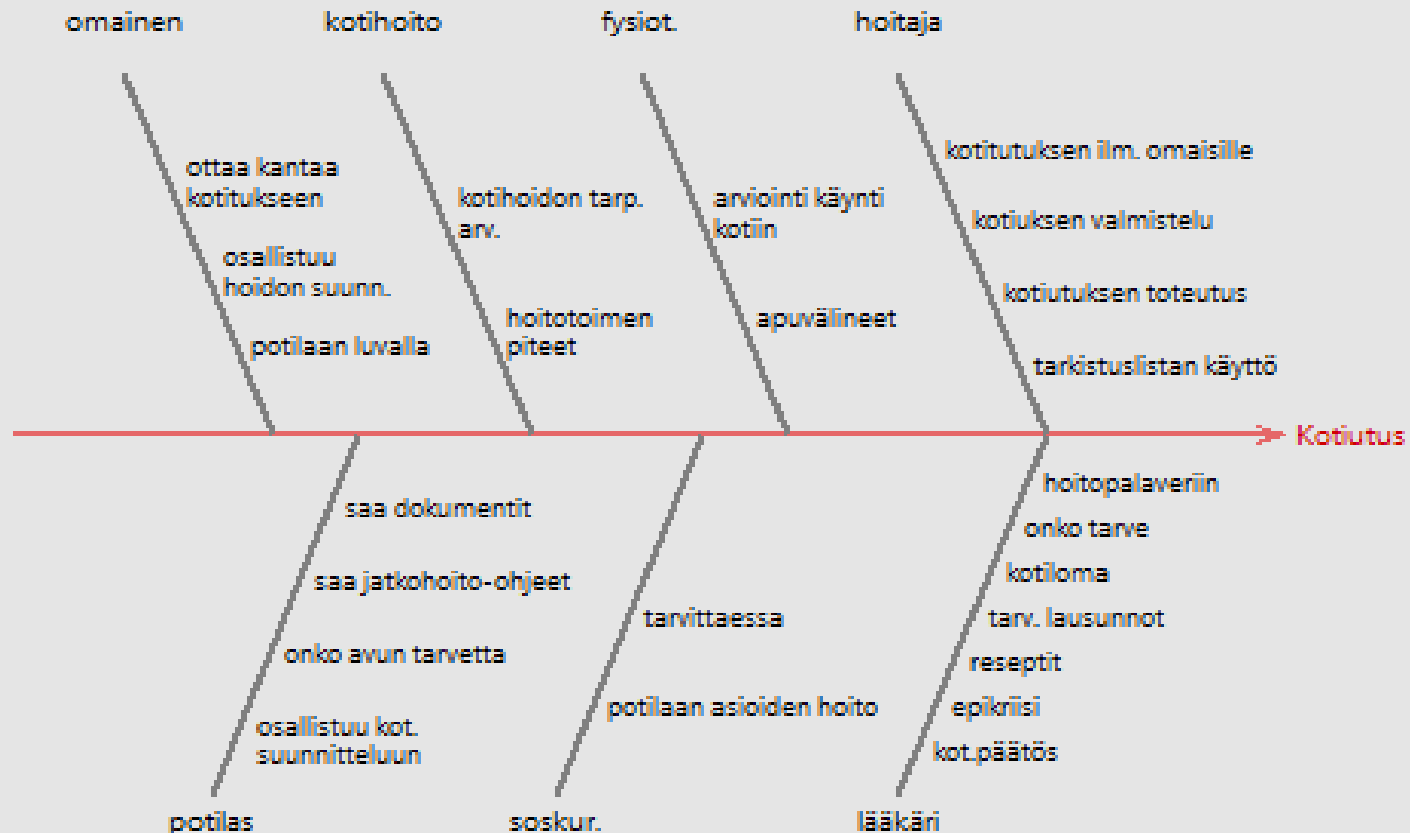
Pitkäaikaispotilaiden osuus vuodeosastolla vuosina 2007-2014

Boxplot of 2007; 2008; 2009; 2010; 2011; 2012; 2013; 2014



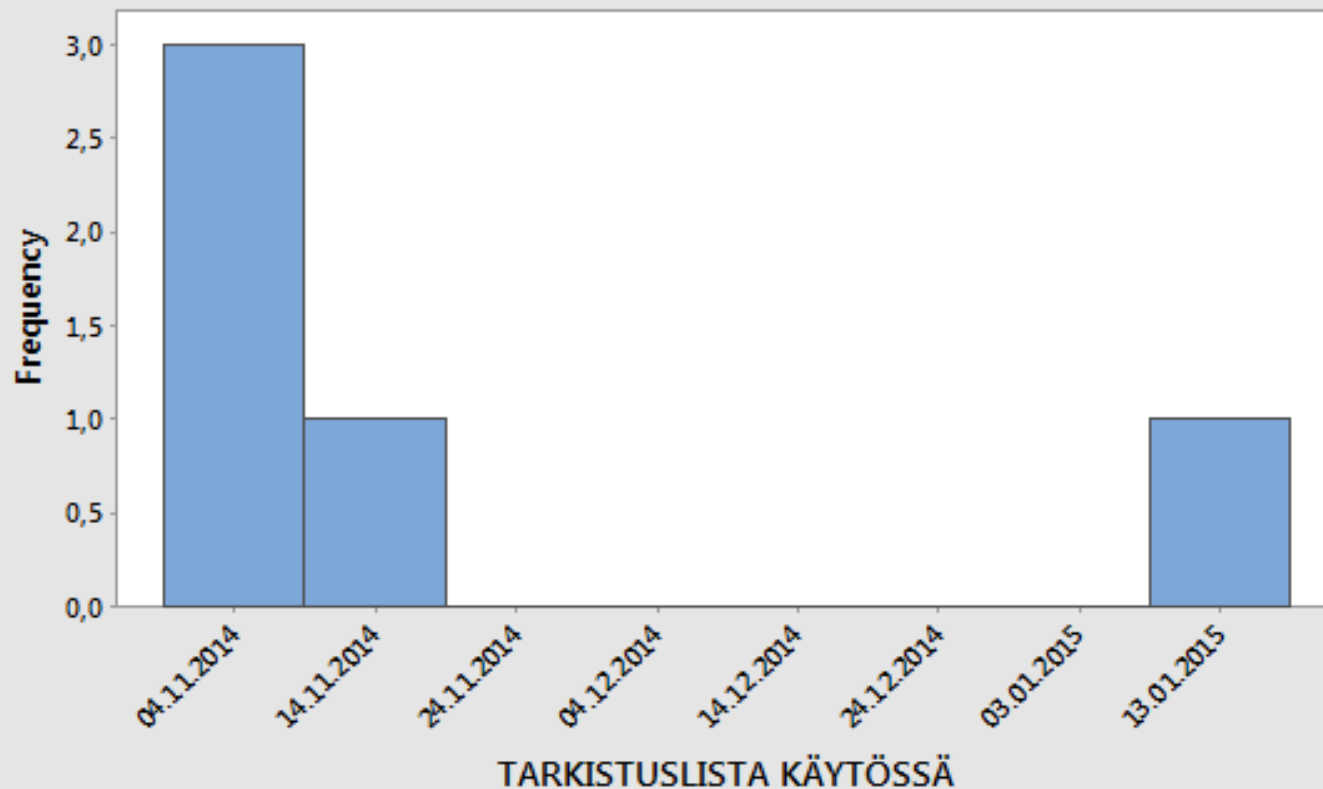
Panel variable: CI

Kotiutuksen nykytila



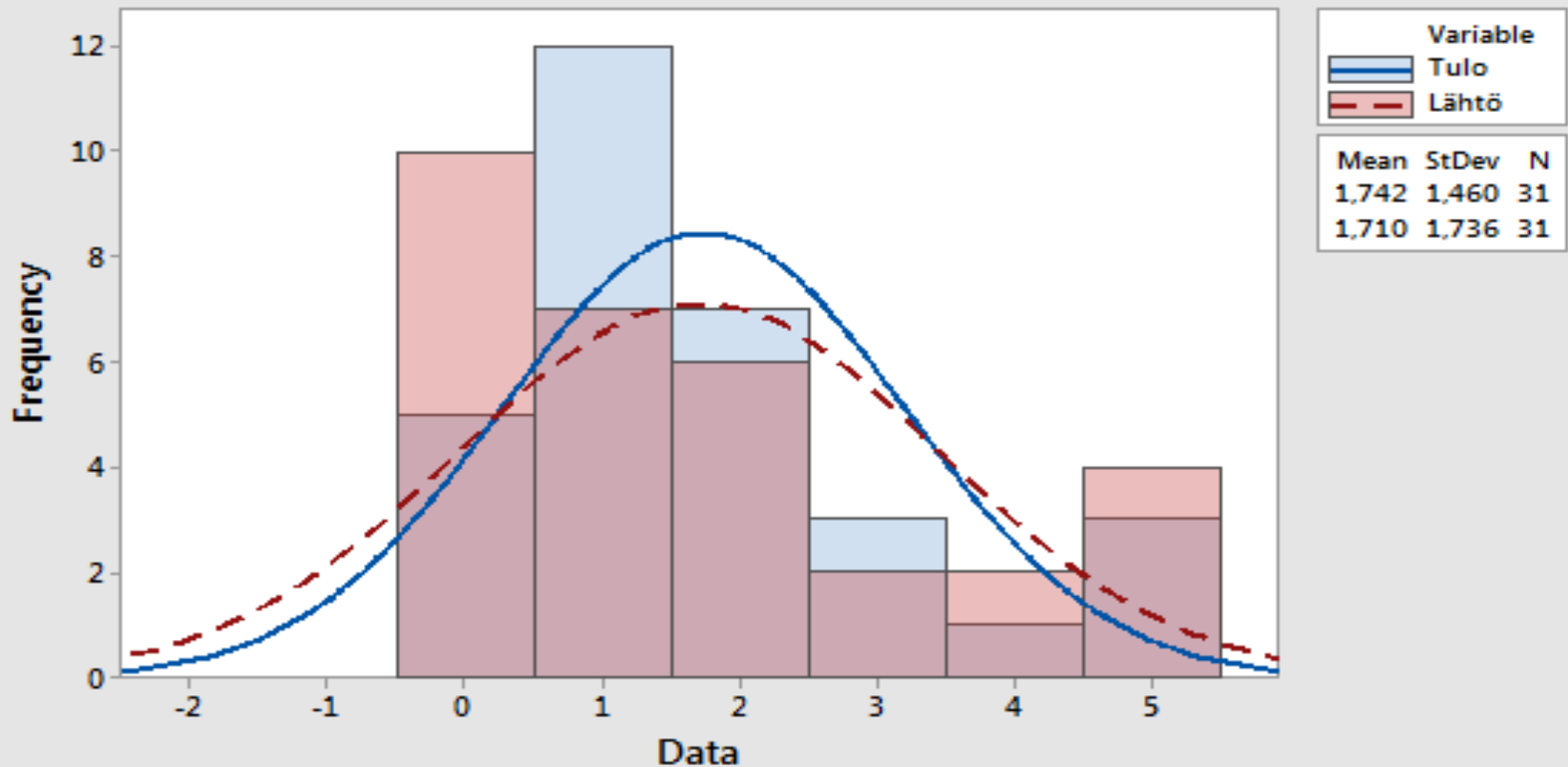
Kotiutuksen ohjaus, tarkistuslista käytössä

Histogram of TARKISTUSLISTA KÄYTÖSSÄ



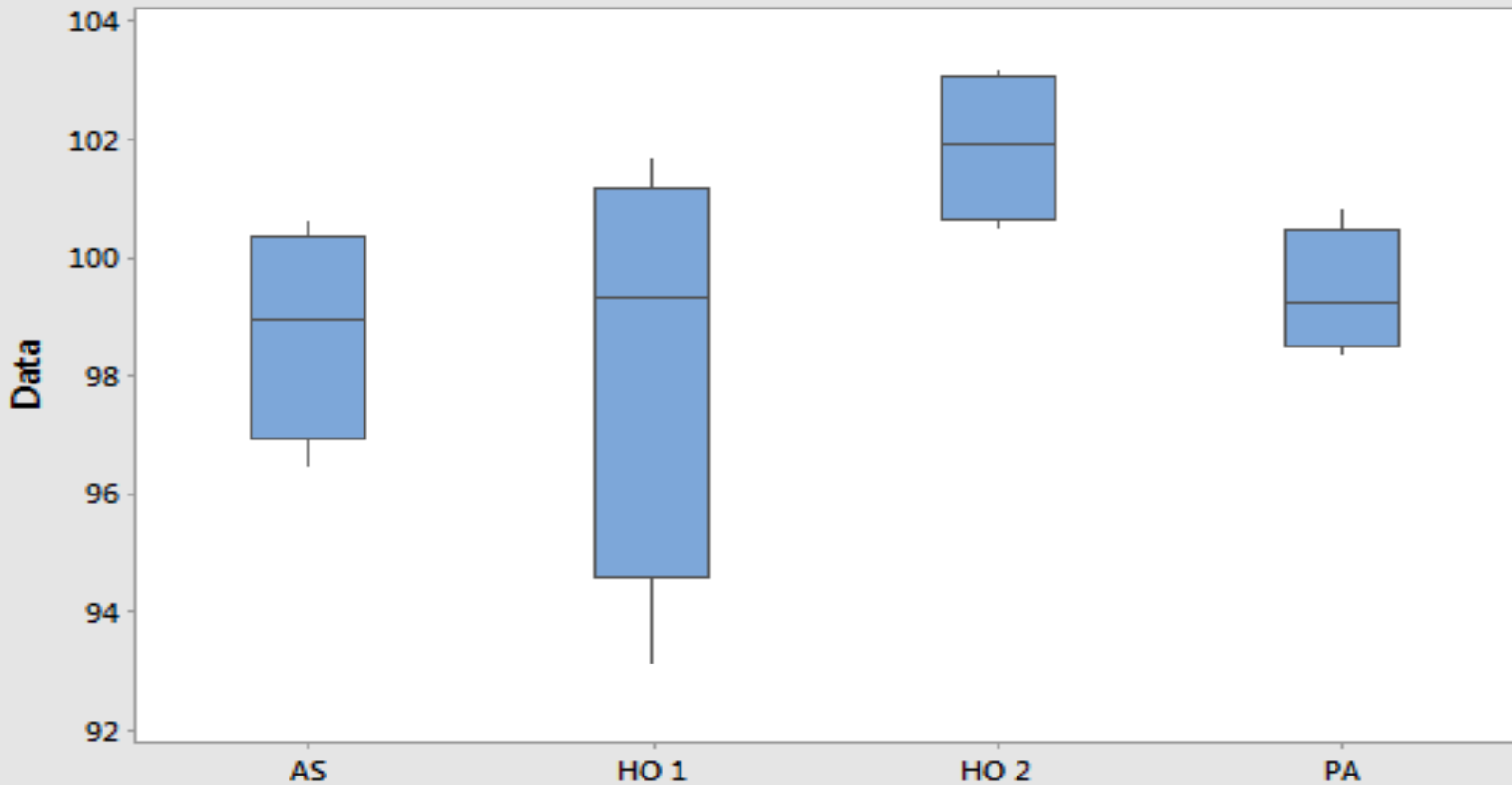
Hollolan vuodeosasto 1: tammikuu 2015 potilaiden tulo- ja lähtömäärät päivittäin

Histogram of Tulo; Lähtö
Normal

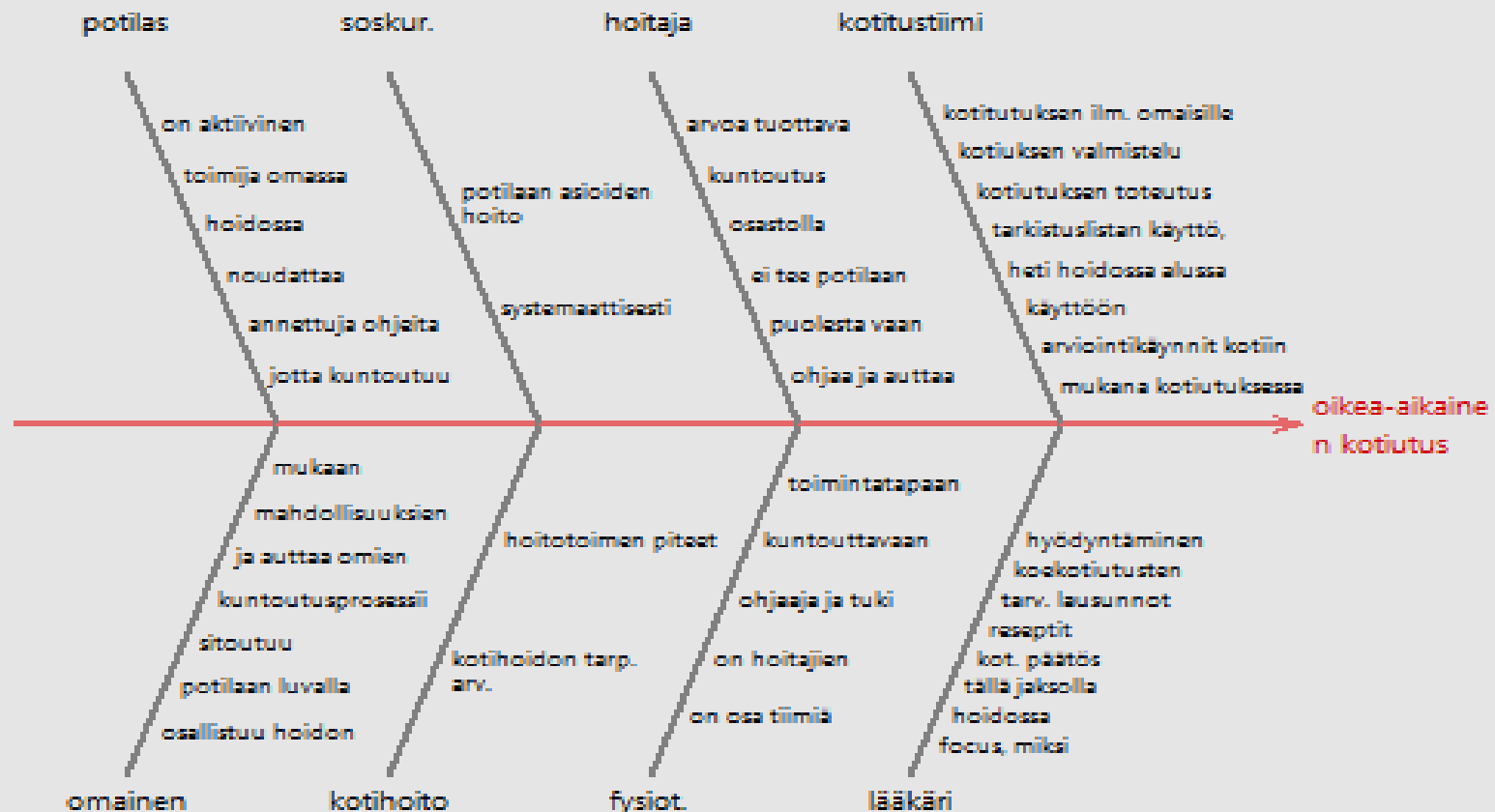


Vuodeosastojen kuormitusprosentit vaihtelu eri osastoilla tammikuu 2015

Boxplot of AS; HO 1; HO 2; PA

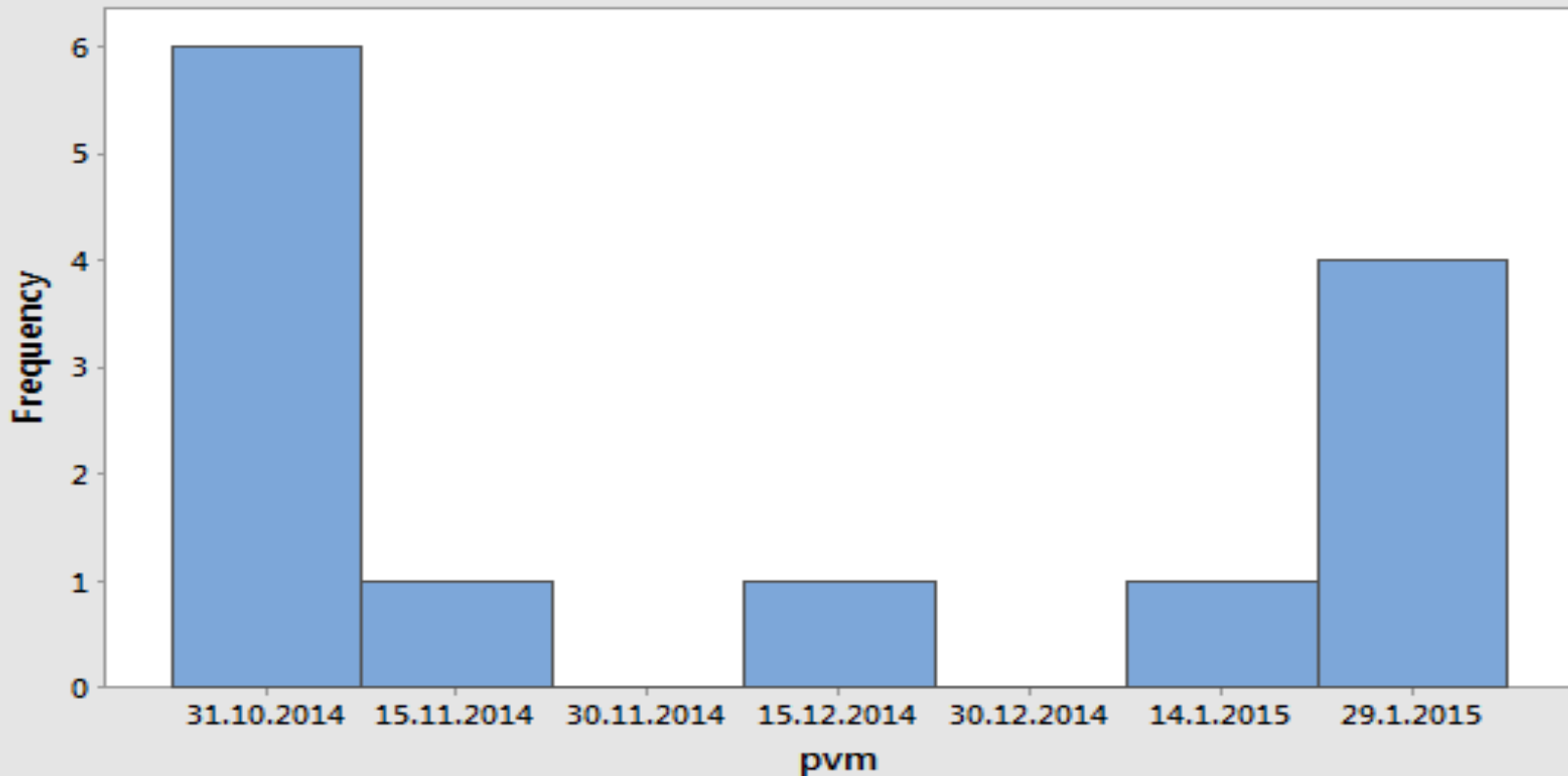


Kotiuksen tavoitetilä

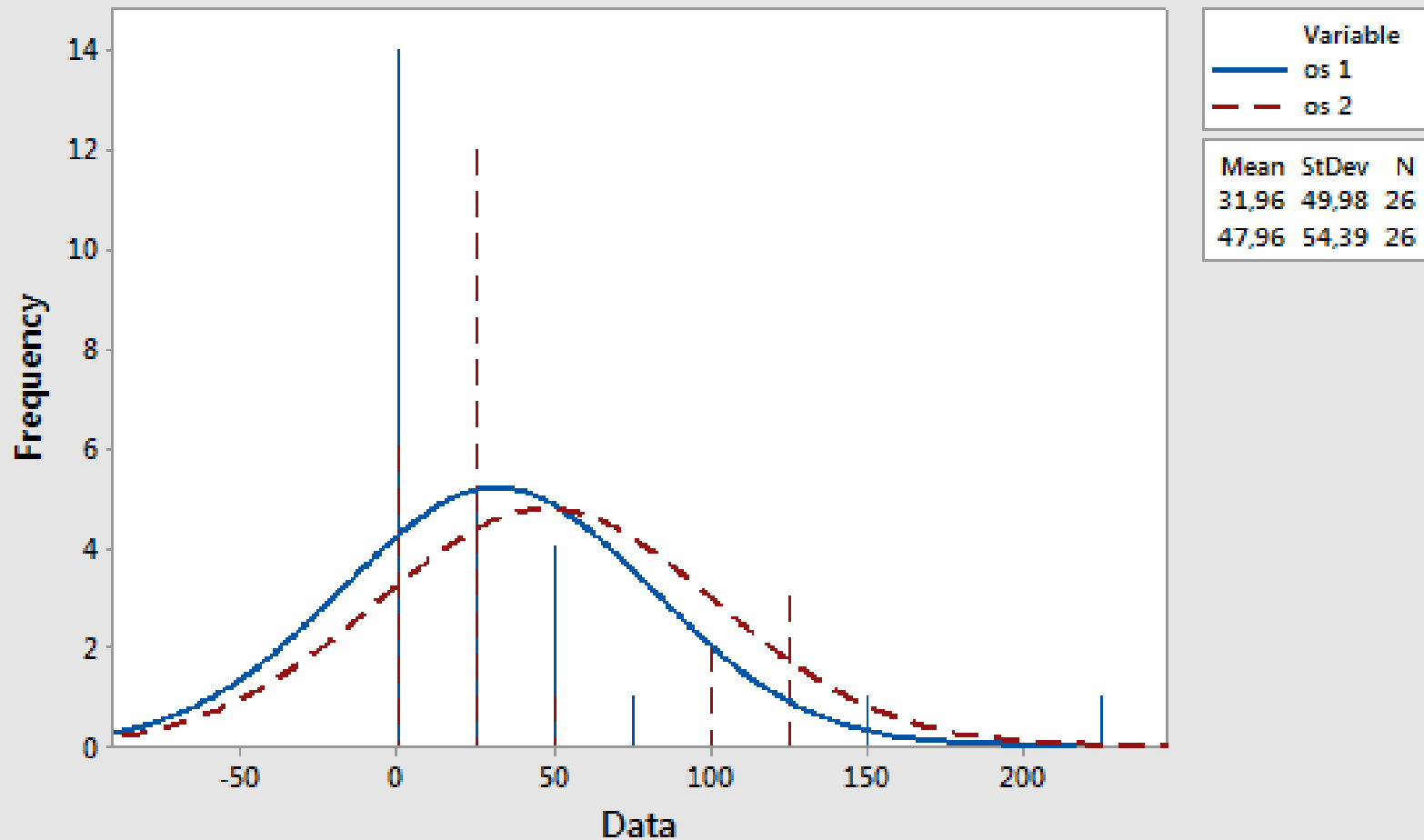


Kotiutuksen ohjauskortti- tarkistuslistakäytössä

Histogram of pvm

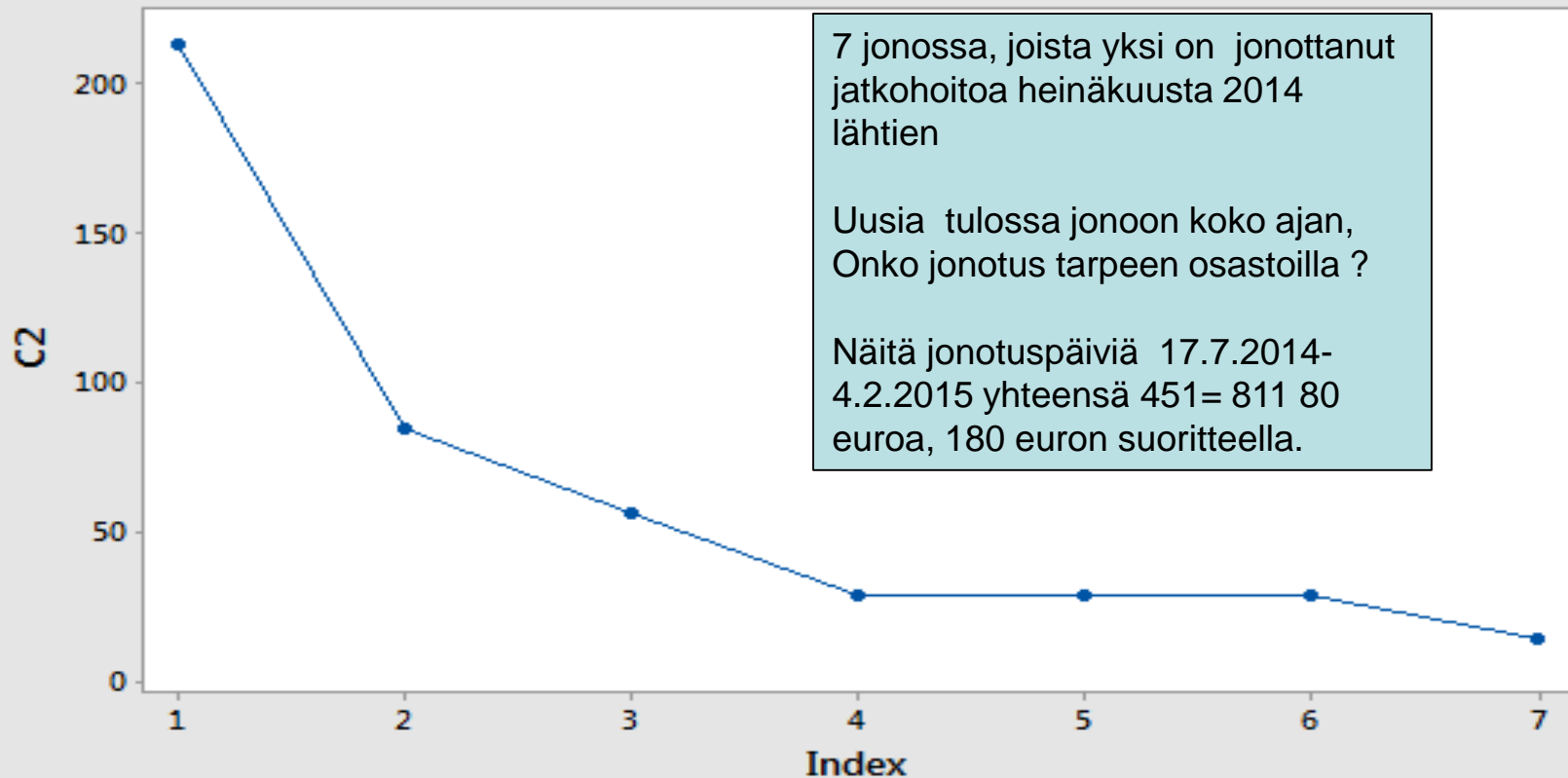


Hollolan vuodeosastot hoitopäivien pituuden vaihtelu



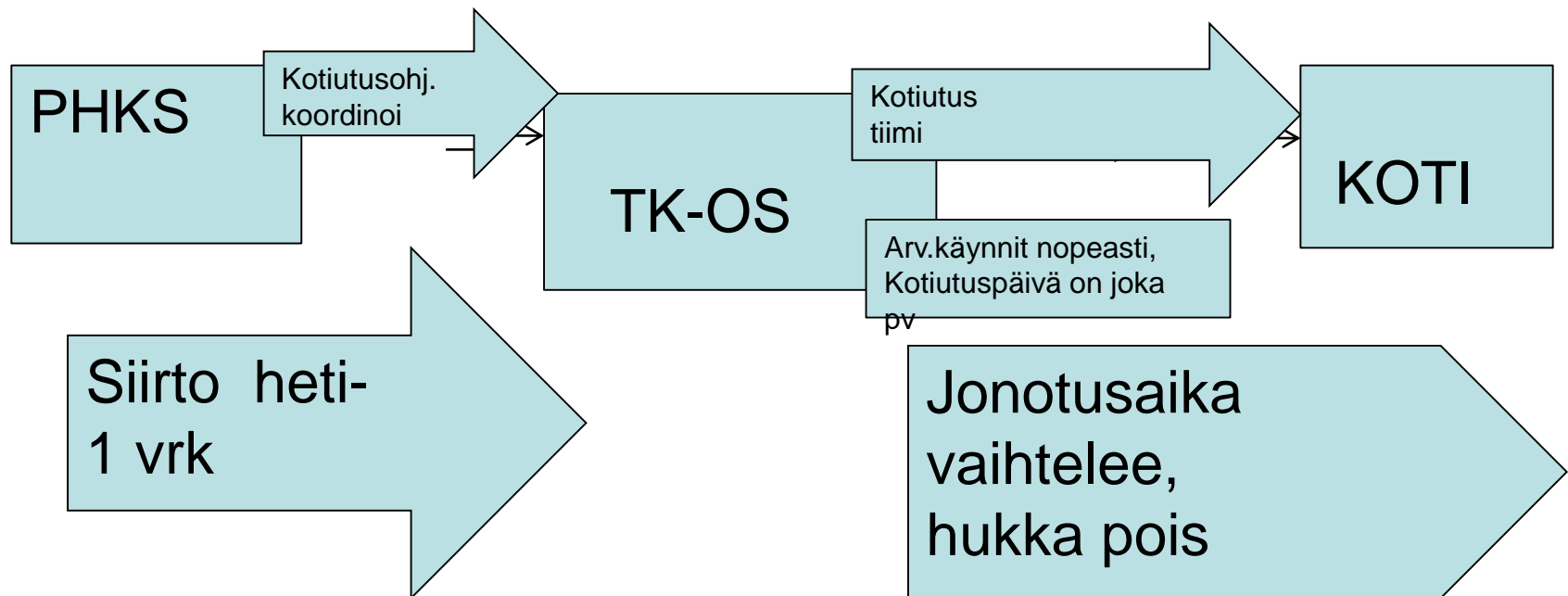
Hollolan vuodeosastojen jonotuspäivien otanta

Hollolan osastojen jonotuspäivät, otanta 4.2.2015



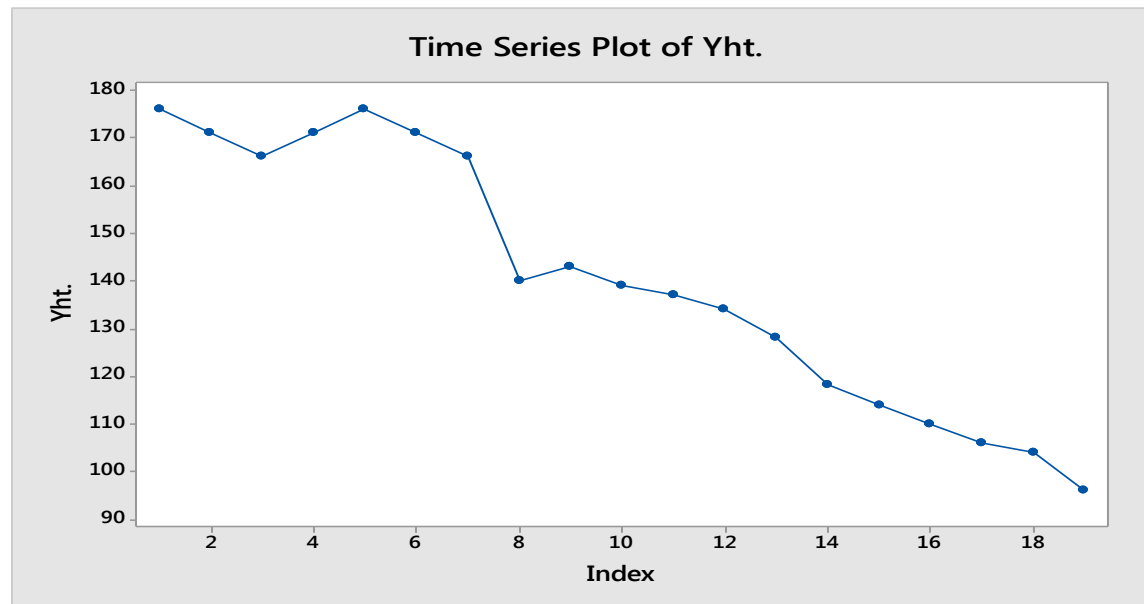
Kotiutusprosessin parantaminen

Kaizen= jatkuva parantaminen, 5 WHYS, ongelman ratkaisemiseksi ja gemba= paikan päällä

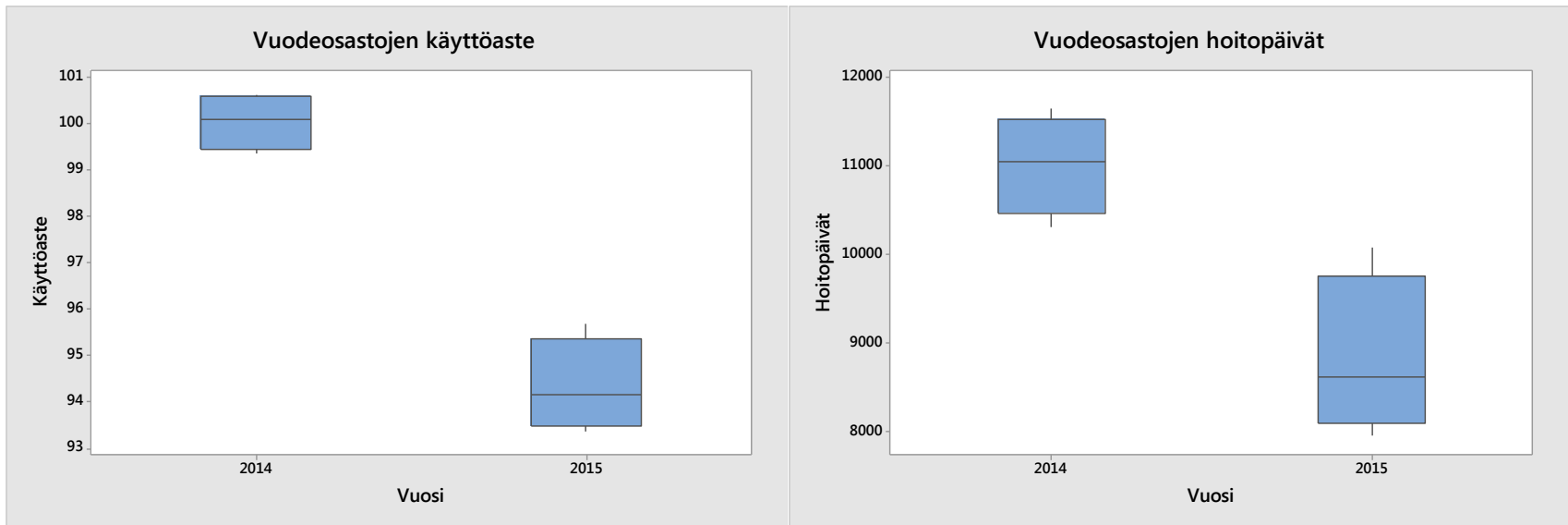


Mitä tapahtui koulutuksen jälkeen

- Talouden tasapainotus ehdotus Aktiivi- ja kuntouttavan hoidon yksikössä , tavoitteena vuodeosastojen paikkojen väheneminen. Lähtökohta paikkojen vähennystarpeet vuosien 2007-2015 välillä.

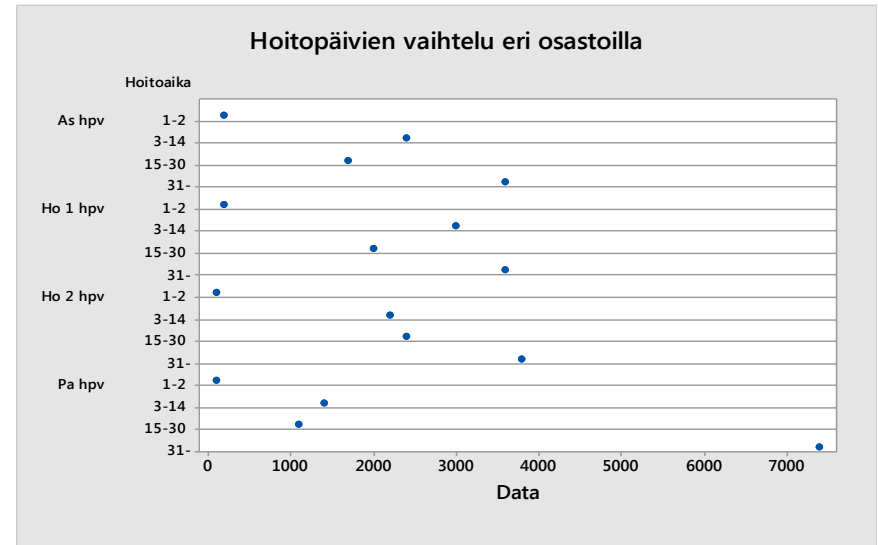
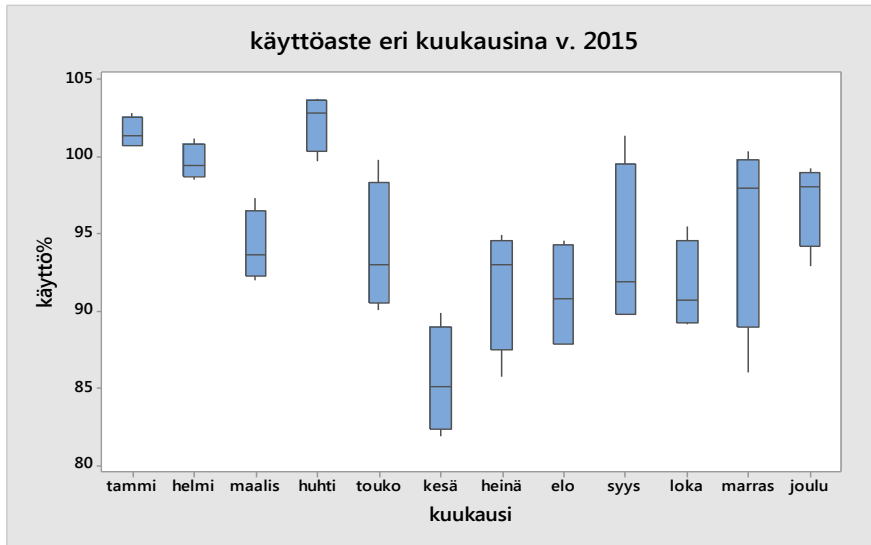


Vuodeosastojen käyttöaste, vuodeosastojen hoitopäivät vuosina 2014-2015

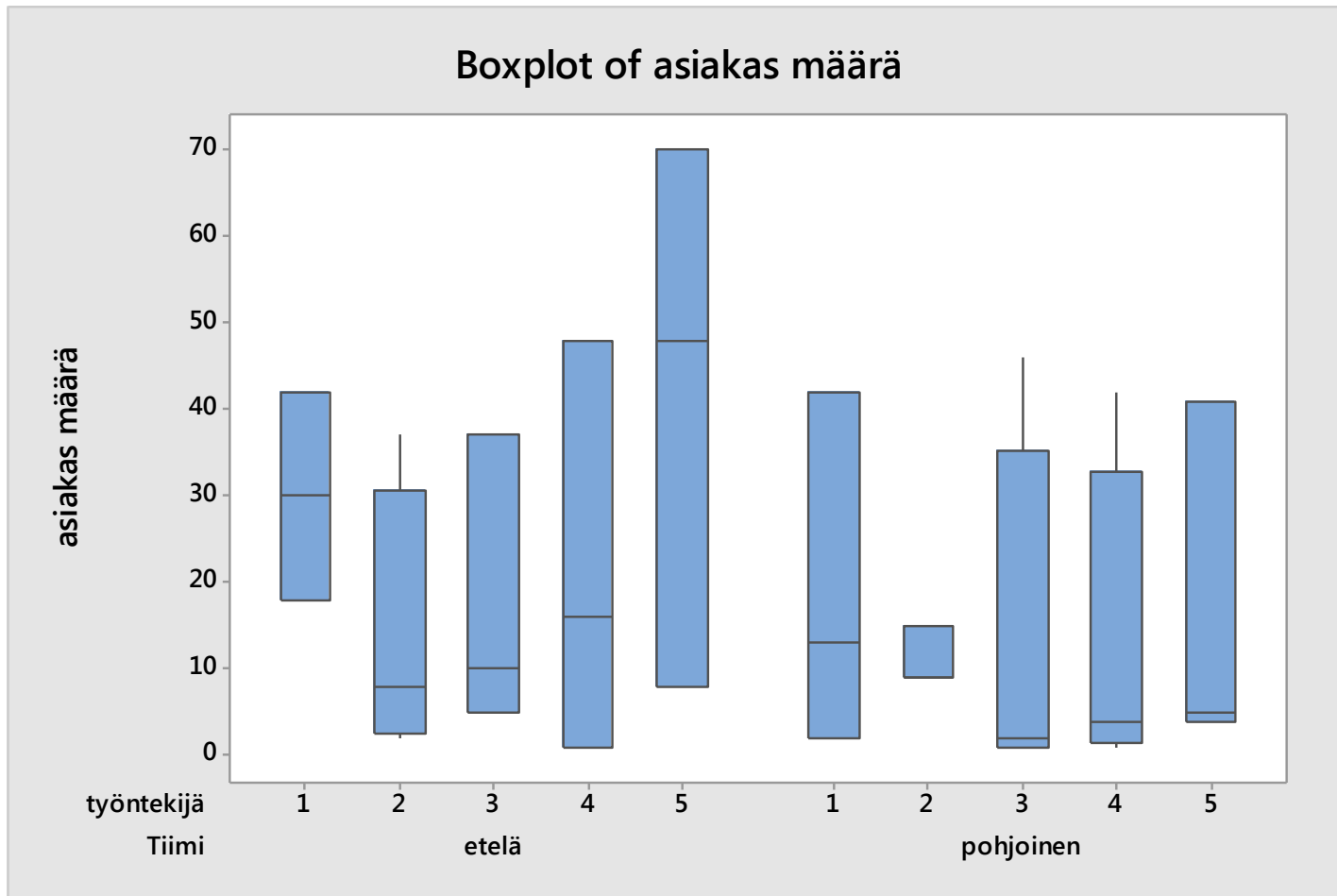


- 2015 vuonna vuodeosaston käyttöaste ja hoitopäivien määrä oli selkeästi pienempi kuin vuonna 2014.

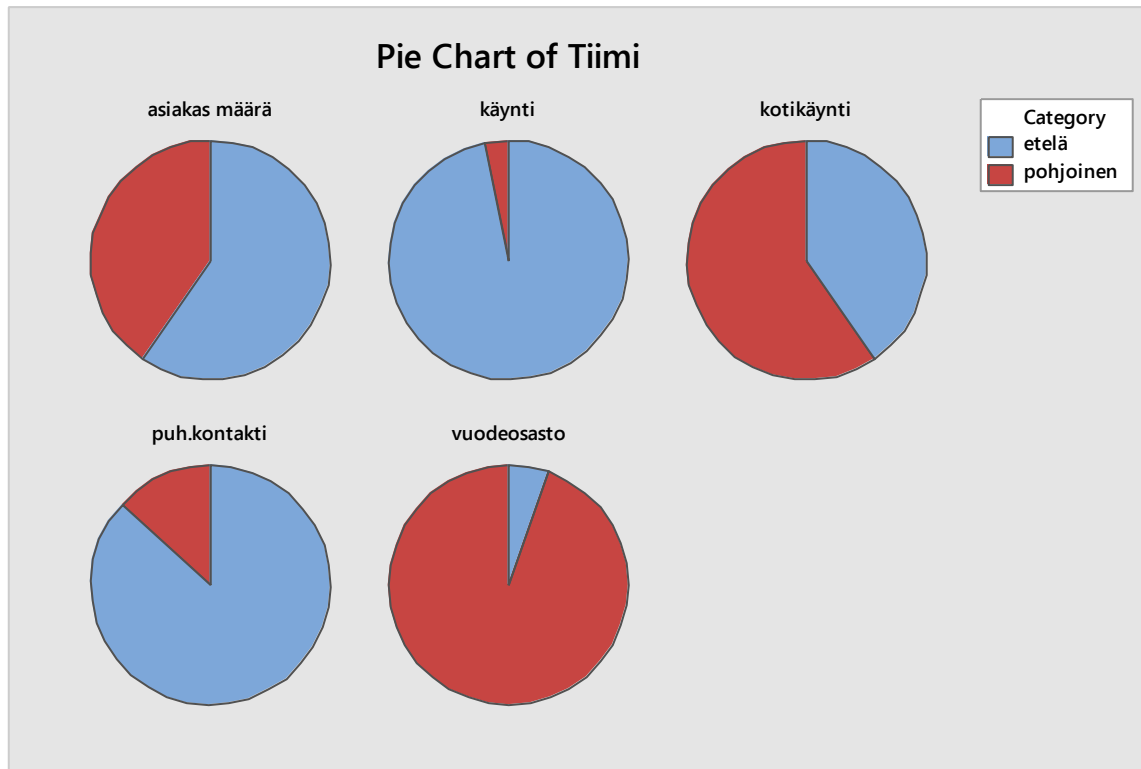
Vertailua kaikkien vuodeosastojen osalta



Vuodeosastopaikkojen vähennys ja toimintojen suuntaaminen sinne, missä on tarvetta – kotiin, kotikuntoutukseen ja kotisairaalaan.

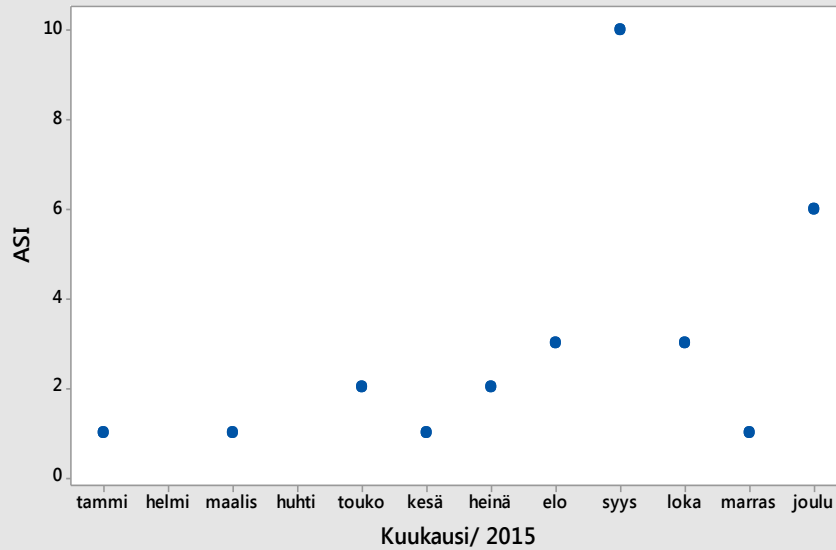


Kotikuntoutuksen tiimien toiminta ensimmäisen puolen vuoden seurannassa ja miten tiimien toiminta eroaa toisistaan.

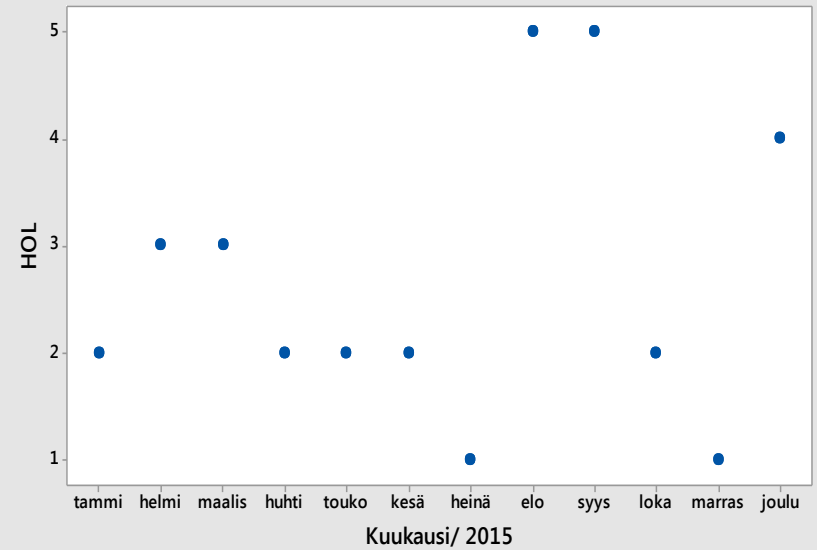


Kotisairaalan asiakasmäärät 2015

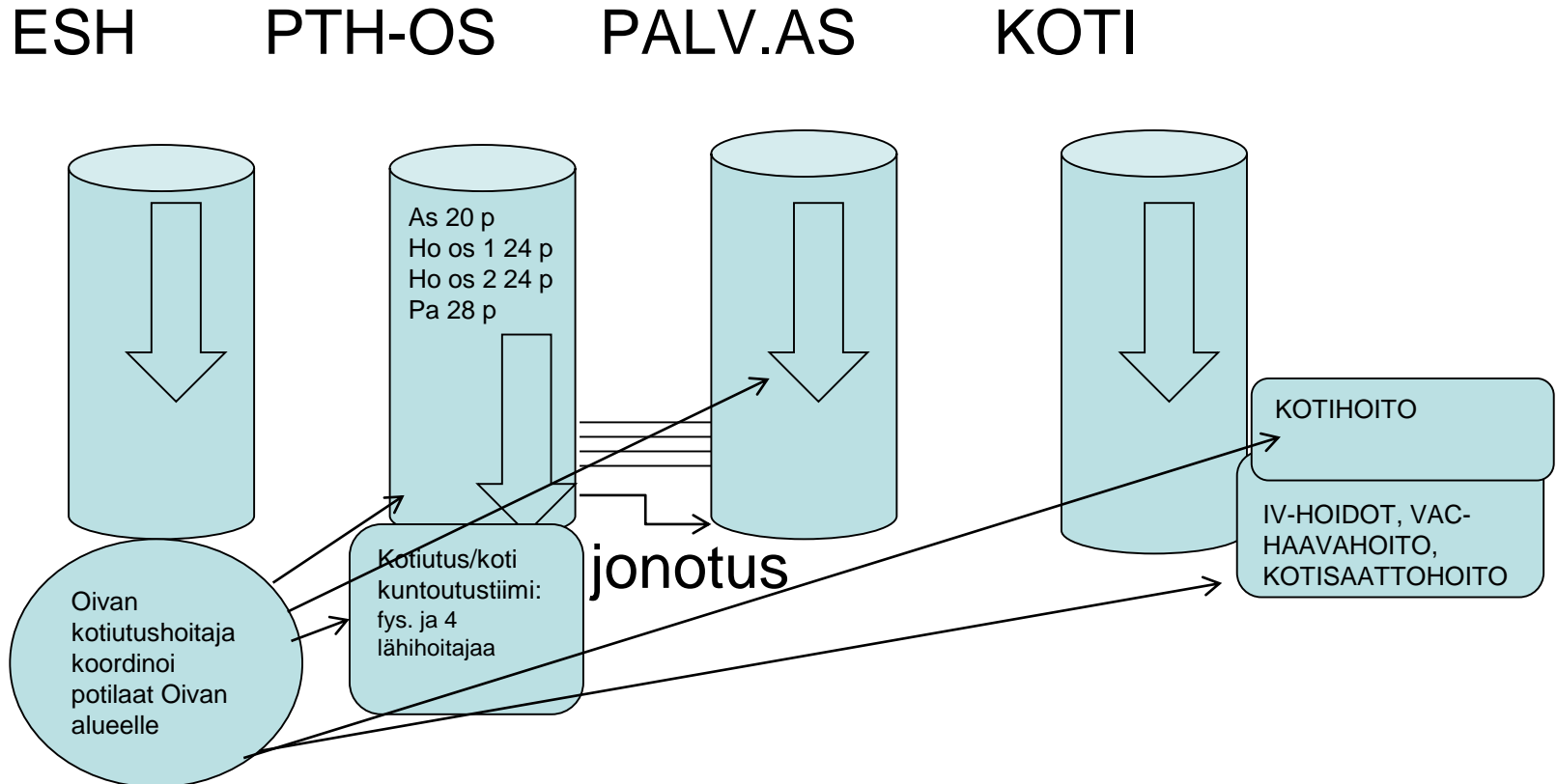
Individual Value Plot of ASI



Individual Value Plot of HOL



Nykytila, missä muutostarve on muuttaa koko prosessia

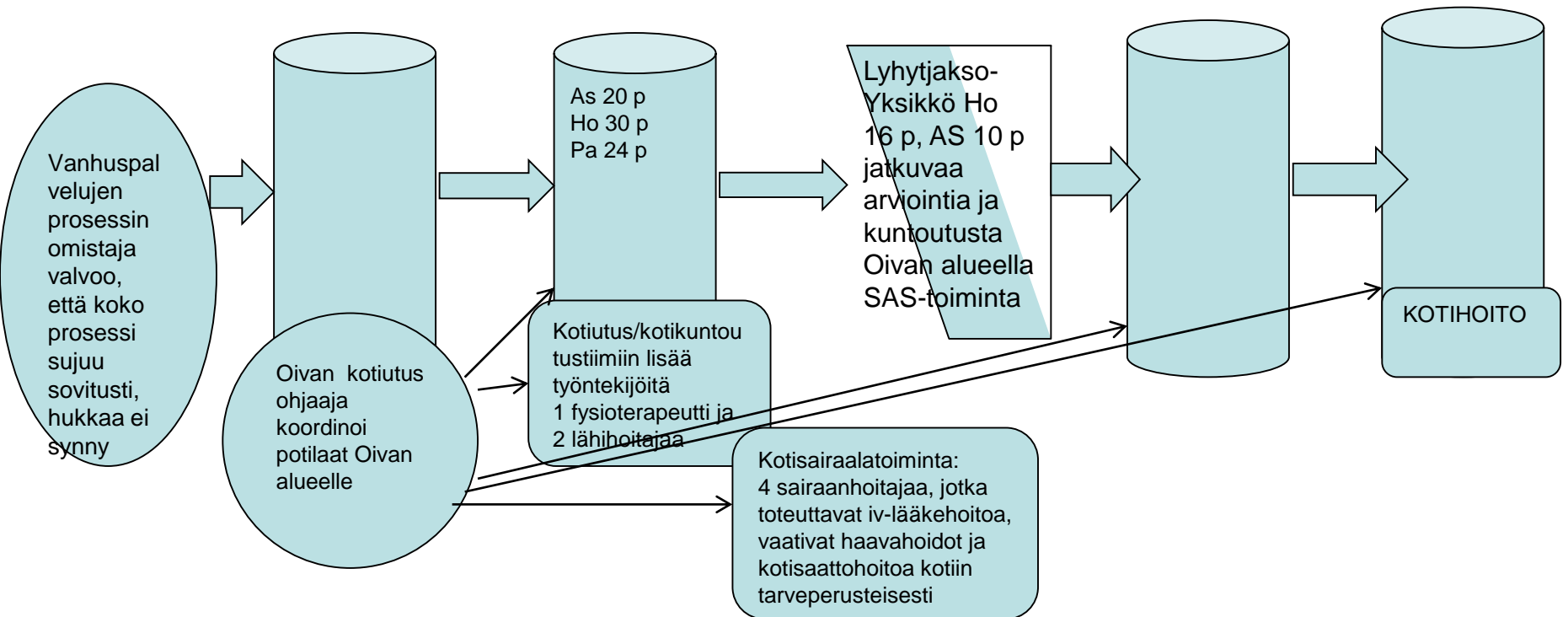


Vuodeosastojen paikkatilanne vaihtelee, ajoittain paljon tyhjiä paikkoja sekä osastoilla on jonottajia, jotka odottavat paikkaa tehostettuun palveluasumiseen. Hukkaa aiheutuu jonottamisesta, prosessi ei toteudu tavoitteellisesti.



Muutos vanhusten palveluprosessissa

ESH PTH-OS PALVELUOHJ. PALV.AS KOTI



Uudenrakennemuutoksen myötä on akuuttiosasto, josta siirtyy lyhytjaksot yksikköön arviointi jaksolle, mikäli sairaanhoito on toteutunut pitkään. Myös kotiutusten tehostaminen kuntoutustiimin avulla kotiin tarveperusteisesti. Kotisairaaloiminta hoitaa lyhyet iv- lääkehoitot, haavahoidon, sekä muut toimenpiteet kotona annettaviksi. Kotisaattohoidon vahvistaminen palliatiivisessa hoidossa, osastolla on lupapaikka tarvittaessa.



Lean- mitä tulee huomioida

- Missä prosessissa on hukkaa tai missä virtaus ei kulje, aina ei ole olennaista yksi vaihe vaan optimoi koko kokonaisuus.
- Mihin tehdään parannus
- Prosessin ei ole tarkoitus olla yhdenmukainen, vaan epäkohtiin tulee puuttua prosessin eri vaiheissa, jotta saavutetaan haluttu tulos.
- Prosessissa voi olla eri tyyppisiä ongelmia, joten myös erilaisia lähtökohtia ratkaisumalleihin.

Olen oppinut, että erota muutoksen suunnittelu ja korjaus toisistaan.

Parannuksen suunnittelu on enemmän kuin korjaus.

Parannuksen takana on aina muutos.

Lean on jatkuvaa parantamista sekä myös ajatella asioista eritavalla, luoda uusi kulttuuri, tämä ei tarkoita, että kaikki haluavat tai hyväksyvät tämän.

Poista pelon kulttuuri, sillä se hidastaa ja vaikeuttaa asioita.

