



TAMPERE

KOOSTE

Kehitysideat liiketoiminnan pt

Lea Lintunen

Sari Ahola

Tuija Mäkinen

Syyskuu 2022

Pakolliset tutkinnon osat

- Asiakaspalvelu 20 osp
- Työyhteisössä toimiminen
15 osp
- Tuloksellinen toiminta 20
osp

Asiakaspalvelu 20 osp

Liiketoimintaympäristössä
toimiminen 35 osp

Valinnaiset tutkinnon osat

- Asiakkuuksien hoitaminen 30 osp
- Henkilöstön tukipalvelut 15 osp
- Kirjanpito 30 osp
- Kirjaston tieto- ja opastamispalvelut 30 osp
- Kirjastopalveluissa toimiminen 30 osp
- Laskutus ja reskontra 15 osp
- Logistiikkapalvelut 15 osp
- Markkinointiviestintä ja sisällön tuotanto 30 osp
- Myynti 30 osp
- Palkanlaskenta 30 osp
- Palvelumuotoilu 15 osp
- Projektissa toimiminen 15 osp
- Tapahtumatuotanto 15 osp
- Tilinpäätöskirjaukset 15 osp
- Finanssipalvelut 30 osp

Ehdotuksia uusiksi tutkinnon osiksi

Päivittäistavarakaupan työtehtävät (15 osp)

Tuotteen tai palvelun esittelytehtävät (15 osp)

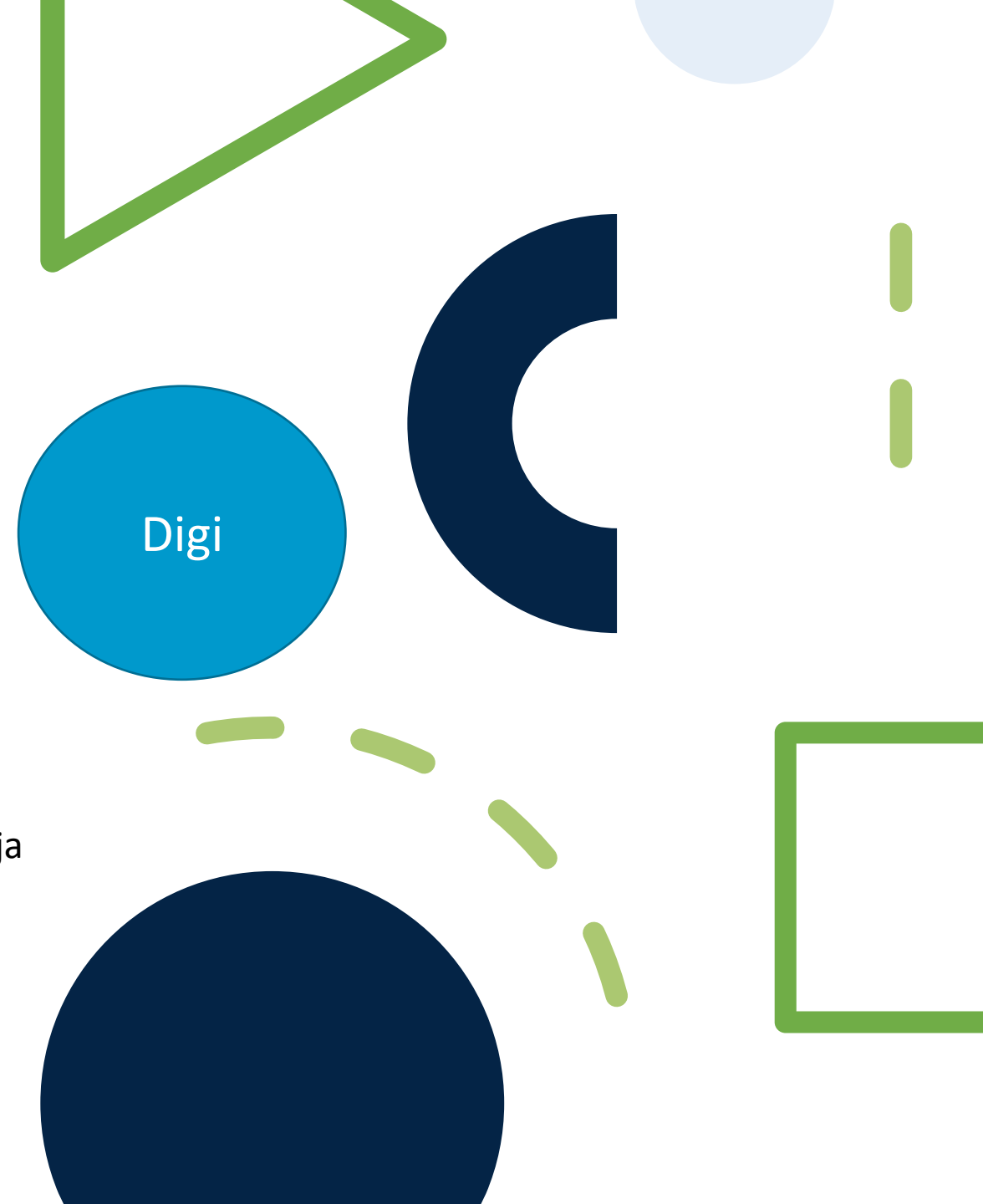
Toimiston työtehtävät (30 osp)

Verkkokaupan työtehtävät (15 osp)

Visuaalisuus myyntityössä (15 osp)

Läpileikkaavat

- ratkaisee työtehtävissä esiin tulleita ongelmatilanteita
- noudattaa ohjeita tietoturvasta, tietosuojasta ja salassapitovelvollisuudesta
- käyttää työssään tarkoituksenmukaisesti eri työvälineitä, laitteita ja ohjelmistoja huomioiden energiatehokkuuden
- huolehtii työympäristön siisteydestä ja järjestyksestä
- toimii ja viestii osana työyhteisöä arvostaen omaa ja muiden työtä
- noudattaa työyhteisön toimintatapoja
- huolehtii työhyvinvoinnistaan ja käyttää ergonomisia työasentoja
- noudattaa työturvallisuusohjeita ja -säädöksiä
- noudattaa sovittuja aikatauluja ja työaikoja
- ottaa vastaan palautetta ja arvioi omaa suoriutumistaan



TAUKO 12.50-13.00

Tauon jälkeen ohjeistus Miro työpajatyöskentelyyn.

Ohjeistus Miro työpajoihin

- Miro ja sen perustoiminnot
- Työskentelyaikataulu
- Ryhmät ja kirjuri
- Laputtakaa (sticky note) kommentteja ja kysymykset
- Palataan yhteiseen tilaan klo 14.30.
- Päähuomioita ryhmittäin

Keskustelkaa aiheista:

- Pakolliset tutkinnonosat, miltä näyttää, mitä puuttuu?
- Uusien tutkinnon osien sisällöt, mitä ammattitaitovaatimuksia?
- Kommentteja läpileikkaavista?



Liiketoiminnan perustu... ⋮

Yleinen

Kanava 1 (etunimen alkukirjain A-E)

Kanava 2 (etunimen alkukirjain F-J)

Kanava 3 (Etunimen alkukirjain K-L)

Kanava 4 (Etunimen alkukirjain Ma)

Kanava 5 (Etunimen alkukirjain Me-P)

Kanava 6 (Etunimen alkukirjain (Q-S)

Kanava 7 (Etunimen alkukirjain T-Ö)