

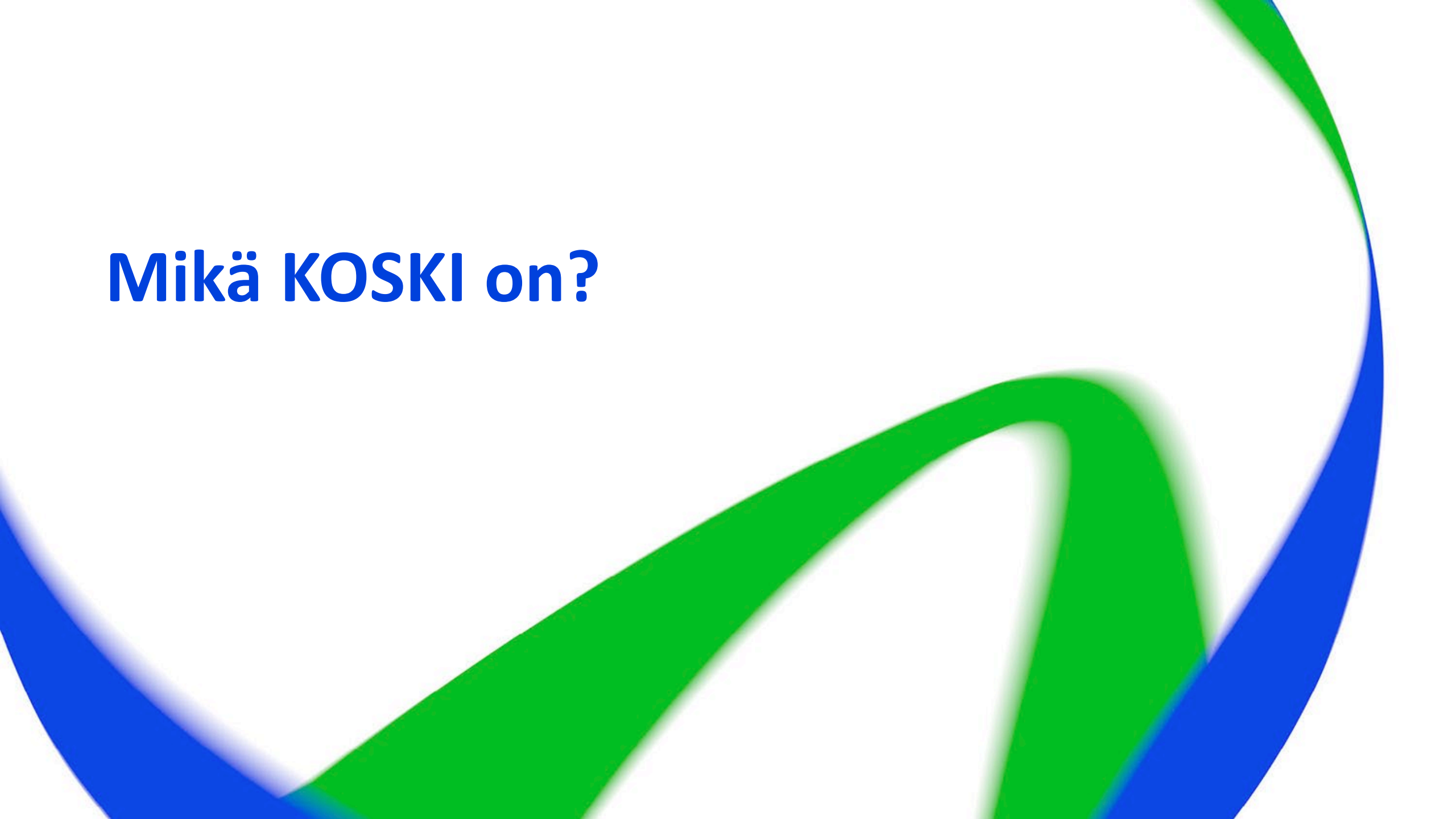


OPETUSHALLITUS  
UTBILDNINGSTYRELSEN

# Ammatillinen koulutus, kansainvälinen toiminta ja KOSKI-palvelu

Kansainvälinen toiminta ammatillisen koulutuksen  
kilpailutekijänä - Tiedon keräämisestä tiedolla johtamiseen  
17.4.2024

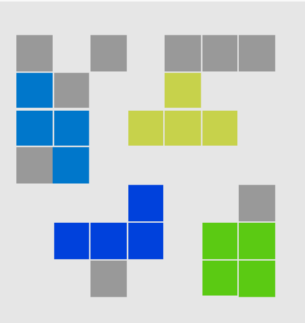
**Mikä KOSKI on?**



# KOSKI ”vedenjakajana”

## Ennen vuotta 2018

Nykyisin tieto pirstaloitunut eri paikkoihin ja eri järjestelmiin



### Koulutustiedot oppilaitosten omissa rekistereissä

Esimerkiksi kurssitiedot ja arvioinnit kirjataan moneen eri järjestelmään useassa oppilaitoksessa tai koulussa. Tiedot eivät siirry koulutuksen järjestäjältä toiselle.



### Todistukset paperisia

Jos todistus katoaa, se pitää pyytää tai hakea uudelleen oppilaitoksesta.



### Tiedonjako viranomaisille hidasta

Kansalainen toimittaa samoja opintosuoritus- ja tutkintotietoja eri viranomaisille ja viranomainen saa tiedot paperilla, sähköpostilla tai tiedonsiirtoina. Eri muodoissa saatavan tiedon käsittely on työläämpää ja hitaampaa, koska tieto ei ole valmiiksi oikeellista ja yhteismitallista.

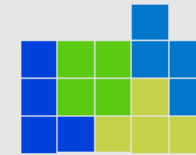


### Päätäjien tarvitsema tieto ei aina saatavilla

Tilastointi ei ole ajantasaista. Oppilasdataa eri koulutustyyppien suorituksista ei ole kattavasti saatavilla. Yhteismitallista tietoa ei helposti saatavilla. Päätoimet koulutuksen järjestämisestä tai rahoituksesta tehdään ilman reaaliaikaista dataa.

## Alkaen vuonna 2018

Koski tuo opintoja koskevan tiedon samaan paikkaan



### Koulutustiedot yhteisessä tietovarannossa

Ajantasainen tieto jokaisen opintosuorituksista on saatavilla ja käytettävissä esimerkiksi opintojen suunnittelussa sekä opintojen etenemisen ja koulutuksessa läsnäolon seurannassa.



### Todistustiedot sähköisinä

Sähköinen suoritustieto helpottaa koulutukseen hakeutumista ja aiemmin opitun tunnistamista ja tunnustamista. Kesken jääneiden opintojen uudelleen aloittaminen yksinkertaistuu. Paikkakunnalta toiselle muuttavan oppivelvollisen opintosuoritustiedot siirtyvät peruskoulusta toiseen.



### Tiedonjako viranomaisille nopeaa

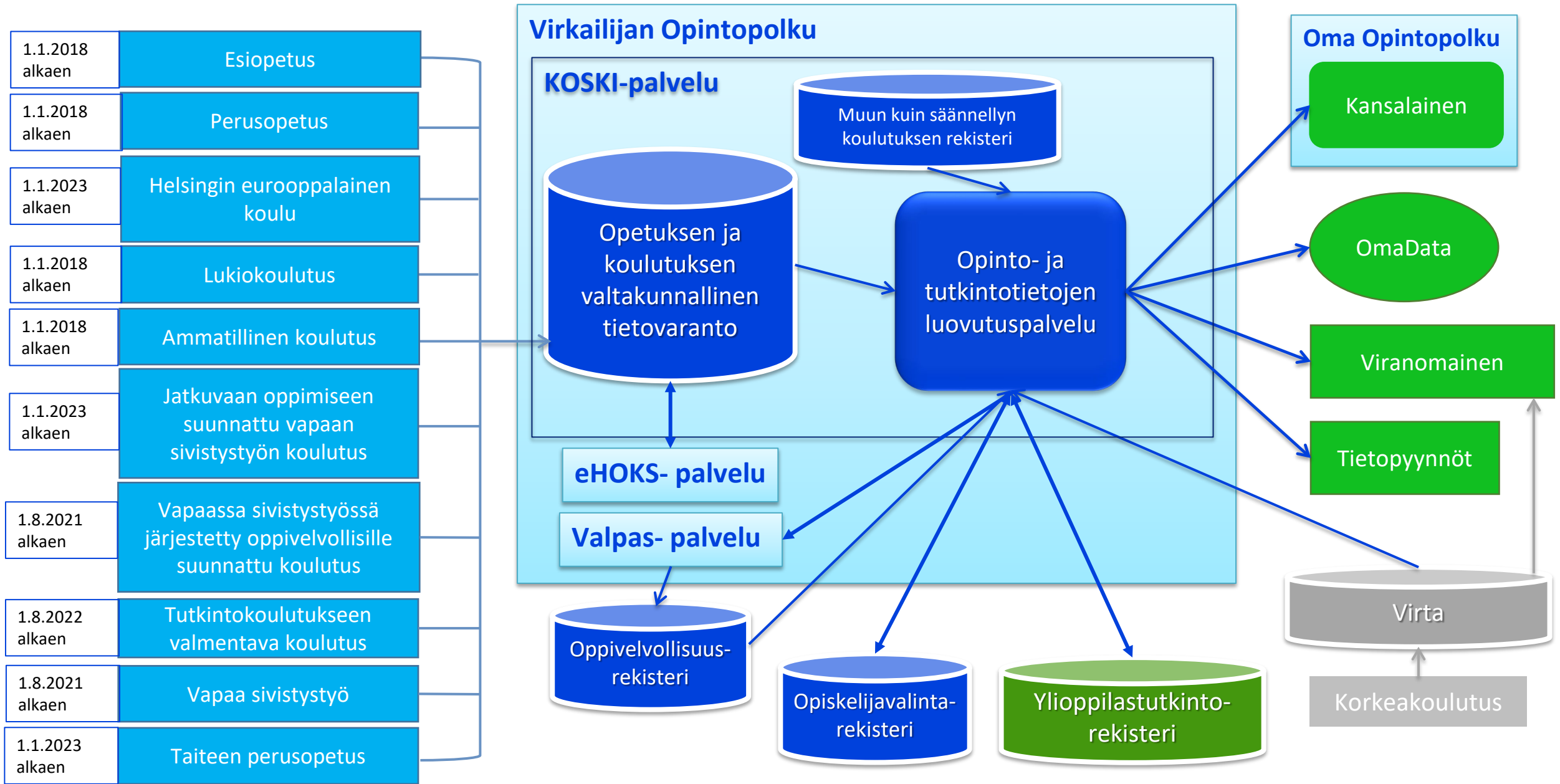
Viranomainen saa tiedot uudesta palvelusta ja tieto on käytettävissä koulutuksen rahoituksen laskennassa ja koulutuksen arvioinnissa.



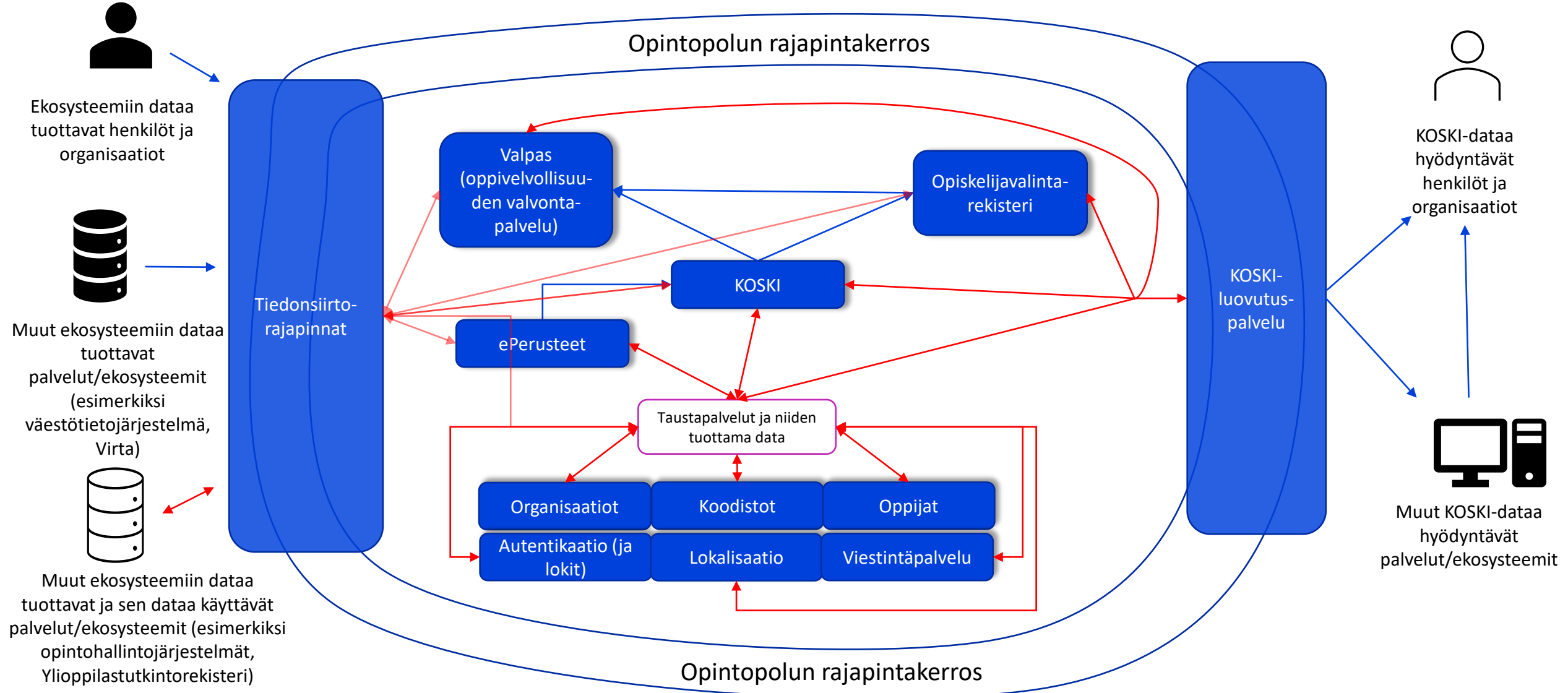
### Tieto reaaliaikaisena saatavilla

Koulutuksen rahoituksen laskeminen nopeutuu. Ajantasaista ja yhteismitallista tietoa helposti saatavilla.

# KOSKI (datan näkökulmasta)



# KOSKI (palveluiden näkökulmasta)



# Tietosisällöt ylätasolla (per KOSKI-opiskeluoikeus)

Tarvittava informaatio siitä, mitä henkilö opiskelee ja missä

+

Läsnäoloon ja opintojen loppumiseen liittyvät tiedot (milloin opinnot alkoivat, mahdolliset väliaikaiset keskeytykset ja informaatio liittyen siihen, ”valmistuiko” oppija opinnoistaan)

+

Todistuksella ja/tai opintosuoritusotteella näkyvät tiedot suoritetuista opinnoista ja niiden arvioinnista ja suoritustavoista

+


Valtionosuusrahoituksen laskennan tarvitsemat **muut** tiedot

**(HUOM!** Tietosisällöt perustuvat lakiin valtakunnallisista opinto- ja tutkintorekistereistä (884/2017))

# Kuka käyttää KOSKI-tietoja ja mihin?

- Kansalainen itse näkee omat tietonsa / huoltaja näkee huollettavansa tiedot
- Kansalainen voi käyttää omia tietojaan työhaussa/koulutukseen hakeutumisessa jne.
- Käyttäminen opetushallinnossa/toiminnanohjauksessa:
  - Valtionosuusrahoituksen laskenta (ml. kotikuntakorvauslaskenta)
  - Opiskelijavalinnat
  - OKM:n toiminnanohjaus (esim. lainvalmistelu)
  - Karvin arviointitoiminta
  - Vipunen-tilastopalvelu
  - Jatkuvan oppimisen ja työllisyyden palvelukeskuksen (JOTPA) ennakointitoiminta
- Opetushallinnon ulkopuolinen viranomaiskäyttö, kuten esimerkiksi:
  - Tilastokeskuksen koulutustilastointi
  - Kela (opiskelijaetuudet)
  - Migri (oleskeluluvat)
  - Valvira (pätevyudet)
  - Eläketurvakeskus (eläkkeiden määrittäminen)
- OmaData-sovellukset (tällä hetkellä ainoastaan HSL, mutta muitakin jonossa)
- Tutkimuskäyttö (yliopistot, tutkimuslaitokset jne.)

**Kansainväliseen toimintaan  
liittyvät tiedot ammatillisen  
koulutuksen opiskeluoikeuksissa  
sekä tietojen hyödyntäminen**

A decorative graphic consisting of thick, wavy lines in green and blue, curving across the bottom and right sides of the page.



# Kansainvälisyyteen liittyvät tiedot ammatillisen koulutuksen opiskeluoikeuksissa

- Säädöspohjaan perustuva ammatillisten opiskeluoikeuksien tietomalli sisältää seuraavat kansainvälisestä toiminnasta kertovat tiedot:
  - Koulutuksen aikaiset ulkomaanjaksot:
    - Ulkomaan jakson alku ja loppu
    - Maa
    - Jakson vapaamuotoinen kuvaus
  - Tieto siitä, onko koulutus tutkintovientikoulutusta
  - Opintojen suorituskieli
  - Tiedot oppisopimus- ja koulutussopimusjaksoista (esim. työnantajat ja koulutussopimusten tapauksessa maa, jossa osaamisen hankkiminen tapahtuu)
  - Osasuoritusten (tutkinnon osat ja yhteisten tutkinnon osien osa-alueet) tiedot:
    - Osasuorituksen suorituskieli (jos eri kuin ”päätasen” suorituskieli)
    - Näyttöjen tiedot (esimerkiksi näytön suorituspaikka)
    - Lisäksi tiedot siitä, jos opintoja tunnustettu voivat sisältää kansainvälisyysperspektiivistä mielenkiintoista tietoa
    - Myös tiettyjen tutkinnon osien (esimerkiksi ”Kansainvälisessä työympäristössä toimiminen”) suoritukset kertovat suoraan, että kyse on kansainvälisestä toiminnasta

# Tietojen käytön ”reunaehdot

- KOSKI-datan tuottamisessa ns. pakollisen datasetin muodostavat hieman karrikoiden ilmaistuna todistuksella näkyvät tiedot sekä valtionosuusrahoituksen laskennassa käytettävät tiedot, ja osa edellä mainituista tiedoista (esimerkiksi ”pääntason” suoritukselta poikkeavat suorituskielet osasuorituksilla) ei kuulu tähän pakolliseen datasettiin
  - Jokaisen tiedon hyödyntämisen kohdalla on arvioitava sen kattavuus ja sitä kautta hyödynnettävyys ns. massana (KOSKI on ensisijaisesti kansalaisen palvelu)
- Aivan kaikki data KOSKI-tietomallissa ei ole kooditettua, valmiiksi koneluettavaa tietoa, vaan vapaata tekstiä, ja tämä koskee myös edellä mainittuja tietoja (esimerkiksi tunnustettujen opintojen kuvaus tai näyttöjen kuvaus), jolloin ko. tietojen hyödyntäminen massana edellyttää tietokantakyselykielten avulla rakennettavien logiikoiden lisäksi tekstihakuja yms. tekniikoita., eivätkä välttämättä ole kvantifioitavissa.

# KOSKI-palvelun sisältämien, kansainväliseen toimintaan liittyvien tietojen hyödyntäminen kansallisessa kontekstissa

- Valtionosuusrahoituksen laskenta (valtiosuusrahoituksen määrittämisen perspektiivistä tärkeää tietää, kuuluvatko ulkomaanjaksot oppisopimus-, koulutussopimus- tai oppilaitosmuotoiseen opiskeluun, eli tulkitaanko opiskelija läsnäolevaksi ulkomaanjakson aikana)
- Koulutustilastointi ja koulutuksen kansallinen arviointi:
  - Vipunen-tilastopalvelu
  - Tilastokeskus
  - Karvi
  - Opetushallitus (etenkin työelämätoimikunnat)
  - Koulutustilastoinnissa ja koulutuksen kansallisessa arviointitoiminnassa tunnutaan olevan ehkä kiinnostuneempia siitä, paljonko Suomessa on kansainvälisiä opiskelijoita ja paljonko Suomesta tehdään koulutusvientiä, kuin suomalaista ammatillista koulutusta opiskelevien henkilöiden kansainvälisestä liikkuvuudesta opintojensa aikana. Lisäksi kansainvälisen liikkuvuustilastoinnin kannalta relevantit tiedot ovat suurimmaksi osaksi sellaisia, että säädöspohja estää ko. tietojen tallentamisen KOSKI-palveluun, jolloin siihen liittyvät ja siitä näkökulmasta kiinnostavat tiedot joudutaan edelleen keräämään erillistiedonkeruuta hyödyntäen suoraan koulutuksen järjestäjiltä.
- JOTPA:n ennakkointitoiminta

# KOSKI-palvelun sisältämien, kansainväliseen toimintaan liittyvien tietojen hyödyntäminen kansainvälisessä kontekstissa

- Oma Opintopolku-palveluun toteutettu englanninkielinen käyttöliittymä omien tietojen katselua varten. Lisäksi KOSKI-palveluun rakennetaan tulevina vuosina kansainväliseen tiedonvaihtoon suunnitellut mekanismit niin viranomaisten välisiä suoria integraatioita varten (Single Digital Gateway) kuin oppijan suostumukseen perustuvaa asiointia varten (DC4EU ja muut hankkeet, joissa kehitetään kansainvälisiä digitaalisia lompakoita).
- Tulevaisuudessa siis koko ammatilliseen koulutukseen liittyvää KOSKI-dataa voi käyttää yhä tehokkaammin ei vain kansainvälisen liikkuvuuden tarkastelua varten, vaan **itse kansainväliseen liikkuvuuteen liittyvissä prosesseissa.**