

DiscoverEU-osallisuustoimi KA155-YOU

Junaseikkailu Eurooppaan nuorille, joilla on muita vähemmän mahdollisuuksia

DiscoverEU yleisesti

- DiscoverEU alkoi aloitteena vuonna 2018
- Lisätietoa DiscoverEU:sta [virallisilla sivustoilla](#)
- Mahdollistaa kaikille EU-maissa tai Erasmus+ -ohjelmamaissa (Norja, Islanti, Turkki jne.) oleskeleville 18-vuotiaille junamatkustamisen ympäri Eurooppaa
- Nuoret hakevat itse matkakortteja → täyttävät nuorille tarkoitetun hakemuksen ja osa pääsee matkalle
- Voi matkustaa yksin tai korkeintaan 5 hengen ryhmässä
- #DiscoverEU



 Erasmus+

**EXPAND
YOUR
COMFORT
ZONE**

#DiscoverEU

eurodesk

DiscoverEU:n tavoitteet

Antaa nuorille mahdollisuus oppia Euroopasta, mutta myös löytää Euroopan tarjoamia mahdollisuuksia heidän tulevaa koulutustaan ja elämänvalintojaan varten

Antaa nuorille tietoa, elämönhallintataitoja ja heidän kannaltaan arvokasta osaamista

Edistää yhteyksiä ja kulttuurien välistä vuoropuhelua nuorten välillä

Edistää nuorten Euroopan unioniin kuulumisen tunnetta

Innostaa nuoria erityisesti kestävään matkustamiseen ja yleisesti ympäristötietoisuuteen

DiscoverEU-osallisuustoimi (KA155-YOU)

- DiscoverEU-osallisuustoimi on Erasmus+ KA1-liikkuvuushankemuoto
- Tavoitteena on mahdollistaa junamatkustaminen niille 18-21 -vuotiaille nuorille (huom! joustavampi ikäraja*), joilla on muita vähemmän mahdollisuuksia osallistua DiscoverEU-ohjelmaan → esim. taloudelliset, sosiaaliset, terveydelliset, vammaan tai vammaisuuteen yms. liittyvät syyt
- Tukea matkustamiseen:
 - Rahoitus matkaan ja erilaisiin kuluihin
 - Taustatukea nuorille hakijaorganisaatioilta

*ikärajamuutos 18-21 v. tuli voimaan vuodesta 2025 haettaville hankkeille (aiempien vuosien hankkeiden tulee noudattaa sen vuoden ikärajäsäntöä, jolloin hanke on haettu)!

Kuka voi hakea DiscoverEU-osallisuustoimen hanketta?

- Voittoa tavoittelematon organisaatio, yhdistys tai kansalaisjärjestö, paikallinen, alueellinen tai valtakunnallinen julkisyhteisö, yhteiskunnallinen yritys, yritysten yhteiskuntavastuun alalla toimiva voittoa tavoitteleva elin
- Epävirallinen nuorten ryhmä

”Organisaation olisi hyödyttävä osallistumisestaan DiscoverEU-osallisuustoimeen, ja tästä syystä hankkeen olisi oltava organisaation tavoitteiden mukainen ja vastattava sen tarpeita.”

Säännöt pähkinäkuoressa

Hankkeen kesto 3-24 kk

Hankkeeseen kuuluva matka voi kestää 1-30 päivää

Matkakortit ovat voimassa 30 päivää, joiden aikana osallistujat voivat matkustaa junilla keskiyöstä keskiyöhön seitsemänä (7) matkapäivänä. Muut päivät osallistujat voivat käyttää vapaasti haluamallaan tavalla.

Matkan täytyy suuntautua vähintään yhteen muuhun maahan kuin lähtömaa

Yhdessä ryhmässä: 1-5 nuorta (18-21 v) ja mahdolliset tukihenkilöt

Organisaatio voi yhden hankkeen sisällä järjestää useita matkoja eri nuorille / ryhmille

Hankkeeseen osallistuvat nuoret

- Nuorten oltava 18-21 -vuoden ikäisiä silloin kun lähtevät matkalle.
- Matkalle voivat lähteä sellaiset nuoret, joilla on muita vähemmän mahdollisuuksia osallistua DiscoverEU:hun.
- Nuorten täytyy oleskella laillisesti lähettävän organisaation maassa (Suomessa)
- Huom! Nuorten ei tarvitse olla välttämättä mukana hankkeen hakuvaiheessa, mutta hakijan täytyy avata hakemuksessa, miten he varmistavat, että nuoret ovat aktiivisesti mukana suunnittelemassa ja toteuttamassa varsinaista matkaa ja arvioivat oppimistaan!

Mitä tarkoittaa ”muita vähemmän mahdollisuuksia”

Tällä tarkoitetaan erilaisia esteitä, jotka saattavat estää henkilöiden osallistumisen erillisinä tekijöinä tai yhdistelminä:

Esimerkiksi:

- Vammaisuus
- Terveysongelmat
- Koulutusjärjestelmiin liittyvät esteet (esim. oppimisvaikeudet)
- Kulttuurierot (esim. vähemmistökulttuuriin kuuluminen)
- Sosiaaliset esteet (esim. yksinäisyys tai epäsosiaalisuus)
- Taloudelliset esteet (esim. vähävaraisuus → ei varaa lähteä ”normaaliin” DiscoverEU:hun)
- Syrjintään liittyvät tekijät (esim. vähemmistöön kuuluminen)
- Maantieteelliset esteet (syrjäseuduilla / maaseudulla asuvat nuoret)

Kuka voi olla tukihenkilö

- Tukihenkilö on nuorten mukana matkustava aikuinen, joka huolehtii heidän oppimisestaan, suojelustaan ja turvallisuudestaan.
- Kaikki nuoret tai nuorten ryhmät eivät välttämättä tarvitse tukihenkilöä!
- Hakijan tulee itse pohtia, tarvitsevatko nuoret tukihenkilöitä. Hakemuksessa avataan myös heidän roolia ja perustellaan, miksi tukihenkilöitä tarvitaan.

Millainen on DiscoverEU- osallisuustoimen hanke?

Linkitys Erasmus+ -ohjelman painopisteisiin

Erasmus+ -ohjelmassa on neljä horisontaalista painopistettä. Erasmus+ -hankkeet edistävät näitä painopisteitä. DiscoverEU-osallisuustoimen hankkeissa korostuu erityisesti ”osallisuus ja moninaisuus”, mutta hankkeet voivat linkittyä muihinkin painopisteisiin. Painopisteet ovat:

- Osallisuus ja moninaisuus
- Digitaalinen muutos
- Ympäristö ja ilmastonmuutoksen torjunta
- Osallistuminen yhteiskunnalliseen toimintaan, yhteiset arvot ja kansalaistoiminta



Being at home anywhere starts here

Higher education
Vocational education and training
School education
Adult education
Sport
Jean Monnet

Youth

EXPAND
YOUR
COMFORT
ZONE

Erasmus+

Discover EU-osallisuustoimintamallia hankkeena

Hanke koostuu neljästä vaiheesta:

- Suunnittelusta
- Valmistelusta
- Toteutuksesta
- Jatkotoimista

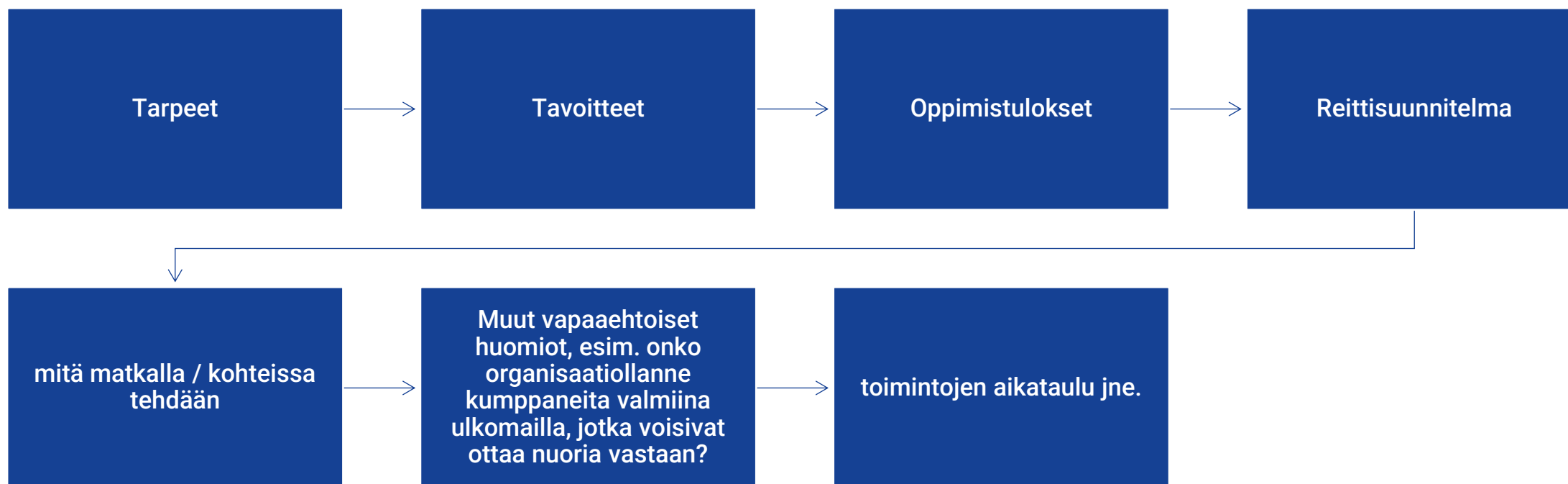


Erasmus+
Muuttaa elämäsi – avartaa maailmaasi.



eurodesk

Suunnittelussa määritellään:



Valmistelu

DiscoverEU-matkan käytännön järjestelyt

Sopimusjärjestelyt sidosryhmien kanssa (nuoret, tukihenkilöt, mahdolliset kumppanitahot ulkomailla, muut)
Miten huomioitte nuoren muun elämän osa-alueet matkan kannalta (esim. nuoren tausta, tuet, muut henkilöt jne)?

Kielellisten / kulttuurienvälisten / oppimiskohtaisten / kulttuuristen / ympäristöä koskevien / digitaalisten toimintojen järjestäminen (mitä ennakkovalmisteluja tarvitaan, jotta nuorilla on tarvittavat tiedot junareissua varten)

Osallistujien lähtövalmennukseen liittyvät tehtävät ennen lähtöä jne.

Muistakaa myös DiscoverEU lähtijäinfot ja DiscoverEU:n oma valmistelumateriaali



Toteutus



DiscoverEU-matkan toteuttaminen →
reilausmatka ja matkalla tapahtuvat
aktiviteetit



Muistakaa myös DiscoverEU meet up:it, eli muiden nuorten tapaamiset matkan aikana (huom! Meet upien majoitus ja ylläpito eivät kuulu osallisuustoimen hankkeeseen osallistujille, vaikka ohjelmaan voi muuten hakea mukaan)

Jatkotoimet



matkan arviointi kokonaisuutena



osallistujien oppimistulosten tunnistaminen (YouthPass) ja dokumentointi



hankkeen tulosten levittäminen ja hyödyntäminen

Laadukas DiscoverEU-osallisuustoimenhanke



Osallistujaorganisaatioilla ja toimintaan osallistuvilla nuorilla olisi oltava aktiivinen rooli hankkeen kaikissa vaiheissa, mikä tukee heidän oppimistaan ja kehittymistään.



Mukaan otetaan (jos mahdollista) erilaisia osallistujia, joilla on muita vähemmän mahdollisuuksia. Toiminnassa hyödynnetään tätä monimuotoisuutta.



Toiminta perustuu nuorten selvästi määriteltyihin tarpeisiin.



Siinä varmistetaan, että DiscoverEU-kokemuksen osallistujien epävirallisen ja arkioppimisen tulokset tunnistetaan ja dokumentoidaan asianmukaisesti.



Osallistujia kannustetaan pohtimaan Eurooppaa koskevia aiheita ja eurooppalaisia arvoja → ohjelman Eurooppalainen ulottuvuus.

Millainen on DiscoverEU- osallisuustoimen hankkeen rahoitus?

Travel for every body starts here



Higher education
Vocational education and training
School education
Adult education
Sport
Jean Monnet

Youth

EXPAND
YOUR
COMFORT
ZONE

#DiscoverEU

Youth

Erasmus+
Enriching lives, opening minds.

Mistä hankkeen rahoitus koostuu?

- Matkatuet
- Organisoitituki
- Yksilötuki
- Osallisuustuki
- Poikkeuksellisten kulujen tuet

Matkakulut

Kaksi erillistä matkatukea:

1. **DiscoverEU-matkakortit** junamatkoihin (tarkoitettu Euroopassa tapahtuvia junamatkoja varten) → yhden matkakortin kokonaisarvo on 405 € (vuonna 2026).
 2. Lisäksi: **Tuki muiden liikennevälineiden käyttöön (Euroopan junaverkkoon pääsy)**
 - Suomi sijaitsee syrjässä (verrattavissa saareen). Jotta täältä pääsee Euroopan pääjunaverkkoon, täytyy matkustaa esim. laivalla Tukholmaan, tai vaikka lentää Berliiniin ja ottaa juna sieltä.
 - Kannattaa hakea tätä lisämatkatukea. Avaa tarve hakemuksessa, tälle on erillinen kohta!
 - Tässä tuki määräytyy [etäisyyslaskurin](#) mukaan (esim. Kajaani – Tukholma 743,42 km → 309 euroa tavanomainen matkustaminen tai 417 euroa vihreä matkustaminen)
- Matkakortit ja tuki muiden liikennevälineiden käyttöön on tarkoitettu nuorille ja nuorten tukihenkilöille

Matkan pituus	Vihreä matkustaminen	Muu kuin vihreä matkustaminen
10–99 km	56 euroa	28 euroa
100–499 km	285 euroa	211 euroa
500–1999 km	417 euroa	309 euroa
2 000–2 999 km	535 euroa	395 euroa
3000–3999 km	785 euroa	580 euroa
4000–7999 km	1188 euroa	1188 euroa
vähintään 8 000 km	1735 euroa	1735 euroa

Tuki muiden liikennevälineiden käyttöön matkan pituuden mukaan

Mitä tarkoittaa vihreä matkustaminen ”muissa liikennevälineissä”?

- Vihreän matkatuen saa lisämatkatukeen, jos yli puolet matkalaskurilla mitatusta matkasta tapahtuu joko junalla, bussilla tai kimppakyydillä
- Laivamatkustaminen lasketaan vihreäksi (vuonna 2026 haettavat hankkeet), jos se tapahtuu osana vihreää lisämatkustamista muissa liikennevälineissä
 - esim. osa matkasta bussilla/junalla Suomessa ja loput laivalla, jotta pääsee esim. Tukholmaan, josta voi aloittaa varsinaisen DiscoverEU-matkakortin käytön

Organisointituki

- 125€ per nuori (lasketaan vain nuorista)
- Esim. jos hankkeeseen osallistuu 10 nuorta, niin tuki on $10 \times 125€ = 1250€$
- Liikkuvuustoimintojen toteuttamiseen suoraan liittyvät kustannukset
- Niin sanottua ”puskurirahaa” erilaisiin hankkeen kuluihin

Yksilötuki

- Oleskelukustannukset (majoitus- ja ruokailukulut jne.)
- 78€ per hlö / päivä → esim. 10 päivän matkalle saa 10x78€ tukea per henkilö = 780€ per henkilö
- Tukea saa max 21 päivälle per henkilö (matka voi kestää kuitenkin enintään 30 pv)
- Nuorille ja tukihenkilöille

Osallisuustuki 1/2 (Inclusion support for organisation)

- 125€ per nuori (lasketaan vain nuorista)
- Esim. jos hankkeeseen osallistuu 10 nuorta, niin tuki on $10 \times 125€ = 1250€$
- Niiden osallistujien, joilla on muita vähemmän mahdollisuuksia, liikkuvuustoimintojen järjestämiseen liittyvät kustannukset
- Ei tarvitse erikseen perustella, mutta hakemuksessa täytyy selvittää muuten, millä perusteella nuoret ovat DiscoverEU-osallisuustoimen piirissä.

Osallisuustuki 2/2 (Inclusion support for participants with fewer opportunities)

- Niihin osallistujiin, joilla on muita vähemmän mahdollisuuksia, ja heidän tukihenkilöihinsä, ryhmänvetäjät ja fasilitaattorit mukaan luettuina, suoraan liittyvät lisäkustannukset (mukaan lukien perustellut matka- ja oleskelukustannukset, jos tällaisia osallistujia varten ei haeta avustusta matkatukea ja yksilötukea koskevista kululuokista)
- Korvataan 100% (enintään kuitenkin hakemuksessa haettu summa).
- Hakijan täytyy perustella tämä tuki hakemuksessa – Kerro ja avaa, mihin osallisuustukea tarvitaan ja miksi. Kansallinen toimisto arvioi myönnetäänkö tukea.
- Esim. matkavakuutukset nuorille. Jos nuoren osallistuminen on matkavakuutuksen saamisesta kiinni (hänellä ei ole varaa siihen), hänelle voidaan ostaa matkavakuutus osallisuustuella.

Poikkeukselliset kulut

- Matkustusasiakirjat (viisumit jne., 100%)
- Lääkärintodistukset (100%)
- Rokotukset (100%)
- Junien paikkavarauskulut (useassa maassa käytössä erillinen paikkavaraus juniin, 100%), suosittelimme hakemaan tätä!
- Korkeat matkakulut (100%). Huom! Vain jos lisämatkatuki ”muilla liikennevälineillä” Euroopan junaverkkoon pääsemiseksi ei kata 70% todellisista matkakustannuksista → tämä korvaa lisämatkatuen ”muissa liikennevälineissä”. Huom! Kannattaa konsultoida Opetushallituksen asiantuntijaa etukäteen tästä kululuokasta.
- Vakuus, jos kansallinen toimisto vaatii tätä (80%).
- Hakijan täytyy perustella poikkeukselliset kulut! Eli avaa, mitä kuluja odotatte muodostuvan ja miksi tarvitsette tukea poikkeuksellisiin kuluihin ja kuinka paljon kulut ovat. Kansallinen toimisto arvioi myönnetäänkö tuet.

Esimerkkibudjetti

Hankkeessa on mukana 5 nuoren ryhmä Helsingistä, mukaan lähtee 2 tukihenkilöä. Matka kestää 10 päivää.

- DiscoverEU junamatkakortit: 7 hlö x 405€ (vuonna 2026) → arvo: **2835€**
- Matkatuki bussi- ja laivamatkaa varten Espoo-Tukholma menopaluu (vihreä matkustaminen): 7 hlö x 285€ → **1995€**
- Yksilötuki 7 hlö x 10 pv x 78€ → **5460€**
- Organisoitituki (lasketaan vain nuorista) 5hlö x 125€ → **625€**
- Osallisuustuki organisaatioille (lasketaan vain nuorista) 5hlö x 125€ → **625€**
- Osallisuustuki osallistujille (nuorille varusteet, kuten rinkkoja matkaa varten), arvio **750€**
- Poikkeukselliset kulut: junien istumapaikkavarauksia varten haetaan **500€**

Hankebudjetti yhteensä: **12790€**

Hankkeen hakeminen



A lifetime of inspiration
starts here

Higher education
Vocational education and training
School education
Adult education
Sport
Jean Monnet

Youth

Erasmus+
Enriching lives, opening minds.

EXPAND
YOUR
COMFORT
ZONE

#DiscoverEU

Youth

Haku

- Haku tapahtuu EU-portaalin kautta, kuten muissa Erasmus+ -hankkeissa
- Haku päättyy 12.2.2026 klo 13 Suomen aikaa, älä jätä hakua aivan viime hetkeen!
- **Vinkki:** älä suunnittele ensimmäistä hankkeessa tapahtuvaa matkaa ihan hankkeen alkuun, jos se on mahdollista! Matkakorttien tilaamisessa voi tulla tällöin kiire.
- Lisätietoa DiscoverEU-osallisuustoimesta ja hausta [Opetushallituksen sivustoilla](#)
- Ota yhteyttä: ohjelma-asiantuntija Ari Huotari, ari.huotari@oph.fi



Erasmus+
Muuttaa elämäsi – avartaa maailmaasi.



eurodesk

Rahoitusta kansainväliseen nuorisotyöhön ja nuorten vapaaehtoistoimintaan

Erasmus+
nuorisoalalle

Erasmus+
nuorisoalan
hankkeiden
hakuajat ja
neuvonnat

Euroopan
solidaarisuusjoukot

Euroopan
solidaarisuusjoukot
hakuajat ja
neuvonnat

Heittäydy kansainvälisyyden kyytiin!



**Tilaa uutiskirje EU:n
nuoriso-ohjelmat 360°:
uutiskirje.oph.fi/**



[EU:n nuoriso-ohjelmat](#)



[@europeanyouthfinland](#)

Hakulomake

Vinkkejä hakulomakkeen käyttöön

Huom! Nämä hakulomakkeen ohjeet ovat suuntaa-antavat ja kuvat voivat näyttää erilaiselta ja toiminnot sekä hakulomake voivat olla erilaisia kuin hakulomaketta täytettäessä!

Hakemuksen tekemisen ABC

- Tutustu DiscoverEU-osallisuustoimen [sääntöihin](#) Ohjelmaoppaassa
 - Kannattaa tutustua mm. **DiscoverEU-osallisuustoimen hankkeiden arviointikriteereihin**
- Hakemus tehdään ja jätetään [EU-portaalissa](#)
- Hakemuksen voi tehdä suomeksi, ruotsiksi tai englanniksi
- Tee hakemus huolellisesti, pohdi tarkkaan hakemuksen kysymyksiä, perustele
- Hakemustekstin täytyy olla alkuperäistä sisältöä!
- Tee hakemus ajoissa. Jos kaipaavat henkilökohtaisempaa neuvontaa hakemuksen kanssa, ole yhteydessä kansalliseen toimistoon viimeistään pari viikkoa ennen hakemuksen jättöpäivää!
- Ongelmia hakulomakkeen lähettämisessä? Ole heti yhteydessä nuoriso@oph.fi ja ari.huotari@oph.fi

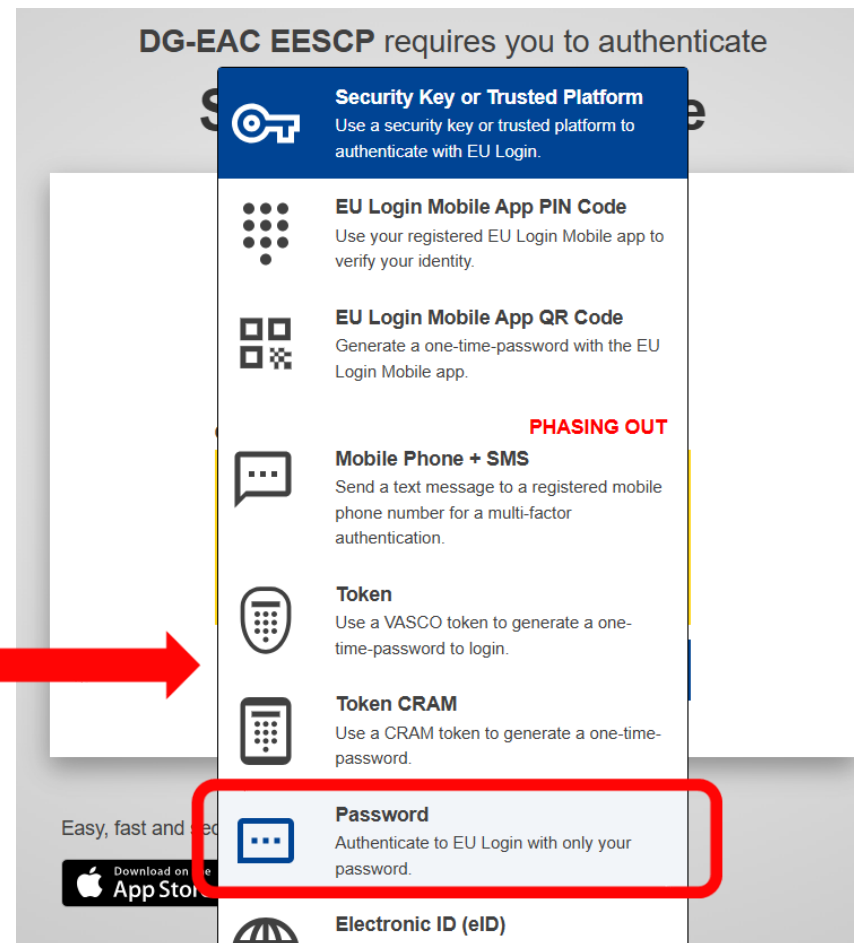
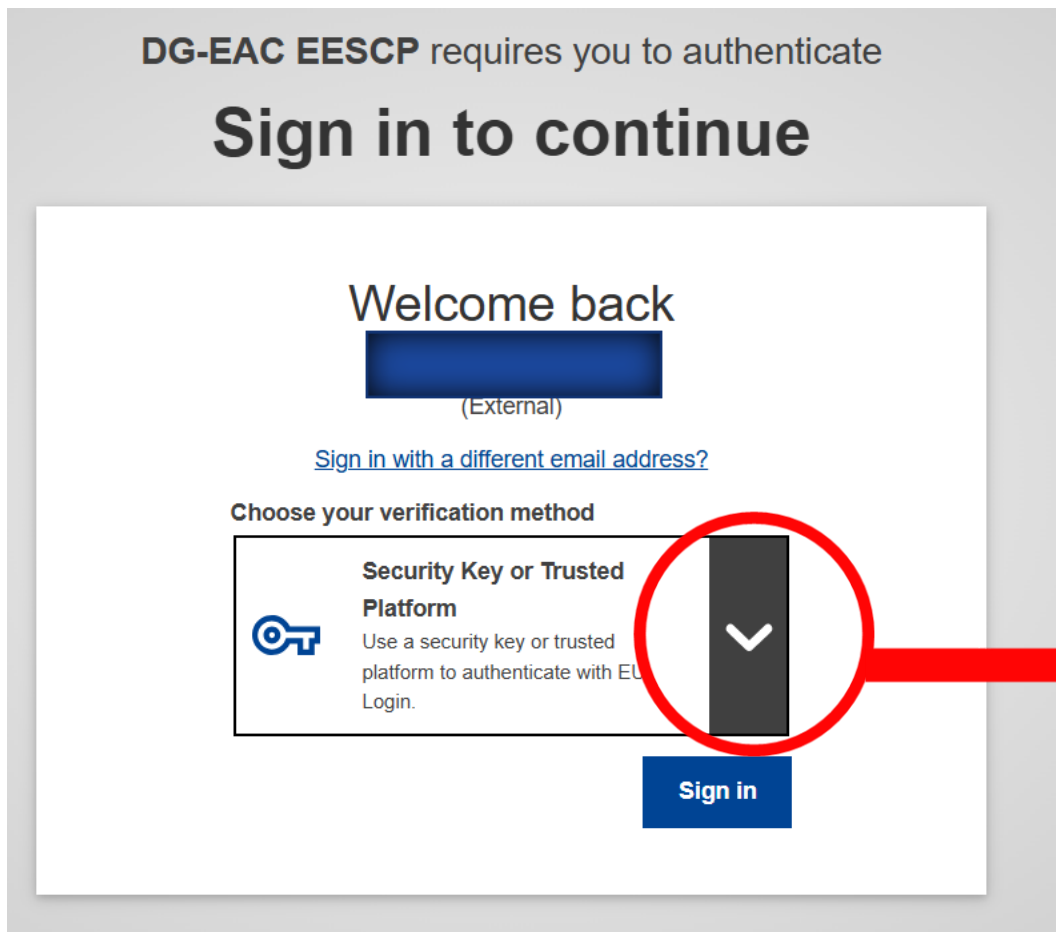
Uusi vai vanha hakijaorganisaatio?

- Vanhat hakijaorganisaatiot voivat tehdä hakemuksen oman organisaationsa kautta (käytä organisaatiosi OID-tunnusta hakemuksessa). Jos et ole varma onko organisaatiollasi OID-koodi, ole yhteydessä Opetushallitukseen.
- Jos olet uusi hakija, sinun täytyy tehdä EU-login tunnus ja rekisteröidä organisaatiosi, jolloin saat OID-koodin
- Vinkki organisaation rekisteröimiseen: Kun olet luonut EU-login tunnuksen ja olet hakuportaalissa, valitse ”organisations” ja sitten ”register my organisation”. Sitten sinun täytyy hakea omaa organisaatiota hakukentässä ja kun sitä ei löydy, pääset täyttämään oman organisaation tiedot ja saat lopulta OID-koodin.
- Ohjeita:
 - [Näin haet Erasmus+ -rahoitusta Opetushallituksesta](#)
 - [EU Login, OID ja PIC: näin rekisteröidyt Erasmus+ -ohjelman osallistujaksi](#)

Tekstiviestivarmenne loppuu 30.9.2025

- Turvataksesi pääsyn Erasmus+ and ESC -portaalin järjestelmiin jatkossa, suosittelemme EU Login –sovelluksen asentamista, ohjeet siihen löytyvät [TÄÄLTÄ](#)
 - Huom! Jos sinulla on jo olemassa oleva EU Login tunnus, voit siirtyä suoraan ohjeen sivulle 8
- Kirjautuminen sosiaalisen median tilien kautta ei ole enää mahdollista

Muutoksia kirjautumisnäkylässä



Hakemus DiscoverEU-osallisuustoimeen Erasmus+ portaalissa

Valitse
Opportuniti
es
valikosta
Erasmus+
sektoriksi
Youth ja
valitse
Learning
mobility of
Individuals

European Commission | Erasmus+ and European Solidarity Corps

HOME
ORGANISATIONS
OPPORTUNITIES
ASSESSMENT
PROJECT MANAGEMENT
PROJECTS
NATIONAL AGENCIES
DASHBOARDS

Opportunities for Erasmus+

Filter by
All Open Upcoming

Fields
All Adult Education Vocational Education and Training Higher Education Youth Sport

Key Actions
 Learning Mobility of Individuals
 Cooperation among organisations

Open Calls

Submission deadline: 12/02/2025 12:00:00 (Brussels time) 35 days left Apply

Submission deadline: 12/02/2025 12:00:00 (Brussels time) 35 days left

DiscoverEU inclusion action (KA155-YOU)
Call 2025

Submission deadline: 12/02/2025 12:00:00 (Brussels time) 35 days left Apply

Application Forms | Cookies | Legal notice | Privacy statement | Accessibility statement

Etsi
DiscoverEU
inclusion
action
(KA155-
YOU)

Context eli perustiedot hankkeesta

The screenshot shows the Erasmus+ application form interface. The top navigation bar includes the European Commission logo and the text 'Erasmus+ and European Solidarity Corps'. The main content area is titled 'Application - Form I' and shows the 'Context' section selected in the left-hand 'Content menu'. The 'Context' section contains several form fields: 'Project Title' (filled with 'Arin testi'), 'Project Title in English' (placeholder 'Please complete...'), 'Project Acronym' (placeholder 'Please complete...'), 'Project Start Date (dd/mm/yyyy)' (filled with '01/07/2025'), and 'Project Duration' (placeholder 'Please select...'). Below these fields is a section for 'National Agency of the Applicant Organisation' with a placeholder 'Please select the National Agency that you are applying to'. A green circle highlights a zoom icon in the top right corner of the form area, and a large green arrow points towards it. The bottom of the page features a footer with 'Application Forms | version 3.15.0-6 - 2024-12-19' and various logos including the Finnish Ministry of Education and the Erasmus+ logo.

Vinkki: Voit helpottaa eri kohtien täyttämistä suurentamalla jokaisen hakulomakkeen sivun. Tämä on suositeltavaa jokaisessa content menun kohdassa, jotta hahmotat kuinka paljon lomakkeessa on eri kohtia

Context eli perustiedot hankkeesta

- Hankkeen nimi (suomeksi ja englanniksi)
- Akronyymi, eli kirjainlyhenne
- Hankkeen aloituspäivä ja hankeaika (3-24 kk)
- Kansallinen toimisto (Suomesta haettavat valitsevat: FI01 – Finnish National Agency for Education EDUFI)
- Hakemuksen kieli

Participating organisations

- Lisää organisaatio käyttämällä organisaatiosi OID-koodia
- Järjestelmä hakee organisaatiosi tietoja automaattisesti lomakkeelle OID-tietokannasta
- Tarkista tiedot ja vastaa avoimiin kohtiin
- Lisää hankkeelle laillinen edustaja ja yhteyshenkilö

Participatin organisations: OID-koodi

Application - Form ID [REDACTED]

Title : Arin testi
Programme : Erasmus+ - Call : 2025 Round 1 - Action type : DiscoverEU inclusion action (KA155-YOU)

35 days left | DRAFT | Not Submitted | Completion: 0%

Submit | PDF

Content menu

- All
- Red marks
- Contact
- Participating Organisations (1)
- Applicant Organisation
- Project Rationals
- Project details
- Activity
- Project design
- Project Summary
- Project Budget
- Erasmus+ Youth Quality Standards
- EU Values
- Annexes
- Checklist

Participating Organisations (1) ?

To complete this section you will need your organisation's identification number (OID).
If you have an OID number please introduce it in this section.
If you are not sure if you have OID number, you can check here: [Organisation Registration System](#)
If you do not have OID number, you can create one here: [Register New Organisation](#)

According to the Programme Guide, each organisation (OID) can be involved in a total of 5 DiscoverEU inclusion action applications per application round. The maximum number includes all applications in this action, regardless of whether the organisation is a coordinator or a partner. Once this limit is reached, it will not be possible to submit further applications with the same organisation (OID).

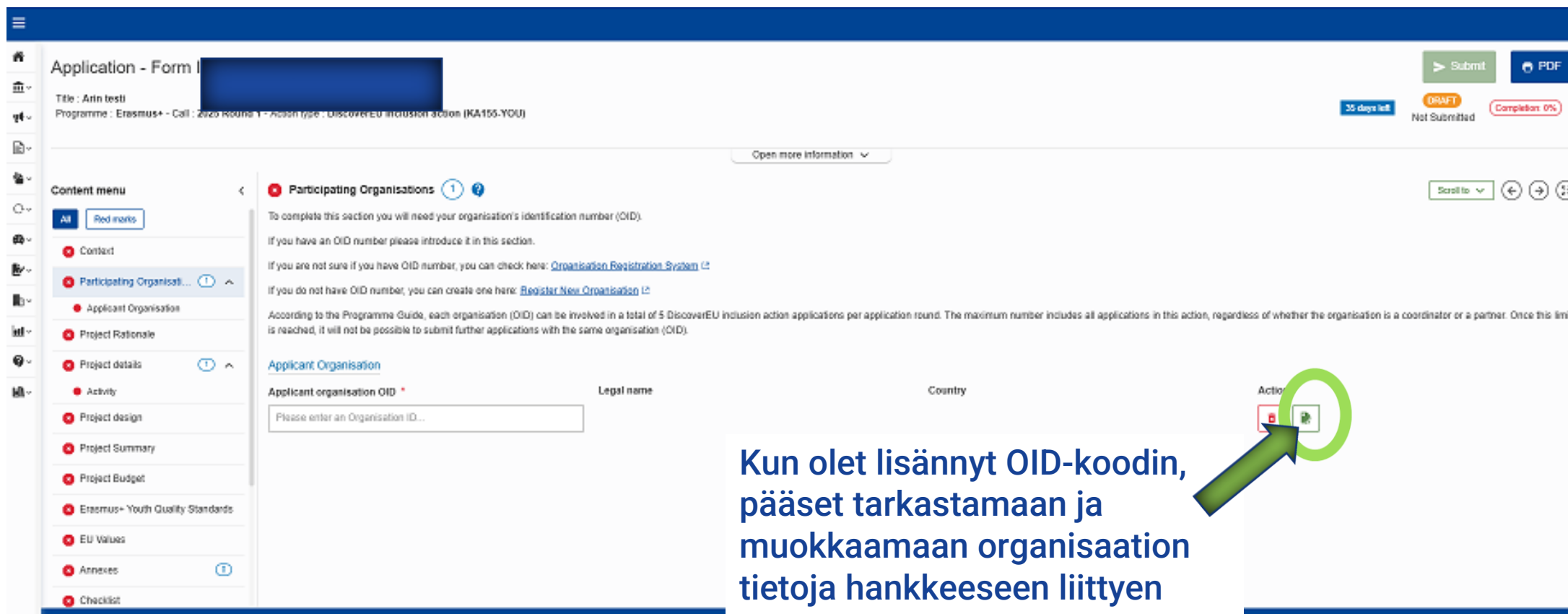
Applicant Organisation

Applicant organisation OID *	Applicant organisation name	Country	Actions
<input type="text"/>			<input type="button" value="✖"/> <input type="button" value="📄"/>

Syötä OID-koodi tänne

Content menuun ilmestyy organisaatio, kun olet syöttänyt OID-koodin

Tarkista ja muokkaa organisaatiota



Application - Form I [redacted]

Title : Arin testi [redacted]
Programme : Erasmus+ - Call : Zero Routine 1 - Action type : DiscoverEU inclusion action (KA155-YOU)

35 days left | DRAFT | Not Submitted | Completion: 0%

Submit | PDF

Open more information

Content menu


- All
- Red marks
- Contact
- Participating Organisations (1)
- Applicant Organisation
- Project Rationale
- Project details (1)
- Activity
- Project design
- Project Summary
- Project Budget
- Erasmus+ Youth Quality Standards
- EU Values
- Annexes (1)
- Checklist

Participating Organisations (1)

To complete this section you will need your organisation's identification number (OID).
If you have an OID number please introduce it in this section.
If you are not sure if you have OID number, you can check here: [Organisation Registration System](#)
If you do not have OID number, you can create one here: [Register New Organisation](#)

According to the Programme Guide, each organisation (OID) can be involved in a total of 5 DiscoverEU inclusion action applications per application round. The maximum number includes all applications in this action, regardless of whether the organisation is a coordinator or a partner. Once this limit is reached, it will not be possible to submit further applications with the same organisation (OID).

[Applicant Organisation](#)

Applicant organisation OID *	Legal name	Country	Action
<input type="text" value="Please enter an Organisation ID..."/>			

Kun olet lisännyt OID-koodin, pääset tarkastamaan ja muokkaamaan organisaation tietoja hankkeeseen liittyen

Project rationale eli hankkeen perustelu

- Vastaa avoimiin kysymyksiin huolellisesti ja perustellen

Kysymysten aiheita:

- Hankkeen tarve ja perustelut
- Kohderyhmä (mm. miksi nuoret kuuluvat DiscoverEU-osallisuustoimen piiriin)
- Tavoitteet (miten hankkeen / matkan aktiviteetit edistävät nuorten osallisuutta ja oppimista)
- Odotetut tulokset ja vaikutukset

Project details eli tarkemmat tiedot hankkeesta → Activities

- Jokainen erillinen nuorten ryhmän DiscoverEU-matka tehdään omaksi "activityksi". Activityissa muokataan myös matkan budjettia. **Täytä myös alla olevat kysymykset!**

Ryhmän nuorten määrä, matkan kesto (huom! max 21 tuettua päivää!), tukihenkilöiden määrä ja heidän matkapäivät.

Id.	Activity Title	Number of participants with fewer opportunities	Duration of the activity for participants with fewer opportunities	Number of accompanying persons	Duration of the activity for accompanying persons	Total Grant (EUR)	Actions
A1	Please complete...	<input type="text"/>	<input type="text"/>	<input type="text"/>	<input type="text"/>	0,00	

Nimeä matka

Päiset tekemään budjettia vihreästä painikkeesta

Budjetin tekeminen activityissa

- Pääset editoimaan eri tukiluokkia vihreästä painikkeesta
- Matkakorttien määrä ja tukisumma tulee nuorten ja tukihenkilöiden määrän mukaan automaattisesti
- Lisää "travel costs for remote travelers" jokaiselle ryhmälle, jos haet tukea muiden liikennevälineiden käyttöön (laiva- tai lentomatkoja varten, jotta pääsee Euroopan junaverkkoon)
 - Tarkista tässä lähtöpaikan ja määränpään välimatka [Distance Calculatorilla](#) (esim. Kajaani – Tukholma)
 - Perustele miksi tukea muiden liikennevälineiden käyttöön tarvitaan
 - Jos yli puolet tästä ylimääräisestä matkasta tapahtuu junalla, bussilla tai kimpakyydillä (laiva vain jos osa matkasta muuten vihreää), saatte vihreän matkatuen. Merkitse tämä erikseen, jotta saat vihreän tuen.

Budjetin tekeminen

- **Organisointituki** (125€ per hlö) määräytyy matkalle lähtevien nuorten määrän mukaan automaattisesti
- **Yksilötuki** (oleskeluraha) määräytyy matkalle lähtevien nuorten ja tukihenkilöiden määrän ja matkapäivien mukaan (max 21 tuettua päivää, vaikka matkapäiviä olisi enemmän)
- **Inclusion support for organisation** määräytyy matkalle lähtevien nuorten mukaan könttäsummana automaattisesti (125€ per nuori)
- **Inclusion support for participants with fewer opportunities:**
 - Määrittele, monelleko nuorelle tarvitaan vielä lisää osallisuustukea könttäsumman lisäksi. Huomioi, että jokaiselle nuorelle kannattaa yksilöidä osallisuustuki, jos se muodostuu erilaisista yksilöllisistä kuluista. Jos kulut ovat samanlaiset, ne voi ilmoittaa ryhmänä. Kaikki kulut täytyy perustella!

Budjetin tekeminen

Alla olevat ovat ns. poikkeuksellisia kuluja

- **Exceptional costs for visa and other entry requirements (korvaa 100% kuluista)**
 - Määrittele, montako osallistujaa tarvitsee rahoitusta tällaisiin kuluihin. Perustele miksi he tarvitsevat rahoitusta näihin ja arvioi kulujen suuruus.
- **Reservation costs (korvaa 100% kuluista)**
 - Useisiin Euroopan juniin tarvitsee erikseen paikkavaraukset, joten kannattaa hakea näihinkin rahoitusta. Selvitä, kuinka paljon paikkavaraukset eri maissa maksavat suurinpiirtein.
- **Exceptional costs for expensive travel (korvaa 100% kuluista)**
 - Tämä on erittäin poikkeuksellinen ja harvinainen tuki. Tätä kannattaa hakea vain, jos jonkun osallistujan matkakulut muissa liikennevälineissä olisivat niin suuret, että matkatuki (ns. Travel cost for remote travelers –lisämatkatuki) ei riittäisi kattamaan matkakuluja vähintään 70%. Konsultoi mielellään kansallista toimistoa ennen hakua, jos harkitset tämän hakemista.

Project design eli hankkeen suunnittelu

Kysymysten aiheita:

- Valmistelutoimet ja nuorten tukeminen matkan eri vaiheissa (ennen matkaa, matkan aikana, matkan jälkeen)
- Turvallisuuden takaamiseen liittyvät seikat
- Nuorten oppiminen ja oppimisen tunnistaminen ja tunnustaminen (käytättekö esim. YouthPassia oppimisen apuna)
- Ympäristöystävällisyys
- Projektin hallinnointi, kuten erilaiset vastuut, asiakirjojen hallinnointi, hankkeen seuranta, raportointi jne. (kannattaa myös peilata Erasmus+ laatustandardeihin)
- Matkan arviointi (miten / millaisin menetelmin arvioitte matkan / hankkeen onnistumista?)
- Matkan / hankkeen tulosten ja tiedon levittäminen

Project summary eli hankkeen tiivistelmä

- Kirjoita tiivistelmä kysymysten mukaan
- Jos teet hakemuksen / tiivistelmän suomeksi tai ruotsiksi, sinun täytyy tehdä tiivistelmäosuus myös englanniksi
- Tiivistelmä avaa lukijalle (myös arvioijalle) nopeasti hankkeen ytimen, joten ole tässäkin huolellinen

Project Budget, Erasmus+ Quality standards ja EU values

- Project Budget kohdassa näet yhteenvedon matkojen budjeteista
- Laatustandardit jäävät helposti katsomatta. Riittää nimittäin, että kohdan aukaisee, niin se merkkautuu vihreäksi.
- Laatustandardit kannattaa kuitenkin lukea läpi ja pohtia, miten laatustandardit näkyvät hakemustekstissä, esim. Project Design –osion vastauksissa.
- Hakiessasi hanketta sitoudutte myös noudattamaan EU:n yhteistä arvopohjaa, johon kuuluu esim. syrjimättömyys ja kaikille kuuluvat ihmisoikeudet.

Annexes eli liitteet

- Hakemuksen liitteeksi vaaditaan organisaation laillisen edustajan allekirjoittama Declaration on Honour
 - Pohjan voi ladata hakemuslomakkeelta / portaalista ja se liitetään allekirjoitettuna hakemukseen
 - Lataa pohja allekirjoitettavaksi vasta, kun olet kirjannut organisaation tiedot (ml. legal representative) hakemukseen. Pohjassa pitäisi näkyä, kuka on organisaation laillinen edustaja.
 - Allekirjoituksen voi tehdä käsin tai sähköisesti. Käsin allekirjoitetun DOHin voi skannata liitteeksi. Sähköisesti (vain viralliset sähköiset allekirjoitukset kelpaavat) allekirjoitetun voi ladata suoraan liitteeksi.
- Muita liitteitä ei vaadita, mutta hakija saa laittaa lisäliitteitä hakemuksen mukana, jos ne tukevat hakemustekstiä. Liitteet eivät saa korvata hakemustekstiä, eli hakemusteksti on tärkeämpi kuin liitteet. Siksi itse hakemusteksti täytyy kirjoittaa huolella.

Checklist, Sharing & Submission history

- Käy läpi checklist
- Voit jakaa hakemuksen muiden kanssa tarkasteluun tai täytettäväksi. Huolehtikaa kuitenkin tekstin yhdenmukaisuudesta ja sujuvuudesta!
- Submission history:stä näet hakemuksenne lähetyshistoriaan liittyvää tietoa

Muista lähettää hakemus! Submit!

- Tarkista kaikki kohdat, että hakemus on varmasti kaikilta osin täytetty. Voit myös ladata keskeneräisen hakemuksen PDF:nä, joka helpottaa hakemuksen tarkistamista.
- Kun kaikki on valmista, paina Lähetä eli Submit (painiketta ei voi painaa ennen kuin kaikki vaadittava on tehty lomakkeella)

PDF-painike ja Submit-painike löytyvät hakemussivun oikeasta ylälaidasta



Mitä tapahtuu jos saa rahoituksen hankkeelle?

Hakemukset käsitellään hakuajan päätyttyä. Päätökset tulevat parin kuukauden sisällä hakuajan päättymisestä.

Jos saa rahoituksen hankkeelle, on hyvä kerätä matkalle lähtevät nuoret kokoon ja aloittaa suunnittelu. Jos nuoret ovat jo hakemusvaiheessa selvillä, niin hieno homma!

Rahoituksen saaneille hankkeille järjestetään erikseen hankkeiden aloituskoulutus, johon saa kutsun. Aloituskoulutuksessa käydään läpi tärkeitä hankkeen hallinointiin, oppimisen tunnistamiseen ja tunnustamiseen (YothPass) ja viestintään liittyviä asioita.

Kysymyksiä hakemisesta ja hakulomakkeesta?

Jos sinulle herää kysymyksiä rahoituksen hakemiseen tai hakulomakkeeseen liittyen, olethan yhteydessä:

- Ohjelma-asiantuntija Ari Huotari: ari.huotari@oph.fi ja
- Erasmus+ nuoriso –tiimi: nuoriso@oph.fi

[Opetushallituksen DiscoverEU-sivusto](#)

Kiitos!

”A lifetime of inspiration starts here”