



OPETUSHALLITUS
UTBILDNINGSTYRELSEN

Uudistuva lapsen tuki varhaiskasvatuksessa

Opetusneuvokset
Kati Costiander ja Kati Kaplin-Sainio



Lapsen tuki vahvistui – muutokset voimaan 1.8.2022

- Varhaiskasvatuslaki 540/2018, luku 3 a
- Varhaiskasvatussuunnitelman perusteet 2022
 - Inklusion ajatusta vahvistettu
 - Yleinen, tehostettu ja erityinen tuki
 - Pedagogiset, rakenteelliset ja hoidolliset tuen muodot
 - Lapsen vasuun myös tukea koskevat kirjaukset
 - Hallintopäätös: tehostettu ja erityinen tuki sekä tukipalvelut
- Paikalliset varhaiskasvatussuunnitelmat perustuvat lakiin ja perusteisiin

Varhaiskasvatussuunnitelmatasot



Inkluusio periaatteena, arvona ja kokonaisvaltaisena tapana ajatella

- Varhaiskasvatuksen tavoitteena on tukea lapsen oppimisen edellytyksiä, edistää elinikäistä oppimista ja koulutuksellisen tasa-arvon toteuttamista **inklusiivisten periaatteiden mukaisesti**. (Varhaiskasvatuslaki)
 - Periaatteisiin kuuluu kaikkia lapsia koskevat yhtäläiset oikeudet, tasa-arvoisuus, yhdenvertaisuus, syrjimättömyys, moninaisuuden arvostaminen sekä sosiaalinen osallisuus ja yhteisöllisyys.
- Inklusiivisuus on käsitteenä **laaja** ja se tulee nähdä **kaikkia lapsia** koskevana ja varhaiskasvatuksen järjestämiseen liittyvänä periaatteena, arvona ja kokonaisvaltaisena tapana ajatella – liittyy myös **yksilöllisen tuen** järjestämiseen

Tuen toteuttaminen

- Varhaiskasvatuksen työtapoja ja oppimisympäristöjä **muunnellaan** lapsen yksilöllisten tarpeiden mukaan.
- Pedagogisten, rakenteellisten ja hoidollisten tuen muotojen tulee olla **lapsen edun ja tuen tarpeen mukaisia**
- Esimerkiksi lapsen apuvälineiden käyttö tai avustaminen tulee ensisijaisesti järjestää niin, että **lapsi on osa vertaisryhmää** ja mukana samoissa tiloissa ja tilanteissa muun lapsiryhmän kanssa.
- Lapsiryhmän kokoa muodostettaessa huomioidaan tukea tarvitsevien **lasten etu, tuen tarve sekä se, että varhaiskasvatukselle asetetut tavoitteet voidaan ryhmässä saavuttaa.**



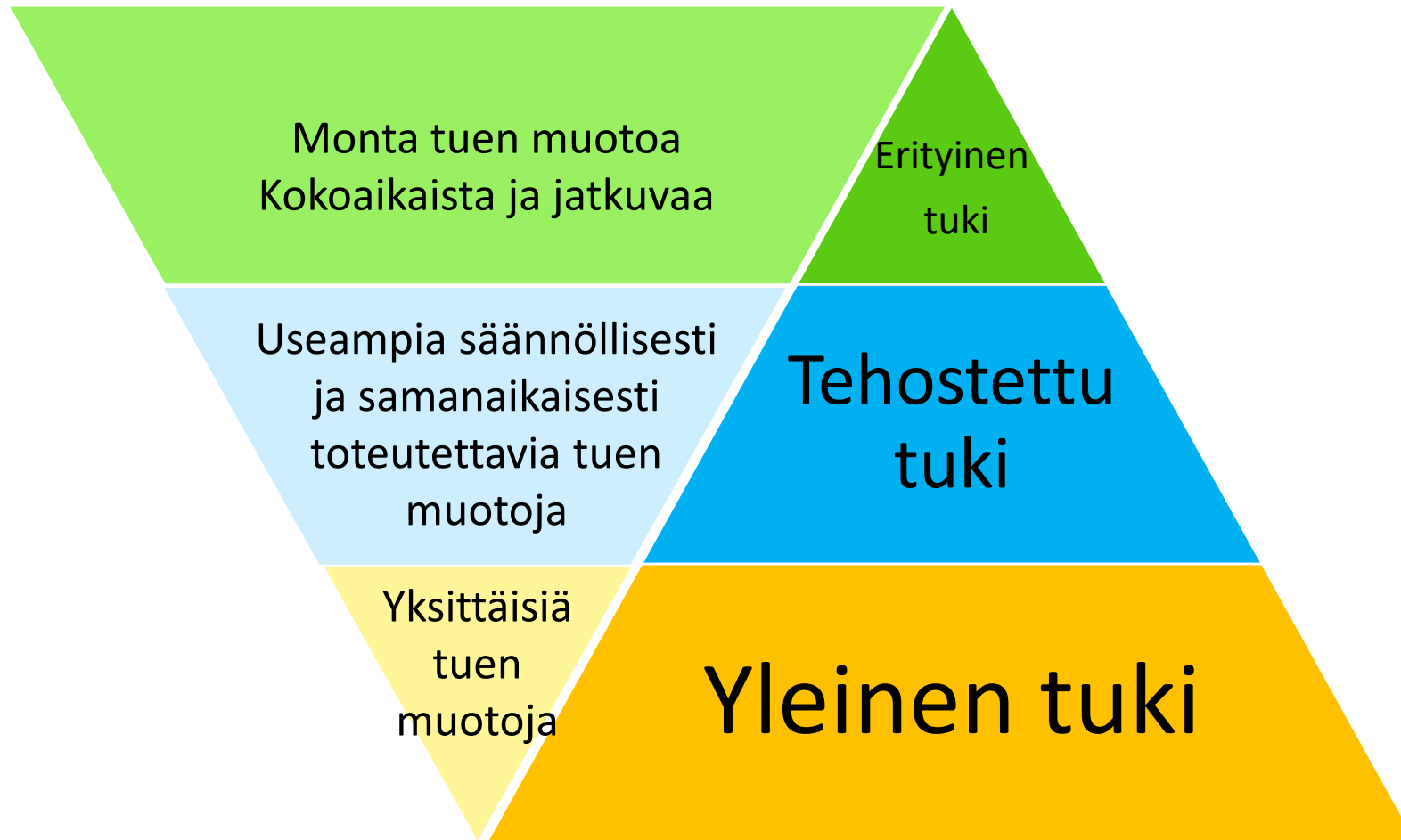
Kuva: Niina Rodionoff

Yleinen tuki vahvistaa kaikkien lasten oikeutta tarvitsemaansa tukeen



- Yleinen tuki on osa varhaiskasvatuksen perustoimintaa
- Kaikki varhaiskasvatuksessa olevat lapset saavat yleisessä tuessa yksilöllisesti tarvitsemaansa tukea
- Lasta tuetaan suunnittelemalla ja yksilöllistämällä varhaiskasvatuksen pedagogista toimintaa
- Varhainen tuen tarpeen tunnistaminen ja ennaltaehkäisevä toiminta korostuvat yleisessä tuessa

Tuen toteuttamisen keskeiset periaatteet



- Annettava tuki arvioidaan aina lapsikohtaisesti
- Lapsen sama diagnoosi tai kuntoutus ei määritä, onko kyseessä yleinen, tehostettu vai erityinen tuki
- Tehostetun tai erityisen tuen edellytyksenä ei ole, että lapsen tarpeeseen on ensin vastattu yleisen tai tehostetun tuen mukaisin periaattein

Pedagogiset tuen muodot

Toistuvat toiminnot ja ennakoitava
päivärytmi

Oppimisympäristö

Vuorovaikutus- ja
kommunikointitavat

Pedagogiset ja erityispedagogiset
työtavat ja menetelmät

Toimintatavat, joissa tuki toteutuu
osana vertaisryhmää

Esteettömyys – pedagogiset ja
rakenteelliset ratkaisut

Rakenteelliset tuen muodot

Ryhmän lapsimäärän
pientäminen, pien- tai
erityisryhmä

Henkilöstön mitoitukseen ja
rakenteeseen liittyvät ratkaisut

Varhaiskasvatukseen
osallistumisen edellyttämät
tulkitsemis- ja avustamispalvelut,
apuvälineet, veon opetus ja
konsultaatio

Hoidolliset tuen muodot

Toimintatavat, joilla vastataan
lapsen tarvitsemaan hoitoon,
hoivaan ja avustamiseen

Terveydenhoidollisten tarpeiden
huomiointi (esim. lapsen
pitkäaikaissairauksien hoitoon,
ruokavalioon ja liikkumiseen
liittyvät avustamisen tarpeet)

Rakenteelliset tuen muodot
mahdollistavat tarvittaessa

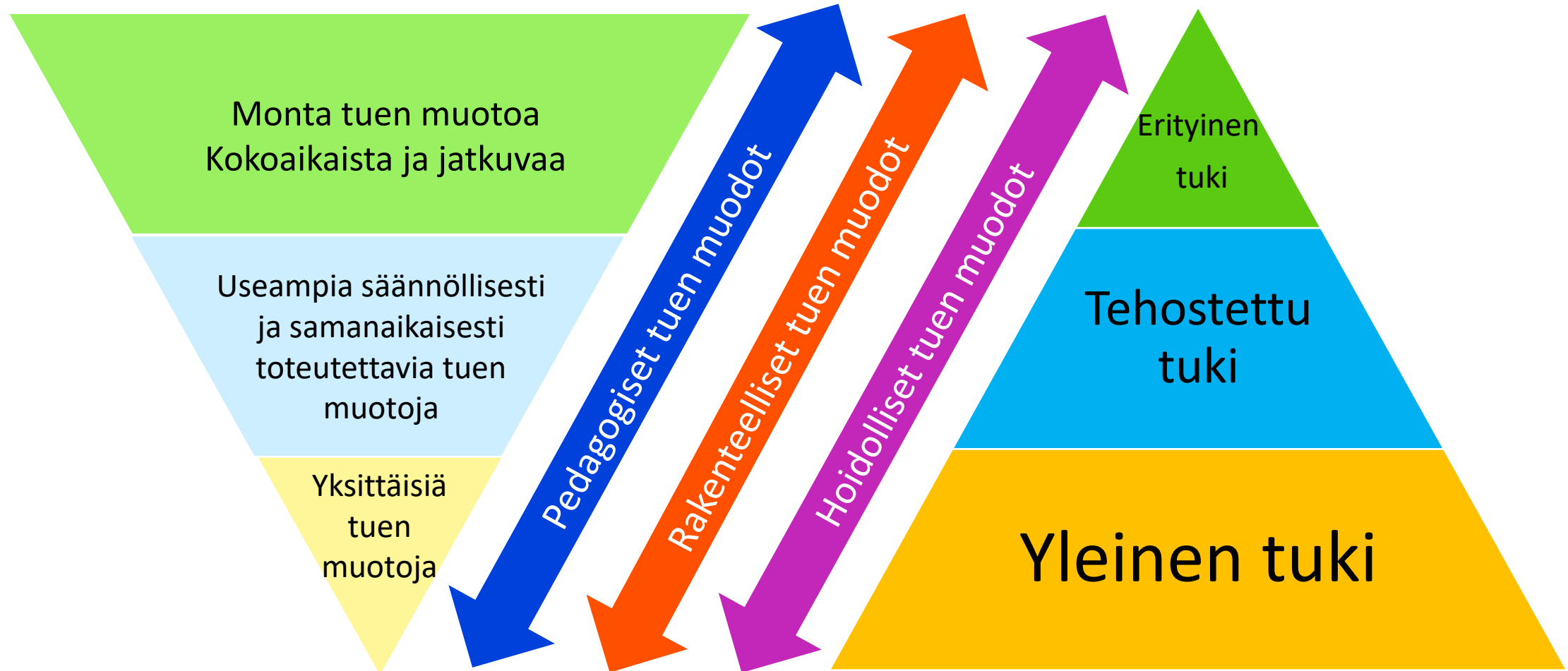
Rakenteelliset tuen muodot
mahdollistavat tarvittaessa

Tuen muodoilla vastataan lapsen tuen tarpeeseen

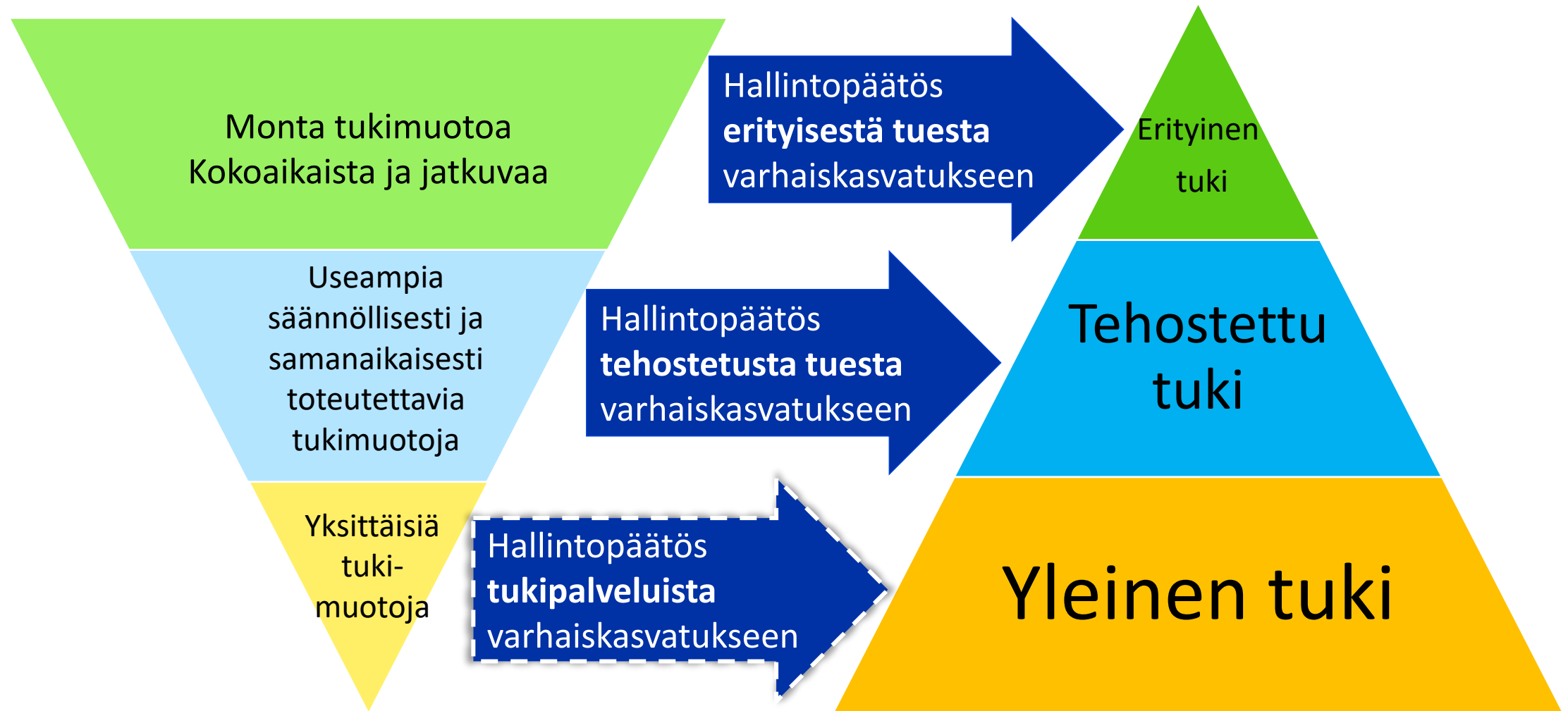
- Lapsella on oikeus tukeen heti, kun tuen tarve on havaittu
 - Lapsen yksilölliseen tarpeeseen vastataan yhdellä tai enintään muutamalla tuen muodolla → yleinen tuki
 - Lapsen yksilölliseen tarpeeseen vastataan useammalla säännöllisesti toteutettavalla tuen muodolla → tehostettu tuki
 - Lapsen yksilölliseen tarpeeseen vastataan usealla kokoaikaisesti ja jatkuvasti toteutettavalla tuen muodolla → erityinen tuki
- Tarvittavat tuen muodot aloitetaan viivytyksettä

Tuen muotojen
tarve arvioidaan ja
suunnitelma niiden
toteuttamisesta
kirjataan lapsen
vasuun

Lapsen tuki voi sisältää lapsen tarvitsemia pedagogisia, rakenteellisia ja hoidollisia tuen muotoja



Hallintopäätös tuesta varhaiskasvatukseen

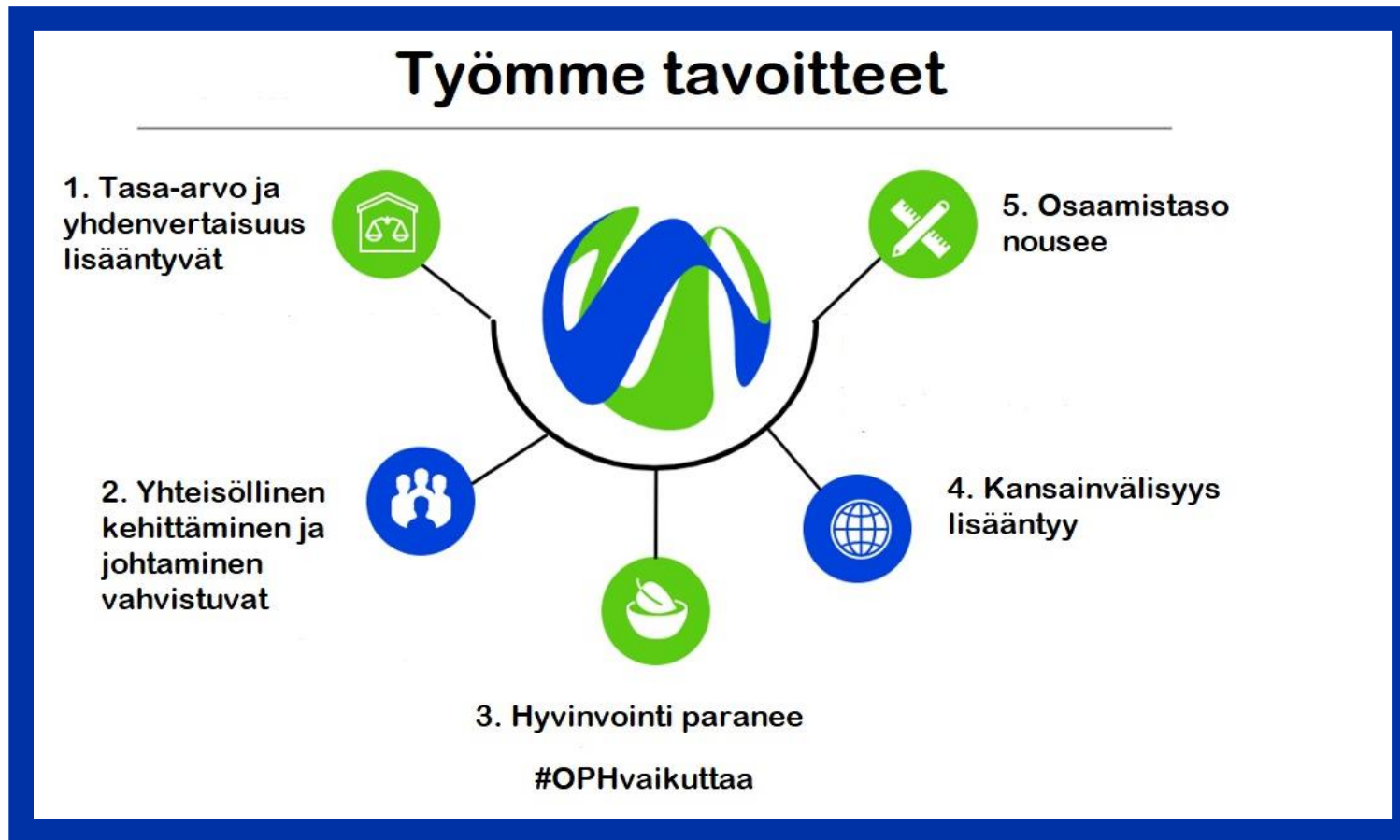


Lapselle annettava tuki ei saa leimata, syrjiä tai eriarvoistaa lasta

Varhaiskasvatuksessa ei ole yleisen, tehostetun tai erityisen tuen lapsia



Tule juttelemaan! Ollaan yhteyksissä!



Tule juttelemaan!

- OPH osastolle 6m60!
- Till Hörnan 6p35!

Ota yhteyttä!

- [Oph.fi](https://oph.fi)
- varhaiskasvatus@oph.fi

EDUCA 2023

Välkommen att diskutera frågor om småbarnspedagogiken och förskoleundervisningen!

Fredag 27.1.2023 kl. 12–14

- Hur går det med försöket med tvåårig förskoleundervisning?
- Stöd för barnet inom småbarnspedagogiken – vad har förändrats?

Utbildningsstyrelsens monter
i Hörnan **6p35**



OPETUSHALLITUS
UTBILDNINGSTYRELSEN