



Bringing HEIs together through SIMHE / SIMHE yhdistämässä korkeakouluja Spring Forum for International Affairs / Korkeakoulujen kansainväliset kevätpäivät

- Asmara Riaz and Leena Rintala, University of Helsinki / Helsingin yliopisto
- Heli Kamppari, University of Turku / Turun yliopisto
- Marita Häkkinen, University of Jyväskylä / Jyväskylän yliopisto
- Elena Ehrl and Ulla Nyberg, Arcada University of Applied Sciences / Yrkehögskolan Arcada



May 4, 2023

Agenda

- Introduction
 - Current situation with HEIs
 - SIMHE Presentations
 - University of Helsinki
 - University of Turku
 - University of Jyväskylä
 - Arcada University of Applied Sciences
 - Questions & Answers
- Johdanto
 - Korkeakoulujen nykytilanne
 - SIMHE-esittelyt
 - Helsingin yliopisto
 - Turun yliopisto
 - Jyväskylän yliopisto
 - Yrkeshögskolan Arcada
 - Kysymyksiä ja vastauksia



Language Policy/Käytetty kieli/Använda språk



- Esitys pidetään englanniksi, mutta kalvot ovat saatavilla myös suomeksi/ruotsiksi
- Uskomme monikielisyyden edistämiseen, joten voitte vapaasti esittää kysymyksiä millä tahansa kolmesta yllä mainitusta kielestä.

- Presentation will be held in English but slides are also available in Finnish/Swedish
- We believe in encouraging multilingualism, please feel free to ask questions in any of three languages mentioned above



- Presentationen hålls på engelska, men bilderna är också tillgängliga på finska/svenska.
- Vi vill främja flerspråkighet och ni är välkomna att ställa frågor på något av dessa tre språk.

- The unemployment rate of foreign speakers is on average about twice that of natives. (EK tilastoja maahanmuuttajien työllisyydestä – 2021)
- Integration is a two-way street
 - Ulkomaalaistaustaisten työttömyysaste on keskimäärin noin kaksinkertainen kantaväestöön verrattuna. (EK tilastoja maahanmuuttajien työllisyydestä – 2021)
 - Integraatio on kaksisuuntainen tie.

You can't go back and
change the
beginning, but you
can start where you
are and

change the ending

CS Lewis

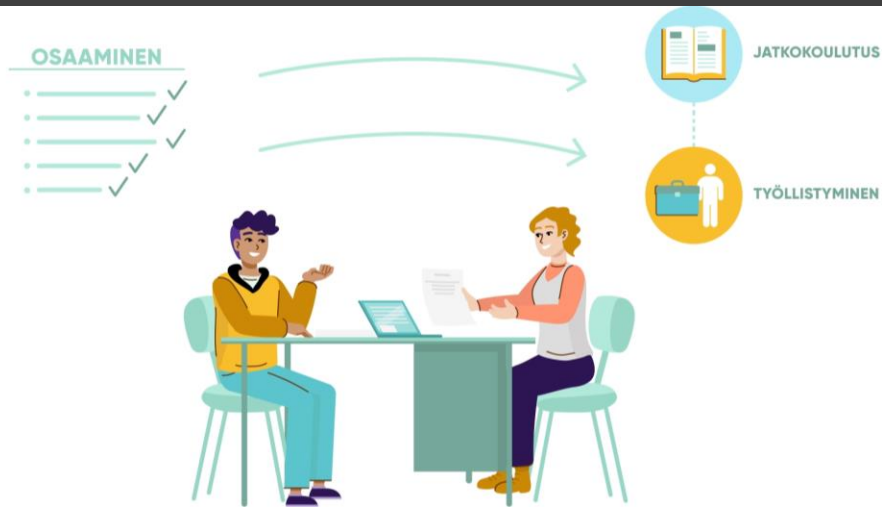


Supporting Immigrants in Higher Education in Finland

SIMHE

Korkeakoulut tukemassa maahanmuuttajia

5



SIMHE-korkeakoulut: toiminnan tavoitteet ja kehittyminen kansallisesta näkökulmasta

Kv kevätpäivät, Aalto-yliopisto 4.5.2023

Maija Airas, Opetushallitus & Kaisu Piironen, opetus- ja kulttuuriministeriö



SIMHE-korkeakoulut

- Toimintaa vuodesta 2016 alkaen -
pilottivaiheessa Jyväskylän yliopisto ja
Metropolia
- Uusimpina korkeakouluina Arcada ja Vaasan
yliopisto vuodesta 2021 alkaen
- Valtakunnallinen korkeakoulujen verkosto,
jonka työtä tukee kansallinen SIMHE-
yhteistyöryhmä



<https://www.oph.fi/simhe>

Universities Core Funding From 2021

42% Education

30% Bachelor's degrees and Master's degrees

- Master's degrees 19%, Bachelor's degrees 11%
- Coefficients: graduation times, multiple similar degrees, fields of education
- Funding up to the agreed target (Master's degrees)

5% Continuous learning

- ECTS based on cooperation 1%

4% Number of employed graduates and quality of employment

- Number of employed graduates 2%, graduate tracking 2%

3% Student feedback

34% Research

8% PhD degrees

14% Scientific publications

- Refereed scientific publications: Rating of publications Level 0 (coefficient 0.1), Level 1 (1), Level 2 (3) and Level 3 (4)
- Other publications: 0.1
- Coefficient for open publications: 1.2

12% Competitive research funding

- International competitive research funding
- National competitive research funding and corporate funding

24% Other education and science policy considerations

15% Strategic development

- Part A. Strategy of the University, implementation of the strategy, profiling, **internationalisation**
- Part B. National education and science policy aims
- Emphasis on part A

9% National duties

- Special national duties, teacher training schools, National Library of Finland, University of Arts

Universities of Applied Sciences Core Funding From 2021

76% Education

56% **Bachelor's Degrees**

- Coefficients: graduation times, multiple similar degrees, fields of education
- Funding up to the agreed target

9% **Continuous learning**

- ECTS based on cooperation 1 %

6% **Number of employed graduates and quality of employment**

- Number of employed graduates 3 %, graduate tracking 3 %

3% **Student feedback**

2% **Degrees in vocational teacher training**

11% **External R&D funding**

6% **Master's Degrees**

2%

Publications, public artistic and design activities, audiovisual material and ICT software

- Coefficient for open publications 1,2

19% Research and Development

5% **Strategic funding**

- Part A. Strategy of the UAS, implementation of the strategy, profiling, **internationalisation**
- Part B. National education and R&D aims
- Emphasis on part A

5% Other education and R&D policy considerations

Finnish HEI's

Internationality Programme 2021-2024: 185 M€

To strengthen Finnish HEIs' attractiveness, ability to hold talent and global impact

Universities 40 M€ / year
University of Applied Sciences 6,2 M€ / year

International students

Global pilots

1. Attracting international talent
2. Globally attractive research ecosystems
3. Team Finland Knowledge network

Talent Boost service promise

1. Improving connections to working life
2. Developing Finnish / Swedish skills
3. Supporting integration, degree recognition and supplemented training

Talent Boost- actions in HEI's

Common service promise → to all HEI's

Talent Hub

SIMHE-
actions

Additional
studies/examina
tions for the
recognition of
foreign
qualifications -
dentists&doctors

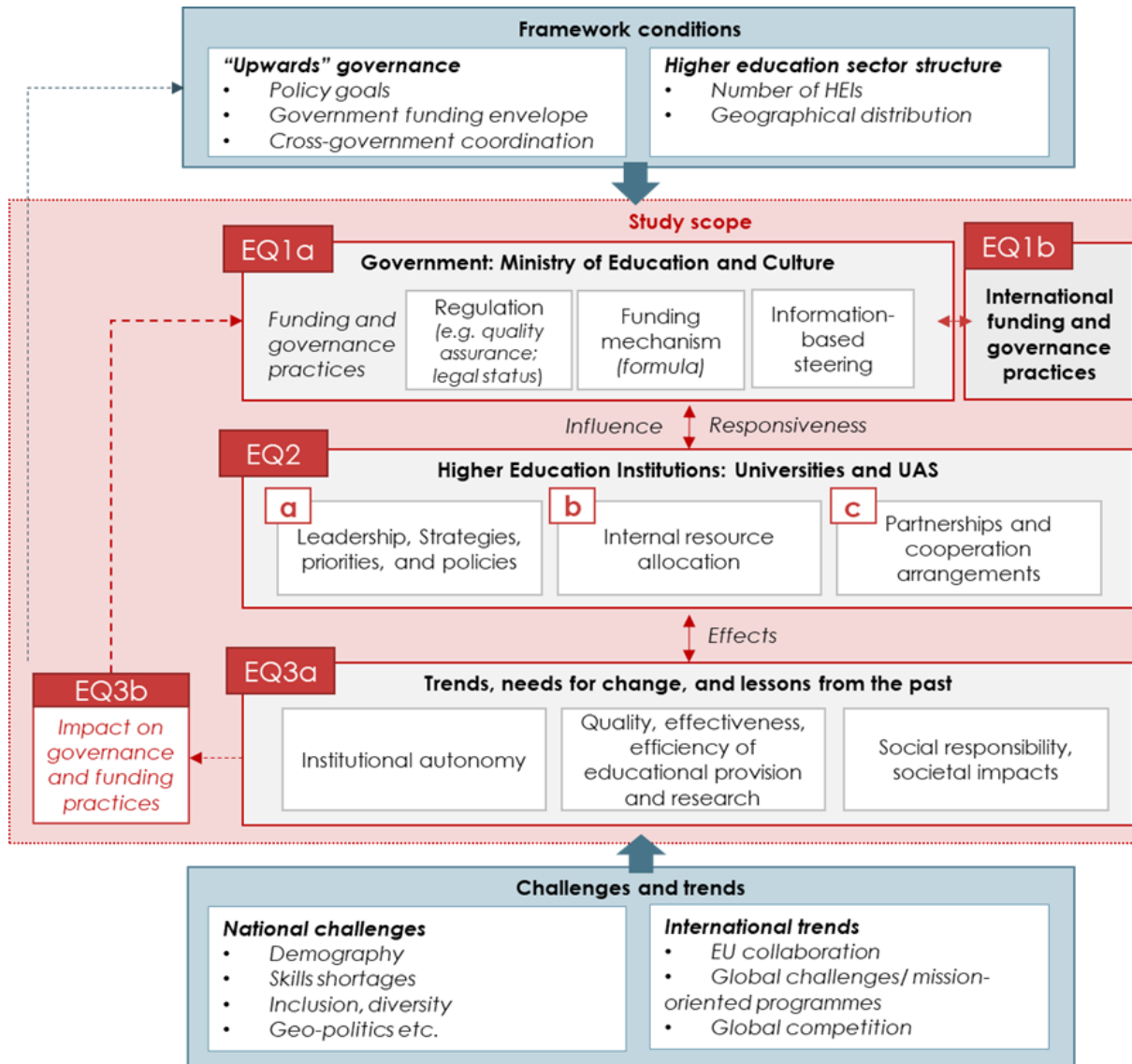
Field-
specific path
studies

Kielibuusti:
Finnish and
Swedish for
international
students

Bilingual
Nurse
programme
FI/EN

From 2024 onwards

Evaluation of the governance and funding practices used by the Ministry of Education and Culture for steering Finnish Higher Education Institutions...



- Review of data on the Finnish system
- International literature review
- Exploratory stakeholder interviews (15)
- Survey implementation
- Interviews (35) and visits (10)
 - HY, AYO, JY, ISY, LY,
 - Metropolia, TAMK, TuAMK, Novia, XAMK
- Workshop (online)
- Reference country reports
 - SWE, IE, GE/Bavaria, NL
- Analysis
- Final report

Publication seminar 16.6.2023



Asmara Riaz and Leena Rintala
University of Helsinki / Helsingin yliopisto

UH SIMHE services HY SIMHE-palvelut

- SIMHE services started in 2017 in UH
- Target group: International background individuals who want to find study or career path in Finland
- HY liittyi SIMHEen 2017
- Kohderyhmä: maahanmuuttaneet jotka haluavat opiskella tai työskennellä Suomessa

Education guidance
Koulutusohjaus

Pop-up corner

Career counselling
Uraohjaus

Events and lectures
Tapahtumia ja luentoja

AKVA preparatory course
Valmentava koulutus

Supplementary programs
Täydentävät koulutukset

Education guidance

Koulutusohjaus

- Education guidance for those who are interested in studying in Finnish Universities or Universities of Applied Science or to supplement their studies.
- Guidance is provided in personal meetings via Zoom or face-to-face.
- Pop-up corner: come and meet us without an appointment at the Kaisa House in City Center Campus once a month.
- Koulutusohjausta henkilöille, jotka ovat kiinnostuneita opiskelusta suomalaisessa korkeakoulussa tai haluavat täydentää opintojaan.
- Henkilökohtaiset ohjaukset ovat joko Zoomilla tai lähitapaamisina.
- Pop-up corner: Voit tulla tapaamaan meitä Ohjauskulmaan Kaisa-taloon keskustakampukselle kerran kuussa ilman ajanvarausta.

AKVA preparatory programme

AKVA Akateemiset valmiudet

- AKVA is a training programme for immigrants aspiring to pursue a higher education degree in Finland.
- AKVA provides training and guidance that will improve participants' chances of being accepted to study at HEI.
- The programme aims to develop the skills necessary for studying and working in Finland.
- Improving Finnish language skills is the main goal in AKVA.
- AKVA on valmentava koulutus maahanmuuttaneille, joiden tavoitteena on korkeakouluopinnot.
- AKVAssa tarjotaan koulutusta ja ohjausta, jonka avulla on helpompi päästä opiskelijaksi korkeakouluun.
- Ohjelman aikana opiskelija parantaa opiskelussa ja työhaussa tarvitsemia taitoja.
- Suomen kielen parantaminen on pääroolissa AKVAssa.

Career guidance Uraohjaus

To empower individuals

- with skills to enhance their productivity at workplace
- with tools to search jobs in Finland in an efficient manner
- with knowledge about Finnish work-life

By booking time with career counselors

- <https://secure.vihta.com/public-ng/careerguidancehelsinki/#/home>

Voimavarojen löytämistä

- taitoja tuottoisuuden parantamiseen
- työkalut tehokkaaseen työhakuun
- tietoa suomalaisesta työelämästä

Varaa aika uraohjaajilta

- <https://secure.vihta.com/public-ng/careerguidancehelsinki/#/home>

Events and Lectures Tapahtumia ja luentoja

Guest speakers

- Give stage to actors of Finnish society
- Provide opportunity to interact with different faceless organizations
- Always in English
- Open for all international talent



Own lectures/workshops

- Create awareness for Finnish job market
- Focus on education and career planning
- Both in English and Finnish

Vieraspuhujat

- Antaa puheenvuoro suomalaisen yhteiskunnan tekijöille
- Tarjoaa mahdollisuuden vuorovaikutukseen eri organisaatioiden kanssa
- Aina englanniksi
- Avoinna kaikille kansainvälisille osaajille

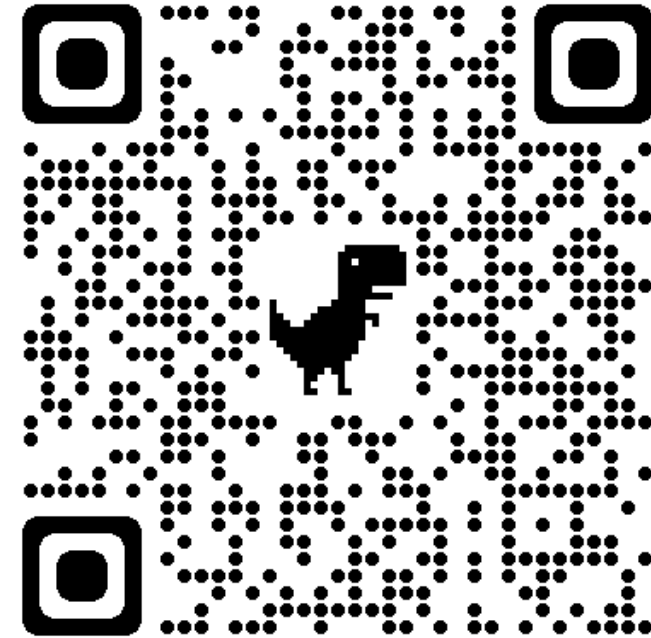
Omat luennot/työpajat

- Tietoisuuden lisääminen Suomen työmarkkinoista
- Keskiössä ovat koulutus- ja urasuunnittelu
- Sekä englanniksi että suomeksi

Always free of charge
Aina maksuton

Upcoming event Tuleva tapahtuma

- **Live event:** 24.5.2023 at 14.00-15.30
- **Address:** MAIN BUILDING, U3039, Unioninkatu 34, Helsinki 3rd floor
- **Language:** Bilingual Finnish + English
- [Registration](#), open till 21.5.



- **Lähitapahtuma:** 24.5.2023 klo 14.00-15.30
- **Osoite:** PÄÄRAKENNUS, U3039, Unioninkatu 34, Helsinki 3. kerros
- **Kieli:** Kaksikielisenä suomi ja englanti
- [Ilmoittautuminen](#), 21.5. mennessä



[https://www.lyyti.in/Onnistu tyohaastattelussa tyopaja 2522](https://www.lyyti.in/Onnistu_tyohaastattelussa_tyopaja_2522)

Contact information

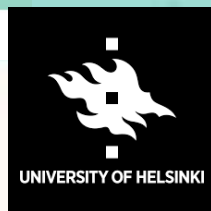
Yhteystiedot

☛ For more information about our services, please see:
www.helsinki.fi/simhe

☛ You can contact us by email:
simhe@helsinki.fi

☛ Saadaksesi lisätietoa palveluistamme, katso
www.helsinki.fi/simhe

☛ Tavoitat meidät sähköpostitse:
simhe@helsinki.fi



**TURUN
YLIOPISTO**

- Heli Kamppari, University of Turku / Turun yliopisto

History and networks

- SIMHE started in 2017 and expanded to its current scope in 2019-2021 with the KOROKKE project
- partners are for example International House Turku, TE Offices, educational institutions, projects and associations working with international students in higher education, immigration work specialists and multicultural associations
- training sessions on guidance or related topics for migrants with higher education background

Historia ja verkostot

- SIMHE-toiminta käynnistettiin 2017 ja laajeni 2019–2021 KOROKKE-hankkeen myötä nykyiseen laajuuteensa
- yhteistyökumppaneita ovat esimerkiksi International House Turku, TE-toimistot, oppilaitokset, hanketoimijat ja korkeakoulujen kansainvälisten opiskelijoiden kanssa toimivat, maahanmuuttotyötä tekevät sekä monikulttuuriset yhdistykset
- perehdytykset korkeakoulutettujen maahanmuuttajien ohjauksesta tai siihen liittyvistä aiheista

<https://www.utu.fi/simhe>
simhe@utu.fi



**TURUN
YLIOPISTO**

SIMHE Services

- study and career guidance to immigrants on higher education and questions of working life related to it
- help in processes of recognition and international comparability of qualifications
- Finnish language courses in small groups and individual training
- job search training and training for language proficiency tests in Finnish
- guidance and courses are provided in personal meetings, in classrooms or via Zoom or Teams.

<https://www.utu.fi/simhe>
simhe@utu.fi

SIMHE-palvelut

- koulutus- ja uraohjausta korkeasti koulutetuille maahanmuuttajille työelämään liittyvissä kysymyksissä
- apua ulkomaisten tutkintojen vertailun ja tunnustamisen prosesseissa
- suomen kielen opetusta pienryhmissä ja yksilöllistä kieliohjausta
- työnhakuvalmennukset
- kielitutkintovalmennukset
- ohjaus ja koulutukset toteutetaan kasvokkain, luokassa tai etäyhteydellä



**TURUN
YLIOPISTO**

SIMHE Ukraine

- funding MCE 11/2023 - 6/2024
- short course modules: the basics of Finnish and English and strengthening working life and academic skills
- short information sessions on starting a company, the Finnish higher education system and society
- study and career guidance in Russian, English and Finnish; later also in Ukrainian

SIMHE-Ukraina

- rahoitus OKM 11/2023 - 6/2024
- lyhyitä kurssimoduuleja: suomen ja englannin kielen alkeet sekä työelämätaitojen ja akateemisten taitojen vahvistaminen
- tietoiskuja yrityksen perustamisesta, suomalaisesta korkeakoulujärjestelmästä ja yhteiskunnasta
- koulutus- ja uraohjausta venäjäksi, englanniksi ja suomeksi; myöhemmin myös ukrainaksi

<https://www.utu.fi/simhe>
simhe@utu.fi



**TURUN
YLIOPISTO**



Marita Häkkinen

University of Jyväskylä / Jyväskylän yliopisto

SIMHE Services at the University of Jyväskylä / Simhe Jyväskylän yliopistossa

- Since 2016, first as a pilot project / Vuodesta 2016, aluksi pilottiprojektina
- Integrated in the admission services 2017 -> / Toiminut hakijapalveluissa 2017 ->
- Close co-operation with international services / Yhteistyö kv-palvelujen kanssa
- Implements in collaboration MOVI* coordinated JYU.Integra training 2018 -> / Toteuttaa yhteistyössä MOVI:n koordinoimaa JYU.Integra-koulutusta 2018 ->
- C. 100 counseles annually / N. 100 ohjattavaa vuosittain
- Languages: Fin, En, Ru, Ukr / Kielet: suomi, englanti, venäjä, ukraina



*Centre for Multilingual Academic Communication / Monikielisen viestinnän keskus





Elena Ehrl and Ulla Nyberg
Arcada University of Applied Sciences / Yrkeshögskolan Arcada

SIMHE Services at the Arcada University of Applied Sciences

- Arcada is a SIMHE institution in Helsinki since 2021: we support participation and integration in Swedish in Finland.
- We offer guidance and counselling services for identifying appropriate educational and career paths in Finland.
- Individual guidance counselling is available f2f and online in Swedish, English, and Russian through Arcada's Career services:
Karriärcenter Arabia
<https://www.karriarcentret.fi>
- Arcada är en SIMHE institution i Helsingfors sedan 2021: vi stödjer deltagande och integration på svenska i Finland.
- Vi erbjuder karriärvägledning för att identifiera ändamålsenliga utbildnings- och karriärstigar i Finland.
- Individuell vägledning, på campus i Arabiastranden, och e-vägledning ges på svenska, engelska och ryska via Arcadas vägledningstjänster:
Karriärcenter Arabia
<https://www.karriarcentret.fi>

SIMHE Services at the Arcada University of Applied Sciences

Information sessions
JOB SPRINT networking events
CV Check-ins
CV Photography
Drop-in counselling
etc.

We can help you with both study and work-related questions as well as with your future plans and your next steps.

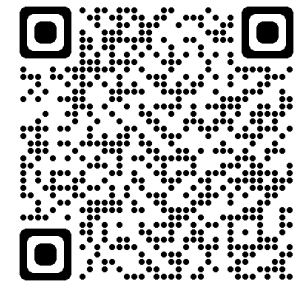
Hos oss får du hjälp med frågor och funderingar gällande studier, jobb men även framtidsplaner och nästa steg.

Book an appointment to start your journey!

Boka vägledning för att börja din resa!



W www.karriarcentret.fi
T +358 (0)41 730 9358
E kontakt@karriarcentret.fi
Career Counsellors (SIMHE)
Elena Ehrl & Ulla Nyberg



Counselors' Network Ohjaajaverkosto

- 4 meetings a year
- 10 universities and UAS combined
- Sharing good practices
- Benchmark each other's work
- Know what is happening in the universities
SIMHE services

Follow us on
Facebook!



Seuraa meitä
Facebookissa!



- 4 kokousta vuodessa
- 10 yliopistoa ja ammattikorkeakoulua
- hyvien käytäntöjen vertailu ja jakaminen
- tietojen vaihto koulutuksista ja tapahtumista

Supporting Immigrants in Higher Education in Finland

— SIMHE —

Questions? / Kysymyksiä? / Frågor?