

# Nuorten jengiytymisen ja rikollisuuden ennaltaehkäisy

Poliisin ennalta estävän toiminnan ja oppilaitosten yhteistyön toimintamalli ja toimintatavat.

**Opetushallitus, hankepäivä 6.11.2024**

Tiina Gustafsson, yksikön päällikkö (kuraattoripalvelut)  
Janina Himberg, asiantuntija (toisen asteen opiskeluhoolto)

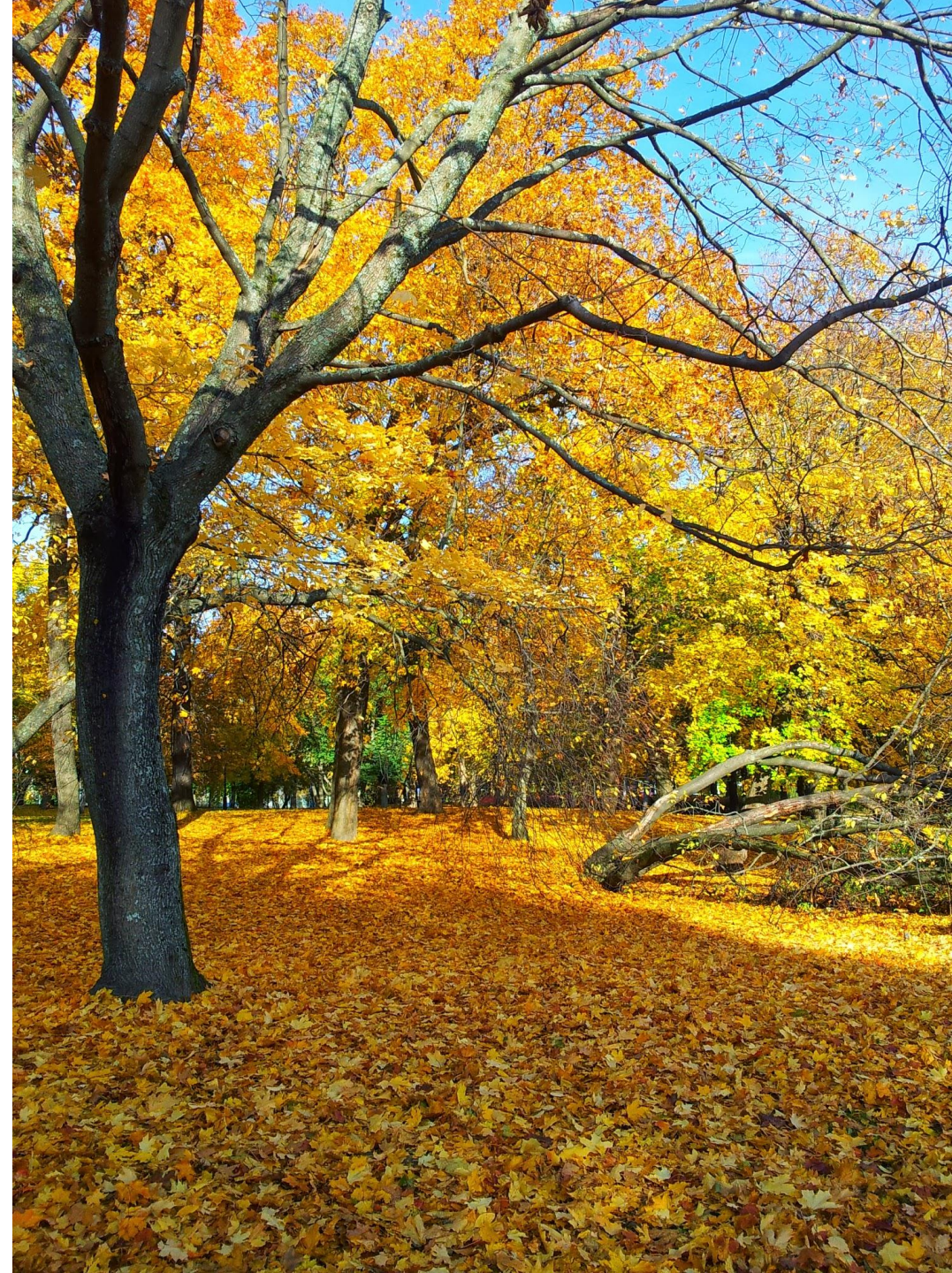
Helsinki



# Tutustutaan! 😊

Kuka olet ja mistä tulet?

Mitä toivot saavasi tästä esityksestä?



# Hankkeen tausta



# Tilanne alkuvuodesta 2023

- Tausta: tilastotiedot nuorten väkivallasta ja rikollisuudesta.
- Suurin osa poliisin tunnistamista katujengeistä Helsingissä; ennaltaehkäisy tärkeää.
- Käytäntö: väkivaltatilanteet oppilaitosympäristössä, rauhattomuus käsinkosketeltavaa, ”koko ajan tapahtui jotain”; erilaisia toimintakulttuuria haastavia ryhmäilmiöitä.
- Lukioissa alkoi syntyä joukkotappeluita (uusi ilmiö); eri etniset ryhmät ottivat yhteen.
- Oppivelvollisuuden muutos: aiemmin 4-5% nuorista, jotka olivat opintojen ulkopuolella, ovat nyt oppilaitoksissa.
- Koulujen havaittu eriytymiskehitys 2. asteella.
- Turvallisuusosaamisen puute, myös turvallisuusjohtamisen osaamisen vahvistamisen tarve (opettajat, muu henkilöstö).
- Yhteisten toimintamallien ja –prosessien puute; tarve selkeyttää ja tehostaa palveluiden välistä yhteistyötä.
- Koronapandemian vaikutus / havaittu muutos oppilaitoksissa.

# Hankkeen tavoitteet

1. Tavoitteena on tiivistää ja tukea Ankkuritoiminnan ja oppilaitosten yhteistyötä. Tavoitteena on kehittää oppilaitosten varhaisen tuen toimintamalleja rikollisuuden ja jengiytymisen ehkäisemiseksi, opiskelijoiden ja perheiden ohjaamiseksi oikeiden palveluiden piiriin sekä kehittää Ankkuritoiminnan ja ennalta estävän poliisin sekä oppilaitosten yhteistyötä.
2. Tavoitteena on kehittää oppilaitoksiin yhtenäinen toimintatapa turvallisuustilanteen arviointiin ja siihen reagoimiseen.

Hankkeen suuruus: 400 500 €

# Hankkeen tuloksia

# Materiaalipaketti

## Materiaalipaketti kasvatuksen ja koulutuksen toimialalle – poliisi, lastensuojelu ja sovittelutoiminta

Milloin ja miten yhteys?

Helsinki  
Helsingfors

### Sisällysluettelo

1. Milloin ja miten yhteys poliisiin?
2. Tiedonkulku ja viranomaisen kutsuminen toimipisteeseen
3. Kiireelliset tilanteet
4. Ei-kiireelliset tilanteet
5. Rikokset ja niistä ilmoittaminen
6. Toisen vahingoittamiseen ja uhkailuun soveltuvat esineet ja aineet
7. Milloin ja miten yhteys lastensuojeluun?
8. Milloin ja miten yhteys sovittelutoimintaan?
9. Konsultaatiot
10. Usein kysytyt kysymykset
11. Esimerkkejä lainvastaisista teoista
12. Toimipisteen oma toiminta kriisitilanteissa

#### Tässä materiaalipaketissa:

- Toimipisteellä viitataan päiväkoteihin, kouluihin ja oppilaitoksiin.
- Oppijalla viitataan yhteisesti kaikkien koulutusasteiden lapsiin, nuoriin ja aikuisopiskelijoihin.
- Sivujen oikeassa reunassa näkyvien painikkeiden avulla pääset siirtymään helposti luvusta toiseen ja takaisin Milloin ja miten yhteys poliisiin? –sivulle (sivu 3).

2

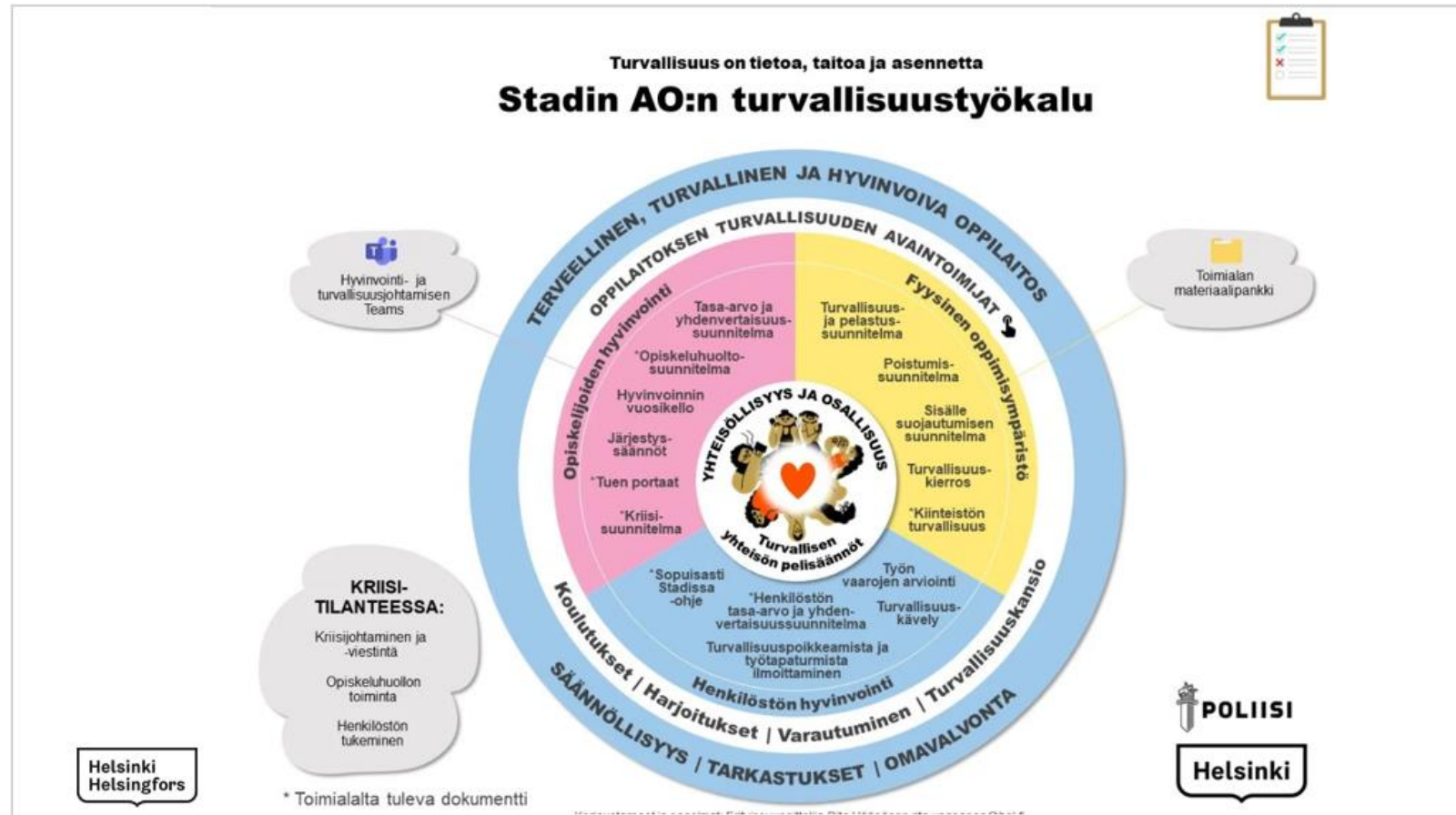
Helsinki

Helsinki  
Helsingfors

23.8.2024

2 / 50 | 🔍 🔄 🔍

# Turvallisuustyökalu



[ThingLink](#)



# Toimintakortit

## Toimintakortit auttavat akuuteissa tilanteissa



- Päihtynyt opiskelija
- Kiusaamis- ja häirintätilanne
- Väkivaltatilanne
- Kriisitilanne

# Ammatillinen koulutus

## Päihtynyt opiskelija – puuttuminen ja selvittäminen

Jos epäilet tai havaitset opiskelijan olevan päihtynyt, tai joku (opiskelija, siivoaja jne.) tulee kertomaan epäilystään/havainnostaan, puutu ja selvitä heti!

### Hanki työpari

Toinen henkilökuntaan kuuluva on velvollinen auttamaan tilanteessa.

### Keskeytä päihtyneen opiskelijan koulupäivä

- Ilmoita koulutuspäällikölle ja omaopettajalle.
- Koulutuspäällikkö päättää, voiko opiskelija jatkaa opiskelua kyseisenä päivänä.
- Koulutuspäällikkö voi määrätä huumausainetestaukseen, jos testauksen edellytykset täyttyvät (§84 laki ammatillisesta koulutuksesta).
- Ota yhteys alaikäisen opiskelijan huoltajaan. Sovi huoltajan kanssa, tuleeko huoltaja hakemaan vai lähteekö opiskelija huoltajan luvalla kotiin.
- Tee alaikäisestä opiskelijasta lastensuojeluilmoitus.
- Varmista täysi-ikäisen opiskelijan turvallinen poistuminen oppilaitoksesta.

### Jatkotapaamisessa

- Koulutuspäällikkö käy läpi tapahtuneen tilanteen ja kysyy opiskelijan päihteidenkäytöstä.
- Koulutuspäällikkö ilmoittaa turvaamistoimenpiteistä ja kurinpitotoimista.
- Keskustelkaa opiskelijalle tarjottavasta tuesta.

#### Jos opiskelija ei myönnä päihteidenkäyttöä:

- Koulutuspäällikkö voi määrätä huumausainetestaukseen, jos testauksen edellytykset täyttyvät (§84 laki ammatillisesta koulutuksesta).
- Jos opiskelija tai alaikäisen huoltaja kieltäytyy testistä, rehtori voi päättää kirjallisen varoituksen antamisesta opiskelijalle.

### Ohjaa opiskelija rauhalliseen tilaan

- Selvitä tilanne keskustelemalla.
- Tee tilannearvio. Konsultoi tarvittaessa opiskeluhuoltoa.
- Kerro opiskelijalle päihde-epäilystä.
- Selvitä mistä opiskelijan poikkeava käytös johtuu.
- Kysy onko käyttänyt päihteitä, jos on, niin mitä.
- Arvioi opiskelijan vointi: tarvitseeko soittaa 112?
- Totea työturvallisuusriskit.
- Muistuta oppilaitoksen päihteettömyydestä ja viittaa järjestyssääntöihin.

### Jatkotoimenpiteet

- Kirjaa omiin muistiinpanoihin työparin kanssa kaikki tapahtunut heti väliintulon jälkeen.
- Toimita tiedot koulutuspäällikölle ja sopikaa jatkotapaaminen.
- Tapaamiseen kutsutaan: opiskelija, alaikäisen opiskelijan huoltaja, opettaja, tarvittaessa opiskeluhuollon edustaja, muu opiskelijan toivoma aikuinen.
- Sovi yhteistyöstä opiskeluhuollon kanssa.
- Koulutuspäällikkö voi evätä opiskelijan osallistumisen opetukseen enintään kolmen työpäivän ajaksi.

### Huomio!

- Jos opiskelija opiskelee SORA-lain alaista tutkintoa, selvitä tapaamiseen mennessä SORA-lakia koskeva ohjeistus ammatillisessa koulutuksessa.

Helsinki

StadinAO

• Yksityiskohtaiset toimintaohjeet on kuvattu Stadin ammatti- ja aikuisopiston opiskelijoiden hyvinvointia tukevissa suunnitelmissa.

# Turvallisuuskasvatusvideot

- [Bit.ly/poliisivideot](https://bit.ly/poliisivideot)

## Videoiden aiheet:

- [Kiusaaminen](#)
- [Somekäytös](#)
- [Väkivalta](#)
- [Seksuaalinen itsemääräämisoikeus](#)
- [Päihteet](#)
- Videoissa on tekstitysmahdollisuus ruotsiksi ja englanniksi
- Videoihin on luotu opettajamateriaali aiheiden käsittelyn tueksi



# Liikuntacoach–nuorisotyöntekijä-työparimalli

## Toiminnan prosessi

Hyvinvointia ja yhteisöllisyyttä edistävä toimintakulttuuri on rikollisuuden ja muiden negatiivisten ilmiöiden ennaltaehkäisyä.

Toiminnalla **tunnistetaan ja tavoitetaan** riskiryhmässä olevia opiskelijoita ja **tuetaan** heitä edistämään omaa hyvinvointiaan liikkumisen, ryhmäytymisen ja osallisuuden lisäämisen avulla

Liikuntacoach ja/tai nuorisotyöntekijä **arvioi** opiskelijan kanssa yhdessä hänelle soveltuvasta toiminnan muodosta

Nuorisotyöntekijän ja liikuntacoachin vahvuuksia hyödyntäen **ohjataan** opiskelijaa pienin askelin kohti pysyvää liikunnallisempaa elämäntapaa

# Konkretiaa ennaltaehkäisevässä toiminnassa hyödynnettävistä menetelmistä:

- Olohuone-tyyppinen oleskelutila koulun tiloihin; ratkaisu levottoman käytävätoiminnan hillitsemiseksi.
- Sisällöt oppitunneille (tunnetaidot, elämänhallinta, seksuaalikasvatus, liikunta ja hyvinvointi).
- Koulun päättymisen jälkeen oppilaitoksen tiloissa tai välittömässä läheisyydessä järjestettyä toimintaa (eväshetki + liikuntatunti).
- Liikuntavälitunnit, liikuntakerhot ja lajikokeilut.
- NYT-liikunnan tutuksi tekeminen nuorille ja kesäksi toimintoihin kiinnittäminen.
- TUVA -opiskelijoiden perehdytyksessä mukana oleminen.
- Yksilöohjaukset ja pienryhmät – tarvelähtöisesti nuorisotyön ja liikunnallisen toiminnan keinoin.





# Lisäksi

- Poliisiyhteistyön koordinaattori (perusopetuksen työntekijä) on edustanut Helsingin poliisissa myös 2.astetta JERI-hankkeen näkökulmasta. Tapaamme viikoittain tietojen vaihdon merkeissä.
- Oppilaitoshenkilöstöä on hankkeen aikana koulutettu mm. oikeuksien ja velvollisuuksien näkökulmasta, kiusaamisesta, väkivaltilanteista oppilaitoksista sekä päihteisiin liittyvistä teemoista.
- Turvallisuuspoikkeama- sekä työturvallisuusraporteista näkyy uhka- ja väkivaltilanteiden laskua erityisesti syksyllä 2024 ja vahvimmin niillä kampuksilla, joilla työparitoimintaa on ollut n. vuoden alusta alkaen.

# Kiitos!

[janina.himberg@hel.fi](mailto:janina.himberg@hel.fi)  
[tiina.gustafsson@hel.fi](mailto:tiina.gustafsson@hel.fi)

Helsinki