



OPETUSHALLITUS  
UTBILDNINGSTYRELSEN

# **Sosiaali- ja terveysalan ammatti- ja erikoisammattitutkintojen sisällöllinen ja rakenneuudistus**

## **Sote at ja eat valmistelutyöpaja Kevät 2025**

Opetushallitus  
Ammatillinen koulutus  
Dinah Arifulla



# Mitä uudistuksessa tehdään?

- Muodostetaan sosiaali- ja terveysalan ammattitutkinto
  - Oheisista mielenterveys- ja päihdetyön at, terveysalan at, vammaisalan at
- Muodostetaan sosiaali- ja terveysalan erikoisammattitutkinto
  - Oheisista immobilisaatiohoidon eat, mielenterveys- ja päihdetyön at, kuntoutus-, tuki- ja ohjauspalveluiden eat sekä vanhustyön eat.
- Sisällön muutokset tutkintorakenteen ja -nimikkeiden ajantasaistamiseksi
- Huomioidaan osaamistarveselvitykset:
  - OEF, Huoltovarmuus
  - STM:n
  - Hotus FinAME-asiantuntijuusmalli
  - Sisällöt: Liira, Kunfo, Mipäri ja muut osaamistarvekartoitukset.

# Soteen liittyvien ammatti- ja erikoisammattitutkintojen sisältö- ja rakenneuudistus

- Esivalmistelu
  - Lausuntokierros 2023-2024
  - Asetusmuutosesitys 2024 (OPH-2935-2024)
  - To 21.11.2024
  - ~~Ke 18.12.2024~~
- Kevät 2025 työpajat ja kirjoitustyö
- Syksy 2025 lausunto ja ns. kolmikantakäsittely
- 31.12.2025 raakaversio koulutuksen järjestäjille järjestämislupia varten
- Vuonna 2026 toimeenpanotuen tilaisuudet
- **Astuu voimaan 1.1.2027, siirtymäaika 31.12.2029 asti**

TUTKINNOT	Voimassaolo	Tutkintonimikkeet
<b>Ammattitutkinnot 150 osp</b>		
Mielenterveys- ja päihdetyön ammattitutkinto	Dr: OPH-138-2018	
Terveysalan ammattitutkinto	Dr: OPH-1395-2018	Kipsiteknikko Jalkojenhoitaja (AT) Obduktioteknikko
Vammaisalan ammattitutkinto	Dr: OPH-977-2021	Henkilökohtainen avustaja Kehitysvamma-alan ohjaaja (AT)
<b>Erikoisammattitutkinnot 180 osp</b>		
Immobilisaatiohoidon erikoisammattitutkinto	Dr: OPH-839-2018	Kipsimestari
Kuntoutus-, tuki- ja ohjauspalvelujen erikoisammattitutkinto	Dr: OPH-492-2018	Vammaisalan erityisohjaaja Näkövammaistaitojen ohjauksen erityisasiantuntija Työvalmentaja
Mielenterveys- ja päihdetyön erikoisammattitutkinto	Dr: OPH-2666-2017	
Vanhustyön erikoisammattitutkinto	Dr: OPH-3285-2020	Ikäänntyneen ihmisen palveluohjaaja (EAT) Muistihoitaja (EAT) Ikävalmentaja (EAT) Saattohoitaja (EAT)

---

## **Ammattitutkinto**

osoitetaan työelämän tarpeiden mukaisesti kohdennettua ammattitaitoa, joka on perustutkintoa syvällisempää tai kohdistuu rajatumpiin työtehtäviin.

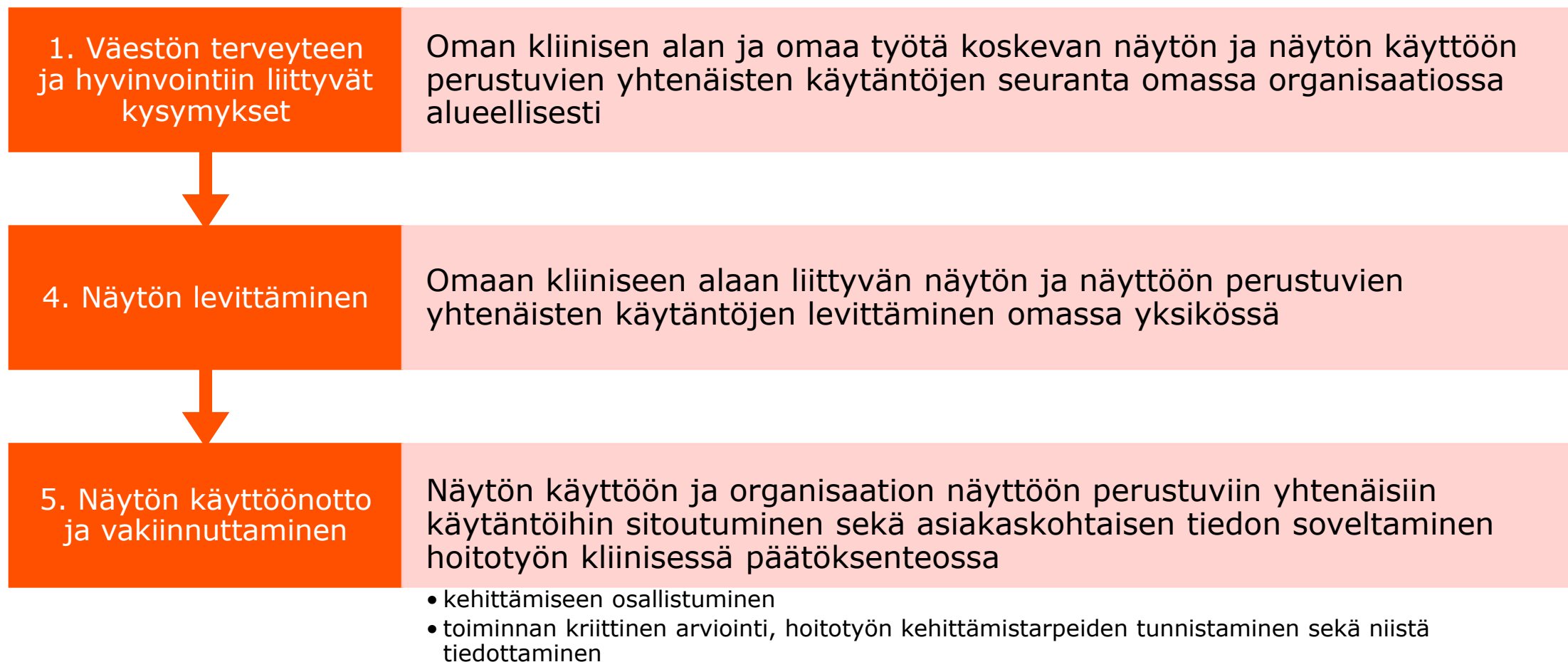
---

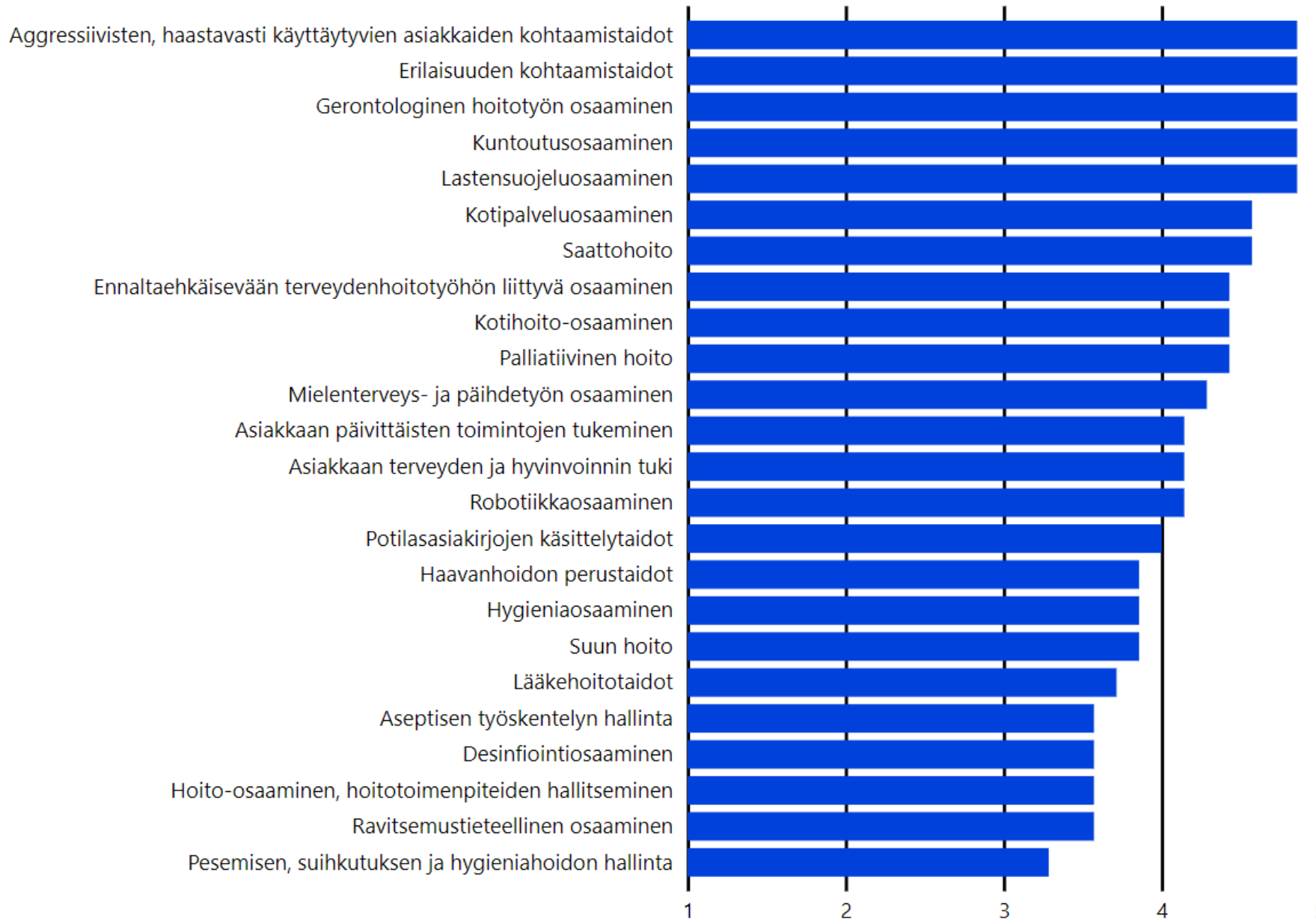
## **Erikoisammattitutkinto**

osoitetaan työelämän tarpeiden mukaisesti kohdennettua ammattitaitoa, joka on ammattitutkintoa syvällisempää ammatin hallintaa tai monialaista osaamista.

# Hotus, FinAME-asiantuntijuusmalli

## Kliinisessä hoitotyössä toimivat lähihoitajat (EQF 4)





## Ammattialakohtaisten osaamistarpeiden muutos vuoteen 2030, Lähihoitaja, Osaamisen ennakointifoorumi (OEF)

<https://vipunen.fi/fi-fi/ennakointi>



# Terveyspalvelut 2035

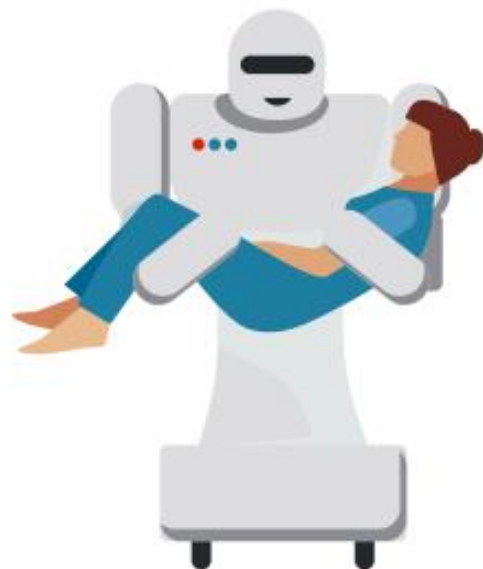
## Kasvatavat osaamistarpeet

### Yleinen osaaminen ja työelämätaidot

- yhteistyötaidot
- asiakaspalvelutaidot
- eettisyys
- asiakaslähtöinen palvelujen kehittämisaosaaminen
- vuorovaikutus-, viestintä- ja kommunikointitaidot
- etä- ja virtuaalipalveluiden hallinta
- digitaalisten ratkaisujen hyödyntämisaosaaminen
- digitaalisten alustojen hyödyntämisaosaaminen
- ajanhallintataidot
- verkosto-, kumppanuus- ja sidosryhmäosaaminen
- ryhmätyöskentelytaidot

### Perusdigitaidot

- fyysisen ja psyykkisen terveyden suojeleusaosaaminen digitaalisten ympäristöjen ja -teknologioiden riskeiltä
- henkilökohtaisen tiedon ja -yksityisyyden suojeleusaosaaminen
- digitaaliset kommunikointitaidot
- digitaaliset yhteistyötaidot
- tiedon hallintataidot
- digitaalisen sisällön uudelleenjalostamis- ja integrointitaidot
- tiedon arviointitaidot
- tiedon digitaaliset jakamistaidot
- digitaalisen sisällön kehittämiskyky
- digitaalinen aktiivinen kansalaisuus



## Tärkeimmät osaamistarpeet

- Etä- ja virtuaalipalveluiden hallinta
- Monikulttuurisuus- ja suvaitsevaisuustaidot
- Kestävän kehityksen periaatteiden tuntemus
- Yhteistyötaidot
- Vuorovaikutus-, viestintä- ja kommunikointitaidot
- Asiakaslähtöinen palvelujen kehittämisaosaaminen
- Eettisyys
- Tunneälykyys
- Digitaaliset kommunikointitaidot
- Henkilökohtaisen tiedon ja -yksityisyyden suojeleusaosaaminen
- Digitaalinen aktiivinen kansalaisuus
- Tiedon hallintataidot
- Digitaaliset yhteistyötaidot
- Fyysisen ja psyykkisen terveyden suojeleusaosaaminen digitaalisten ympäristöjen ja -teknologioiden riskeiltä
- Digitaalisten teknologioiden ja niiden käytön ympäristövaikutusten tiedostaminen

# Sosiaalipalvelut 2035

## Kasvavat osaamistarpeet

### Yleinen osaaminen ja työelämätaidot

- etä- ja virtuaalipalveluiden hallinta
- asiakaslähtöinen palveluiden kehittämisosaaminen
- hyvinvointiteknologian laaja tuntemus ja hallinta
- työhyvinvointiosaaminen
- henkilökohtaisen osaamisen kehittäminen ja johtaminen
- digitaalisten toimintojen hallinta- ja ohjaustaidot
- digitaalisten ratkaisujen hyödyntämisosaaminen
- digitaalisten alustojen hyödyntämisosaaminen
- robottiteknologian käyttötaidot
- ympäristöosaaminen
- reagointikyky
- paineen sietokyky
- oppimiskyky
- monikulttuurisuustaidot
- itseohjautuvuus
- esiintymistäidot
- ajanhallintataidot

### Perusdigitaidot

- henkilökohtaisen tiedon ja -yksityisyyden suojeleosaaminen
- tiedon digitaaliset jakamistaidot
- digitaaliset kommunikointitaidot
- digitaalisten osaamispuutteiden tunnistamiskyky
- digitaalinen aktiivinen kansalaisuus
- tiedon arviointitaidot
- tiedon hakutaidot
- digitaaliset yhteistyötaidot



## Tärkeimmät osaamistarpeet

- Asiakaslähtöinen palvelujen kehittämisosaaminen
- Hyvinvointiteknologian laaja tuntemus ja hallinta
- Digitaaliset kommunikointitaidot
- Oppimiskyky
- Paineen sietokyky
- Joustavuus
- Luovuus
- Monitaitoisuus
- Ammattieettinen osaaminen
- Moniammatillinen osaaminen
- Vuorovaikutus-, viestintä- ja kommunikointitaidot
- Sosiaaliset taidot



## 7. SOSIAALI-, TERVEYS- JA HYVINVOINTIALA

Sosiaali-, terveys- ja hyvinvointialan ryhmään kuuluu terveydenhuollon ammattilaisten (lääkärit, sairaanhoitajat, fysioterapeutit, sosiaalialan ammattilaiset ym.) lisäksi lääketuotanto, sote-alan organisaatioiden johto- sekä hallintohenkilökunta, sote-alan järjestelmät (esim. apteekkijärjestelmät) sekä sosiaali-, terveys- ja hyvinvointialan strategisen tason ammattilaiset (valtionhallinto).

Sosiaali-, terveys- ja hyvinvointialalla korostuvia tarpeellisia osaamisia ovat muun muassa:

- **Poikkeusolojen johtaminen, resurssien hallinta ja ennakointi:** johtamisosaaminen poikkeus- ja kriisitilanteissa sekä resurssipulaan varautuminen (varasuunnitelmat työkalujen, välineiden sekä energian puutteen varalle). Tässä korostuu myös yksilön sopeutumiskyky ja resilienssi: johto kohtaa usein etulinjassa tilanteita, joissa tarvitaan henkistä ja fyysistä resilienssiä
- **Yhteistyöosaaminen sektoreiden ylitse:** Myös yksityisen sektorin mukaan ottaminen huoltovarmuuden suunnitteluun ja ennakointiin.
- **Oman merkityksen ja roolin ymmärtäminen huoltovarmuuden kontekstissa:** Kaikkien tulee ymmärtää oma roolinsa varautumisessa, huoltovarmuudessa sekä toiminnan jatkuvuudessa.  
Erityisesti myös laitteiden, välineiden, lääkkeiden sekä muiden resurssien toimittajien keskuudessa
- **Käytännön operatiivinen osaaminen poikkeustilanteissa:** päivittäiset operatiiviset toiminnot, resurssiosaaminen, tehokas toiminta ja välinehuolto poikkeustilanteissa.
- **Teknologia- ja tietoturvaosaaminen :** Ymmärrys kyberturvallisuuden, tietojärjestelmien, hyvinvointiteknologian, robotiikan ym. hyödyntämisestä, tärkeydestä, mahdollisuuksista ja uhista.
- **Viestintäosaaminen poikkeusoloissa**

Aineistossa tunnistetaan myös alan kannalta tulevaisuudessa kasvavia huoltovarmuusosaamisia:

- **Lainsäädäntötuntemus**
- Kasvavassa henkilöstöpulatilanteessa **robotiikan ja tekoälyn hyödyntäminen potilastyössä**
- **Joustavuus, luovuus ja moniosaaminen:** poikkeusoloissa sekä kyky hallita oman toimenkuvan ulkopuolisia tehtäviä
- Ammattikunnan erikoisosaamisten tunnistaminen ja hyödyntäminen nykyistä monipuolisemmin ja joustavammin

**Kuvio 1.** Kliinisen hoitotyön erikoisalojen kokonaisuus.



# **SOTE AT ja EAT rakenne**

The background features abstract, flowing shapes in vibrant green and blue. A thick green band curves from the top right towards the center, while a blue band curves from the bottom left towards the center, creating a sense of movement and depth.

# Yleistä

- Laajuus 15 - 30 - 45 osp
- Valinnaisuutta painotetaan (TUTKE 4)
- Ammattitaitovaatimukset määritellään tehtäväkokonaisuuden osaamisen mukaan
- Arviointi hyväksytty - hylätty



Sosiaali- ja terveysalan ammattitutkinto 150  
osp

Kaikille yhteinen pakollinen  
tutkinnon osa 30 osp

LUONNOS

Osaamisala opinnot 90 osp

**Ammatillisia 120/150 osp**

Valinnainen tutkinnon osa (2)  
30 osp

# Sosiaali- ja terveysalan erikoisammattitutkinto

180 osp

Kaikille yhteinen pakollinen tutkinnon  
osa 15 osp

LUONNOS

Osaamisala opinnot 105 osp

**Ammatillisia 120/180 osp**

Valinnainen tutkinnon osa (2-4)  
60 osp



# Kootusti uudet valinnaisuudet

## AMMATTITUTKINTO

Tutkinnon osa toisesta pt, at tai eat tutkinnosta (AT)  
15-30 osp

Paikallisiin ammattitaitovaatimukseen perustuva  
tutkinnon osa 15-30 osp

Korkeakouluopinnot 5-15 osp

Digikyvykkyyden edistäminen työyhteisössä 15 osp

Tekoälyn hyödyntäminen työprosessissa 15 osp

Vihreän siirtymän edistäminen 15 osp

## ERIKOISAMMATTITUTKINTO

Tutkinnon osa toisesta at tai eat tutkinnosta (EAT) 15-  
30 osp

Paikallisiin ammattitaitovaatimukseen perustuva  
tutkinnon osa 15-30 osp

Korkeakouluopinnot 5-30 osp

Digitalisaation edistäminen 30 osp

Kyberturvallisuuden edistäminen 30 osp

Kiertotaloustoiminnan kehittäminen 30 osp

Kehittyvien teknologioiden kokeilu 30 osp



**Kiitos!**

**Kysymyksiä ja kommentteja?**

[ammatillinenkoulutus@oph.fi](mailto:ammatillinenkoulutus@oph.fi)

# Tapahtumakalenteri | Opetushallitus (oph.fi)

**VARMISTA AINA KALENTERISTA TILAISUUS!**

**Sote-kahvilat** Keväällä 2025 klo 14-15:

13.2; 6.3; 3.4; 15.5

13.2 teemana Sataedun Amis-klubi

3.4 teemana ELMA 2.0 hankkeen kieli- ja kulttuuritietoisien ohjauksen työkaluja ammatillisen opettajan sekä työpaikkaohjaajan tueksi (esimerkkinä opi hoitoalan suomea ohjaaja moduulin esittely avoimesta oppimisympäristöstä)

Lisäksi:

Sote at ja eat työpajat 20.3, 27.3 sekä 24.4.

<https://urly.fi/3IIM>



# Lumista tammikuuta!

Opetusneuvos

*Dinah Arifulla*

ammatillinenkoulutus@oph.fi

