



OPETUSHALLITUS  
UTBILDNINGSTYRELSEN

# Betyg och uppgifter som ska antecknas i betyg

Webbinarium 15.5.2020

Markku Kokkonen, undervisningsråd  
Enheten för yrkeskunnande

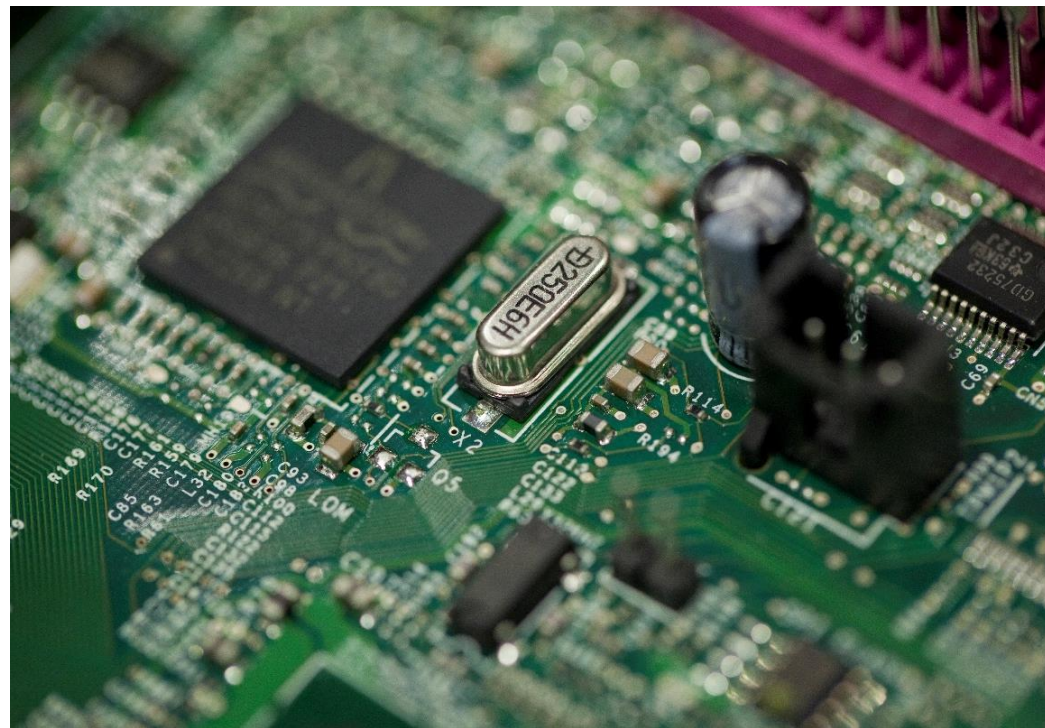
**Inspelning:**

<https://laatikko.oph.fi/s/5SXyZoTNAyEZREf>

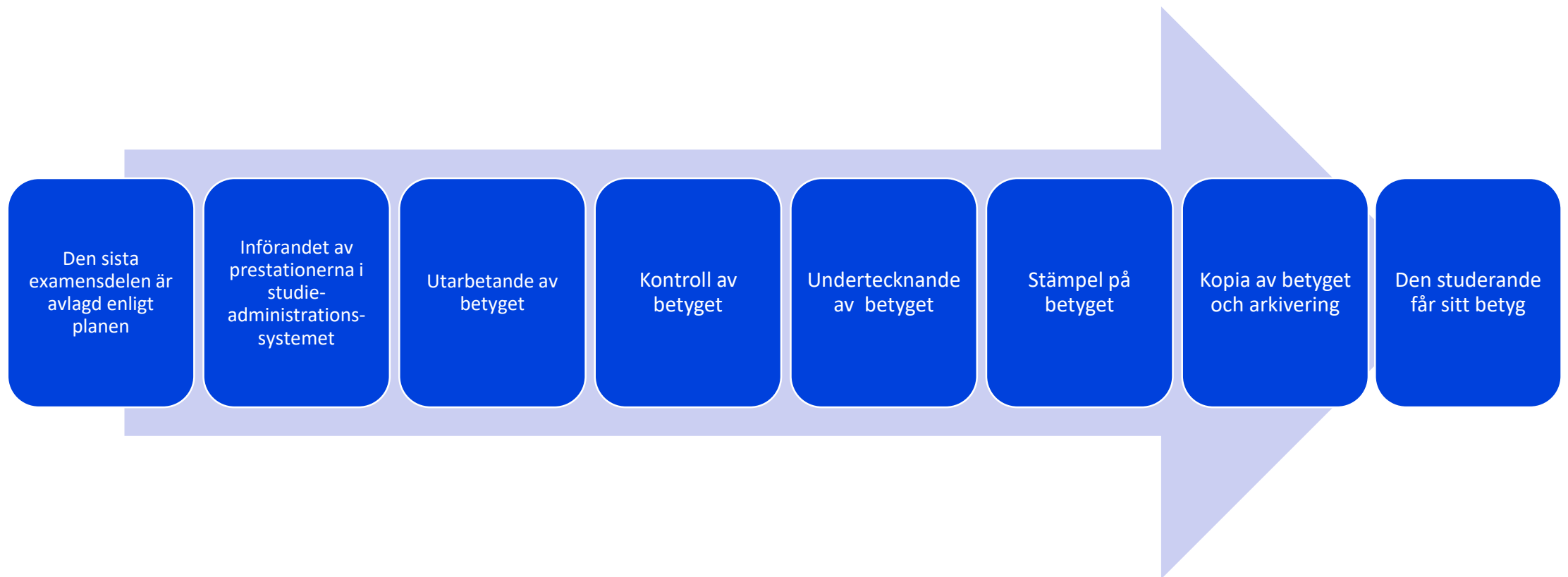


# Författningar och föreskrifter gällande betyg

- Lag om yrkesutbildning 531/2017, 57-60 §
- Statsrådets förordning 673/2017, 14, 15, 26 §
- **Utbildningsstyrelsens föreskrift OPH-54-2018:** Uppgifter som ska antecknas i betyg och bilagor i yrkesutbildning och handledande utbildning, i kraft 15.1.2018
- Examensgrunderna



# Betygsprocessen



# Betyg i lagstiftningen

- Betyg över avlagd examen
- Betyg över avlagda examensdelar
- Betyg över genomförd handledande utbildning
- Betyg över genomförda utbildningsdelar
- Intyg över deltagande i utbildning
- Intyg över den studerandes kunnande
- Bilagor till betyg

# Betyg över avlagd examen

- En examen har avlagts när **alla examensdelar, som enligt examensgrunderna krävs för examen, har avlagts med godkänt vitsord.**
- Utbildningsanordnaren ska **på begäran av den studerande ge hen ett intyg över deltagande i examensutbildning.**
- Betygen över examina utfärdas enligt bedömning av kunnandet (en verbal bedömning över kunnandet vid anpassning/avvikelse).
- **Hänvisningar:** erkännande av kunnande, avvikelse, anpassning, medeltalet (i grundexamina), om anpassade vitsord ingår i betyget
- **Bilagor:** yrkesinriktad grundexamen: utdrag ur studieprestationsregistret, alla examina: ett tillägg avsett för internationellt bruk

# Betyg över avlagda examensdelar

- Utbildningsanordnaren ska ge den studerande ett betyg över avlagda examensdelar i de fall den studerande endast avlägger en examensdel eller examensdelar och målen för det kunnande som finns i den personliga utvecklingsplanen har uppnåtts.
- Den studerande ska även få ett betyg över avlagda examensdelar om hen anses ha **avgått**.
- Utbildningsanordnaren ska även på den **studerandes begäran** utfärda ett betyg över avlagda examensdelar.
- Betyg över avlagda examensdelar utfärdas enligt bedömning av kunnandet (en verbal bedömning vid anpassning/avvikelse).
- **Hänvisningar:** erkännande av kunnande, avvikelse, anpassning, medeltal (i grundexamen), om anpassade vitsord ingår i betyget
- **Bilagor:** yrkesinriktad grundexamen: utdrag ur studieprestationsregistret, alla examina: tillägg avsett för internationellt bruk, redogörelse över yrkeskvalifikationer

# Examensbetyg i olika situationer

1.  $175 \text{ kp} + 20 \text{ kp} = 195 \text{ kp} > \text{ examensbetyg}$

Medeltalet räknas utifrån 180 kp. De överskridande 15kp dras av från det lägsta vitsordet för en obligatorisk eller valbar yrkesinriktad examensdel eller ett delområde av de gemensamma examensdelarna

2.  $180 \text{ kp} + 20 \text{ kp} = 200 \text{ kp} > \text{ examensbetyg (180kp)}$  och ett betyg över avlagda examensdelar (20 kp)

3.  $35 \text{ kp gemensamma examensdelar} + 5 \text{ kp valbara delområden} = 40 \text{ kp}$

35 kp på examensbetyget och 5 kp i ett skilt studieprestationsutdrag ELLER 35 kp på examensbetyget och 5 kp i examensdelen” delområden av gemensamma examensdelar, gymnasiestudier eller andra studier som s töder förutsättningarna för fortsatta studier.”

# Omfattningen på examen

- De beräknade omfattningarna på examen ( rubriken på betyget, medeltalet i grundexamen och uppbyggnaden)
- Omfattningen på en yrkesinriktad grundexamen är 180 kp
- Omfattningen på en yrkesexamen är 120 kp eller 150 kp
- Omfattningen på en specialyrkesexamen är 160 kp eller 180 kp
- Den ursprungliga omfattningen på de examensdelar den studerande avlagt eller fått erkända, och som i betyget ingår i det sammanlagda antalet kompetenspoäng



# Innehåll i betygen: yrkesexamen och specialyrkesexamen

Examensbetyg och betyg över avlagda examensdelar innehåller:

- Avlagda yrkesinriktade examensdelar grupperade enligt uppbyggnaden av examen, omfattningen i kompetenspoäng och vitsord.
  - en anteckning om att en yrkesexamen placerar sig på nivå 4 och en specialyrkesexamen på nivå 5 i den nationella och europeiska referensramen för examina
- Hänvisningar om erkännande av kunnande som i betygen för yrkesinriktade grundexamina

# Innehåll i betygen: yrkesinriktad grundexamen

- Avlagda examensdelar i en yrkesinriktad grundexamen grupperade enligt uppbyggnaden av examen i yrkesinriktade ( 145 kp) och gemensamma examensdelar (35kp), omfattningen i kompetenspoäng och vitsord
- Det med kompetenspoäng **viktade medeltalet** av siffervitsorden för examensdelarna och delområdena av gemensamma examensdelar
- **Medeltalet antecknas i alla betyg från och med 1.1.2018**
- En yrkesinriktad grundexamen placeras sig på nivå 4 i den nationella och europeiska referensramen för examina .

# Gruppering i olika fall, flera studieprestationer eller kurser ingår i examensdelen

## Högskolestudier, 15 kp

Yh-studieprestation A 5 kp G3

Yh-studieprestation B 5 kp G4

Yh-studieprestation C 5 kp N2

## Delområden av gemensamma examensdelar, gymnasiestudier och övriga studier som stöder förutsättningarna för fortsatta studier, 15 kp

Gemensam examensdel, delområde D 5 kp G4

Gymnasiekurs E 5 kp B5

Yh-studieprestation F 5 kp N2

# Grundexamen inom X-branschen, 180 kp

*Examensdelar*

*Avlagd omfattning, kp*

*Vitsord (1–5)*

## Yrkesinriktade examensdelar 145 kp

Miljövård 35 god 4 **A)**

Användning av förnybara energikällor 15 god 3 **1)**

## Gemensamma examensdelar 35 kp

Kunnande i kommunikation och interaktion 11 godkänd **2)**

Kunnande i matematik och naturvetenskaper 9 godkänd **3)**

Kunnande som behövs i samhället och i arbetslivet 15 godkänd

**Viktat medeltal för examen x,xx **A1)****

**Omfattningen av de examensdelar som den studerande avlagt är **185** kompetenspoäng**

# Hänvisningar:

A) Anpassning av bedömning av kunnandet i examensdelen i enlighet med 64 § i lagen om yrkesutbildning 531/2017. Den studerande kan.....( en verbal beskrivning över kunnandet)

1) Avvikelse från kraven på yrkesskicklighet i examensdelen i enlighet med lagen om yrkesutbildning 531/2017. Den studerande kan...( en verbal beskrivning över kunnandet).

2) Avvikelse från målen för kunnandet för det andra inhemska språket, finska, ( L531/2017, 66 §). Den studerande har istället för det andra inhemska språket finska avlagt 2 kompetenspoäng i kommunikation och interaktion på ett främmande språk, engelska.

3) Examensdelen har erkänts från gymnasiestudier ( Gymnasiets läroplan 60/011/2015) .

A1) Det viktade medeltalet i examen innehåller anpassade vitsord

# Hänvisningar: Examensdel grundexamen/yrkesexamen/specialyrkesexamen 5- 15 kp

Yrkesinriktade examensdelar 145 kp

Att sköta kundrelationer 1)

**30 kp**

Berömliga 5

Omfattningen av de examensdelar den studerande avlagt är **195 kompetenspoäng**

## Tilläggsuppgifter:

- 1) Examensdelen har erkänts från grundexamen X (xx.x.xxxx UBS-xxxx-xxxx). I uppbyggnaden av den examen som avläggs är den beräknade omfattningen på denna examensdel 15 kompetenspoäng.
- Omfattningen på en yrkesinriktad grundexamen är **180 kp**, vilket även syns på examensbetyget.
  - Vid erkännande överförs tilläggsuppgifterna om en anpassning och avvikelse i bedömningen av en examensdel och ett delområde av de gemensamma examensdelarna till det nya betyget i dess ursprungliga form.

# Hänvisningar:

## Yrkesinriktade examensdelar 145 kp

Att arbeta enligt hållbar utveckling 1)	40	berömlig	5
Högskolestudier, 5 kp 2)			
Yh-studieprestation A	2	god	3
Yh-studieprestation B	3	berömlig	5

## Tilläggsuppgifter:

- 1) Examensdelen har erkänts från grundexamen inom x-branschen (datum,diarenummer).
- 2) Examensdelen har erkänts från högskolestudier (datum, xx/2015).

Om ett diarenummer inte finns tillgängligt så skriver man t.ex :

Examensdelen har erkänts från grundexamen inom x-branschen.Examensbetyget är utfärdat av yrkesinstitut Y 31.5.2010.

# Hänvisningar:

## Yrkesinriktade examensdelar 145 kp

Delområden av de gemensamma examensdelarna, gymnasiestudier eller övriga studier som stöder fortsatta studier , 10 kp

Engelska 3)	2 kp	god	4
Geografi 3)	4 kp	x	x
Yh studieprestation A 4)	4 kp	x	x

## Tilläggsuppgifter:

3) I examensdelen har gymnasiestudier erkänts (33/011/2003) .

4) I examensdelen har högskolestudier erkänts. Betyget är utfärdat av yrkeshögskolan Y dd.mm.åååå.



# Att beräkna och föra in medeltal

- I enlighet med förordningen om yrkesutbildning ( 673/2017, 14 § 1 mom) innefattar examensbetyget och betyget över avlagda examensdelar ....det viktade **medeltalet av vitsorden (1-5)** för examensdelarna och delområdena av de gemensamma examensdelarna.
- Bestämmelsen om betygen trädde i kraft 1.1.2018 utan övergångsperiod
- Prestationer i betyg som är utfärdade före 1.1.2018 poängsätts direkt i antagningssystemen. Utbildningsanordnaren behöver således inte beräkna medeltal för dem

**Det viktade medeltalet för examensdelen x,xx A)**

A) Det viktade medeltalet i examen innehåller anpassade vitsord.

# Att beräkna och föra in medeltal

- Det viktiga i beräkandet av medeltal är att
  - Alla utbildningsanordnare beräknar medeltalet på samma sätt
  - Medeltalen är nationellt jämförbara
  - Beräkandet av medeltalet kan automatiseras i studieadministrations-systemen

# Beräkning av medeltalet i olika fall, exempel 1

- Den studerande väljer en examensdel från en yrkesexamen som placeras under punkten examensdel från en annan yrkesinriktad grundexamen, yrkesexamen eller specialyrkesexamen (5–15 kp) i den grundexamen hen avlägger. Den studerande och utbildningsanordnaren kommer i den personliga tillämpningen överens om att omfattningen på denna examensdel är 10 kp i den examen hen avlägger (beräknad omfattning).
- I det här fallet beräknas det med kompetenspoäng viktade medeltalet utgående från 170 kp. I examensbetyget för man in omfattningen på examensdelen i enlighet med examensgrunderna (den faktiska omfattningen). Under punkten tilläggsuppgifter för man in en hänvisning: Den beräknade omfattningen på examensdelen är 10 kp.

# Beräkning av medeltalet i olika fall, exempel 2

- Den studerande avlägger en yrkesinriktad grundexamen under övergångsperioden. Examensgrunderna är godkända år 2017 eller tidigare. Den studerande väljer fritt valbara examensdelar (10 kp) som valbara examensdelar i den yrkesinriktade grundexamen hen avlägger.
- Den studerande avlägger en fritt valbar examensdel med en omfattning på 10 kp. Enligt utbildningsanordnarens beslut bedöms denna examensdel enligt skalan godkänd-underkänd. I det här fallet beräknas det med kompetenspoäng viktade medeltalet utgående från 170 kp.

# Utfärdandet av ett nytt betyg

- Om man i efterhand upptäcker att det finns skriv- eller räknefel i redan utfärdade betyg ska man i den situationen handla enligt förvaltningslagen (434/2003, 51§ 1 mom.). *En myndighet skall rätta uppenbara skriv- eller räknefel eller andra jämförbara klara fel i sitt beslut.*
- Utbildningsanordnaren utfärdar ett nytt betyg istället för det tidigare betyget. Under punkten tilläggsuppgifter i det nya betyget kan man föra in följande: detta examensbetyg över grundexamen i x-branschen ( kompetensområde och/eller examensbenämning) ersätter det tidigare utfärdade examensbetyget (dd.mm.åååå.)
- Utbildningsanordnaren ska arkivera och spara kopiorna varaktigt i enlighet med arkivlagen (831/1994). Utbildningsstyrelsen rekommenderar att man varaktigt arkiverar kopior av båda betygen.

# Kompetensområde och examensbenämning på betyget

- I regel för man endast in kompetensområde och/eller examensbenämningen på betyget
- Avläggandet av ett annat kompetensområde inom samma examen
  - Enligt samma examensgrunder
  - Examensgrunderna och lagstiftningen har ändrats
- Tillämpning av övergångsperioden

Skicka frågorna till Utbildningsstyrelsen

# Intyg över den studerandes kunnande

- Utbildningsanordnaren får dock inte utfärda ett examensbetyg eller betyg över avlagda examensdelar om den studerande på grund av anpassning eller avvikelse av bedömningen av kunnandet inte har uppfyllt **examensdelarnas centrala krav på yrkesskicklighet och mål för kunnandet**.
- Utbildningsanordnaren bedömer om de centrala målen är uppfyllda
- Utbildningsanordnaren utfärdar ett intyg **över den studerandes kunnande**  
= en verbal beskrivning över den studerandes kunnande i de examensdelar i vilka den studerande på grund av anpassning eller avvikelse i enlighet med lagen **inte** uppfyllt examensdelarnas centrala krav på yrkesskicklighet eller mål för kunnandet.
  - **I detta fall får den studerande inte ett examensbetyg utan ett betyg över avlagda examensdelar + ett intyg över den studerandes kunnande**

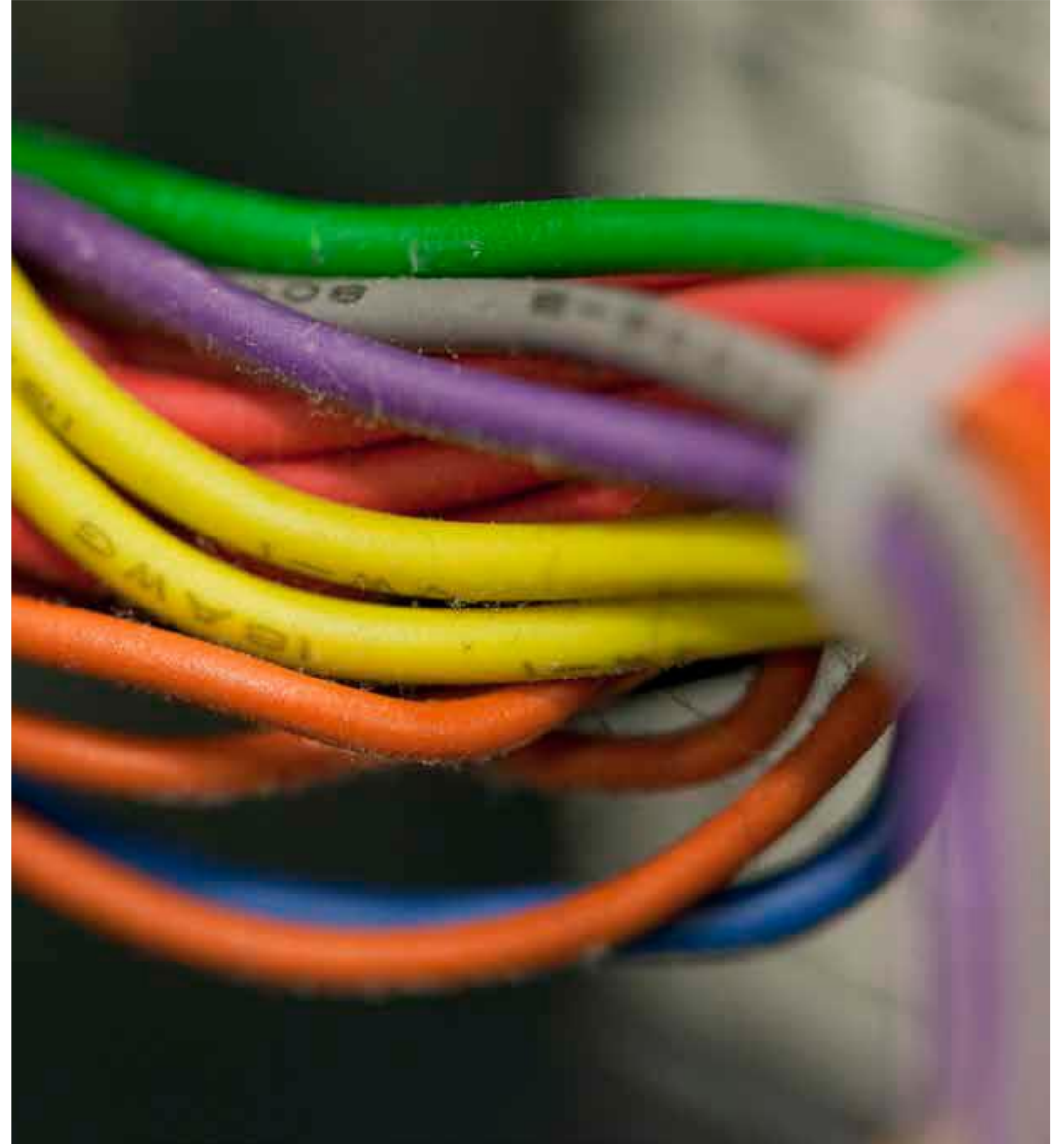
# Intyg över deltagande i utbildning

- Utbildningsanordnaren ska ge den studerande ett **intyg över deltagande i examensutbildning** (studieprestationsutdrag) **på den studerandes begäran.**
- Utbildningsanordnaren ska ge den studerande ett intyg över **deltagande i övrig yrkesutbildning**, då utbildningen har slutat eller om den studerande anses ha **avgått.**
- Utbildningsanordnaren ska ge ett intyg över deltagande i övrig yrkesutbildning även på den **studerandes begäran.**
- Intyget över deltagande innehåller uppgifter om innehållet och tiden för utbildningen (omfattning, datum för inledning- och avslutning).



# Förvaring av bedömningsmaterialet (Förordning 13§ )

- Den studerande ska beredas möjlighet att studera det **skriftliga eller på annat sätt sparade** bedömningsmaterialet som uppstått på basis av bedömningen.
- Bedömningsmaterialet ska förvaras i minst **sex månader** efter vitsordsgivningen.



# Att förvara betygen

- Betyget är en myndighetshandling som utfärdas endast en gång
- **Undantag:** korrigering av könstillhörighet, då namn och personbeteckning ändras **ELLER** ett uppenbart fel av utbildningsanordnaren
- Utbildningsanordnaren ska arkivera och förvara kopior av betygen **varaktigt enligt arkivlagen L 831/1994**
- **Bilaga enligt förordningen:** yrkesinriktad grundexamen->utdrag ur studieprestationsregistret (yrkesinriktade examensdelar, obligatoriska och valbara delområden av gemensamma examensdelar samt övriga delar som är mindre än en examensdel) = ska arkiveras
- Utbildningsanordnaren bestämmer om förvaring av dokument i sin egen **arkivbildningsplan.**



OPETUSHALLITUS  
UTBILDNINGSTYRELSEN

<https://www.oph.fi/sv/utbildning-och-examina/bedomning-av-kunnande-i-yrkesutbildning>

<https://minedu.fi/sv/beredskap-for-coronaviruset>

**Tack!**