

# EWP-työkalut ja MoveON

Ensimmäisiä kokemuksia



# Haaga-Helian tilanne tällä hetkellä

- Käytössä MoveON
- OLAa, Dashoardia yms testailtu ”omaksi iloksi”
- Digitalisaation kokonaiskuvaan vaikuttaa myös hiljattain käyttöön otettu Peppi ja muut järjestelmät
- Gentin EWP-konferenssin jälkeen päätettiin käynnistää EWP-työ
- Valmius olla pilottina esimerkiksi MoveONin EWP-testauksessa
- EWP-palikka saatu käyttöön MoveON-päivityksen yhteydessä maaliskuussa

# Mitä teimme?

## 1: MoveON

- Selvitettiin MoveONin valmiudet:

How MoveON will align with EWP. Our MoveON users will be able to:

- Connect with international partner data through EWP by the early part of 2019.
- Fully manage partners within the Erasmus program before H1 2019 ends.
- Manage international mobility and partnerships with any partners worldwide before the end of 2019.

EWP functionality put simply, is an extension of MoveON's current **eNomination** capability. If you would like to know more about MoveON and our association with EWP, please feel free to contact [accountmanagement@qs-unisolution.com](mailto:accountmanagement@qs-unisolution.com).

Our users can expect further communication about EWP and Erasmus management through MoveON, as the project progresses.



# MoveON

- Uusimmassa versiossa tarjolla vain EWP Institutions -tiedot
- Tilanne kehittynee vuoden 2019 aikana

## MoveON 4 Release Notes 2.3

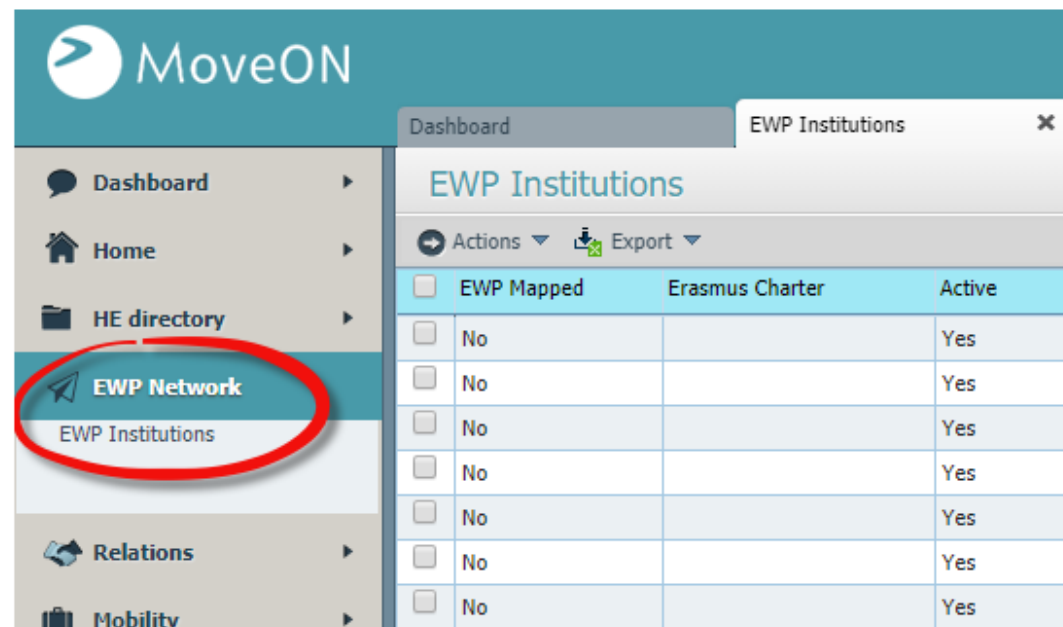


Follow

The MoveON Release 2.3 will introduce some aspects of new functionalities (e.g. Process Automation for Relations and some modules for Erasmus Without Paper), however its focus is firmly on continuously improving backend stability and introducing the php updates required for state-of-the-art system security. These security updates are necessary to pave the way for our next 2019 release, which will be made available during the second half of this year.

QS Unisolution and the MoveON team have been working intensely on the EWP project alongside the EUF, universities and other software vendors to build the concept to ensure a successful launch. MoveON Release 2.3 introduces the first results of this effort to align MoveON with EWP.

In the main MoveON menu you will now find a new section "EWP Institutions" containing a list of all HEI institutions from the EWP registry.



<input type="checkbox"/>	EWP Mapped	Erasmus Charter	Active
<input type="checkbox"/>	No		Yes
<input type="checkbox"/>	No		Yes
<input type="checkbox"/>	No		Yes
<input type="checkbox"/>	No		Yes
<input type="checkbox"/>	No		Yes
<input type="checkbox"/>	No		Yes
<input type="checkbox"/>	No		Yes

You can link EWP and external institution either through the "EWP Institutions" window or through the "external institutions" (found under Relations > Institutions > External institutions).

If you choose to link through the EWP Institutions window, simply select the institution and click on "Actions" > "Link EWP Data". If the Erasmus code has already been entered for the selected external institution, it will be linked automatically. However if the Erasmus code is missing, a new pop-up window named "Map EWP institution" will appear. Here you must select the relevant external institution.

# MoveON & EWP 4.4.2019

EWP-palikka kyllä löytyy, mutta

- Institution-tiedot ovat toistaiseksi tyhjä
- <https://hahe-bo.moveon4.com/>

 Keskustelu ja kehitystyö jatkuu!



# Mitä tei(/e)mme?

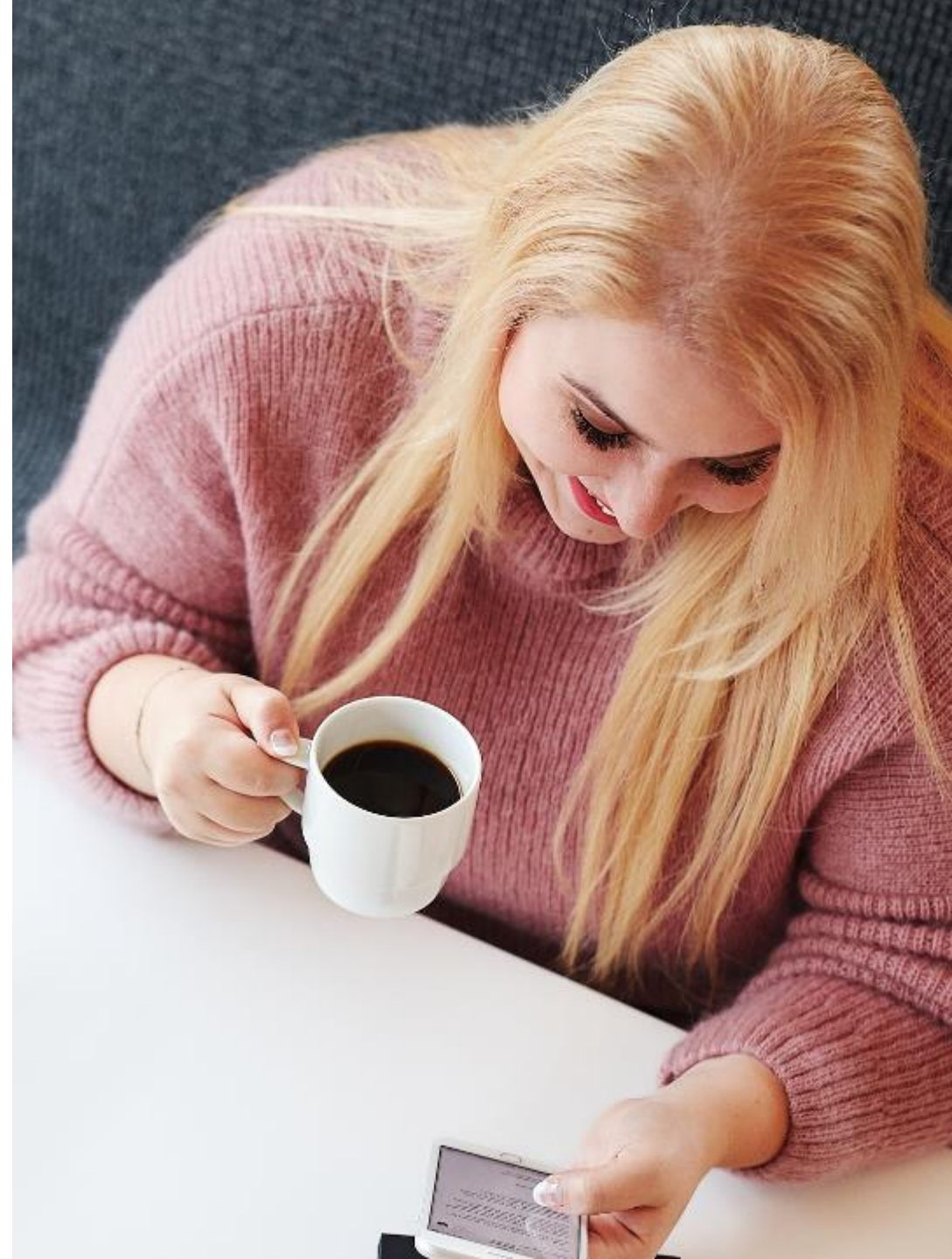
## 2: Partneriyhteistyö

- Yhteydenotot valikoituihin partnerikorkeakouluihin ja kysely EWP-kokemuksista
- Testataan muutaman partnerin kanssa EWP-toiminnallisuuksia mahdollisimman laajasti koko prosessin osalta (ml. OLA yms.) lukuvuoden 2019-2020 opiskelijavaihtojen osalta
- MoveON-käyttäjien kanssa mahdollisesti yhteiset viestit järjestelmän toimittajan suuntaan



# Ajankohtaiset kysymykset:

- Miten vältetään järjestelmien päällekkäisyys ja “double administration”?
- Mitkä työkalut ja toiminnallisuudet otetaan käyttöön, missä järjestyksessä, kaikki kerralla vai asteittain?
- Mitä priorisoidaan, mihin kannattaa satsata?
- Mitä voidaan tehdä, kun odotellaan MoveONin toiminnallisuuksien käynnistymistä?



Maarit.Haukka@haaga-helia.fi