



FINNISH NATIONAL  
AGENCY FOR EDUCATION

# Osaamisen ennakointifoorumi - Koulutustarvekortit



# Mitä ovat koulutustarvekortit?

- Koulutustarvekortit sisältävät toimialoittain tiedot vuoden 2016 työvoiman määrästä, 2017-2035 avautuvista työpaikoista ja työpaikoissa tarvittavan osaamisen tasosta koulutusasteittain.
- Poistumatiedon vuoden 2016 työvoimasta. Poistumatiedolla tarkoitetaan eläkkeelle siirtymisestä ja kuolemasta johtuvaa pysyvää siirtymistä työvoiman ulkopuolelle.
- Arvio tulevaisuuden työvoiman määrästä perustuu Osaamisen ennakointifoorumin arvioon. Arviot tehtiin ennakoinnin kahdessa skenaariossa tuotettujen näkemysten ja VTT:n toimialaennusteiden pohjalta.
- Uuden työvoiman tarve ja uuden työvoiman koulutustarve perustuvat Osaamisen ennakointifoorumin arvioihin ja määrällisen ennakoinnin tuloksiin.
- Arviot on tuotettu kyselyllä ja asiantuntijatyöpajoissa.
- Ennakoinnin määrällisiä tuloksia julkaistaan keväällä 2020.

## Osaamisen ennakointifoorumi

- OKM:n asettama yhteistyöelin toimikaudelle 1.1.2017-31.12.2020
- Yhdeksän ennakointiryhmää, jotka kattavat kaikki Tilastokeskuksen luokituksen toimialat (TOL 2008)
- Kaikissa ennakointiryhmissä 16 jäsentä ja 16 varajäsentä
- Ennakointiryhmät tuottavat tietoa tulevaisuuden työelämän osaamis- ja koulutustarpeista

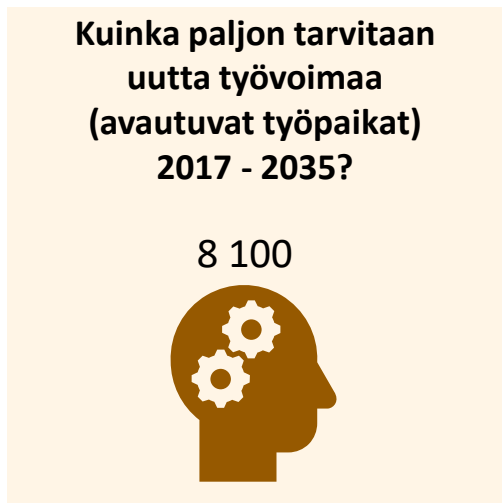
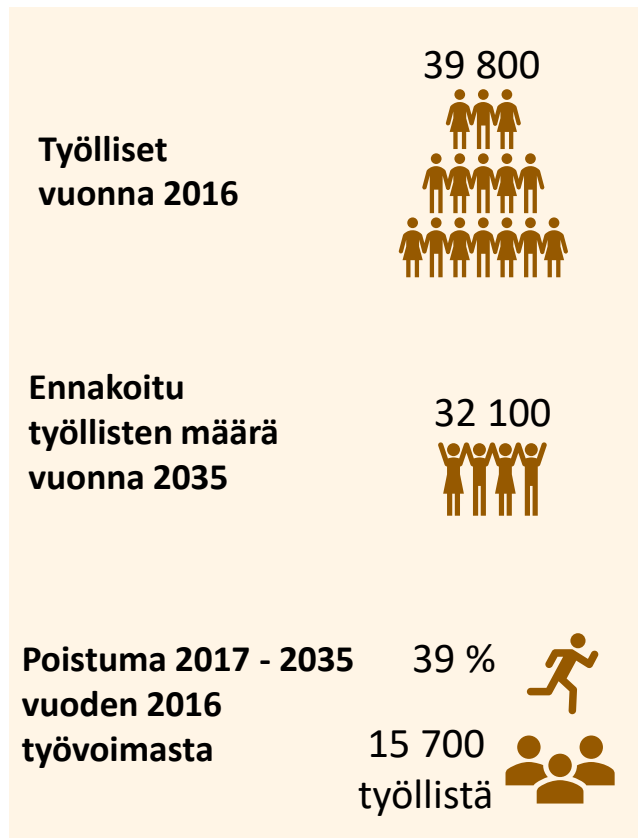
# Liikenne ja logistiikka





# Moottoriajoneuvojen kauppa ja korjaus 2035

Työvoiman tarve ja uuden työvoiman koulutustarve



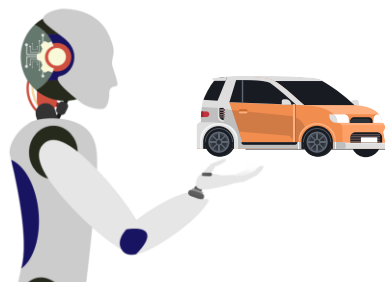
Uuden työvoiman tarve = työllisten määrän muutos 2016 - 2035, johon lisätty poistuman määrä.

Uuden työvoiman koulutustarve

## Koulutustarve 2017 - 2035 (%)



- 72 % Ammatillinen koulutus
- 25 % Ammattikorkeakoulu
- 4 % Yliopisto



# Liikenne 2035

## Työvoiman tarve ja uuden työvoiman koulutustarve

Työlliset  
vuonna 2016



Ennakoitu  
työllisten määrä  
vuonna 2035



Poistuma 2017 - 2035  
vuoden 2016  
työvoimasta

51 %  
41 200  
työllistä



Kuinka paljon tarvitaan  
uutta työvoimaa  
(avautuvat työpaikat)  
2017 - 2035?

53 800



Uuden työvoiman tarve = työllisten määrän  
muutos 2016 - 2035, johon lisätty poistuman  
määrä.



Uuden työvoiman koulutustarve

Koulutustarve 2017 - 2035 (%)

69 % Ammatillinen koulutus

16 % Muu koulutus

12 % Ammattikorkeakoulu

3 % Yliopisto



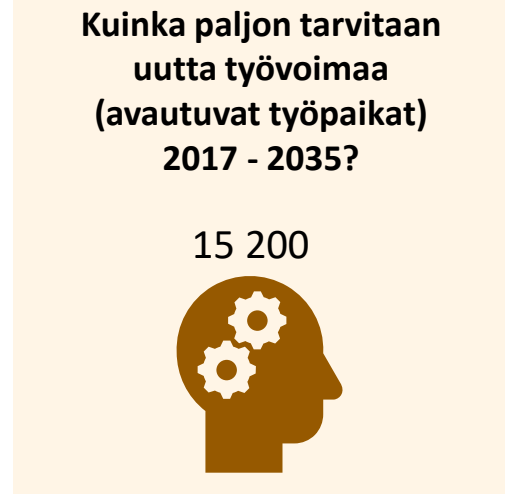
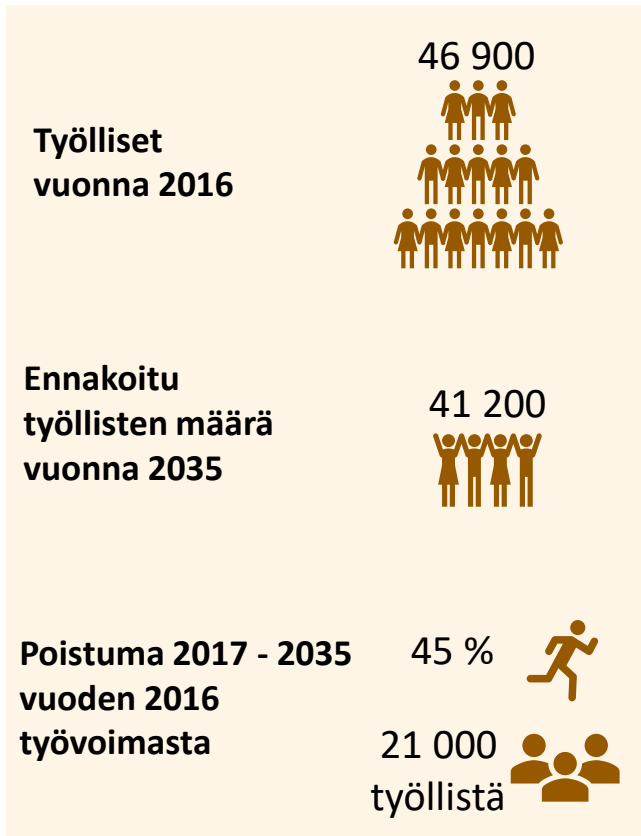


# Varastointi ja postitoiminta 2035

Työvoiman tarve ja uuden työvoiman koulutustarve



Uuden työvoiman koulutustarve



Uuden työvoiman tarve = työllisten määrän muutos 2016 - 2035, johon lisätty poistuman määrä.

## Koulutustarve 2017 - 2035 (%)



- 60 % Ammatillinen koulutus
- 19 % Ammattikorkeakoulu
- 18 % Muu koulutus
- 3 % Yliopisto