

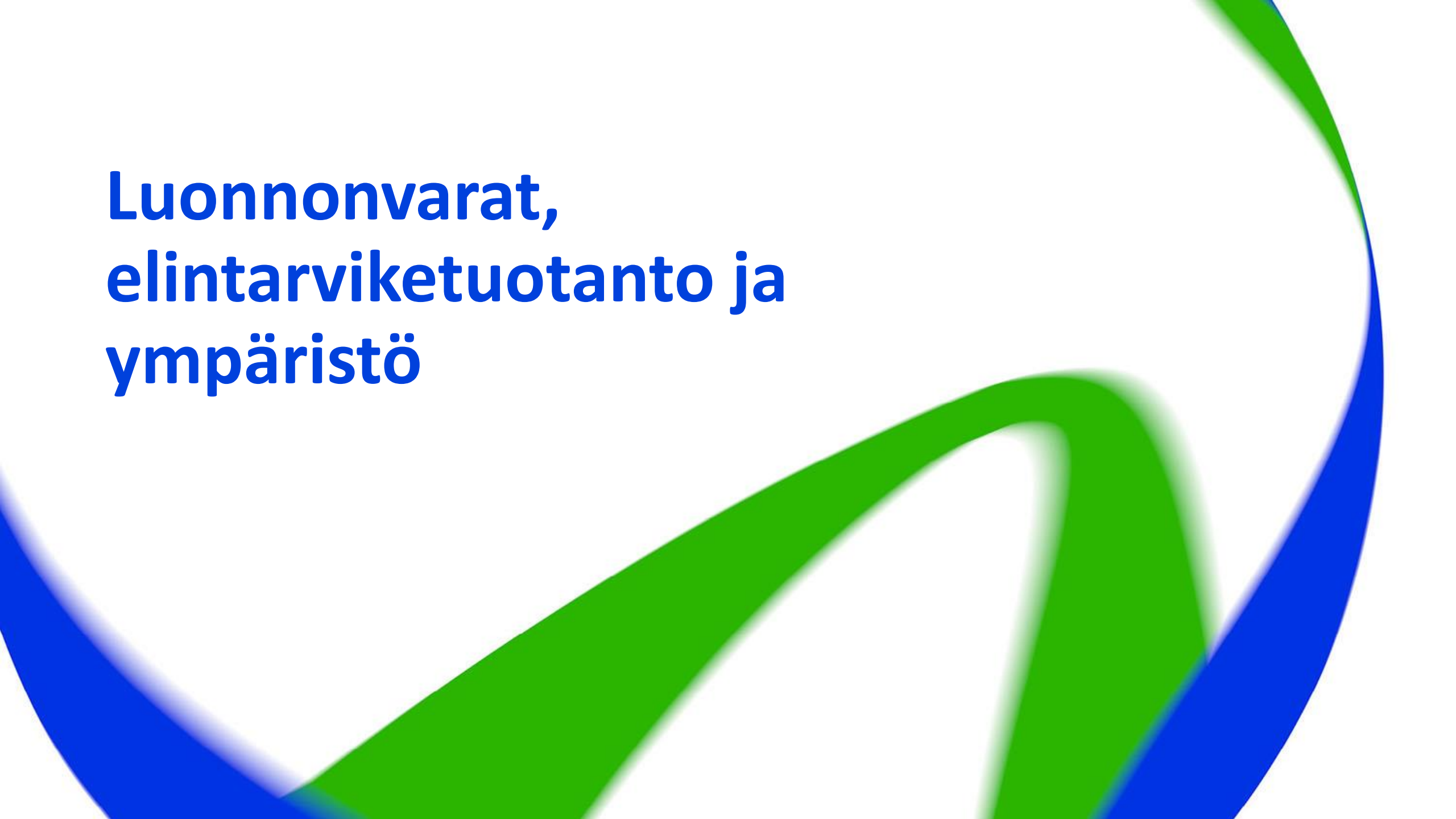
Mitä ovat koulutustarvekortit?

- Koulutustarvekortit sisältävät toimialoittain tiedot vuoden 2016 työvoiman määrästä, 2017-2035 avautuvista työpaikoista ja työpaikoissa tarvittavan osaamisen tasosta koulutusasteittain.
- Poistumatiedon vuoden 2016 työvoimasta. Poistumatiedolla tarkoitetaan eläkkeelle siirtymisestä ja kuolemasta johtuvaa pysyvää siirtymistä työvoiman ulkopuolelle.
- Arvio tulevaisuuden työvoiman määrästä perustuu Osaamisen ennakointifoorumin arvioon. Arviot tehtiin ennakoinnin kahdessa skenaariossa tuotettujen näkemysten ja VTT:n toimialaennusteiden pohjalta.
- Uuden työvoiman tarve ja uuden työvoiman koulutustarve perustuvat Osaamisen ennakointifoorumin arvioihin ja määrällisen ennakoinnin tuloksiin.
- Arviot on tuotettu kyselyllä ja asiantuntijatyöpajoissa.
- Ennakoinnin määrällisiä tuloksia julkaistaan keväällä 2020.

Osaamisen ennakointifoorumi

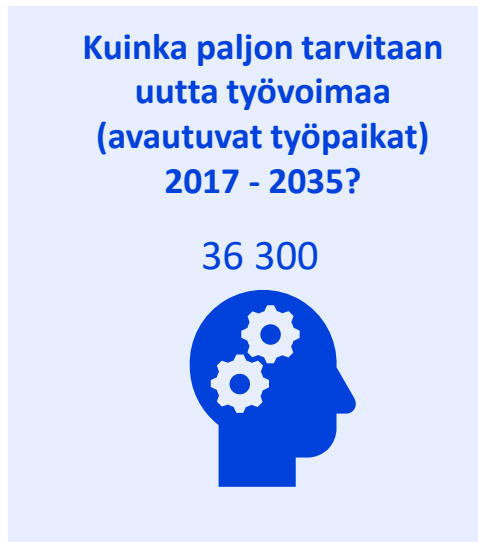
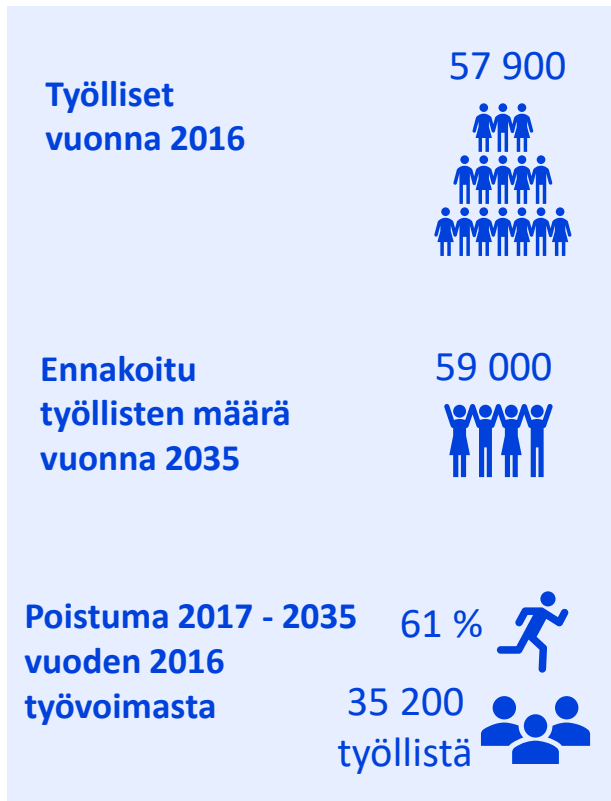
- OKM:n asettama yhteistyöelin toimikaudelle 1.1.2017-31.12.2020
- Yhdeksän ennakointiryhmää, jotka kattavat kaikki Tilastokeskuksen luokituksen toimialat (TOL 2008)
- Kaikissa ennakointiryhmissä 16 jäsentä ja 16 varajäsentä
- Ennakointiryhmät tuottavat tietoa tulevaisuuden työelämän osaamis- ja koulutustarpeista

Luonnonvarat, elintarviketuotanto ja ympäristö



Maatalous, kalatalous ja eläinlääkintäpalvelut 2035

Uuden työvoiman tarve ja uuden työvoiman koulutustarve



Uuden työvoiman tarve = työllisten määrän muutos 2016 - 2035, johon lisätty poistuman määrä.



Uuden työvoiman koulutustarve

Koulutustarve 2017 - 2035 (%)

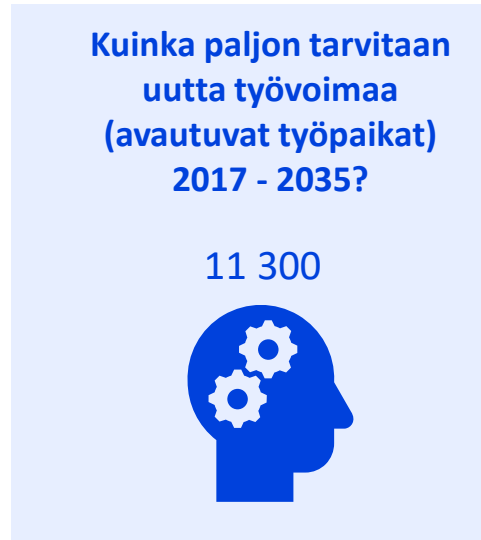
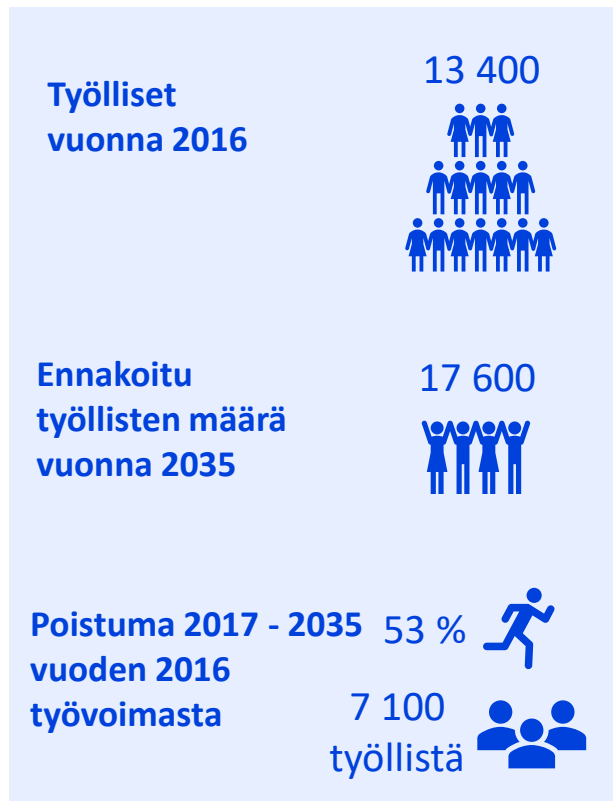
- 55 % Ammatillinen koulutus
- 31 % Ammattikorkeakoulu
- 11 % Yliopisto
- 2 % Muu koulutus





Metsätalous 2035

Uuden työvoiman tarve ja uuden työvoiman koulutustarve



Uuden työvoiman tarve = työllisten määrän muutos 2016 - 2035, johon lisätty poistuman määrä.

Uuden työvoiman koulutustarve

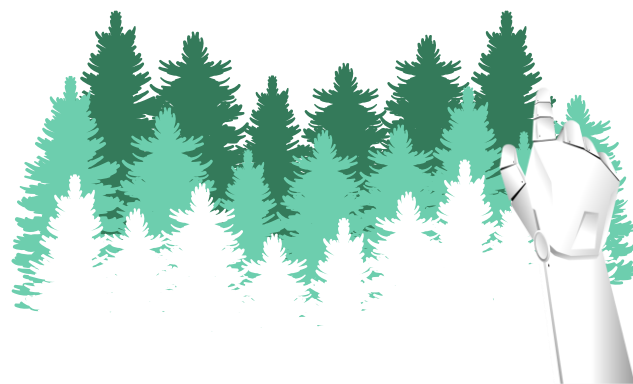
Koulutustarve 2017 - 2035 (%)



73 % Ammatillinen koulutus

19 % Ammattikorkeakoulu

7 % Yliopisto



Elintarvikkeiden valmistus 2035

Uuden työvoiman tarve ja uuden työvoiman koulutustarve

Työlliset
vuonna 2016

34 100



Ennakoitu
työllisten määrä
vuonna 2035

36 000



Poistuma 2017 - 2035
vuoden 2016
työvoimasta

43 %

14 600
työllistä



Kuinka paljon tarvitaan
uutta työvoimaa
(avautuvat työpaikat)
2017 - 2035?

16 500



Uuden työvoiman tarve = työllisten määrän
muutos 2016 - 2035, johon lisätty poistuman
määrä.



Uuden työvoiman koulutustarve

Koulutustarve 2017 - 2035 (%)

69 % Ammatillinen koulutus



18 % Ammattikorkeakoulu

10 % Yliopisto

3 % Muu koulutus