

Mitä ovat koulutustarvekortit?

- Koulutustarvekortit sisältävät toimialoittain tiedot vuoden 2016 työvoiman määrästä, 2017-2035 avautuvista työpaikoista ja työpaikoissa tarvittavan osaamisen tasosta koulutusasteittain.
- Poistumatiedon vuoden 2016 työvoimasta. Poistumatiedolla tarkoitetaan eläkkeelle siirtymisestä ja kuolemasta johtuvaa pysyvää siirtymistä työvoiman ulkopuolelle.
- Arvio tulevaisuuden työvoiman määrästä perustuu Osaamisen ennakointifoorumin arvioon. Arviot tehtiin ennakoinnin kahdessa skenaariossa tuotettujen näkemysten ja VTT:n toimialaennusteiden pohjalta.
- Uuden työvoiman tarve ja uuden työvoiman koulutustarve perustuvat Osaamisen ennakointifoorumin arvioihin ja määrällisen ennakoinnin tuloksiin.
- Arviot on tuotettu kyselyllä ja asiantuntijatyöpajoissa.
- Ennakoinnin määrällisiä tuloksia julkaistaan keväällä 2020.

Osaamisen ennakointifoorumi

- OKM:n asettama yhteistyöelin toimikaudelle 1.1.2017-31.12.2020
- Yhdeksän ennakointiryhmää, jotka kattavat kaikki Tilastokeskuksen luokituksen toimialat (TOL 2008)
- Kaikissa ennakointiryhmissä 16 jäsentä ja 16 varajäsentä
- Ennakointiryhmät tuottavat tietoa tulevaisuuden työelämän osaamis- ja koulutustarpeista

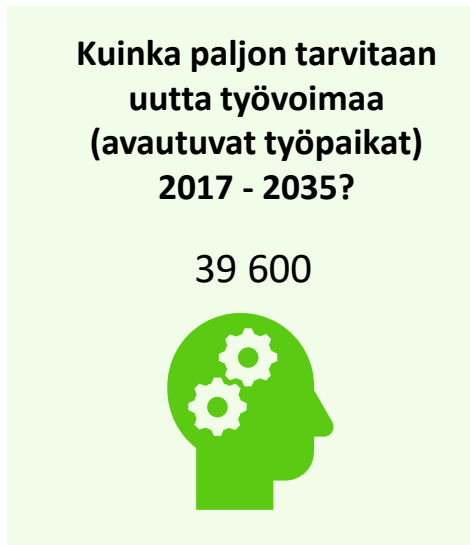
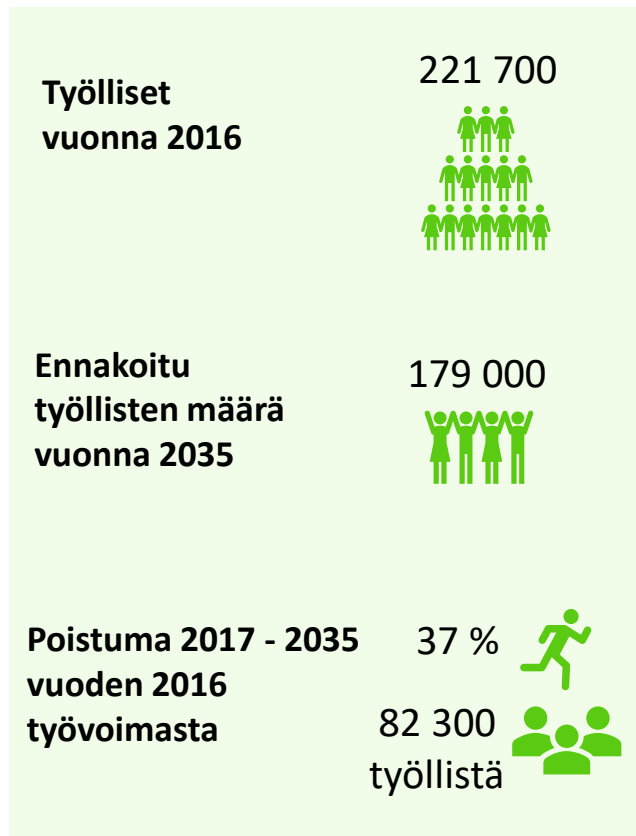
Liiketoiminta ja hallinto





Kauppa 2035

Uuden työvoiman tarve ja uuden työvoiman koulutustarve



Uuden työvoiman tarve = työllisten määrän muutos 2016 - 2035, johon lisätty poistuman määrä.



Uuden työvoiman koulutustarve

Koulutustarve 2017 - 2035 (%)



- 46 % Ammatillinen koulutus
- 38 % Ammattikorkeakoulu
- 17 % Yliopisto
- 1 % Muu koulutus



Rahoitus- ja vakuutuspalvelut 2035

Uuden työvoiman tarve ja uuden työvoiman koulutustarve

Työlliset
vuonna 2016

47 400



Ennakoitu
työllisten määrä
vuonna 2035

40 800



Poistuma 2017 - 2035
vuoden 2016
työvoimasta

44 %



21 000
työllistä



Kuinka paljon tarvitaan
uutta työvoimaa
(avautuvat työpaikat)
2017 - 2035?

14 400



Uuden työvoiman tarve = työllisten määrän
muutos 2016 - 2035, johon lisätty poistuman
määrä.



Uuden työvoiman koulutustarve

Koulutustarve 2017 - 2035 (%)



62 % Yliopisto

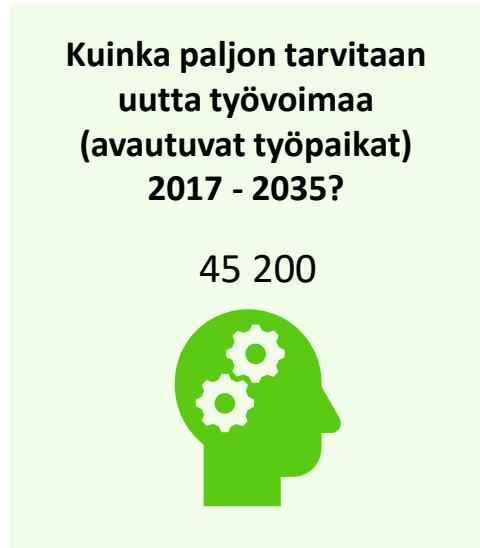
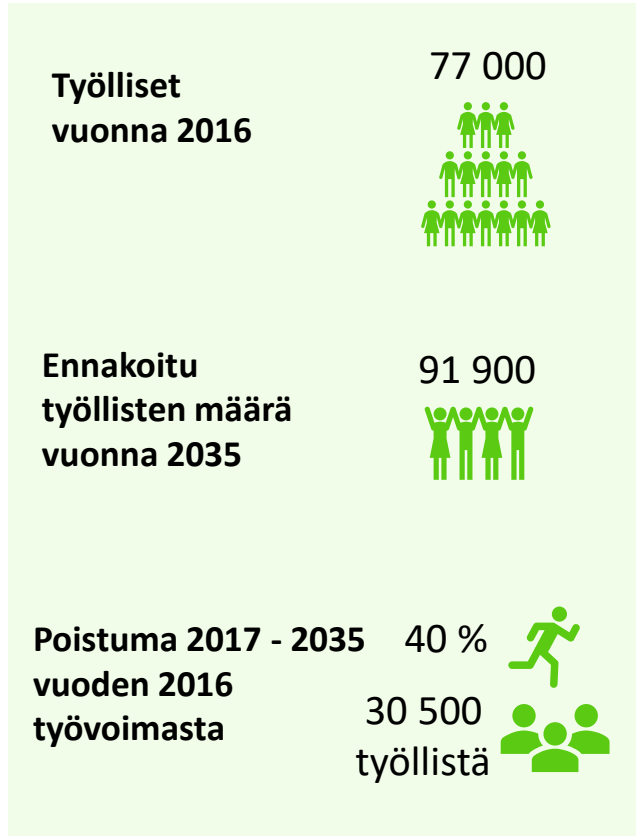
35 % Ammattikorkeakoulu

3 % Ammatillinen koulutus



Liiketoiminnan ja kehittämisen palvelut liike-elämälle 2035

Uuden työvoiman tarve ja uuden työvoiman koulutustarve



Uuden työvoiman tarve = työllisten määrän muutos 2016 - 2035, johon lisätty poistuman määrä.

Uuden työvoiman koulutustarve

Koulutustarve 2017 - 2035 (%)



- 62 % Yliopisto
- 31 % Ammattikorkeakoulu
- 7 % Ammatillinen koulutus



Vuokraus- ja tukipalvelut liike-elämälle 2035

Uuden työvoiman tarve ja uuden työvoiman koulutustarve

Työlliset
vuonna 2016

80 600



Ennakoitu
työllisten määrä
vuonna 2035

91 800



Poistuma 2017 - 2035
vuoden 2016
työvoimasta

27 %



21 400
työllistä



Kuinka paljon tarvitaan
uutta työvoimaa
(avautuvat työpaikat)
2017 - 2035?

32 500



Uuden työvoiman tarve = työllisten määrän
muutos 2016 - 2035, johon lisätty poistuman
määrä.

Uuden työvoiman koulutustarve

Koulutustarve 2017 - 2035 (%)

36 % Ammatillinen koulutus

30 % Ammattikorkeakoulu

29 % Yliopisto

5 % Muu koulutus



Julkinen hallinto 2035

Uuden työvoiman tarve ja uuden työvoiman koulutustarve

Työlliset
vuonna 2016

113 900



Ennakoitu
työllisten määrä
vuonna 2035

91 400



Poistuma 2017 - 2035
vuoden 2016
työvoimasta

58 %



66 100
työllistä



Kuinka paljon tarvitaan
uutta työvoimaa
(avautuvat työpaikat)
2017 - 2035?

43 600



Uuden työvoiman tarve = työllisten määrän
muutos 2016 - 2035, johon lisätty poistuman
määrä.

Uuden työvoiman koulutustarve

Koulutustarve 2017 - 2035 (%)



45 % Yliopisto

29 % Ammattikorkeakoulu

26 % Ammatillinen koulutus

