

Mitä ovat koulutustarvekortit?

- Koulutustarvekortit sisältävät toimialoittain tiedot vuoden 2016 työvoiman määrästä, 2017-2035 avautuvista työpaikoista ja työpaikoissa tarvittavan osaamisen tasosta koulutusasteittain.
- Poistumatiedon vuoden 2016 työvoimasta. Poistumatiedolla tarkoitetaan eläkkeelle siirtymisestä ja kuolemasta johtuvaa pysyvää siirtymistä työvoiman ulkopuolelle.
- Arvio tulevaisuuden työvoiman määrästä perustuu Osaamisen ennakointifoorumin arvioon. Arviot tehtiin ennakoinnin kahdessa skenaariossa tuotettujen näkemysten ja VTT:n toimialaennusteiden pohjalta.
- Uuden työvoiman tarve ja uuden työvoiman koulutustarve perustuvat Osaamisen ennakointifoorumin arvioihin ja määrällisen ennakoinnin tuloksiin.
- Arviot on tuotettu kyselyllä ja asiantuntijatyöpajoissa.
- Ennakoinnin määrällisiä tuloksia julkaistaan keväällä 2020.

Osaamisen ennakointifoorumi

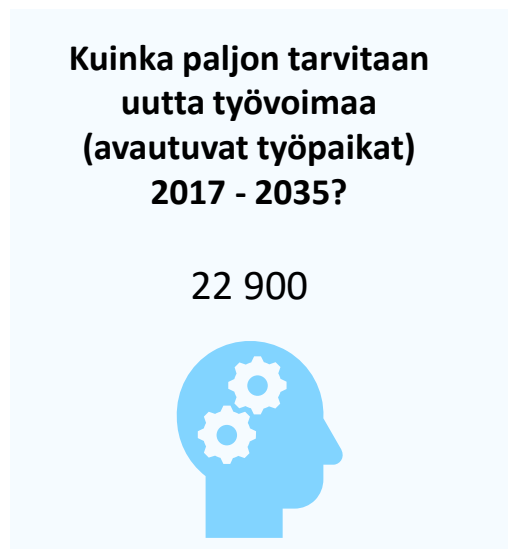
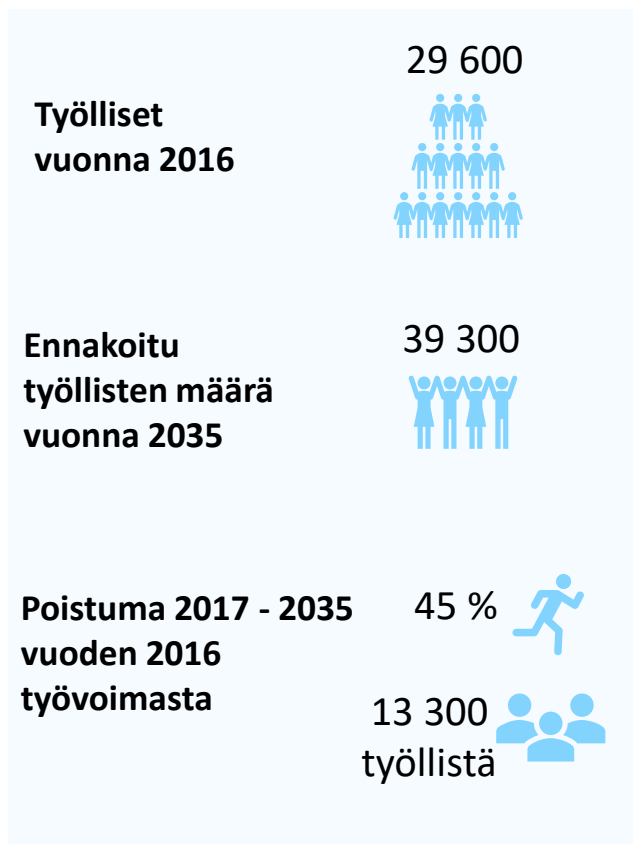
- OKM:n asettama yhteistyöelin toimikaudelle 1.1.2017-31.12.2020
- Yhdeksän ennakointiryhmää, jotka kattavat kaikki Tilastokeskuksen luokituksen toimialat (TOL 2008)
- Kaikissa ennakointiryhmissä 16 jäsentä ja 16 varajäsentä
- Ennakointiryhmät tuottavat tietoa tulevaisuuden työelämän osaamis- ja koulutustarpeista

Koulutus, kulttuuri ja viestintä

A decorative graphic consisting of thick, wavy lines in green and blue. The lines flow from the bottom left towards the top right, creating a sense of movement and energy. The green line is more prominent in the center, while the blue line forms a border on the right and bottom.

Viestintä ja kustannustoiminta 2035

Uuden työvoiman tarve ja uuden työvoiman koulutustarve



Uuden työvoiman tarve = työllisten määrän muutos 2016 - 2035, johon lisätty poistuman määrä.

Uuden työvoiman koulutustarve

Koulutustarve 2017 - 2035 (%)



39 % Ammattikorkeakoulu

38 % Yliopisto

24 % Ammatillinen koulutus

Koulutus 2035

Uuden työvoiman tarve ja uuden työvoiman koulutustarve



Työlliset
vuonna 2016

219 000



Ennakoitu
työllisten määrä
vuonna 2035

193 500



Poistuma 2017 - 2035
vuoden 2016
työvoimasta

50 %



110 300
työllistä



Kuinka paljon tarvitaan
uutta työvoimaa
(avautuvat työpaikat)
2017 - 2035?

84 600



Uuden työvoiman tarve = työllisten määrän
muutos 2016 - 2035, johon lisätty poistuman
määrä.

Koulutustarve 2017 - 2035 (%)

65 % Yliopisto

19 % Ammatillinen koulutus

16 % Ammattikorkeakoulu

Uuden työvoiman koulutustarve



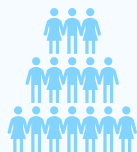
Työvoiman tarpeen luvut ovat keskiarvolukuja (pl. vuoden 2016 työllisten tilastotieto ja poistumatieto).

Kulttuuri- ja viihdetoiminta 2035

Uuden työvoiman tarve ja uuden työvoiman koulutustarve

Työlliset
vuonna 2016

19 800



Ennakoitu
työllisten määrä
vuonna 2035

24 000



Poistuma 2017 - 2035
vuoden 2016
työvoimasta

50 %



9 900
työllistä



Kuinka paljon tarvitaan
uutta työvoimaa
(avautuvat työpaikat)
2017 - 2035?

14 100



Uuden työvoiman tarve = työllisten määrän
muutos 2016 - 2035, johon lisätty poistuman
määrä.

Koulutustarve 2017 - 2035 (%)

47 % Yliopisto

31 % Ammattikorkeakoulu

22 % Ammatillinen koulutus

Uuden työvoiman koulutustarve