

Mitä ovat koulutustarvekortit?

- Koulutustarvekortit sisältävät toimialoittain tiedot vuoden 2016 työvoiman määrästä, 2017-2035 avautuvista työpaikoista ja työpaikoissa tarvittavan osaamisen tasosta koulutusasteittain.
- Poistumatiedon vuoden 2016 työvoimasta. Poistumatiedolla tarkoitetaan eläkkeelle siirtymisestä ja kuolemasta johtuvaa pysyvää siirtymistä työvoiman ulkopuolelle.
- Arvio tulevaisuuden työvoiman määrästä perustuu Osaamisen ennakointifoorumin arvioon. Arviot tehtiin ennakoinnin kahdessa skenaariossa tuotettujen näkemysten ja VTT:n toimialaennusteiden pohjalta.
- Uuden työvoiman tarve ja uuden työvoiman koulutustarve perustuvat Osaamisen ennakointifoorumin arvioihin ja määrällisen ennakoinnin tuloksiin.
- Arviot on tuotettu kyselyllä ja asiantuntijatyöpajoissa.
- Ennakoinnin määrällisiä tuloksia julkaistaan keväällä 2020.

Osaamisen ennakointifoorumi

- OKM:n asettama yhteistyöelin toimikaudelle 1.1.2017-31.12.2020
- Yhdeksän ennakointiryhmää, jotka kattavat kaikki Tilastokeskuksen luokituksen toimialat (TOL 2008)
- Kaikissa ennakointiryhmissä 16 jäsentä ja 16 varajäsentä
- Ennakointiryhmät tuottavat tietoa tulevaisuuden työelämän osaamis- ja koulutustarpeista

Majoitus, ravitsemis- ja matkailupalvelut



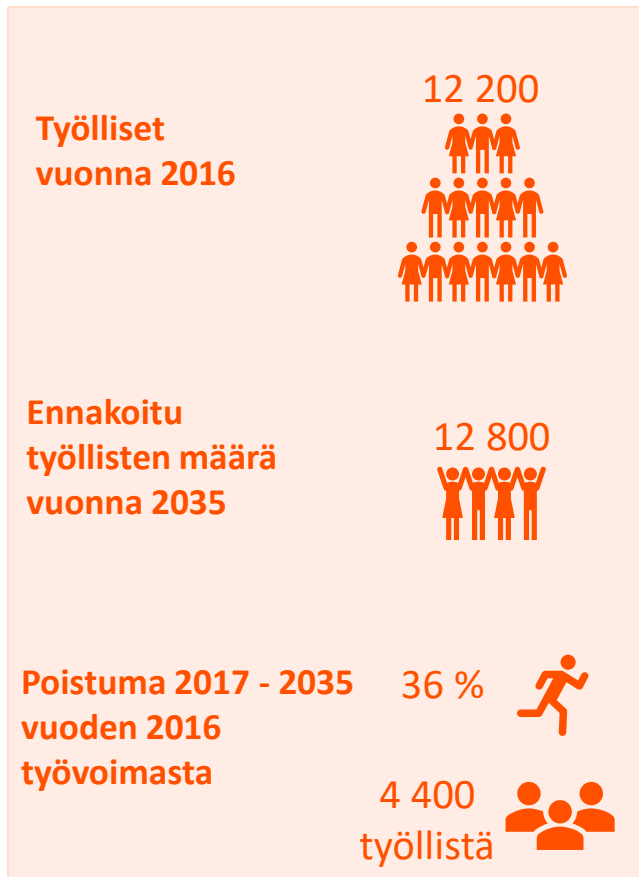


Majoitus 2035

Työvoiman tarve ja uuden työvoiman koulutustarve



Uuden työvoiman koulutustarve



Uuden työvoiman tarve = työllisten määrän muutos 2016 - 2035, johon lisätty poistuman määrä.

Koulutustarve 2017 - 2035 (%)



52 % Ammatillinen koulutus

45 % Ammattikorkeakoulu

2 % Yliopisto

2 % Muu koulutus

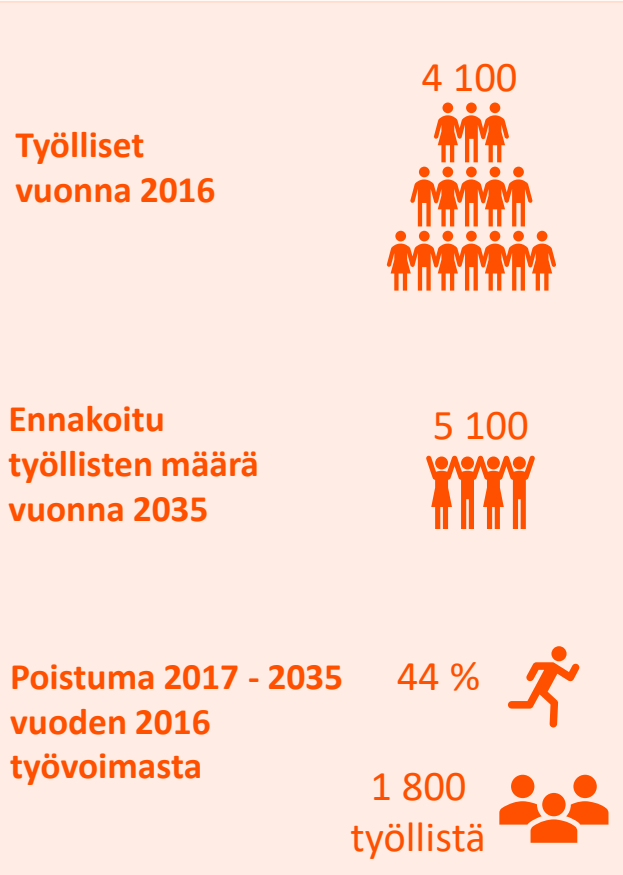


Matkatoimistojen ja matkanjärjestäjien toiminta 2035

Työvoiman tarve ja uuden työvoiman koulutustarve



Uuden työvoiman koulutustarve



Uuden työvoiman tarve = työllisten määrän muutos 2016 - 2035, johon lisätty poistuman määrä.

Koulutustarve 2017 - 2035 (%)

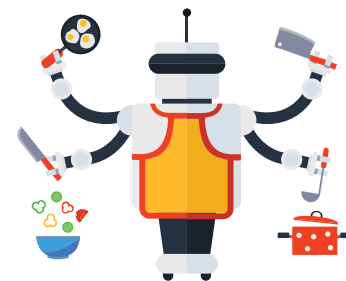


- 49 % Ammattikorkeakoulu
- 32 % Ammatillinen koulutus
- 19 % Yliopisto

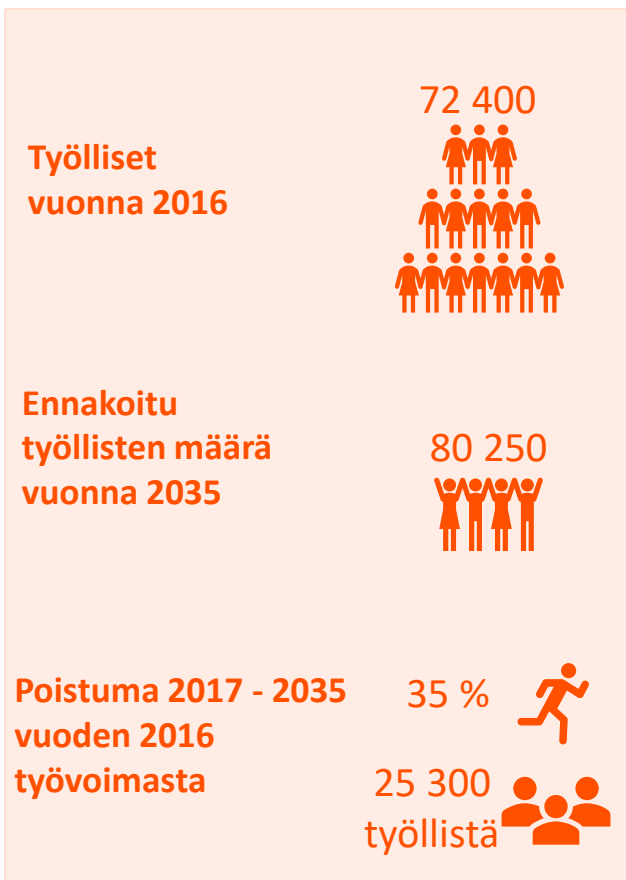


Ravitsemistoiminta 2035

Työvoiman tarve ja uuden työvoiman koulutustarve



Uuden työvoiman koulutustarve



Uuden työvoiman tarve = työllisten määrän muutos 2016 - 2035, johon lisätty poistuman määrä.

Koulutustarve 2017 - 2035 (%)



- 71 % Ammatillinen koulutus
- 24 % Ammattikorkeakoulu
- 3 % Yliopisto
- 3 % Muu koulutus