

Mitä ovat koulutustarvekortit?

- Koulutustarvekortit sisältävät toimialoittain tiedot vuoden 2016 työvoiman määrästä, 2017-2035 avautuvista työpaikoista ja työpaikoissa tarvittavan osaamisen tasosta koulutusasteittain.
- Poistumatiedon vuoden 2016 työvoimasta. Poistumatiedolla tarkoitetaan eläkkeelle siirtymisestä ja kuolemasta johtuvaa pysyvää siirtymistä työvoiman ulkopuolelle.
- Arvio tulevaisuuden työvoiman määrästä perustuu Osaamisen ennakointifoorumin arvioon. Arviot tehtiin ennakoinnin kahdessa skenaariossa tuotettujen näkemysten ja VTT:n toimialaennusteiden pohjalta.
- Uuden työvoiman tarve ja uuden työvoiman koulutustarve perustuvat Osaamisen ennakointifoorumin arvioihin ja määrällisen ennakoinnin tuloksiin.
- Arviot on tuotettu kyselyllä ja asiantuntijatyöpajoissa.
- Ennakoinnin määrällisiä tuloksia julkaistaan keväällä 2020.

Osaamisen ennakointifoorumi

- OKM:n asettama yhteistyöelin toimikaudelle 1.1.2017-31.12.2020
- Yhdeksän ennakointiryhmää, jotka kattavat kaikki Tilastokeskuksen luokituksen toimialat (TOL 2008)
- Kaikissa ennakointiryhmissä 16 jäsentä ja 16 varajäsentä
- Ennakointiryhmät tuottavat tietoa tulevaisuuden työelämän osaamis- ja koulutustarpeista

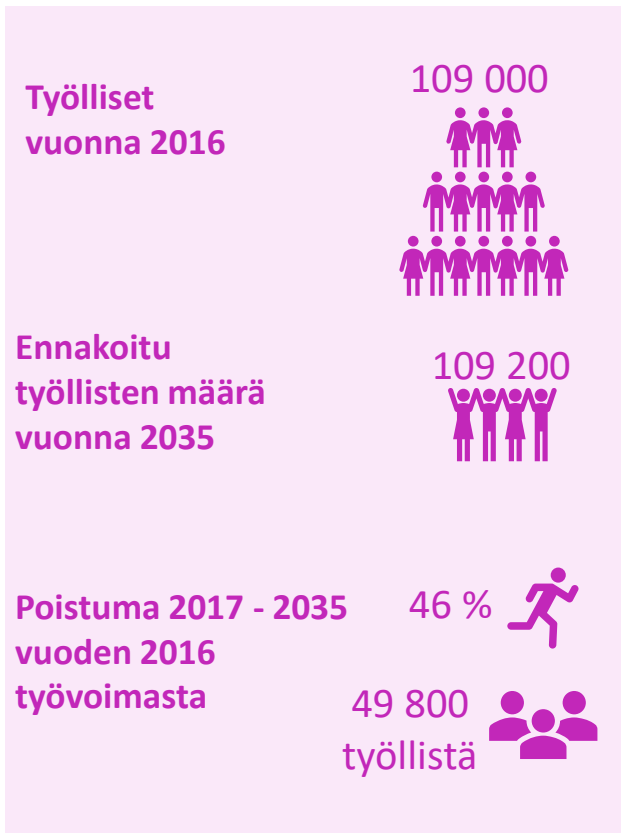
Rakennettu ympäristö

A decorative graphic consisting of thick, wavy lines in green and blue. The lines flow from the bottom left towards the top right, creating a sense of movement and depth. The green line is more prominent and curves upwards, while the blue line follows a similar path below it.



Talonrakentaminen ja suunnittelu 2035

Työvoiman tarve ja uuden työvoiman koulutustarve



Uuden työvoiman tarve = työllisten määrän muutos 2016 - 2035, johon lisätty poistuman määrä.



Uuden työvoiman koulutustarve

Koulutustarve 2017 - 2035 (%)

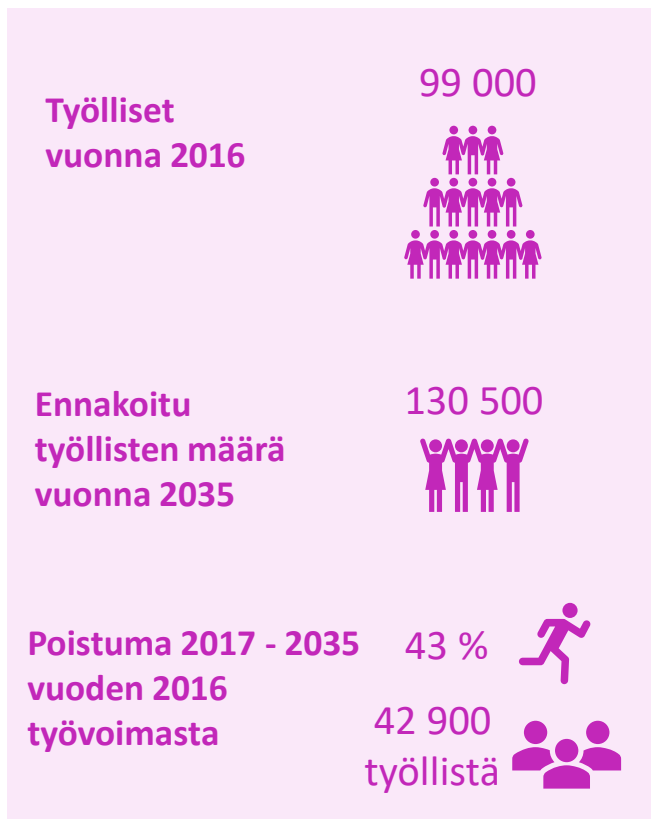


- 43 % Ammattikorkeakoulu
- 35 % Ammatillinen koulutus
- 22 % Yliopisto



Maa- ja vesirakentaminen 2035

Työvoiman tarve ja uuden työvoiman koulutustarve



Uuden työvoiman tarve = työllisten määrän muutos 2016 - 2035, johon lisätty poistuman määrä.

Uuden työvoiman koulutustarve

Koulutustarve 2017 - 2035 (%)



52 % Ammatillinen koulutus

34 % Ammattikorkeakoulu

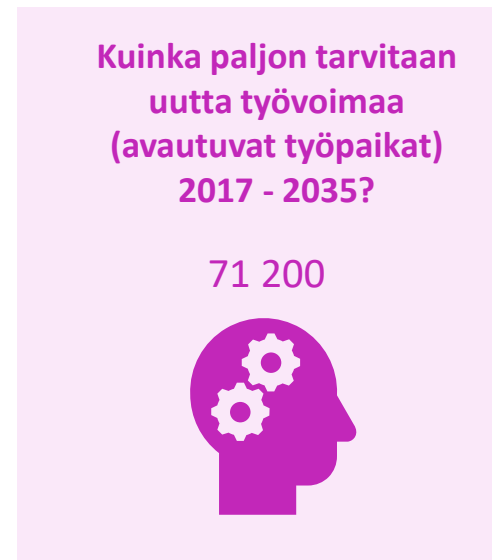
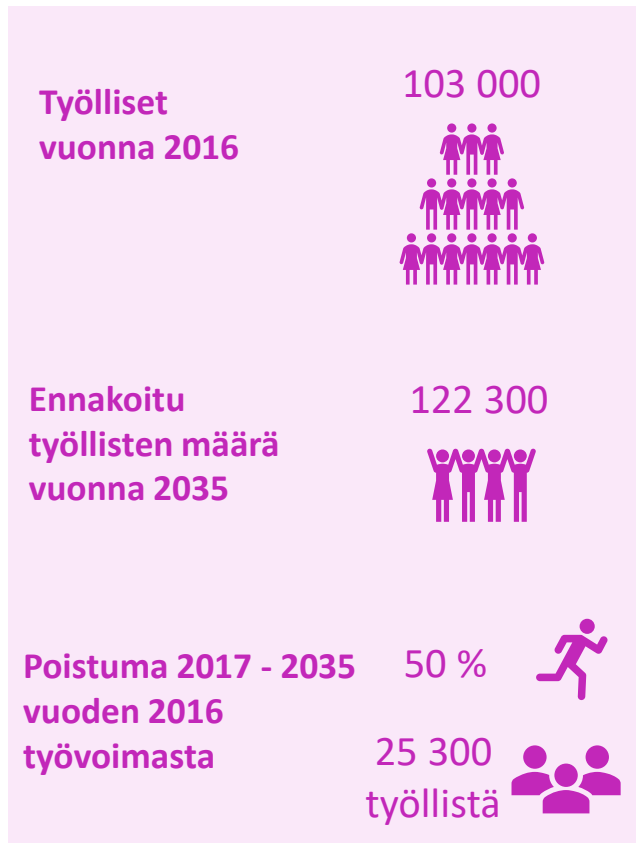
14 % Yliopisto





Kiinteistöala 2035

Työvoiman tarve ja uuden työvoiman koulutustarve



Uuden työvoiman tarve = työllisten määrän muutos 2016 - 2035, johon lisätty poistuman määrä.



Uuden työvoiman koulutustarve

Koulutustarve 2017 - 2035 (%)



54 % Ammatillinen koulutus

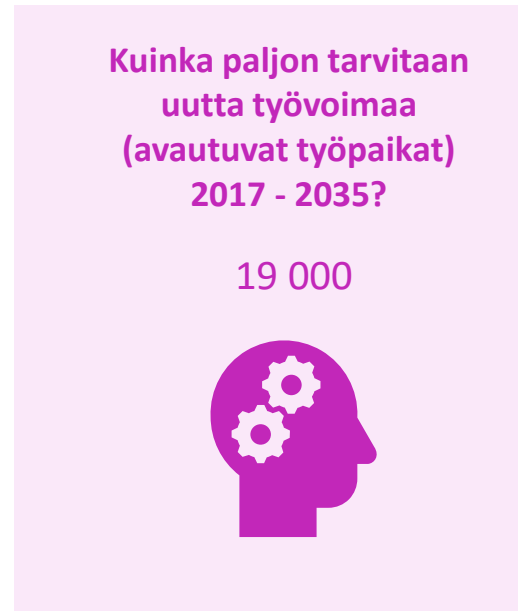
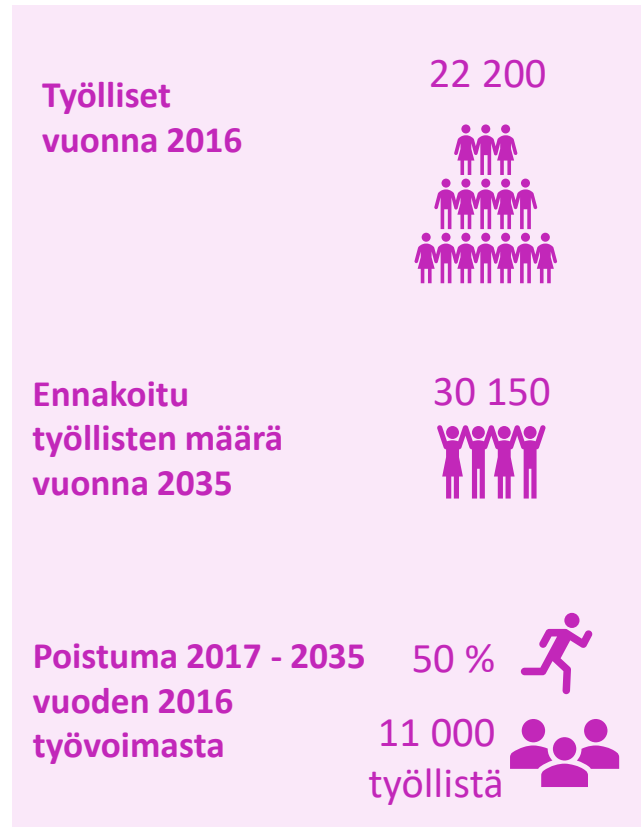
37 % Ammattikorkeakoulu

9 % Yliopisto

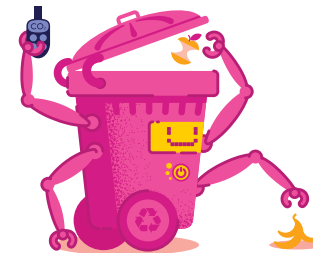


Yhdyskuntatekniset palvelut ja jätehuolto 2035

Työvoiman tarve ja uuden työvoiman koulutustarve



Uuden työvoiman tarve = työllisten määrän muutos 2016 - 2035, johon lisätty poistuman määrä.



Uuden työvoiman koulutustarve

Koulutustarve 2017 - 2035 (%)



38 % Ammatillinen koulutus

37 % Ammattikorkeakoulu

25 % Yliopisto