

# Mitä ovat koulutustarvekortit?

- Koulutustarvekortit sisältävät toimialoittain tiedot vuoden 2016 työvoiman määrästä, 2017-2035 avautuvista työpaikoista ja työpaikoissa tarvittavan osaamisen tasosta koulutusasteittain.
- Poistumatiedon vuoden 2016 työvoimasta. Poistumatiedolla tarkoitetaan eläkkeelle siirtymisestä ja kuolemasta johtuvaa pysyvää siirtymistä työvoiman ulkopuolelle.
- Arvio tulevaisuuden työvoiman määrästä perustuu Osaamisen ennakointifoorumin arvioon. Arviot tehtiin ennakoinnin kahdessa skenaariossa tuotettujen näkemysten ja VTT:n toimialaennusteiden pohjalta.
- Uuden työvoiman tarve ja uuden työvoiman koulutustarve perustuvat Osaamisen ennakointifoorumin arvioihin ja määrällisen ennakoinnin tuloksiin.
- Arviot on tuotettu kyselyllä ja asiantuntijatyöpajoissa.
- Ennakoinnin määrällisiä tuloksia julkaistaan keväällä 2020.

## Osaamisen ennakointifoorumi

- OKM:n asettama yhteistyöelin toimikaudelle 1.1.2017-31.12.2020
- Yhdeksän ennakointiryhmää, jotka kattavat kaikki Tilastokeskuksen luokituksen toimialat (TOL 2008)
- Kaikissa ennakointiryhmissä 16 jäsentä ja 16 varajäsentä
- Ennakointiryhmät tuottavat tietoa tulevaisuuden työelämän osaamis- ja koulutustarpeista

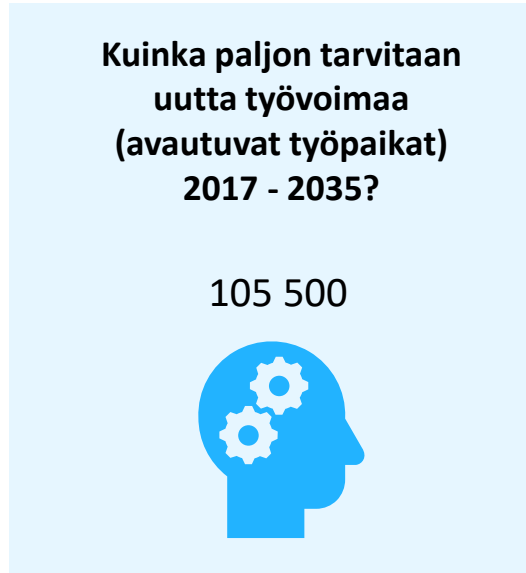
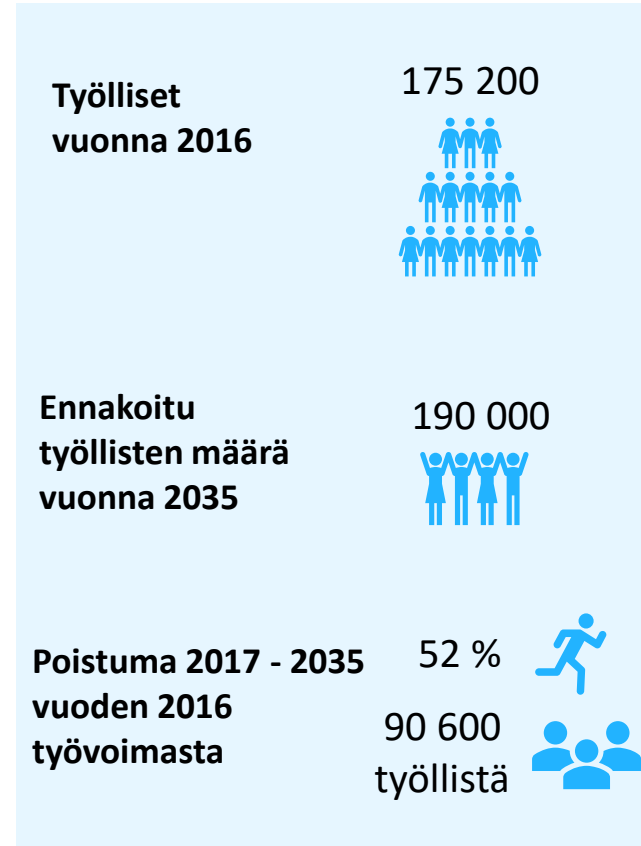
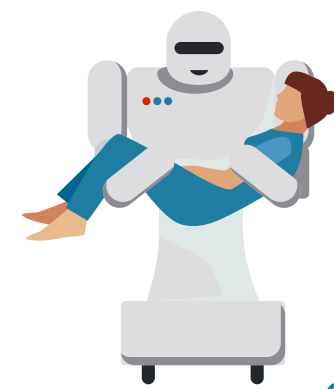
# Sosiaali-, terveys- ja hyvinvointiala





# Terveyspalvelut 2035

## Työvoiman tarve ja uuden työvoiman koulutustarve



Uuden työvoiman tarve = työllisten määrän muutos 2016 - 2035, johon lisätty poistuman määrä.

Uuden työvoiman koulutustarve

### Koulutustarve 2017 - 2035 (%)



- 56 % Ammattikorkeakoulu
- 26 % Ammatillinen koulutus
- 18 % Yliopisto

# Sosiaalipalvelut 2035

Työvoiman tarve ja uuden työvoiman koulutustarve

Työlliset  
vuonna 2016

149 300



Ennakoitu  
työllisten määrä  
vuonna 2035

147 100



Poistuma 2017 - 2035  
vuoden 2016  
työvoimasta

49 %



72 700  
työllistä

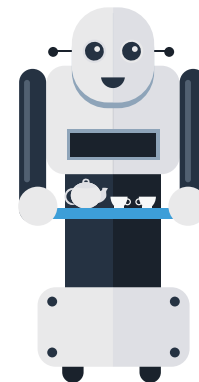


Kuinka paljon tarvitaan  
uutta työvoimaa  
(avautuvat työpaikat)  
2017 - 2035?

70 400



Uuden työvoiman tarve = työllisten määrän muutos  
2016 - 2035, johon lisätty poistuman määrä.



Uuden työvoiman koulutustarve

Koulutustarve 2017 - 2035 (%)

64 % Ammatillinen koulutus

27 % Ammattikorkeakoulu

6 % Yliopisto

3 % Muu koulutus





# Henkilökohtaiset palvelut, urheilu- ja virkistyspalvelut 2035

## Työvoiman tarve ja uuden työvoiman koulutustarve



Uuden työvoiman koulutustarve

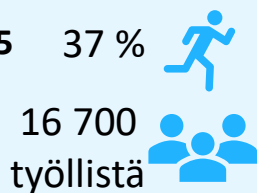
Työlliset  
vuonna 2016



Ennakoitu  
työllisten määrä  
vuonna 2035



Poistuma 2017 - 2035  
vuoden 2016  
työvoimasta



16 700  
työllistä

Kuinka paljon tarvitaan  
uutta työvoimaa  
(avautuvat työpaikat)  
2017 - 2035?

34 100



Uuden työvoiman tarve = työllisten määrän  
muutos 2016 - 2035, johon lisätty poistuman  
määrä.

### Koulutustarve 2017 - 2035 (%)



- 69 % Ammatillinen koulutus
- 20 % Ammattikorkeakoulu
- 9 % Muu koulutus
- 2 % Yliopisto