

Mitä ovat koulutustarvekortit?

- Koulutustarvekortit sisältävät toimialoittain tiedot vuoden 2016 työvoiman määrästä, 2017-2035 avautuvista työpaikoista ja työpaikoissa tarvittavan osaamisen tasosta koulutusasteittain.
- Poistumatiedon vuoden 2016 työvoimasta. Poistumatiedolla tarkoitetaan eläkkeelle siirtymisestä ja kuolemasta johtuvaa pysyvää siirtymistä työvoiman ulkopuolelle.
- Arvio tulevaisuuden työvoiman määrästä perustuu Osaamisen ennakointifoorumin arvioon. Arviot tehtiin ennakoinnin kahdessa skenaariossa tuotettujen näkemysten ja VTT:n toimialaennusteiden pohjalta.
- Uuden työvoiman tarve ja uuden työvoiman koulutustarve perustuvat Osaamisen ennakointifoorumin arvioihin ja määrällisen ennakoinnin tuloksiin.
- Arviot on tuotettu kyselyllä ja asiantuntijatyöpajoissa.
- Ennakoinnin määrällisiä tuloksia julkaistaan keväällä 2020.

Osaamisen ennakointifoorumi

- OKM:n asettama yhteistyöelin toimikaudelle 1.1.2017-31.12.2020
- Yhdeksän ennakointiryhmää, jotka kattavat kaikki Tilastokeskuksen luokituksen toimialat (TOL 2008)
- Kaikissa ennakointiryhmissä 16 jäsentä ja 16 varajäsentä
- Ennakointiryhmät tuottavat tietoa tulevaisuuden työelämän osaamis- ja koulutustarpeista

Teknologiaeteollisuus ja - palvelut

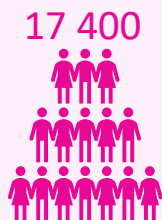




Malmien louhinta ja metallien jalostus 2035

Uuden työvoiman tarve ja uuden työvoiman koulutustarve

Työlliset
vuonna 2016



Ennakoitu
työllisten määrä
vuonna 2035



Poistuma 2017 - 2035
vuoden 2016
työvoimasta

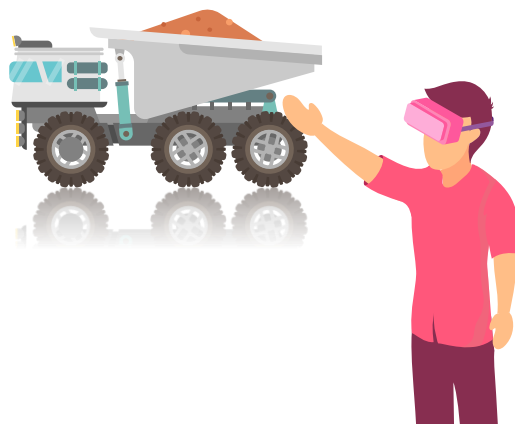


Kuinka paljon tarvitaan
uutta työvoimaa
(avautuvat työpaikat)
2017 - 2035?

15 300



Uuden työvoiman tarve = työllisten
määrän muutos 2016 - 2035,
johon lisätty poistuman määrä.



Uuden työvoiman koulutustarve

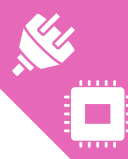
Koulutustarve 2017 - 2035 (%)



61 % Ammatillinen koulutus

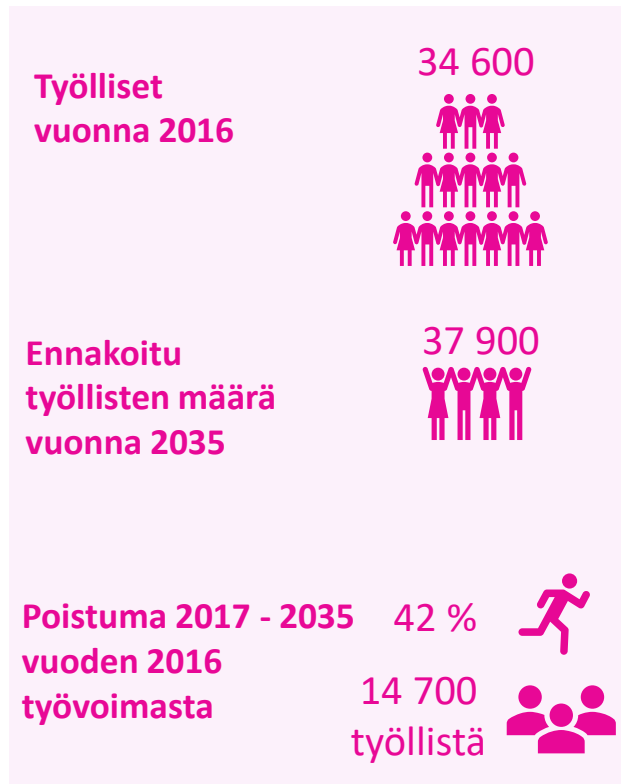
20 % Ammattikorkeakoulu

19 % Yliopisto

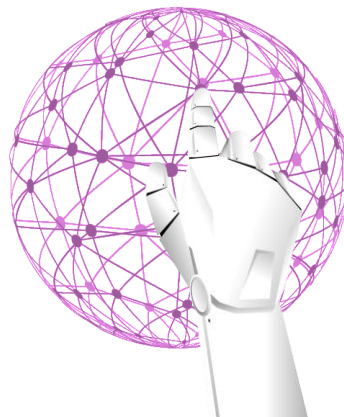


Sähkö- ja elektronisten laitteiden valmistus 2035

Uuden työvoiman tarve ja uuden työvoiman koulutustarve



Uuden työvoiman tarve = työllisten määrän muutos 2016 - 2035, johon lisätty poistuman määrä.



Uuden työvoiman koulutustarve

Koulutustarve 2017 - 2035 (%)



42 % Yliopisto

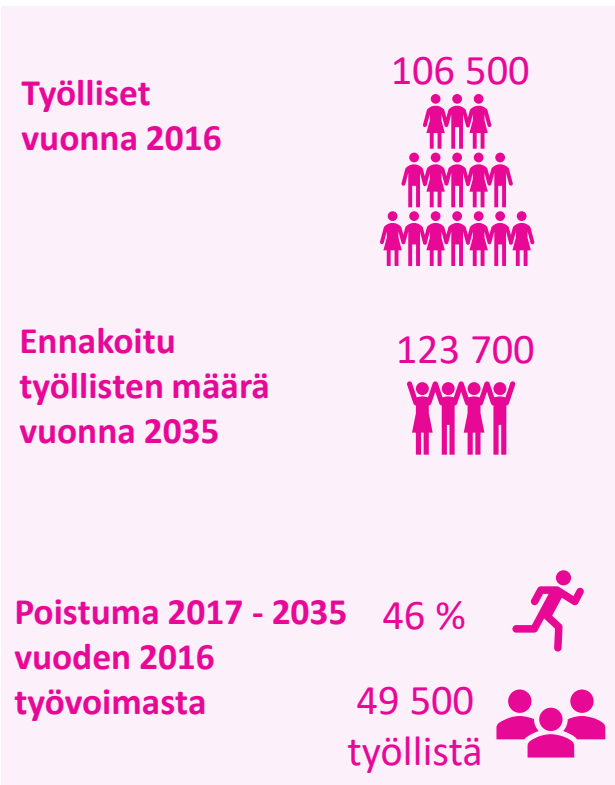
35 % Ammattikorkeakoulu

23 % Ammatillinen koulutus

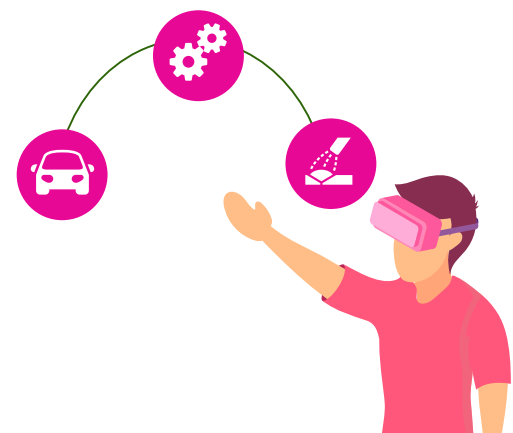


Metallituotteiden, koneiden ja kulkuneuvojen valmistus 2035

Uuden työvoiman tarve ja uuden työvoiman koulutustarve



Uuden työvoiman tarve = työllisten määrän muutos 2016 - 2035, johon lisätty poistuman määrä.



Uuden työvoiman koulutustarve

Koulutustarve 2017 - 2035 (%)

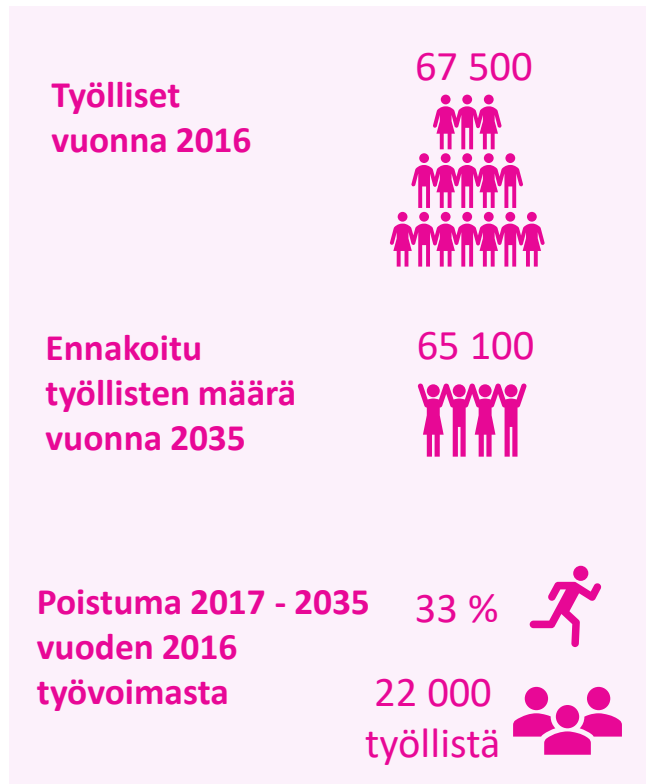


- 43 % Ammatillinen koulutus
- 35 % Ammattikorkeakoulu
- 22 % Yliopisto

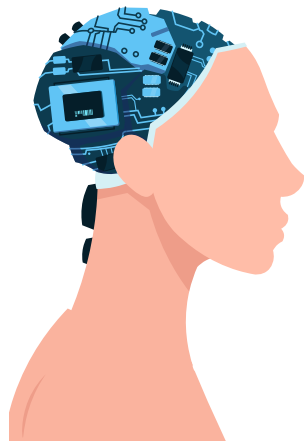


Televiestintä, ohjelmisto- ja tietopalvelut 2035

Uuden työvoiman tarve ja uuden työvoiman koulutustarve



Uuden työvoiman tarve = työllisten määrän muutos 2016 - 2035, johon lisätty poistuman määrä.



Uuden työvoiman koulutustarve

Koulutustarve 2017 - 2035 (%)



46 % Yliopisto

43 % Ammattikorkeakoulu

12 % Ammatillinen koulutus