

Mitä ovat koulutustarvekortit?

- Koulutustarvekortit sisältävät toimialoittain tiedot vuoden 2016 työvoiman määrästä, 2017-2035 avautuvista työpaikoista ja työpaikoissa tarvittavan osaamisen tasosta koulutusasteittain.
- Poistumatiedon vuoden 2016 työvoimasta. Poistumatiedolla tarkoitetaan eläkkeelle siirtymisestä ja kuolemasta johtuvaa pysyvää siirtymistä työvoiman ulkopuolelle.
- Arvio tulevaisuuden työvoiman määrästä perustuu Osaamisen ennakointifoorumin arvioon. Arviot tehtiin ennakoinnin kahdessa skenaariossa tuotettujen näkemysten ja VTT:n toimialaennusteiden pohjalta.
- Uuden työvoiman tarve ja uuden työvoiman koulutustarve perustuvat Osaamisen ennakointifoorumin arvioihin ja määrällisen ennakoinnin tuloksiin.
- Arviot on tuotettu kyselyllä ja asiantuntijatyöpajoissa.
- Ennakoinnin määrällisiä tuloksia julkaistaan keväällä 2020.

Osaamisen ennakointifoorumi

- OKM:n asettama yhteistyöelin toimikaudelle 1.1.2017-31.12.2020
- Yhdeksän ennakointiryhmää, jotka kattavat kaikki Tilastokeskuksen luokituksen toimialat (TOL 2008)
- Kaikissa ennakointiryhmissä 16 jäsentä ja 16 varajäsentä
- Ennakointiryhmät tuottavat tietoa tulevaisuuden työelämän osaamis- ja koulutustarpeista

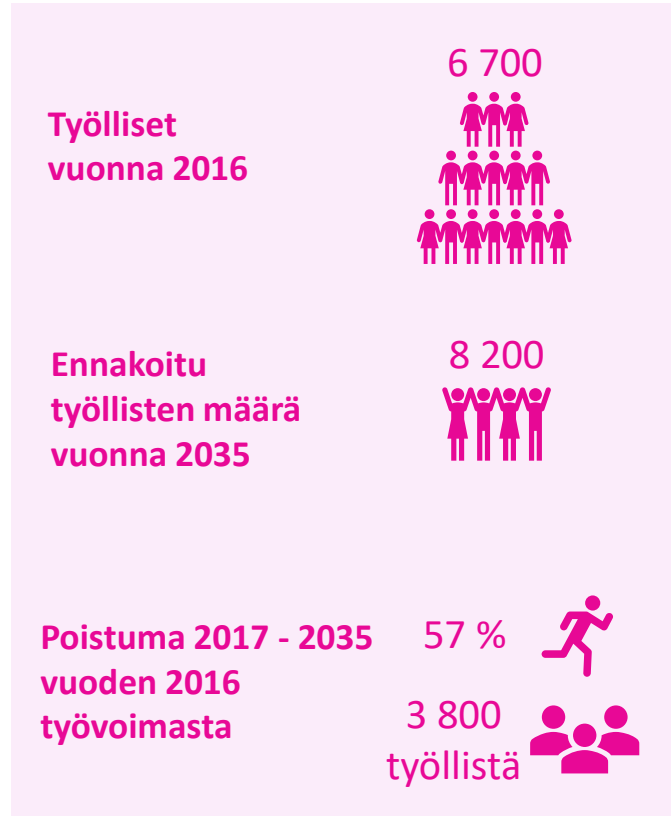
Prosessiteollisuus- ja tuotanto

The background features a decorative graphic consisting of two thick, wavy lines. One line is a vibrant green, and the other is a bright blue. They overlap and curve across the page, creating a dynamic, abstract shape.

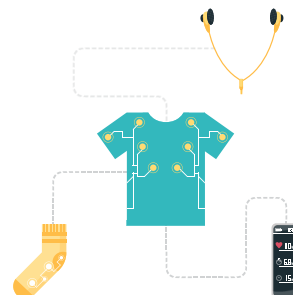


Vaatteiden ja tekstiilien valmistus 2035

Uuden työvoiman tarve ja uuden työvoiman koulutustarve



Uuden työvoiman tarve = työllisten määrän muutos 2016 - 2035, johon lisätty poistuman määrä.



Uuden työvoiman koulutustarve

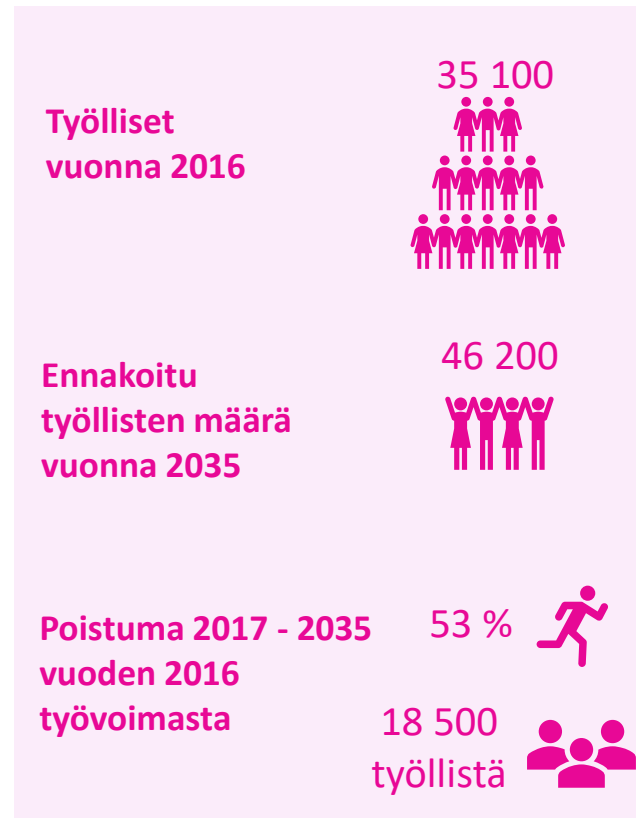
Koulutustarve 2017 - 2035 (%)



- 50 % Ammattikorkeakoulu
- 33 % Ammatillinen koulutus
- 17 % Yliopisto

Paperin ja sahatavaran valmistus 2035

Uuden työvoiman tarve ja uuden työvoiman koulutustarve



Kuinka paljon tarvitaan uutta työvoimaa (avautuvat työpaikat) 2017 - 2035?

29 600



Uuden työvoiman tarve = työllisten määrän muutos 2016 - 2035, johon lisätty poistuman määrä.

Uuden työvoiman koulutustarve

Koulutustarve 2017 - 2035 (%)



67 % Ammatillinen koulutus

22 % Ammattikorkeakoulu

11 % Yliopisto

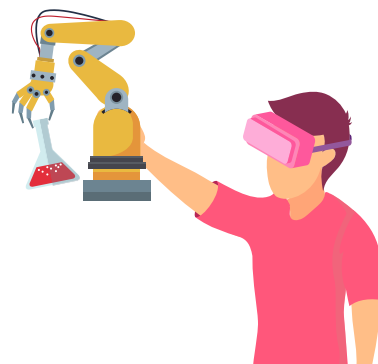


Kemiallisten tuotteiden valmistus 2035

Uuden työvoiman tarve ja uuden työvoiman koulutustarve



Uuden työvoiman tarve = työllisten määrän muutos 2016 - 2035, johon lisätty poistuman määrä.



Uuden työvoiman koulutustarve

Koulutustarve 2017 - 2035 (%)



35 % Yliopisto

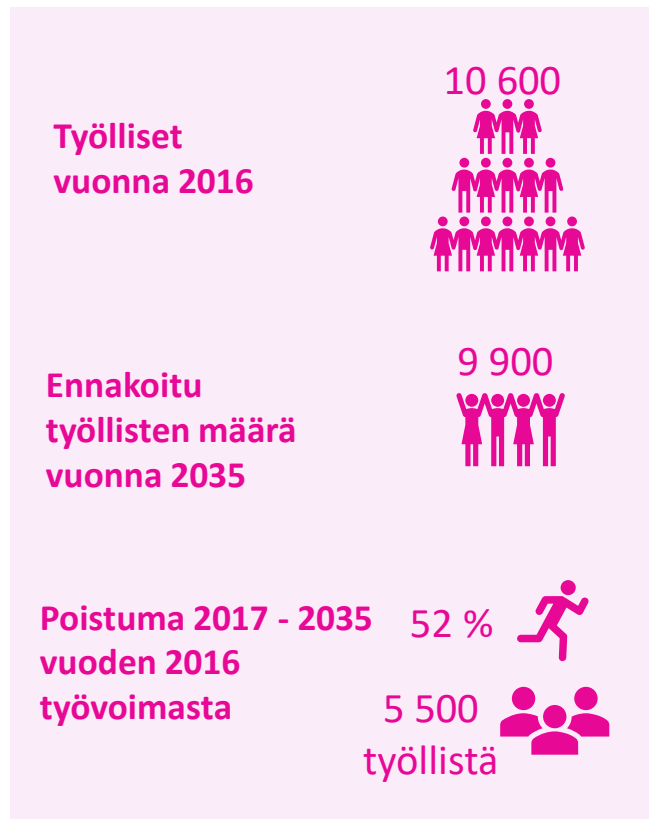
33 % Ammattikorkeakoulu

33 % Ammatillinen koulutus

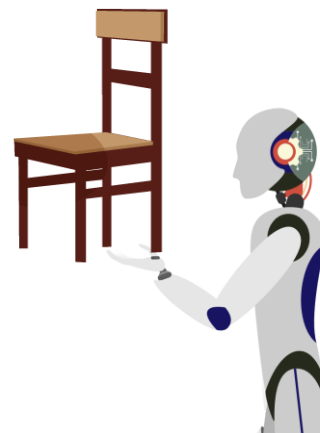


Huonekalujen valmistus ja muu valmistus* 2035

Uuden työvoiman tarve ja uuden työvoiman koulutustarve



Uuden työvoiman tarve = työllisten määrän muutos 2016 - 2035, johon lisätty poistuman määrä.



Uuden työvoiman koulutustarve

Koulutustarve 2017 - 2035 (%)



65 % Ammatillinen koulutus

30 % Ammattikorkeakoulu

5 % Yliopisto

*sis. kultasepäntuotteiden, soittimien, urheiluvälineiden, pelien ja lelujen, lääkintä- ja hammaslääkintäinstrumenttien sekä turvavarusteiden valmistuksen