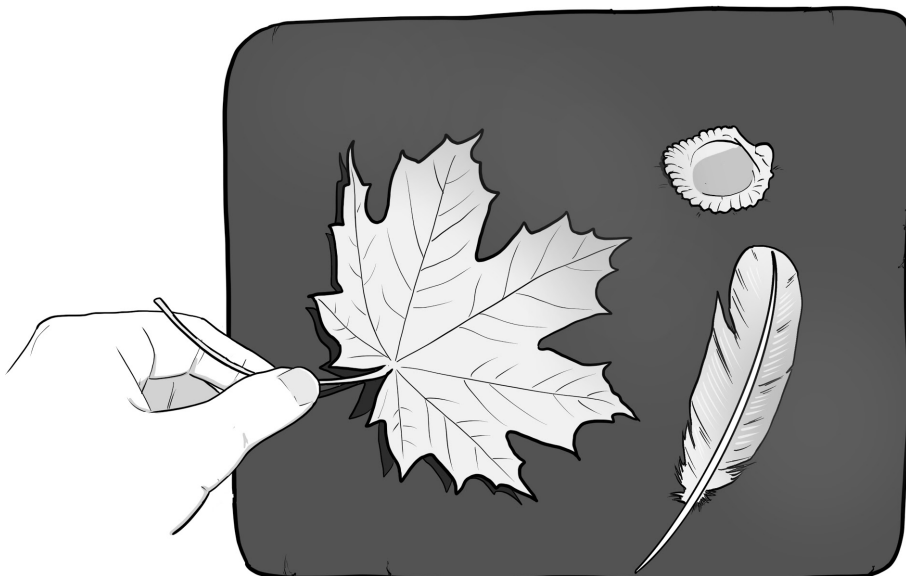


## Gör avtryck av snäckskal, löv eller fjädrar

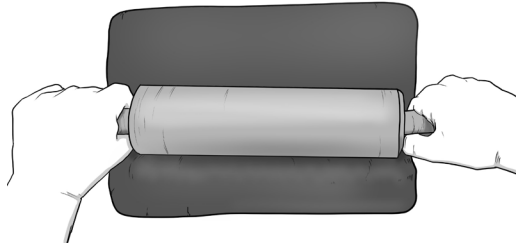
Det tar tusentals år för fossil att bildas. Fossil bildas av döda växter och djur. Fossil är avtryck av döda djur, växter, snäckskal eller till och med fjädrar.

### Du behöver:

- skal av snäckor eller musslor, till exempel hjärtmussla
- fjädrar
- löv, till exempel från alm, ek, eller lönn
- lera eller modellera
- en kavel.



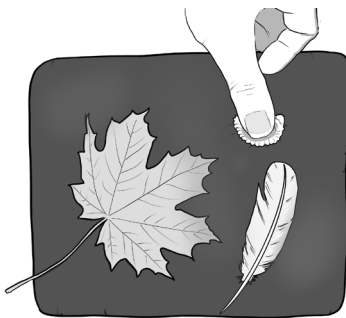
## Gör så här:



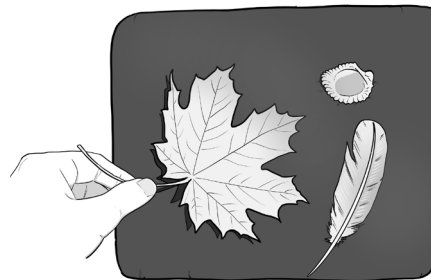
1. Kavla ut leran till en platta som är ca 2 cm tjock.  
Lövet, fjädern och snäckskalet ska rymmas ovanpå.



2. Lägg lövet på plattan och kavla försiktigt ovanpå.  
Gör likadant med fjädern.



3. Tryck snäckskalet in i leran så det bildas en grop.



4. Ta försiktigt bort lövet, fjädern och snäckskalet.  
Du har nu avtryck av dem i leran.

5. Jämför avtrycken med originalen.  
Vilka skillnader finns det?

6. Om du använt lera kan du låta lerplattan torka eller låta den brännas i keramikugn.