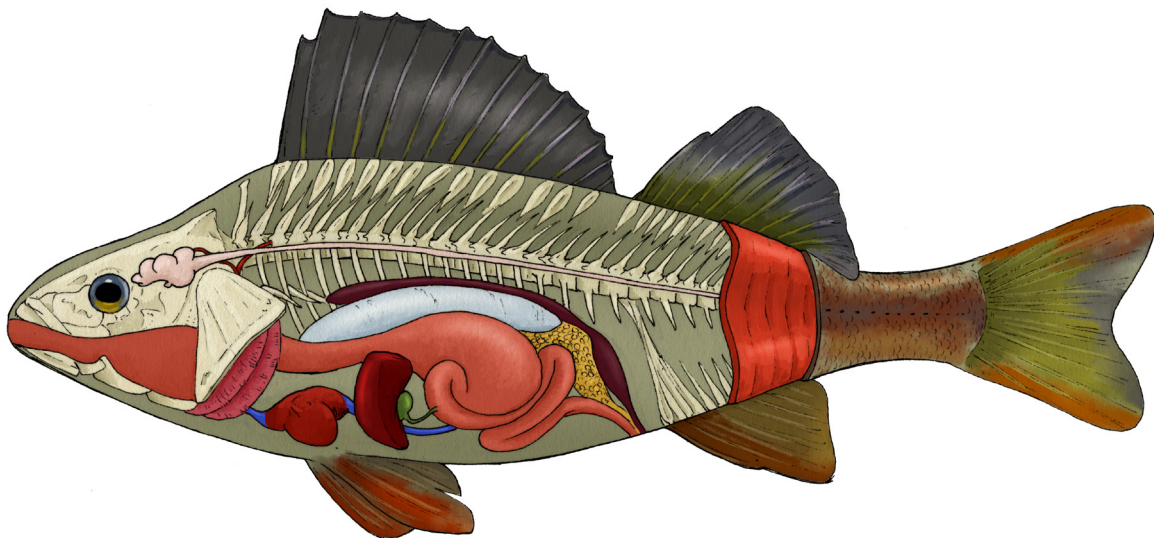


Hur är fisken byggd?

Du behöver:

- en färsk fisk eller en djupfrost, upptinad fisk, till exempel en abborre, braxen, mört eller strömming
- en labbrock
- handskar
- en bricka
- en sax
- en pincett
- en petriskål
- ett preparationsmikroskop eller en lupp.



Gör så här:

1. Börja med att studera fiskens utsida.
 - Läggs fisken på en bricka och studera dess delar.
 - Använd bilden här och stryk över de kroppsdelar du ser.

bröstkfenor bukfenor ryggfena näsborrar
stjärt anaxlfena gällock sidolinje anus

2. Gör så här för att skära upp fisken och se hur den ser ut inuti:
 - Håll fisken i handen med magen uppåt.
 - Klipp försiktigt upp fisken från anus fram till huvudet.
 - Klipp försiktigt upp fiskens sida från anus upp mot ryggen.
 - Lyft sidan med en pincett och klipp loss den.
Akta så att du inte söndrar simblåsan!
 - Jämför med bilden och stryk över de inre organ som du hittar i fisken.

mun simblåsa hjärta ryggrad förökningsorgan
gälar lever magsäck njurar anus

3. Uppskatta fiskens ålder.
Ta loss ett fjäll från fiskens skinn.
Lägg fjället i petriskålen och räkna årsringarna.
En bred ring motsvarar ett år.